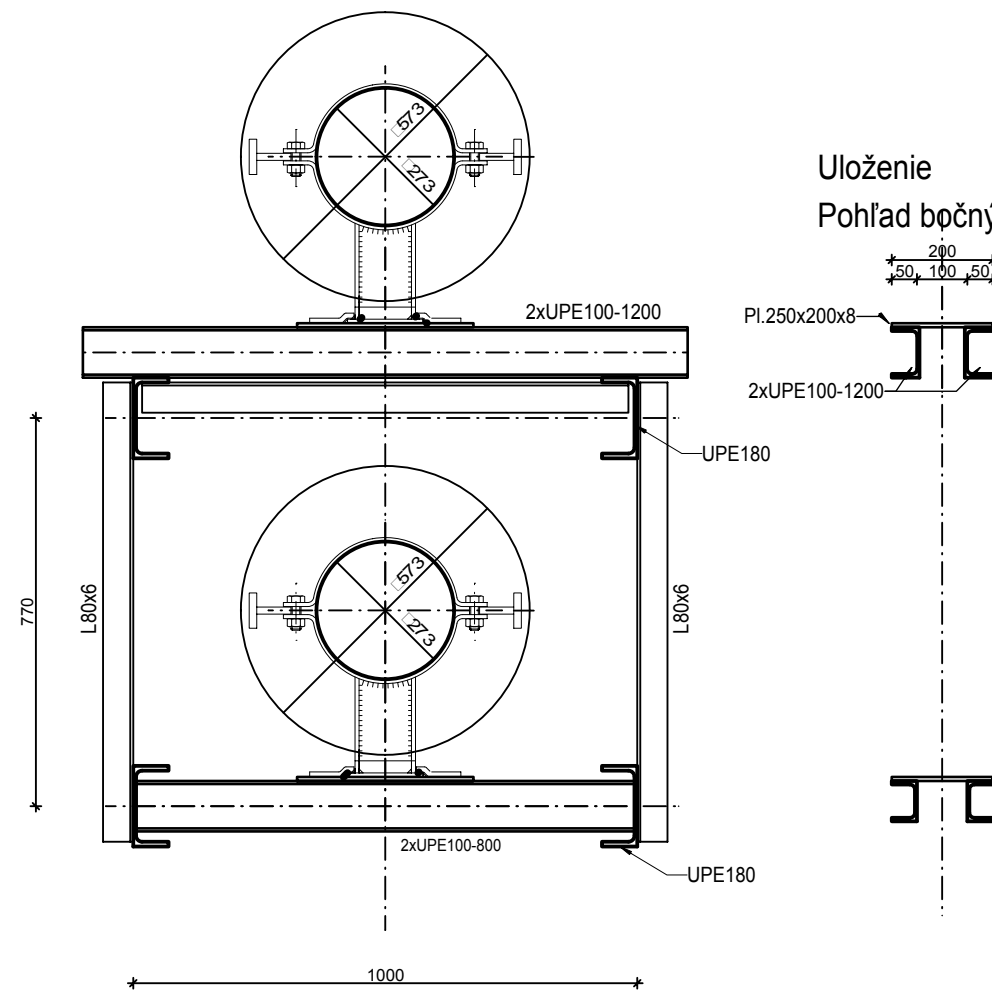
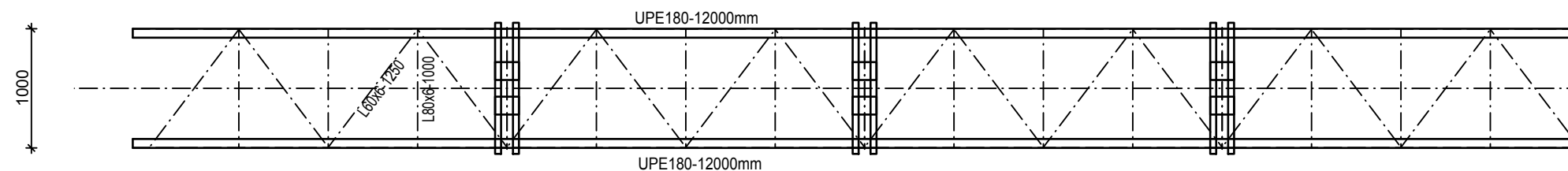


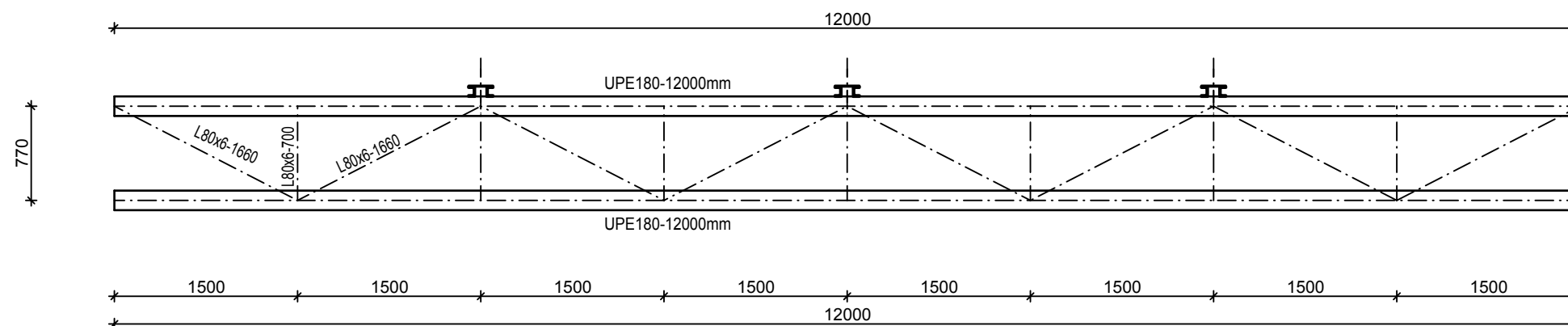
Potrubný most - Rez  
ø273x7, mat. 11 353.1



Potrubný most /2x  
Pôdorys



Pohľad čelný



CHEMOSVIT FÓLIE  
34

Potrubie sa uloží na nový potrubný most priestorovej priehradovej konštrukcie.  
Konštrukcia sa ukotví na existujúce oceľové priehradové stĺpy.

**Poznámka:**  
- po odobratí existujúcich potrubí je nutné overiť overiť skutočný stav existujúcich nosných konštrukcií a ich statickú spôsobilosť.  
- overí sa stav existujúcich konštrukcií, na ktoré sa budú ukladať nové rozvody  
- overí sa stav existujúcich konštrukcií, na ktoré sa budú ukladať nové konštrukcie potrubných mostov  
- po odobratí existujúcich potrubí je nutné zmerať skutočné rozmery existujúcich nosných konštrukcií  
- rozmery všetkých navrhovaných konštrukcie sa pred výrobou prispôbia skutočnému stavu  
- pri zameraní overiť možné kolízie navrhovaných a existujúcich konštrukcií a rozvodov

PS 01.01 VONKAJŠIE NADZEMNÉ PRIMÁRNE ROZVODY NA POTRUBNÝCH MOSTOCH - VETVA VÝCHOD

Schéma statickej úpravy - SÚ V04