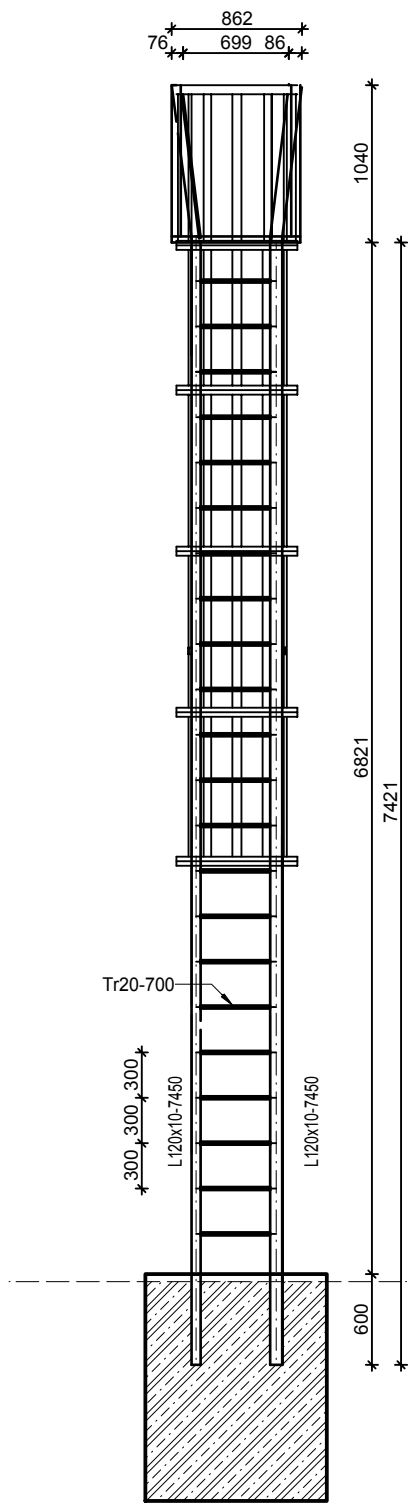
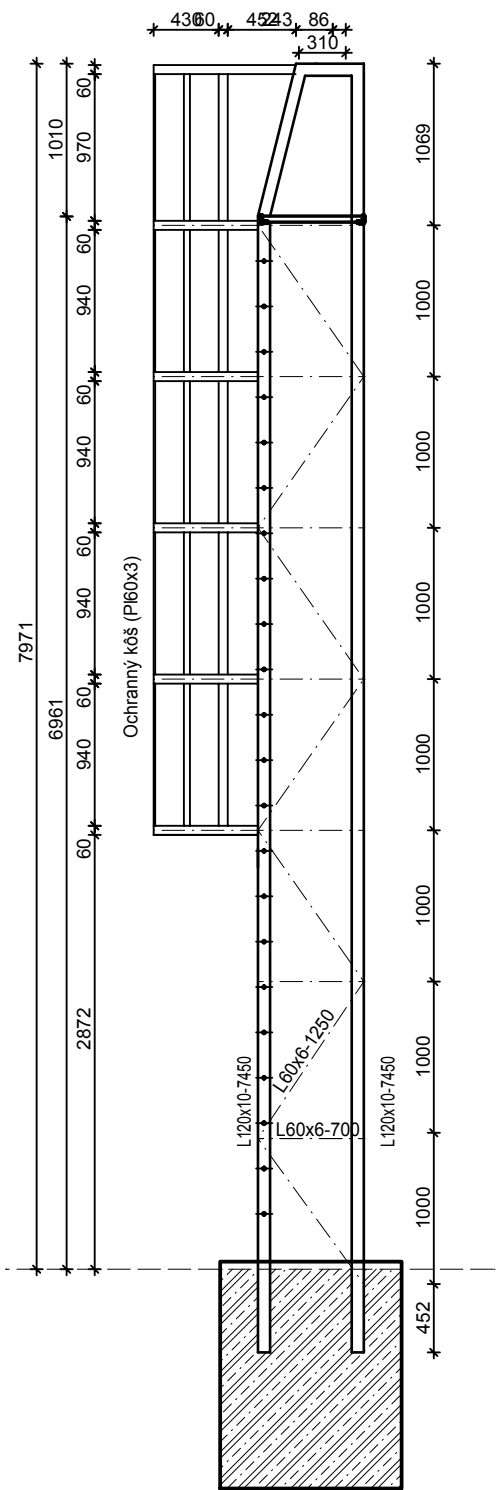


OK rebríka s plošinou

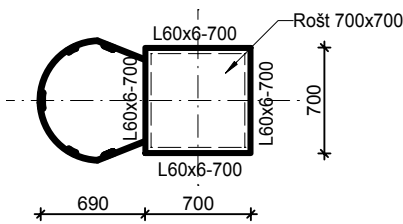
Pohľad čelný



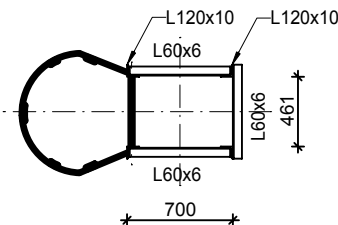
Pohľad bočný



Pôdorys plošiny



Pôdorys plošiny



- MATERIAL OCEL S235, hmotnosť 871,8kg
 - počet kusov : 20ks (vetva západ), 12ks (vetva východ)
- POVRCHOVÁ ÚPRAVA :
- NÁTER ZÁKLADNÝ ANTIKORÓZNY, VRCHNÝ OLEJOVÝ 2x - MODRÝ

Poznámka :
- po odobratí existujúcich potrubí je nutné overiť overiť skutočný stav existujúcich nosných konštrukcií a ich statickú spôsobilosť.
- overí sa stav existujúcich konštrukcií, na ktoré sa budú ukladať nové rozvody
- overí sa stav existujúcich konštrukcií, na ktoré sa budú ukladať nové konštrukcie potrubných mostov
- po odobratí existujúcich potrubí je nutné zamerať skutočné rozmery existujúcich nosných konštrukcií
- rozmery všetkých navrhovaných konštrukcie sa pred výrobou prispôbia skutočnému stavu
- pri zameraní overiť možné kolízie navrhovaných a existujúcich konštrukcií a rozvodov

PS 01.02 VONKAJŠIE NADZEMNÉ PRIMÁRNE ROZVODY NA POTRUBNÝCH MOSTOCH - VETVA ZÁPAD
Konštrukcia oceľového rebríka s plošinou (R)