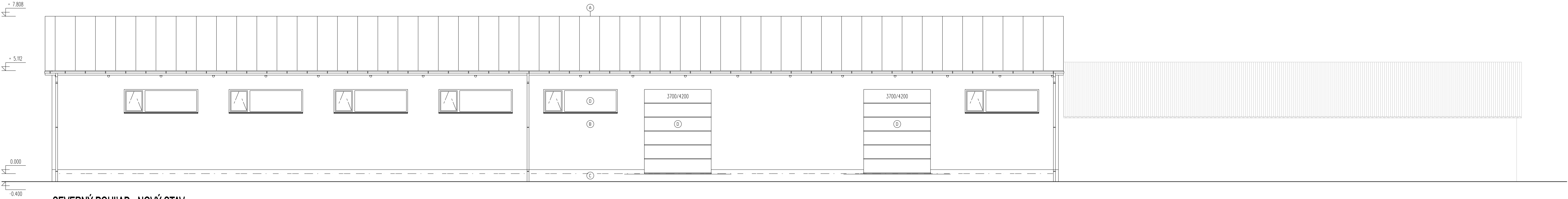
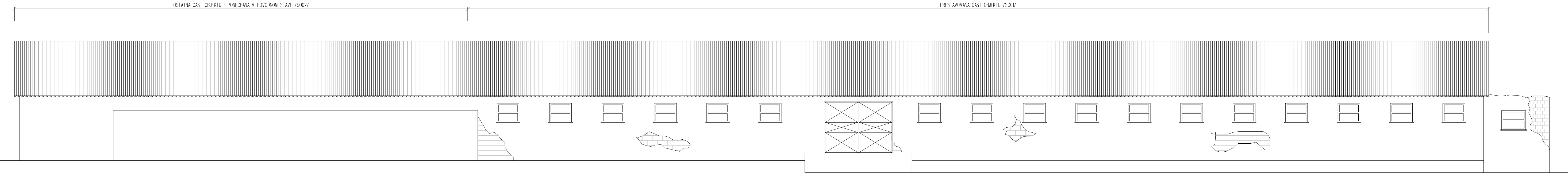


JUŽNÝ POHĽAD - NOVÝ STAV

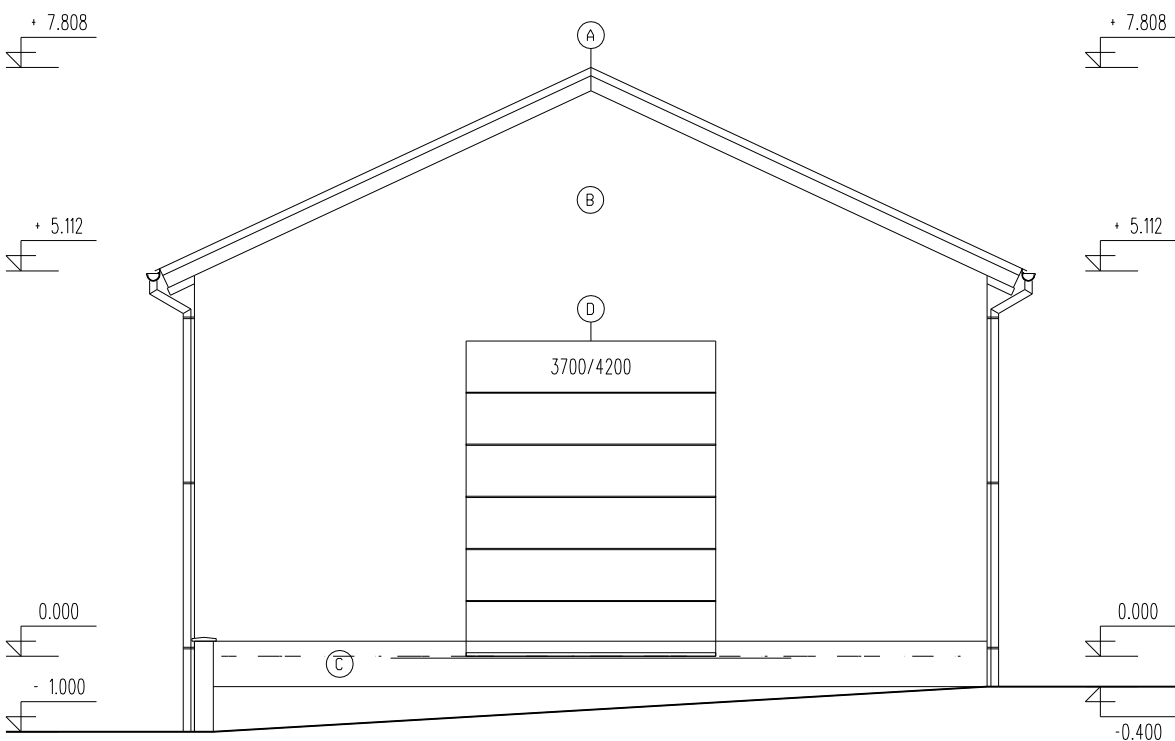
- A STREŠNÝ SENDVICOVÝ PUR PANEL, OPLECHOVANIE, DAZDOVÝ ODTOKOVÝ SYSTÉM - RAL7024 /TMAVOSIVA/
B FASÁDNA TENKOVRSŤOVOVA OMETKA HR. 1,5 MM - BIELA
C SOKLOVÁ OMETKA - TMAVOSIVA
D GARÁŽOVÁ SEKNA BRÁNA, OKENNÝ OTVOR - RAL 7024 /TMAVOSIVA/



SEVERNÝ POHĽAD - NOVÝ STAV

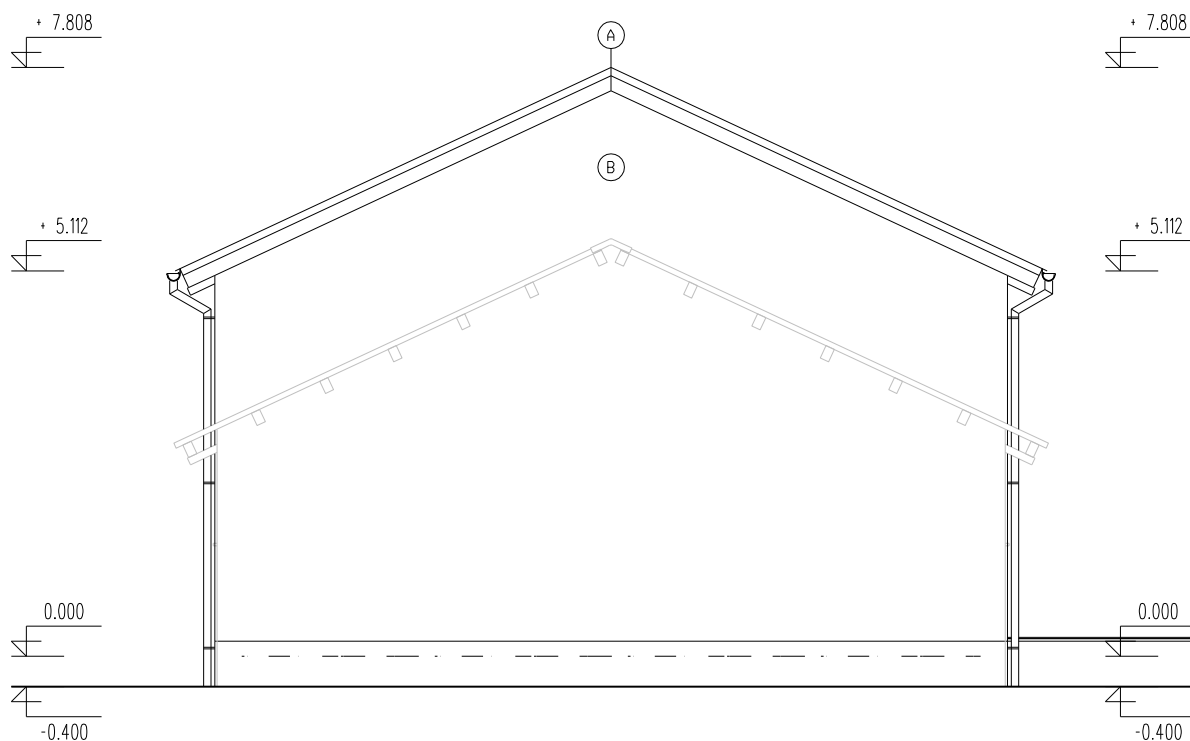


JUŽNÝ POHĽAD - STARÝ STAV



VÝCHODNÝ POHĽAD - NOVÝ STAV

- A STREŠNÝ SENDVICOVÝ PUR PANEL, OPLECHOVANIE, DAZDOVÝ ODTOKOVÝ SYSTÉM - RAL7024 /TMAVOSIVA/
B FASÁDNA TENKOVRSŤOVOVA OMETKA HR. 1,5 MM - BIELA
C SOKLOVÁ OMETKA - TMAVOSIVA
D GARÁŽOVÁ SEKNA BRÁNA, OKENNÝ OTVOR - RAL 7024 /TMAVOSIVA/



ZÁPADNÝ POHĽAD - NOVÝ STAV

- A STREŠNÝ SENDVICOVÝ PUR PANEL, OPLECHOVANIE, DAZDOVÝ ODTOKOVÝ SYSTÉM - RAL7024 /TMAVOSIVA/
B FASÁDNA TENKOVRSŤOVOVA OMETKA HR. 1,5 MM - BIELA
C SOKLOVÁ OMETKA - TMAVOSIVA
D GARÁŽOVÁ SEKNA BRÁNA, OKENNÝ OTVOR - RAL 7024 /TMAVOSIVA/

architektúra

MARTIN ŠKOVIERA

AKCIA		
Hospodárska budova, sklad a dielne		
INVESTOR		
Viglaš		
WorldWood Slovakia, s.r.o.		
Kukučínova 253/90		
Detva 962 12		
VYPRACOVAL	architektúra, s.r.o.	PEČIATKA
	J. R. Poničana 841/104	
	962 23 Očová	
	tel.: 0948 010 644	
	mail: architektura@mail.t-com.sk	
ING. ARCH. MARTIN ŠKOVIERA		
NÁZOV VÝKRESU	Výkres pohľadov - nový stav	MIERKA
		1 : 100
DÁTUM	STUPEŇ PROJEKTU	ČASŤ PROJEKTU
08 - 2014	PpSP	003
POZNÁMKA		
± 0.000 JE KÓTA NA HORNEJ HRANE PODKLADOVÉHO BETÓNU !!!		