

LEGENDA

07 ZÓNA 2, 2NE
okolo armatúr 0,2 m vodorovne 0,5 m zvislo

ROZDELENIE PRIESTOROV

- 01** STROJOVNÁ KGJ
PLYNOVÉ ZARIADENIA - ZÓNA 2NE VO VYZNAČENÝCH MIESTACH
- 02** STROJOVNÁ KGJ - STRECHA
VONKAJŠÍ PRIESTOR - ZÓNA 2
- 03** SKLAD PREVÁDZKOVÝCH HMÔT
- 04** KOMPRESOROVÁ STANICA
- 05** NN ROZVODŇA KGJ
- 06** DOZORŇA
- 07** VONKAJŠIE TECHNOLOGICKÉ ZARIADENIA
- 08** HORÚCOVODNÁ KOTOLŇA
PLYNOVÉ ZARIADENIA - ZÓNA 2NE VO VYZNAČENÝCH MIESTACH
- 09** STROJOVNÁ HORÚCOVODNEJ KOTOLNE
PLYNOVÉ ZARIADENIA - ZÓNA 2NE VO VYZNAČENÝCH MIESTACH
- 10** STRECHA HORÚCOVODNEJ KOTOLNE A STROJOVNE
VONKAJŠÍ PRIESTOR - ZÓNA 2

ZÓNA 2NE
okolo armatúr 0,2 m vodorovne
0,5 m zvislo

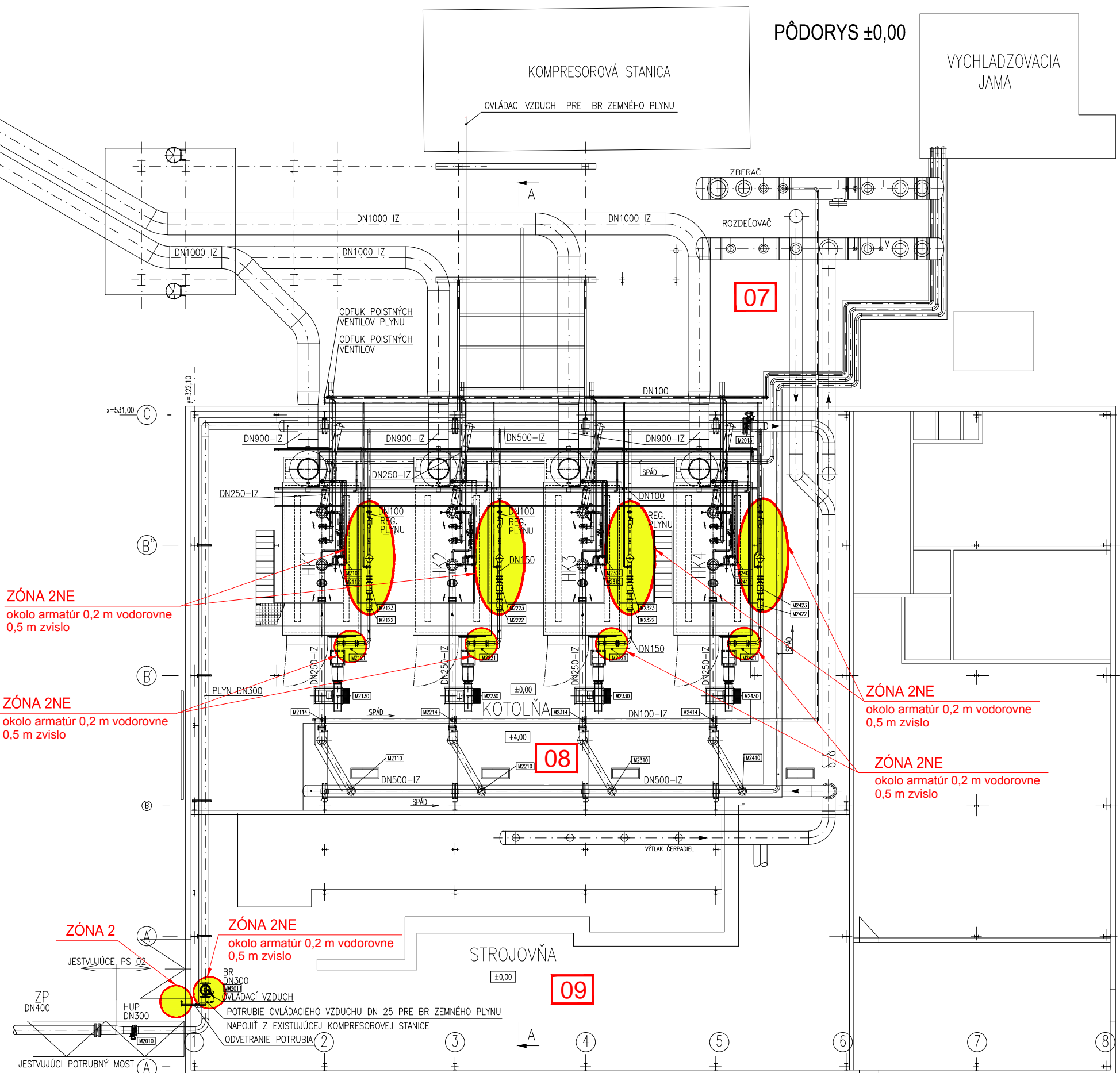
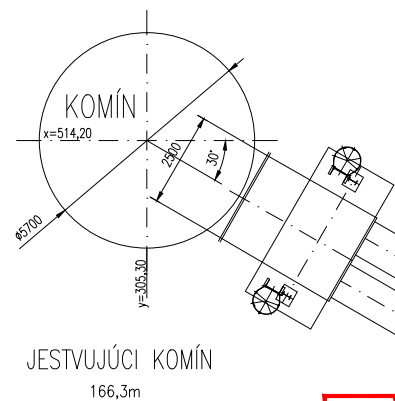
ZÓNA 2NE
okolo armatúr 0,2 m vodorovne
0,5 m zvislo

ZÓNA 2NE
okolo armatúr 0,2 m vodorovne
0,5 m zvislo

ZÓNA 2NE
okolo armatúr 0,2 m vodorovne
0,5 m zvislo

ZÓNA 2NE
okolo armatúr 0,2 m vodorovne
0,5 m zvislo

ZÓNA 2
JESTVUJÚCE, PS 02
ZP DN400
HUP DN300
JESTVUJÚCI POTRUBNÝ MOST



PÔDORYS HV KOTOLNE NA ±0,00
PS 02
príloha č.3