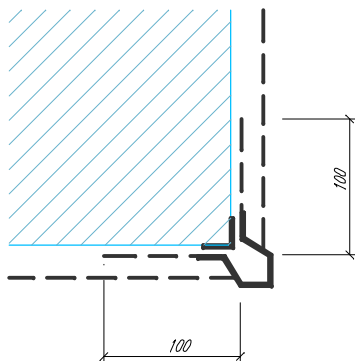


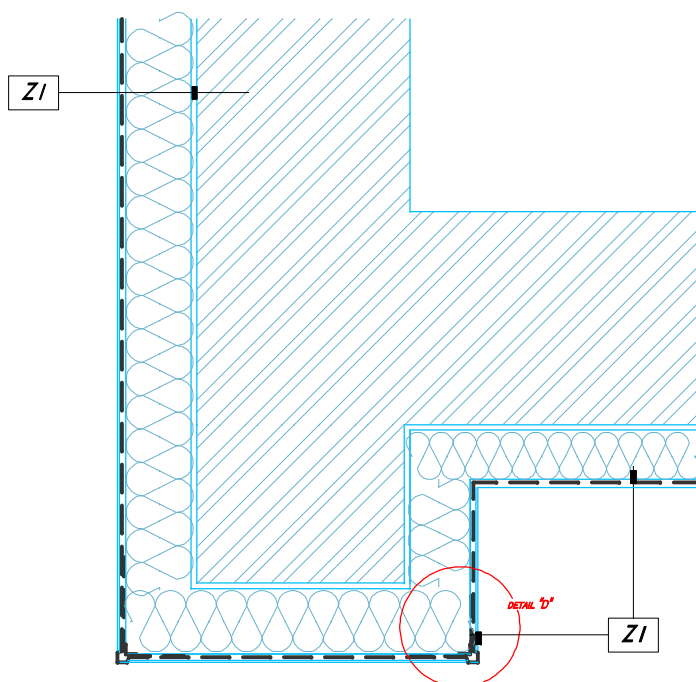
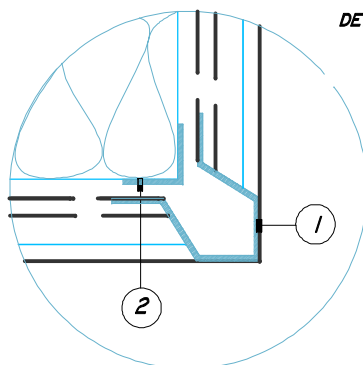
DETAIL VONKAJŠIEHO NÁROŽIA PRI ZÁVETRIACH **KONTAKTNÉHO ZATEPLOVACIEHO SYSTÉMU**

**SCHÉMA PŘEKRYTIA
VYSTUŽNEJ MŘEZKY**



- 1 ROHOVÝ PROFIL NA VYTVORENIE HRANY
- 2 ROHOVÁ LIŠTA S VYSTUŽNOU SKLOTEXTILNOU MŘEZKOU

DETAIL "D"



- Z1** ■ ŠTRUKTUROVANÁ OMIETKA
UŠŤACHTILÁ TENKOVRSŤOVÁ OMIETKA
SO ŠKRABANOU ŠTRUKTÚROU (NAPR. SILIKÁTOVÁ OMIETKA)
- ZÁKLADNÝ NÁTER
ZÁKLADNÝ NÁTER, PRÍPRAVA PODKLADU PRE
ŠTRUKTUROVANÚ OMIETKU
- SKLOTEXTILNÁ MŘEZKA
VYSTUŽENIE STIERKOVEJ VRSTVY KONTAKTNÝCH
ZATEPLOVACÍCH SYSTÉMOV
- LEPIACA STIERKA
STIERKOVANIE POVRCHU FASÁDNYCH IZOLAČNÝCH
DOSIEK A SOČASNE KLADENIE SKLOTEXTILNEJ MŘEZKY
- HMOŽDINKY
MECHANICKÉ KOTVENIE FASÁDNYCH IZOLAČNÝCH DOSIEK
K PODKLADU
- FASÁDNE IZOLAČNÉ DOSKY
TEPELNÁ IZOLÁCIA, SNÝ POLYSTYRÉN EPS F HR.130mm
- LEPIACA STIERKA+PENETRÁCIA
LEPENIE FASÁDNYCH IZOLAČNÝCH DOSIEK
NA PODKLAD

PŘÍKLAD POUŽITIA KONKRÉTNÉHO SYSTÉMU ETICS NA FASÁDE - NAPR.STOMIX-STX THERM ALFA:

- PENETRÁCIA NA OBVODOVÝCH PANELOCH (NAPR.LAK EH, ZÁKLADNÁ FARBA HC-4)
- LEPIACA HMOTA (NAPR.ALFAFIX S2, S1, S11, TIS ALEBO S101....PODĽA PODKLADU)
- IZOLAČNÉ DOSKY, MATERIÁL SNÝ EPS F, KOTVENÉ TANIER. ÚCHYTKAMI, HR.130mm
- ZÁKLADNÁ VRSTVA LEPIACEJ HMOTY (NAPR.ALFAFIX S1 + SIEŤOVINA VT1/1)
- PENETRÁCIA VRSTVA (NAPR.LAK EH, ZÁKLADNÁ FARBA HC-4)
- POVRCHOVÁ ÚPRAVA OMIETKOVINOU (NAPR.BETADEKOR SD/SF)
- FAREBNÁ POVRCHOVÁ ÚPRAVA (NAPR.GAMADEKOR F/SA/SIL)