

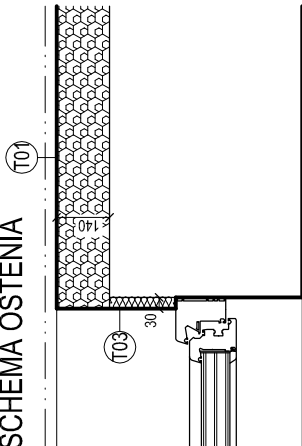
LEGENDA MIESTNOSTÍ

Č.M.	NÁZOV MIESTNOSTI	m ²
0.01	WC ŽENY	3,30
0.02	WC MUŽI	4,00
0.03	ZÁDVERIE	1,20
0.04	ZAVETRIE	1,00
0.05	ŠATŇA ZAMESTNANCOV	8,90
0.06	SOC. ZARIADENIE	5,40
0.07	KANCELÁRIA	14,90
0.08	CHODBA	16,60
0.09	UPRATOVAČKA	1,50
0.10	SKLAD	8,60
0.11	SKLAD	8,40
0.12	SCHODISKO	7,40
0.13	PRIPRAVA	21,30
0.14	KOMUNIKAČNÝ PRIESTOR	15,10
0.15	STROJOVNÁ	3,60
0.16	VÝŤAH	3,80
0.17	GARÁŽ	34,40
	SPOLU	159,40

LEGENDA MATERIÁLOV

- JESTVUJÚCE MURIVO HRUBKY 400, 200, 150, 100 mm
- KONTAKTNÝ ZATEPLOVACÍ SYSTÉM V MIESTE FASÁDY Z IZOLANTU z EPS PERIMETER hr. 140 mm (SOKEL), MV hr. 140 mm (SOKEL nad 600 mm), MV hr. 30 mm (OSTENIA A STLPY) a MV hr. 180 mm (FASÁDA)

SCHEMA OSTENIA



POZNÁMKY:

- X1 - JESTVUJÚCA KLAMPARSKA KONŠTRUKCIA - DAŽDOVÝ ZVOD STRECHY - PŮVODNÝ DEMONTOVAŤ A OSADIŤ NOVÝ (K1)
- X2 - ELEKTROMEROVÝ ROZVADZAČ UMIESŤENÝ NA FASÁDE - UPRAVU FASÁDY PRÍSPOBÍŤ SKRINI S POUŽÍTM ROKOVÝCH OMIETACÍOÍ LÍŠŤ + NOVÝ NÁTER
- X14 - JESTVUJÚCI OPORNÝ MŮR, VYBÚRANIE A PO APLIKACII DRENAŽE NÁSLEDNE SPÄTNÉ DOMURUVANIE IDENTICKÝM MATERIÁLOM

K.O.D.Z. - VÝPISY - VÍD VÝKRES č. **D1.01.V17**

- SCHÉMATICKÉ DETAILY ZATEPLENIA - VÍD VÝKRES č. **D1.01.V18**
- ZATEPLENIE OBVODOVÉHO PLÁŠŤA ZREALIZOVAŤ V SKLADBE "T02", SOKLA V SKLADBE "T01" A OSTENIA V SKLADBE "T03", resp. "T06"
- SKLADBY ZATEPLENIA a/č. POVRCHOVÝCH UPRAV - VÍD VÝKRES č. **D1.01.V16** - LEGENDU MATERIÁLOV
- PRED ZATEPLOVANÍM JE POVINNÝ ZHOTOVITEĽ ZISŤIŤ SKUTOČNÝ STAV OBJEKTU. V PRÍPADE AKÝCHKOLIEK NEJASNOSTÍ A NADĽADNÝCH PORUCH JE POVINNÝ KONTAKTOVAŤ PROJEKTANTA A PRÍZIVÁŤ STATIKA
- **PRED ZAČATÍM PRÁČ JE ZHOTOVITEĽ POVINNÝ ZREALIZOVAŤ ODŤAHOVÉ SKÚŠKY NA FASÁDE BUDOVY PRE PRESNÉ URČENIE TYPU A POČTU KOTIEV KZS V PRÍPADE NEVYHODUJÚCEHO PODKLADU !**
- V MIESTE PRECHODU Z VODORONEJ NA ZVISLÚ TEPELNÚ IZOLÁCIU (NADPRAŽIA) JE POTREBNÉ POUŽÍŤ ROKOVÝ LÍŠŤU S OKAPOVÝM NOSOM - UKONČOVACÍ PROFIL S OKAPNICOU. V MIESTE ROHOV (ROH BUDOVY, OSTENIA OKIEN A DVERÍ a/č.) JE POTREBNÉ POUŽÍŤ PVC ROKOVÝ LÍŠŤU S NALEPENOU SIETOVINOU.
- HRUBKA OBVODOVÉHO PLÁŠŤA NEMUSÍ ZODPOVEDAŤ SKUTOČNÉMU STAVU, NAKOLIKO NIE JE MOŽNÉ Urobiť HLBOKÚ ANALÝZU
- PRED VÝROBOU A OSADENÍM VÝPLŇOVÝCH, ZÁMČNÍCKÝCH A KLAMPIARSKÝCH VÝROBKOV JE POTREBNÉ PREMERAŤ ROZMERY OTVOROV A SÚVISIACICH KONŠTRUKCIÍ
- STAVEBNÉ PRÁČE REALIZOVAŤ PODLA PLATNÝCH STŇ A TECHNOLOGICKÝCH PREDPISOV APLIKOVANÝCH STAVEBNÝCH HMŤOŤ A MATERIÁLOV
- STAVEBNÉ PRÁČE REALIZOVAŤ PRI DODRŽANÍ VŠETKÝCH LEGISLATÍVNYCH A NORMATÍVNYCH PREDPISOV NA ÚSEKU BOZP (vyhláška MPSVaR SR 46/2014). VEĽKÚ POZORNOSŤ JE POTREBNÉ VENOVAŤ BEZPEČNOSTI A OCHRANE ZDRAVIA V PRIESTORE STAVENISKA. V ZMYSLE NARIADENIA VLÁDY č. 396/2006 O MINIMÁLNYCH BEZPEČNOSTNÝCH A ZDRAVOTNÝCH POŽIADAVKÁCH NA STAVENISKO JE STAVEBNÍK POVINNÝ ZABEZPEČIŤ PLÁN BEZPEČNOSTI A OCHRANY ZDRAVIA NA STAVBE.
- PRED ZAČATÍM REALIZÁCIE NAVRHOVANÝCH UPRAV JE POTREBNÉ PREKONSULTOVAŤ JEDNOTLIVÉ VÝROBKÝ, TVAR A TECHNICKÉ RIEŠENIE S PAMIAŤKOVÝM ÚRADOM

- KONKRÉTNE MATERIÁLOVÉ RIEŠENIE MUSÍ BYŤ ODSÚHLASENÉ PROJEKTANTOM PO VÝBERE ZHOTOVITEĽA !



AKÉKOLIEK ZMENY, DOPĽNKY, PREKRESOVANIE ALEBO ROZMÄNOŽOVANIE TEJO DOKUMENTÁCIE JE V ZMYSLE AUTORSKEHO ZÁKONA BEZ SÚHLASU NEPRÍPUŠTNÉ. TATO DOKUMENTÁCIA MOŽE BYŤ POUŽITÁ NA JEDNU STAVBU

TEJTO VÝKRES JE ORIGINÁL. JEHO KOPÍROVANIE JE TREBNÉ PODLA PLATNÝCH ZÁKONOV SLOVENSKEJ REPUBLIKY.

ZNÍŽENIE ENERGETICKEJ NÁROČNOSTI		Číslo Parcely: 302/2	Šipisné číslo: 459
BUDOVY SPRÁVY CINTORNA V MESTE SPIŠSKÉ PODHRADIE		Kraj: Prešovský, Okres: Levoča, k.ú. Sp. Podhradie	
INVESTOR / OBJEDNÁVATEĽ:			
Mesto Spišské Podhradie, Mariánske Námestie 37, Spišské Podhradie			
VYPRACOVAL:	ZODPOVEDNÝ PROJEKTANT:	PROJEKTANT:	
AIP projekt s.r.o Letná 10, 04011 Košice e-mail: kontakt@aipweb.sk www.aipweb.sk	doc. Ing. Martin LOPUŠŇIAK, PhD. Tel: +421 907 921 130 e-mail: lopusniak@aipweb.sk	Ing. Ján SOVA Tel: +421 902 289 298 e-mail: sova@aipweb.sk	
ZODPOVEDNÝ PROJEKTANT:		doc. Ing. Ing. Martin LOPUŠŇIAK, PhD.	
PROJEKTANT:		Ing. Ján SOVA	
KRESIL:		Ing. Ján SOVA	
ČASŤ / PROFESIA:		STAVEBNO - ARCHITEKTONICKÉ RIEŠENIE	
STAVEBNÉ OBJEKTY:		SO.01 - ADMINISTRATÍVNA BUDOVA - BUDOVA SPRÁVY CINTORNA	
STUPEN:		DOKUMENTÁCIA NA STAVEBNÉ POVOLENIE A REALIZÁCIU	
OBSAH DOKUMENTU:		Č. VÝKRESU D1.01.V08	
		PARÉ 1 2 3 4 5 6 7 8	

