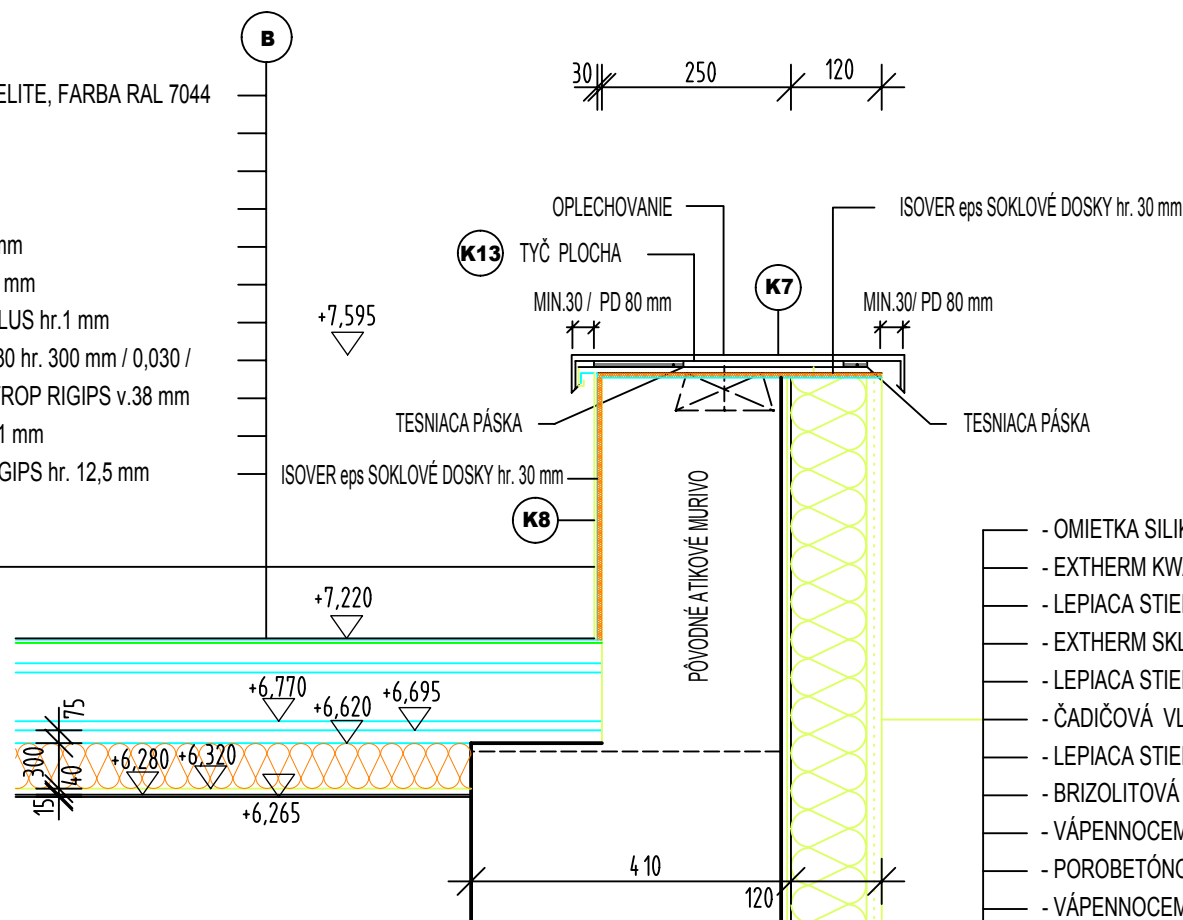


- OCEĽOVÝ PLECH LINDAB FOP SEAMLINE ELITE, FARBA RAL 7044
- FÓLIA DELTA - TRELA PLUS hr. 8 mm
- DEBNENIE - OSB 3 DOSKY hr. 18 mm
- KROKVA 80/140 mm, v. 140 mm
- OCEĽOVÝ PRIEHRADOVÝ VÁŽNÍK v. 930 mm
- ZOSINENÝ PROFIL UW 75x100x72 mm, v.75 mm
- PAROPRIEPUSTNÁ FÓLIA DELTA - FOXX PLUS hr.1 mm
- TEPELNÁ IZOLÁCIA ISOVER MULTIMAX 030 hr. 300 mm / 0,030 /
- CD PROFILY T 15, T 24 PRE KAZETOVÝ STROP RIGIPS v.38 mm
- PAROZÁBRANNÁ FÓLIA JUTAFOL N/AL hr. 1 mm
- KAZETOVÝ SADROKARTÓNOVÝ STROP RIGIPS hr. 12,5 mm



- OPLECHOVANIE ATIKY, PLECH hr. 0,5 mm
- ISOVER eps SOKLOVÉ DOSKY hr.30 mm
- LEPIACA STIERKA EXTHERM KLEBESPACHTEL V 2001 hr.2 mm
- POROBETÓNOVÉ TVÁRNICE 250x300x248 mm

- OMIETKA SILIKÓNOVÁ BASF PRINCE COLOR MULTIPUTZ hr. 2 mm
- EXTHERM KWARTSCOAT hr. 0 mm
- LEPIACA STIERKA EXTHERM KLEBESPACHTEL V 2001 hr.2 mm
- EXTHERM SKLOTEXTILNÁ MRIEŽKA hr. 1 mm
- LEPIACA STIERKA EXTHERM KLEBESPACHTEL V 2001 hr.2mm
- ČADIČOVÁ VLNA ISOVER - TF PROFI hr. 160 mm / 0,036 /
- LEPIACA STIERKA EXTHERM KLEBESPACHTEL V 2001 hr.2mm
- BRIZOLITOVÁ OMIETKA hr. 5 mm
- VÁPENNOCEMENTOVÁ OMIETKA hr. 15 mm
- POROBETÓNOVÉ TVÁRNICE 375x300x248 hr. 397 mm
- VÁPENNOCEMENTOVÁ OMIETKA hr. 15 mm

Vedúci projektant :	Zodpovedný projektant :	Vypracoval :		
ING. ROMAN KUCKO	ING.ARCH. LADISLAV KARAS	ING.ARCH. LADISLAV KARAS		
Investor :	OBEC KOŠKOVCE, OBECNÝ ÚRAD KOŠKOVCE 11, 067 12 KOŠKOVCE, okr. HUMENNÉ			
Miesto stavby :	KOŠKOVCE 11, okr. HUMENNÉ			Stupeň : PROJEKT STAVBY
Stavba:	ZATEPLENIE ADMINISTRATÍVNEJ BUDOVY OcÚ KOŠKOVCE - ZNÍŽENIE ENERGETICKEJ NÁROČNOSTI VEREJNÝCH BUDOV			Dátum : 03/2017
Druh projektu:	ASR - SO 001			Formát : 1 x A4
Obsah výkresu:	DETAIL OPLECHOVANIA ATIKY PO ZATEPLENÍ - NOVÝ STAV			Mierka : 1:10 Výkr. č. 25.