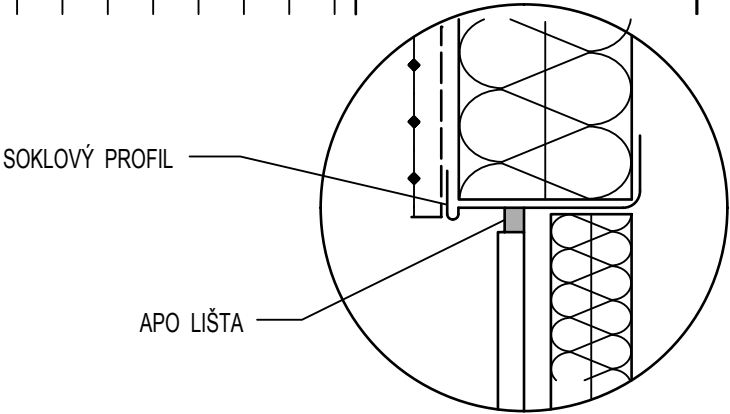
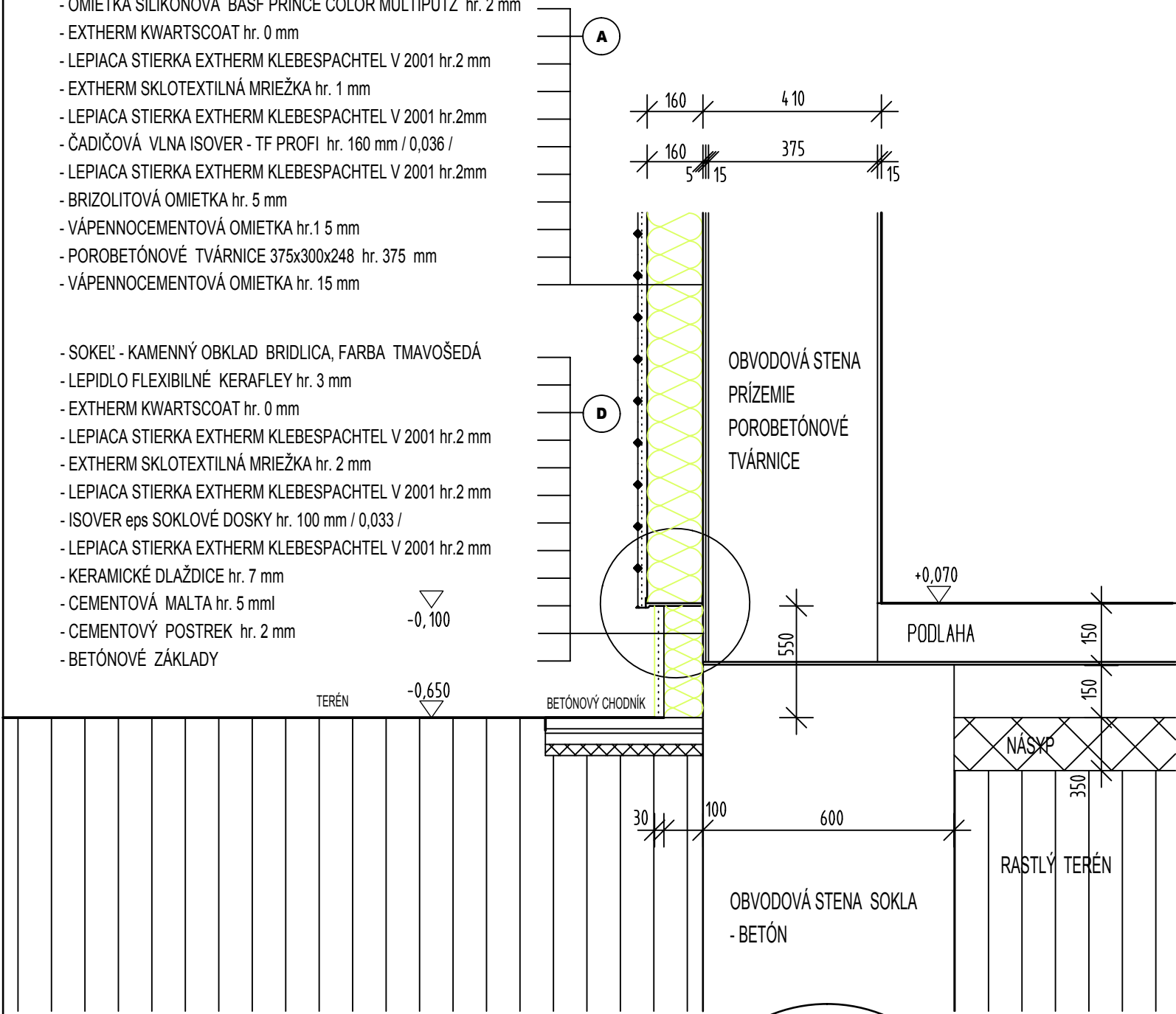


SOKEL ZATEPLENÝ UKONČENÝ OMIETKOU V STYKU S CHODNÍKOM

- OMIETKA SILIKÓNOVÁ BASF PRINCE COLOR MULTIPUTZ hr. 2 mm
- EXTHERM KWARTSCOAT hr. 0 mm
- LEPIACA STIERKA EXTHERM KLEBESPACHTEL V 2001 hr.2 mm
- EXTHERM SKLOTEXTILNÁ MRIEŽKA hr. 1 mm
- LEPIACA STIERKA EXTHERM KLEBESPACHTEL V 2001 hr.2mm
- ČADIČOVÁ VLNA ISOVER - TF PROFI hr. 160 mm / 0,036 /
- LEPIACA STIERKA EXTHERM KLEBESPACHTEL V 2001 hr.2mm
- BRIZOLITOVÁ OMIETKA hr. 5 mm
- VÁPENNOCEMENTOVÁ OMIETKA hr.1 5 mm
- POROBETÓNOVÉ TVÁRNICE 375x300x248 hr. 375 mm
- VÁPENNOCEMENTOVÁ OMIETKA hr. 15 mm

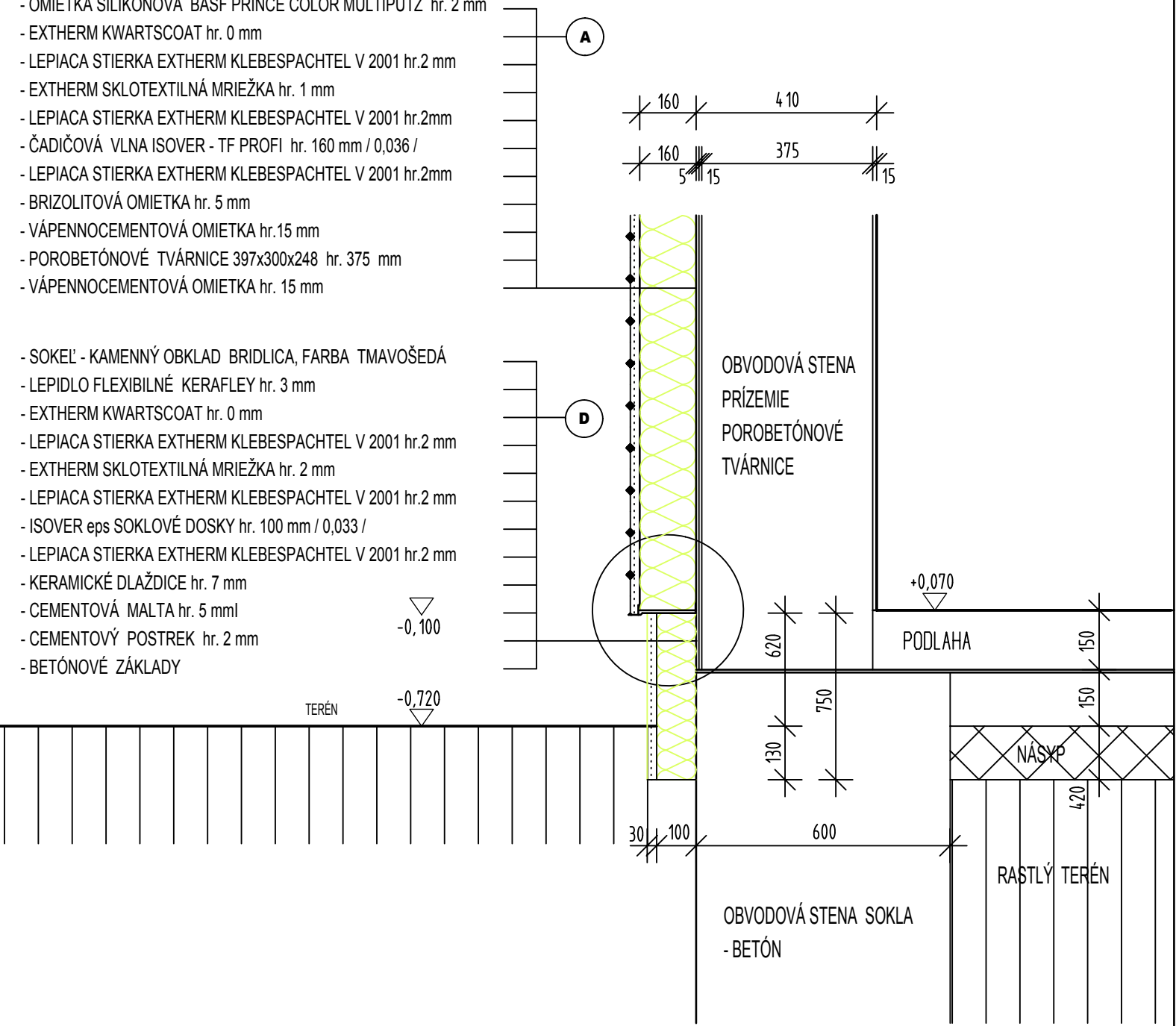
- SOKEL' - KAMENNÝ OBKLAD BRIDLICA, FARBA TMAVOŠEDÁ
- LEPIDLO FLEXIBILNÉ KERAFLEY hr. 3 mm
- EXTHERM KWARTSCOAT hr. 0 mm
- LEPIACA STIERKA EXTHERM KLEBESPACHTEL V 2001 hr.2 mm
- EXTHERM SKLOTEXTILNÁ MRIEŽKA hr. 2 mm
- LEPIACA STIERKA EXTHERM KLEBESPACHTEL V 2001 hr.2 mm
- ISOVER eps SOKLOVÉ DOSKY hr. 100 mm / 0,033 /
- LEPIACA STIERKA EXTHERM KLEBESPACHTEL V 2001 hr.2 mm
- KERAMICKÉ DLAŽDICE hr. 7 mm
- CEMENTOVÁ MALTA hr. 5 mm
- CEMENTOVÝ POSTREK hr. 2 mm
- BETÓNOVÉ ZÁKLADY



SOKEL ZATEPLENÝ UKONČENÝ OMIETKOU V STYKU S TERÉNOM

- OMIETKA SILIKÓNOVÁ BASF PRINCE COLOR MULTIPUTZ hr. 2 mm
- EXTHERM KWARTSCOAT hr. 0 mm
- LEPIACA STIERKA EXTHERM KLEBESPACHTEL V 2001 hr.2 mm
- EXTHERM SKLOTEXTILNÁ MRIEŽKA hr. 1 mm
- LEPIACA STIERKA EXTHERM KLEBESPACHTEL V 2001 hr.2mm
- ČADIČOVÁ VLNA ISOVER - TF PROFI hr. 160 mm / 0,036 /
- LEPIACA STIERKA EXTHERM KLEBESPACHTEL V 2001 hr.2mm
- BRIZOLITOVÁ OMIETKA hr. 5 mm
- VÁPENNOCEMENTOVÁ OMIETKA hr.15 mm
- POROBETÓNOVÉ TVÁRNICE 397x300x248 hr. 375 mm
- VÁPENNOCEMENTOVÁ OMIETKA hr. 15 mm

- SOKEL' - KAMENNÝ OBKLAD BRIDLICA, FARBA TMAVOŠEDÁ
- LEPIDLO FLEXIBILNÉ KERAFLEY hr. 3 mm
- EXTHERM KWARTSCOAT hr. 0 mm
- LEPIACA STIERKA EXTHERM KLEBESPACHTEL V 2001 hr.2 mm
- EXTHERM SKLOTEXTILNÁ MRIEŽKA hr. 2 mm
- LEPIACA STIERKA EXTHERM KLEBESPACHTEL V 2001 hr.2 mm
- ISOVER eps SOKLOVÉ DOSKY hr. 100 mm / 0,033 /
- LEPIACA STIERKA EXTHERM KLEBESPACHTEL V 2001 hr.2 mm
- KERAMICKÉ DLAŽDICE hr. 7 mm
- CEMENTOVÁ MALTA hr. 5 mm
- CEMENTOVÝ POSTREK hr. 2 mm
- BETÓNOVÉ ZÁKLADY



Vedúci projektant :	Zodpovedný projektant :	Vypracoval :		
ING. ROMAN KUCKO	ING.ARCH. LADISLAV KARAS	ING.ARCH. LADISLAV KARAS		
Investor :	OBEC KOŠKOVCE, OBECNÝ ÚRAD KOŠKOVCE 11, 067 12 KOŠKOVCE, okr. HUMENNÉ		Stupeň :	PROJEKT STAVBY
Miesto stavby :	KOŠKOVCE 11, okr. HUMENNÉ		Dátum :	03/2017
Stavba:	ZATEPLENIE ADMINISTRATÍVNEJ BUDOVY OcÚ KOŠKOVCE - ZNÍŽENIE ENERGETICKEJ NÁROČNOSTI VEREJNÝCH BUDOV		Formát :	2 x A4
Druh projektu:	ASR - SO 001		Mierka :	1:10
Obsah výkresu:	DETAIL ZATEPLENIA SOKLA - NOVÝ STAV		Výkr. č.	23.