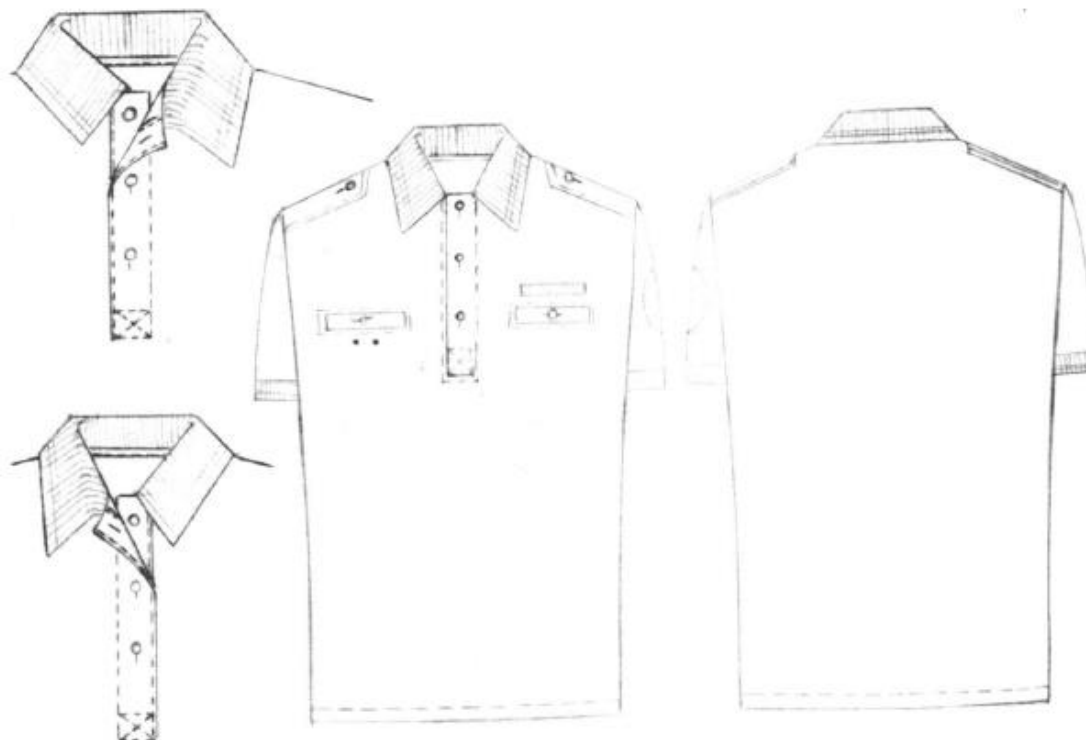


Technická špecifikácia predmetu dodávky

Technický náčrt



Technické požiadavky

a) Materiálové – podľa prílohy č. 2 Prehľad použitého materiálu.

b) Prevedenie:

Dámske a pánske polotričko s krátkym rukávom (ďalej len „polotričko“) je zhotovené zo zmesového materiálu s obopínacím golierom s prúžkovým vzorom. Na prednom diele je léga s 3 vyšitými dierkami a so zapínaním na 3 gombíky. Na ľavej strane predného dielu je našitý suchý zips (vlas) na umiestnenie hodnotného označenia (120 x 40 mm). Suchý zips musí byť vo farbe polotrička s krátkym rukávom. Pod suchým zipsom je lištové vrecko s vyšitou dierkou v lište a gombíkom veľkosti (obvod) 22 mm. Lištové vrecko s dierkou a gombíkom je aj na pravej strane. Na pravej strane tesne pod lištou sú v strede vyšité dve okrúhle neprerezané dierky, na pripnutie odznaku príslušníka Zboru väzenskej a justičnej stráže zaradeného na úseku justičnej stráže. Na ramenách sú našité náramenníky s vyšitou dierkou a gombíkom veľkosti (obvod) 22 mm. Rukávy sú jednodielne, zakončené patentom s prúžkovým vzorom. Na ľavom rukáve je našitý rukávový znak so štátnym znakom a označením príslušnosti k zboru. Pri polotričku pre psovoda, je na pravom rukáve našitý rukávový znak služobnej kynológie so štátnym znakom a označením príslušnosti k zboru. Dolný kraj polotrička je zakončený štepom. Pánske a dámske polotričko je zhotovené rovnakou technológiou.

V polotričku s krátkym rukávom je použitý fixačný materiál vlizelín s plošnou hmotnosťou 41 g/m² na podfixovanie lišty zapínania na prednom diele, lišty vreciek, na miešku, v mieste našitia gombíka, na náramenníkoch. Pri zošívaní plecnice 3-nitným strojom, je podložený pruh z vlastného materiálu. Golier a patent na rukáve je z hotového úpletu, s prúžkami rozmiestnenými od kraja - 6 mm tmavý prúžok, 4 mm základná farba materiálu, 4 mm tmavý prúžok, ďalej pokračuje už iba základná farba materiálu. Rukávy sú jednodielne, krátke v dolnom kraji zakončené patentom. Na ľavom rukáve je našitý znak so štátnym znakom a označením príslušnosti k zboru. Pri polotričku pre psovoda, je na

pravom rukáve našitý rukávový znak služobnej kynológie so štátnym znakom a označením príslušnosti k zboru. Umiestnenie znakov od miesta našitia rukávov je : veľkosť S-M/ 105 mm, L-XL/115 mm , 2XL-3XL/125 mm. Vo šve našitia rukáva na ramenách sú všité náramenníky, ktorých šírka a dĺžka je určená veľkostným sortimentom. Nárameník je oštepovaný z troch strán na šírku 5 mm na jednoihlovom stroji. Na nárameníku je vyšitá dierka dlhá (priestrih) 14 mm bielizňovou dierkovačkou a oproti dierke je našitý na plecnom šve gombík veľkosti (obvod) 22 mm. Umiestnenie náramenníka na plečný šev je presne v polovici náramenníka. Šírka hotového patentu na rukáve je 25 mm. Golier je na polotričko našitý 3-nitným strojom, so súčasným podložením prúžku z vlastného materiálu a dookola oštepované na 1 mm štepom na jednoihlovom stroji. Na konci predného zapínania je preštepovanie líšt do kríža. Na prednom zapínaní sú vyšité 3 dierky na bielizňovej dierkovačke dlhé 20 mm. Oproti nim na spodnej lište sú našité 3 gombíky veľkosti (obvod) 22 mm. Na ľavej strane je 10 mm nad prsným vreckom našitý suchý zips (vlas) na pripnutie hodnotného označenia (120 x 40 mm). Suchý zips musí byť vo farbe polotrička s krátkym rukávom. Na ľavej a pravej strane je predšívané lištové vrecko s dierkou dĺžkou 14 mm (prestrih dierky) a gombíkom veľkosti (obvod) 22 mm. Na lište vrecka je vyšitá dierka na bielizňovej dierkovačke. Oproti na miešku vrecka je našitý gombík s priemerom 12 mm. Na pravej strane tesne pod lištou cca 5 mm sú v strede vyšité dve okrúhle neprerezané dierky na pripnutie odznaku príslušníka Zboru väzenskej a justičnej stráže zaradeného na úseku justičnej stráže. Dierky sú od seba vzdialené 30 mm.

Etiketa je všitá do bočného šva na ľavej strane cca 200 mm pod prieramkom. Údaje na etikete: výrobca, zloženie materiálu, ošetrovacie symboly, veľkosť, a rok výroby. Miešky vrecka sú z vlastného materiálu, bez podkladovej podsádky. Šírka lišty vrecka (otvor) je cca 115 mm a je konštantná u všetkých veľkostí. Výška lišty je 20 mm a je tiež u všetkých veľkostí rovnaká. Celé polotričko je zošívané na 3-nitnom stroji Overlock, a dolný kraj trička na dvojihlovom stroji. Technológia šitia pánskeho a dámskeho polotrička je rovnaká.

Strihanie a šitie: Všetky diely zo základného materiálu musia byť vystrihované po osnove. Začiatok a koniec šitia pri strojovom šití zaistiť pevným uzapošitím.

Akostné požiadavky

- výrobky musia svojim vyhotovením a vzhľadom zodpovedať referenčnej vzorke a požiadavkám verejného obstarávateľa. Vypracovanie výrobkov musí byť jednotné.
- výrobky sa zhotovujú priemyselným spôsobom podľa predpísanej technológie, výrobky šité na mieru, podľa nameraných mier užívateľa.
- výrobca vykonáva 100%-nú výstupnú kontrolu kvality výrobkov, podľa odsúhlasenej referenčnej vzorky.
- celkový vzhľad a vyhotovenie musí byť bezchybné, švy začistené, bez zbytočných koncov nití a to z lícnej, ako aj z rubnej strany.
- preberané výrobky musia byť roztriedené podľa veľkostí a druhu.

Označovanie výrobkov

Hotové výrobky sú označované: etiketou, všitou v ľavom bočnom šve na ľavej strane. Údaje na etikete: výrobca, zloženie materiálu, ošetrovacie symboly, veľkosť, a rok výroby. Papierová vysačka je pripevnená splintou v mieste podpazušného šva rukáva, tesne nad patentom.

Balenie, preberanie, doprava a skladovanie

- polotričko sa odovzdá verejnému obstarávateľovi zabalené v PE vreckách (samostatne každý kus), aby nedošlo k jeho poškodeniu alebo znečisteniu počas prepravy.
- hotové výrobky musia byť expedované podľa dohodnutého veľkostného sortimentu v zmluve. Počas prepravy musí byť zabezpečená čistota dopravných prostriedkov tak, aby nedošlo k poškodeniu, znečisteniu, prípadne k strate výrobkov.
- výrobky musia byť skladované v suchých priestoroch, chránených pred priamym slnečným svetlom.

Tabuľka konštrukčných a kontrolných mier

Polotričko s krátkym rukávom (pánske)
polotričko s krátkym rukávom pre psovoda (pánske)

Veľkosť/rozmer	S	M	L	XL	XXL	XXXL
Pol obvod hrude	52	55	58	61	64	67
Dĺžka trička	68	70	72	74	76	76
Dĺžka rukáva	24	24	25	25	26	26
Šírka pleca	13,5	14,5	15,5	16,5	17,5	18,5

Polotričko s krátkym rukávom (dámske)
polotričko s krátkym rukávom pre psovoda (dámske)

Veľkosť/rozmer	S	M	L	XL	XXL	XXXL
Pol obvod hrude	49	52	55	58	61	64
Dĺžka trička	66	68	70	72	74	74
Dĺžka rukáva	21	21	22	22	23	23
Šírka pleca	12	12	13	14	15	16

Prehľad použitého materiálu

Polotričko s krátkym rukávom

Základný materiál: 95 % bavlna, 5 % elastan, jednolícny úplet s antibakteriálnou úpravou, plošná hmotnosť 190 g/m² ± 5 %,

Farba: - základný materiál podľa stupnice Lab: L* 30,21 a* -1,17 b* 1,81 (šedozelená)

- prúžok podľa PANTONE TEXTILE 19-6110 TPX Deep Forest (tmavozelená)

Úplet manžety: úplet 100 % bavlna, prúžok 100 % polyester

Fixačný materiál : Vlízeln s plošnou hmotnosťou 41g/m²

Nite

Gombík umelohmotný veľkosti (obvod) 22 mm

Vreće PE (rozmer podľa potreby veľkosti tričiek)

Vysačka

Splinta

Etikety

Rukávový znak so štátnym znakom a označením príslušnosti k zboru

Rukávový znak služobnej kynológie so štátnym znakom a označením príslušnosti k zboru