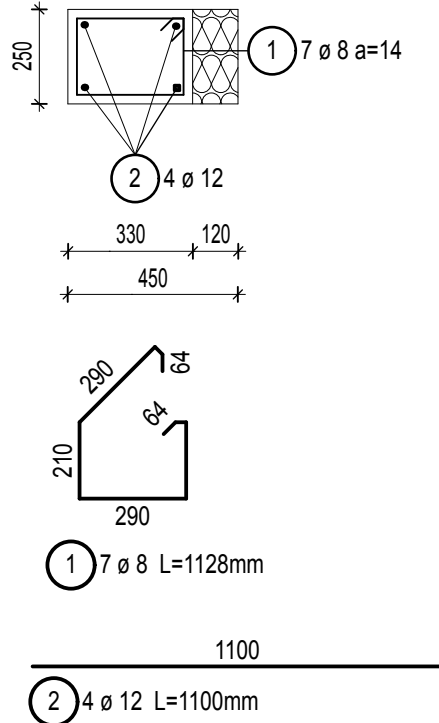


VENIEC V21

82,0bm



Výkaz výstuže na 1bm

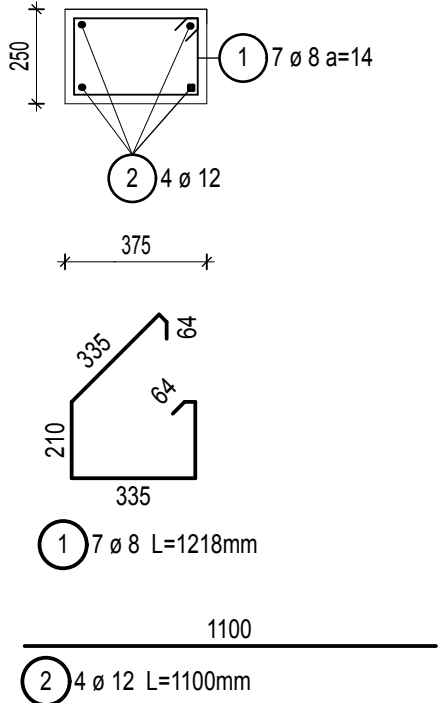
Pol.	Kusů	ø [mm]	Jednot. délka [m]	Okótovaný tvar prutu (bez měřítka)	Celková délka [m]	Hmotnost [kg]
1	7	8	1.13		7.90	3.12
2	4	12	1.10		4.40	3.91

Celková hmotnost [kg] :  
Celkom 82,0 bm [kg] :

7.03  
576,46

VENIEC V22

14,0bm



Výkaz výstuže na 1bm

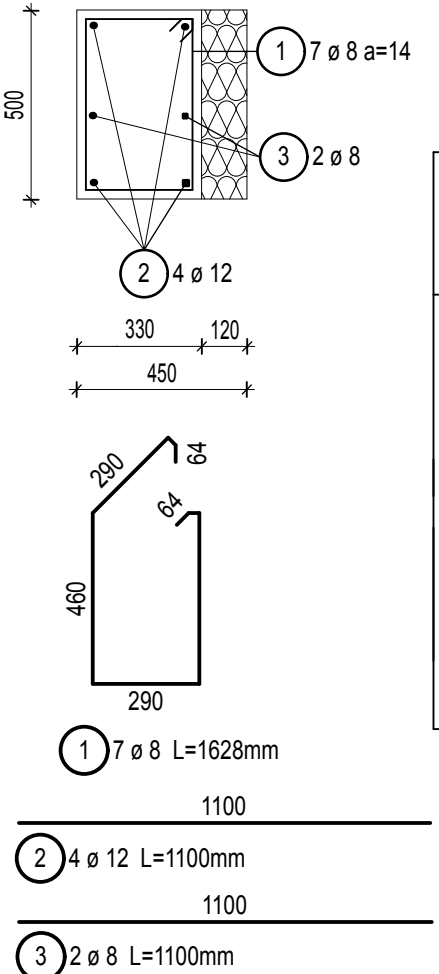
Pol.	Kusů	ø [mm]	Jednot. délka [m]	Okótovaný tvar prutu (bez měřítka)	Celková délka [m]	Hmotnost [kg]
1	7	8	1.22		8.53	3.37
2	4	12	1.10		4.40	3.91

Celková hmotnost [kg] :  
Celkom 14,0 bm [kg] :

7.28  
101,92

VENIEC V11

21,0bm



Výkaz výstuže na 1bm

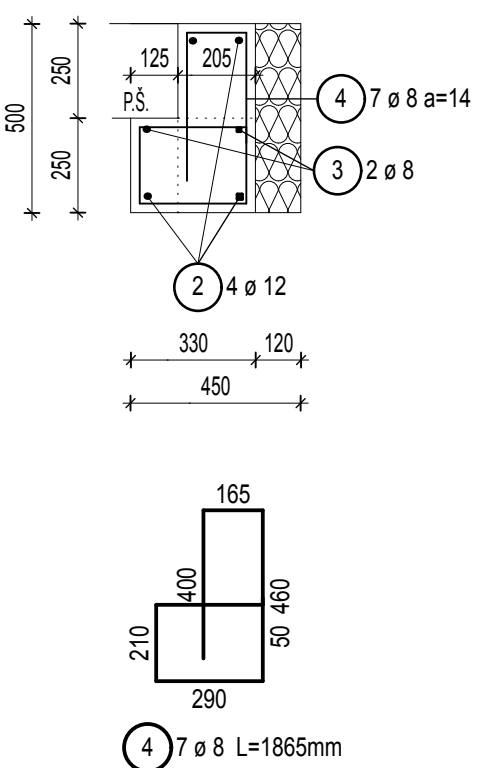
Pol.	Kusů	ø [mm]	Jednot. délka [m]	Okótovaný tvar prutu (bez měřítka)	Celková délka [m]	Hmotnost [kg]
1	7	8	1.63		11.40	4.50
2	4	12	1.10		4.40	3.91
3	2	8	1.10		2.20	0.87

Celková hmotnost [kg] :  
Celkom 21,0 bm [kg] :

9.28  
194,88

VENIEC V12

13,0bm



Výkaz výstuže na 1bm

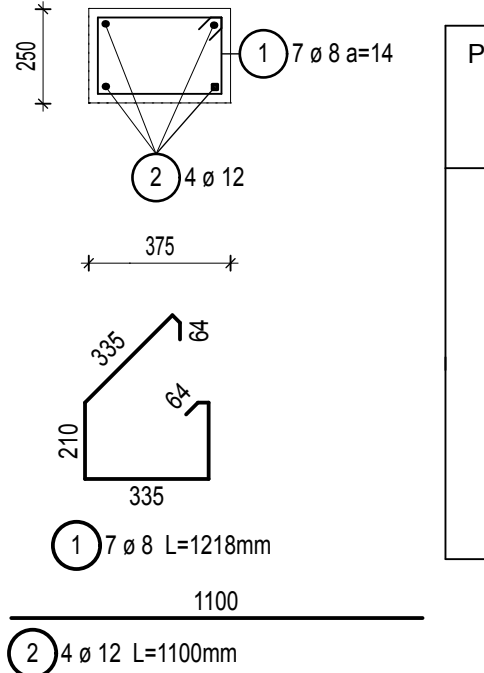
Pol.	Kusů	ø [mm]	Jednot. délka [m]	Okótovaný tvar prutu (bez měřítka)	Celková délka [m]	Hmotnost [kg]
2	4	12	1.10		4.40	3.91
3	2	8	1.10		2.20	0.87
4	7	8	1.87		13.06	5.16

Celková hmotnost [kg] :  
Celko13,0 bm [kg] :

9.94  
129,22

VENIEC V13

14,0bm



Výkaz výstuže na 1bm

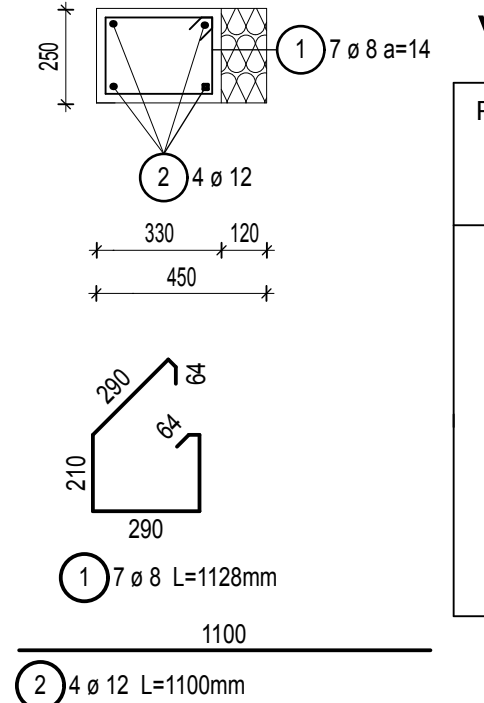
Pol.	Kusů	ø [mm]	Jednot. délka [m]	Okótovaný tvar prutu (bez měřítka)	Celková délka [m]	Hmotnost [kg]
1	7	8	1.22		8.53	3.37
2	4	12	1.10		4.40	3.91

Celková hmotnost [kg] :  
Celkom 14,0 bm [kg] :

7.28  
101,92

VENIEC V14

63,0bm



Výkaz výstuže na 1bm

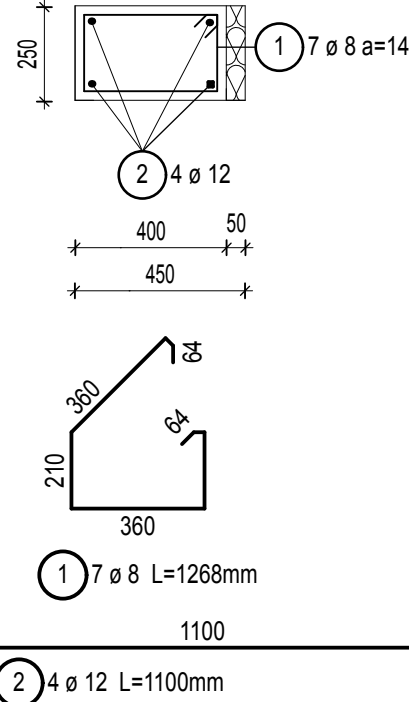
Pol.	Kusů	ø [mm]	Jednot. délka [m]	Okótovaný tvar prutu (bez měřítka)	Celková délka [m]	Hmotnost [kg]
1	7	8	1.13		7.90	3.12
2	4	12	1.10		4.40	3.91

Celková hmotnost [kg] :  
Celkom 63,0 bm [kg] :

7.03  
442,89

VENIEC V15

6,0bm



Výkaz výstuže na 1bm

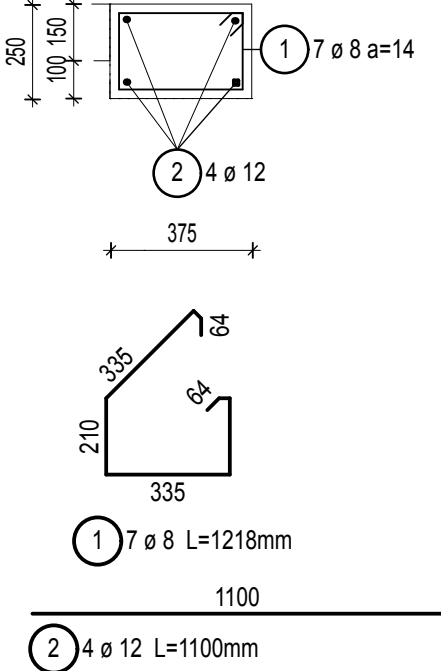
Pol.	Kusů	ø [mm]	Jednot. délka [m]	Okótovaný tvar prutu (bez měřítka)	Celková délka [m]	Hmotnost [kg]
1	7	8	1.27		8.88	3.51
2	4	12	1.10		4.40	3.91

Celková hmotnost [kg] :  
Celkom 6,0 bm [kg] :

7.42  
44,52

VENIEC V01

9,0bm



Výkaz výstuže na 1bm

Pol.	Kusů	ø [mm]	Jednot. délka [m]	Okótovaný tvar prutu (bez měřítka)	Celková délka [m]	Hmotnost [kg]
1	7	8	1.22		8.53	3.37
2	4	12	1.10		4.40	3.91

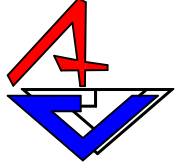
Celková hmotnost [kg] :  
Celkom 9,0 bm [kg] :

7.28  
65,52

BETÓN STN EN 206-1-C25/30-XF1,XC1 /SK/-C1 0,4-D<sub>max</sub> 32-S3

VÝSTUŽ: B 500A /R 10 505/

KRYTIE 20mm

VYPRACOVAL: ING. JÁN BIDLENCÍK  ZODPOVEDNÝ PROJEKTANT ING. JÁN BIDLENCÍK  0580*13	GENERALNÝ PROJEKTANT:  				ČÍSLO KÓPIE	
	AUTOR NÁVRHU	ING. JÁN STAS	APRO s.r.o. Kukučínova 2596/4 075 01 TREBÍŠOV tel.: 050/672 47 51 www.aprotrv.sk e-mail: stas@aprotrv.sk		STUPEŇ PROJEKT PRE STAV. POVL.	
	PROJEKTANT STAVBY	ING. JÁN STAS			FORMÁT	6 x A4
	MIESTO STAVBY	Kuzmice	PARCELA	ČÍSLO	DÁTUM	04/2016
	INVESTOR	Obec Kuzmice			MIERKA	1:20
	NÁZOV STAVBY	REKONŠTRUKCIA, PRÍSTAVBA a MODERNIZÁCIA ZÁKLADNEJ ŠKOLY a MATERSKEJ ŠKOLY KUZMICE			ČÍSLO ZÁKAZKY	23/16
OBJEKT SO 01 – MATERSKÁ ŠKOLA					KLASIFIKÁCIA STAVBY	
OBSAH VÝKRES VÝSTUŽE, vence					1	2
ČASŤ STATIKA					5	2
					ČÍSLO VÝKRESU	
					209	