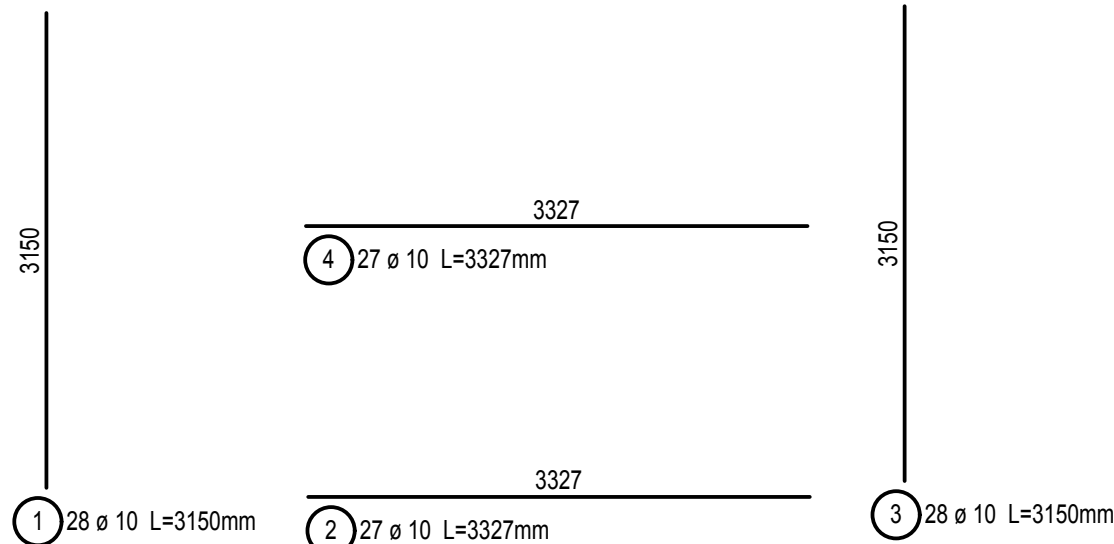
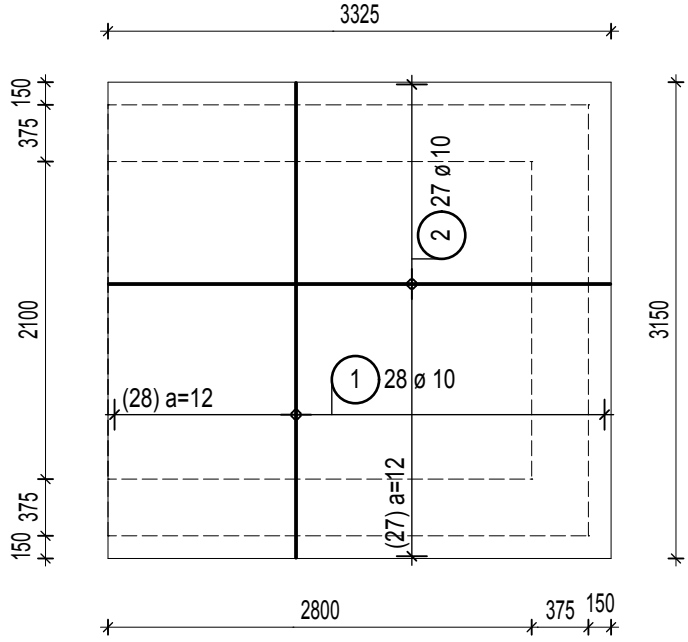
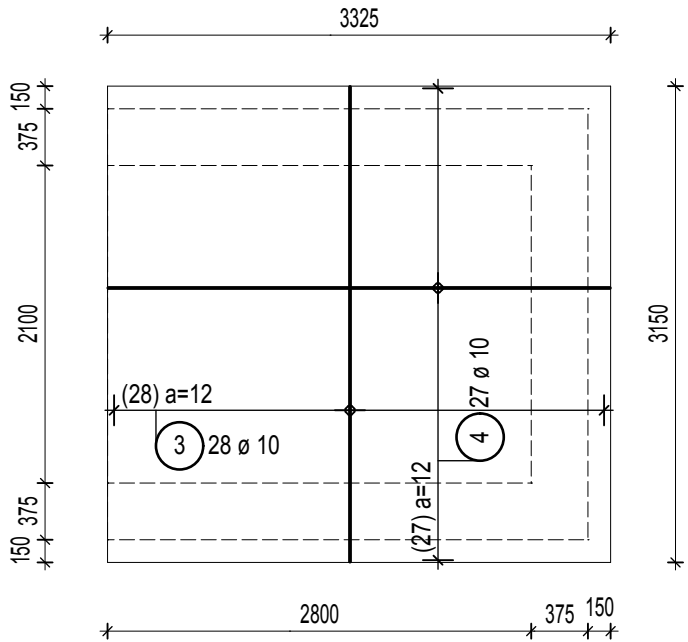


DOLNÁ VÝSTUŽ



HORNÁ VÝSTUŽ



ZÁKLADOVÁ DOSKA ZD1

Výkaz výstuže

Pol.	Kusů	ø	Jednot. délka	Okótovaný tvar prutu	Celková délka	Hmotnost
		[mm]	[m]	(bez měřítka)	[m]	[kg]
1	28	10	3.15		88.20	54.42
2	27	10	3.33		89.83	55.42
3	28	10	3.15		88.20	54.42
4	27	10	3.33		89.83	55.42

Celková hmotnost [kg] : 219.68

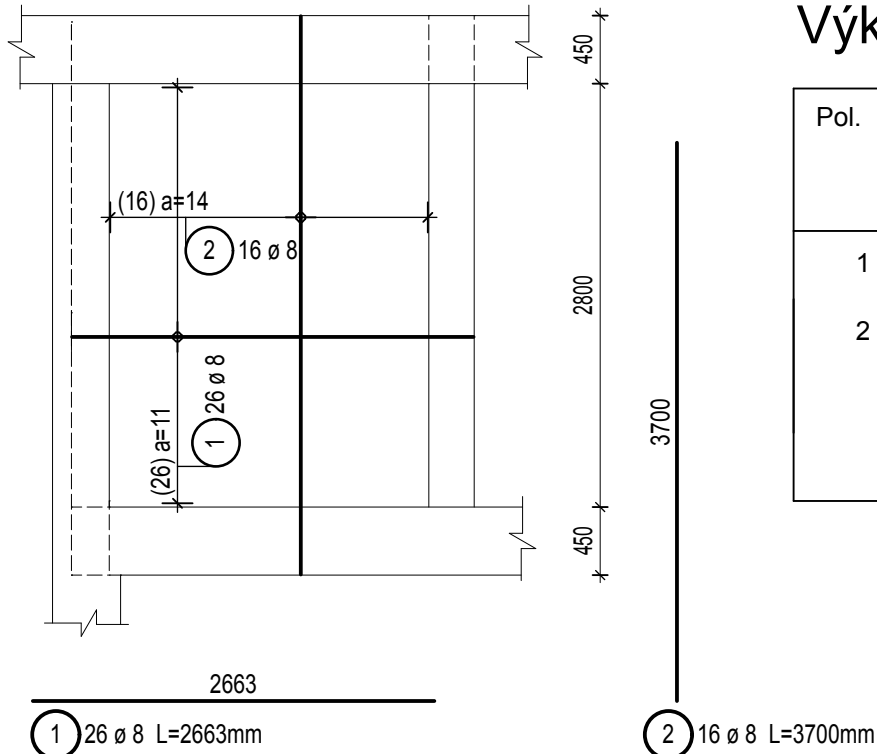
PRE ULOŽENIE HORNEJ VÝSTUŽE POUŽIŤ KOZIČKY

DOSKA D11

Výkaz výstuže

Pol.	Kusů	ø	Jednot. délka	Okótovaný tvar prutu	Celková délka	Hmotnost
		[mm]	[m]	(bez měřítka)	[m]	[kg]
1	26	8	2.66		69.24	27.35
2	16	8	3.70		59.20	23.38

Celková hmotnost [kg] : 50.73

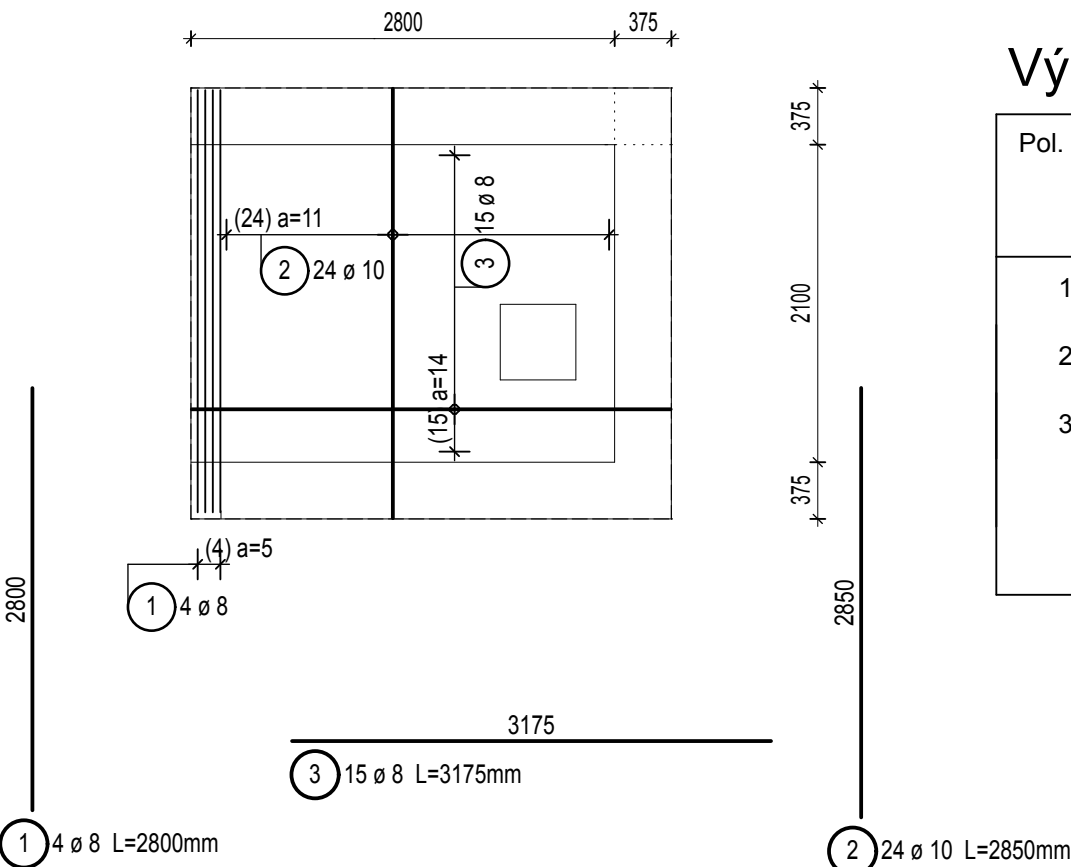


DOSKA D01


Výkaz výstuže

Pol.	Kusů	ø	Jednot. délka	Okótovaný tvar prutu	Celková délka	Hmotnost
		[mm]	[m]	(bez měřítka)	[m]	[kg]
1	4	8	2.80		11.20	4.42
2	24	10	2.85		68.40	42.20
3	15	8	3.18		47.63	18.81

Celková hmotnost [kg] : 65.43



BETÓN STN EN 206-1-C25/30-XF1,XC1 /SK/-C1 0,4-D_{max} 32-S3
VÝSTUŽ: B 500A /R 10 505/
KRYTIE 20mm

VYPRACOVAL: ING. JÁN BIDLČENČÍK	AUTOR NÁVRHU		ING. JÁN STAS		APRO s r.o. Kukučínova 2596/4 075 01 TREBIŠOV tel.: 056/672 47 51 www.aproty.sk e-mail: stas@aproty.sk				ČÍSLO KÓPIE			
	PROJEKTANT STAVBY		ING. JÁN STAS						STUPEŇ PROJEKT PRE STAV. POVOL.			
	MIESTO STAVBY		Kuzmice		PARCELA ČÍSLO		645/1		FORMÁT		6 x A4	
	INVESTOR		Obec Kuzmice						MIERKA		150	
	NÁZOV STAVBY		REKONŠTRUKCIA, PRÍSTAVBA a MODERNIZÁCIA ZÁKLADNEJ ŠKOLY a MATERSKEJ ŠKOLY KUZMICE						ČÍSLO ZÁKAZKY		23/16	
0590*13	OBJEKT		SO 01 - MATERSKÁ ŠKOLA								KLASIFIKÁCIA STAVBY	
	OBSAH		VÝKRES VÝSTUŽE, doska ZD1, D01, D11								1 2 5 2	
	ČASŤ		STATIKA								ČÍSLO VÝKRESU 207	