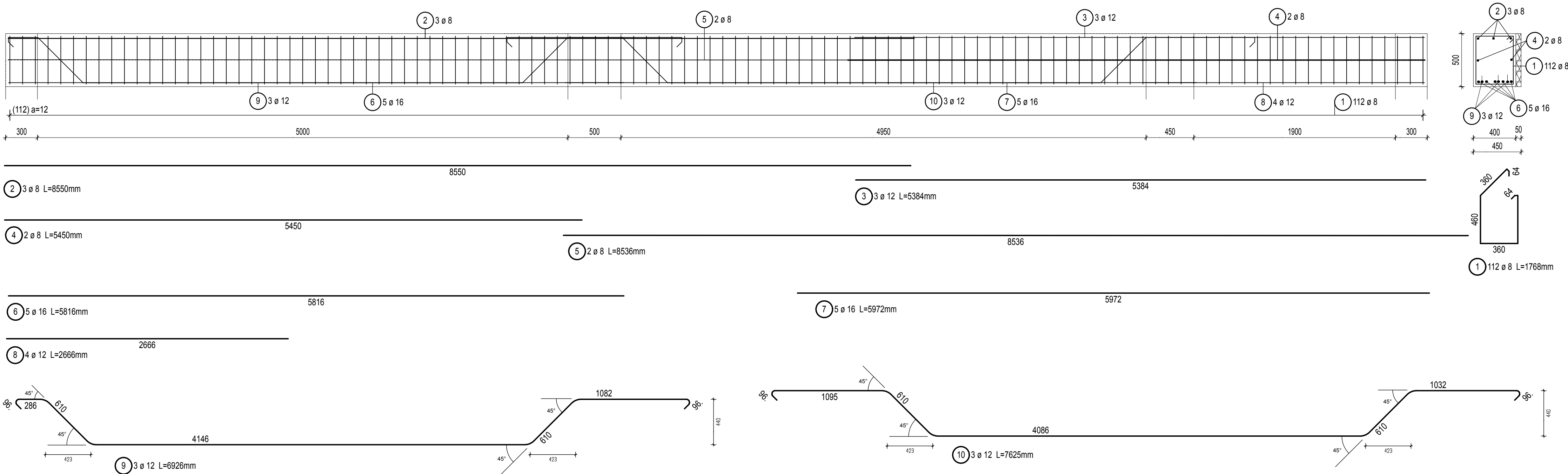


PREKLAD P17



Výkaz výstuže

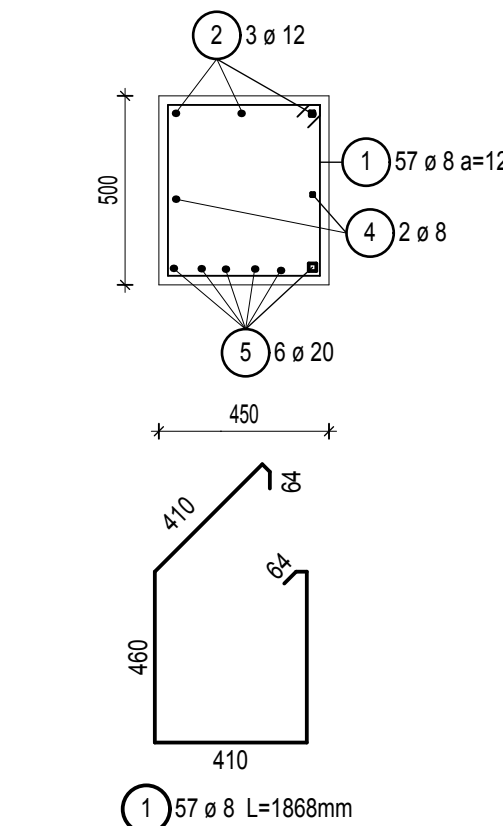
Pol.	Kusů	ø	Jednot. délka	Okótovaný tvar prutu	Celková délka	Hmotnost
		[mm]	[m]	(bez měřítka)	[m]	[kg]
1	112	8	1.77		198.02	78.22
2	3	8	8.55		25.65	10.13
3	3	12	5.38		16.15	14.34
4	2	8	5.45		10.90	4.31
5	2	8	8.54		17.07	6.74
6	5	16	5.82		29.08	45.95
7	5	16	5.97		29.86	47.18
8	4	12	2.67		10.66	9.47
9	3	12	6.93		20.78	18.45
10	3	12	7.63		22.88	20.31

Celková hmotnost [kg] : 255.10

PREKLAD P18

DL=6,145m

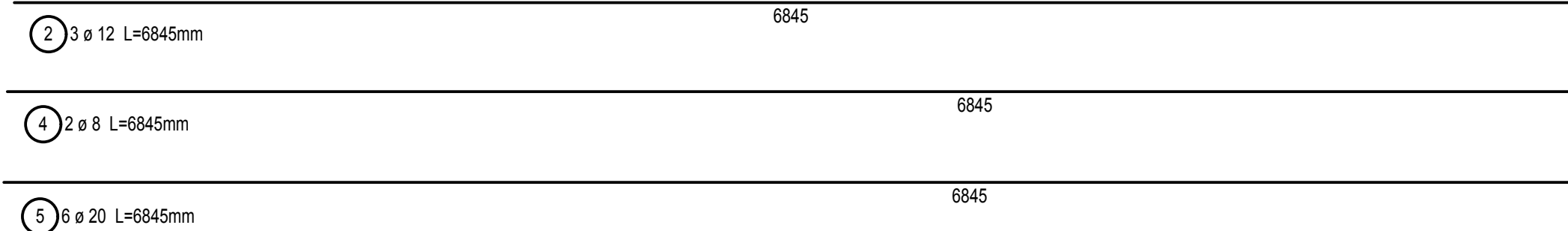
ULOŽENIE 350mm



Výkaz výstuže

Pol.	Kusů	ø	Jednot. délka	Okótovaný tvar prutu	Celková délka	Hmotnost
		[mm]	[m]	(bez měřítka)	[m]	[kg]
1	57	8	1.87		106.48	42.06
2	3	12	6.84		20.54	18.24
4	2	8	6.84		13.69	5.41
5	6	20	6.84		41.07	101.44

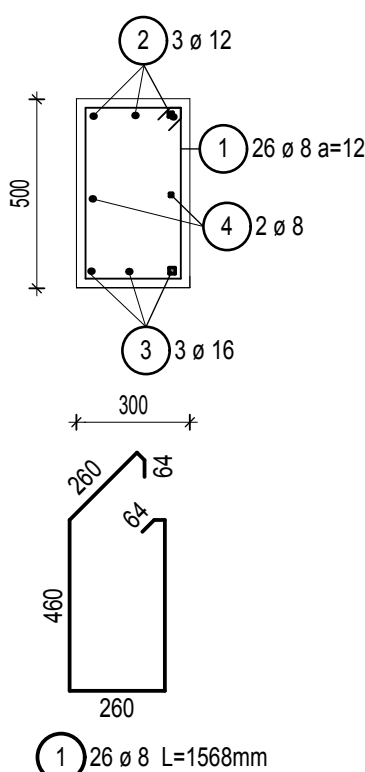
Celková hmotnost [kg] : 167.15



PREKLAD P16

DL=2,8m

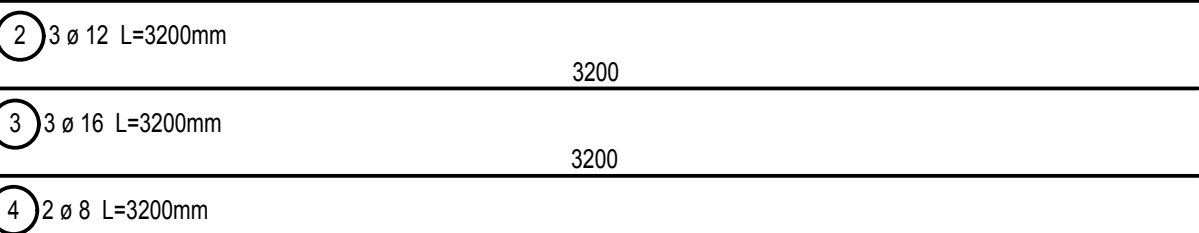
ULOŽENIE 200mm



Výkaz výstuže

Pol.	Kusů	ø	Jednot. délka	Okótovaný tvar prutu	Celková délka	Hmotnost
		[mm]	[m]	(bez měřítka)	[m]	[kg]
1	26	8	1.57		40.77	16.10
2	3	12	3.20		9.60	8.52
3	3	16	3.20		9.60	15.17
4	2	8	3.20		6.40	2.53


Celková hmotnost [kg] : 42.32



BETÓN STN EN 206-1-C25/30-XF1,XC1 /SK/-C1 0,4-D_{max} 32-S3

VÝSTUŽ: B 500A /R 10 505/

KRYTIE 20mm

VYPRACOVAL: ING. JÁN BIDLENCÍK		GENERALNÝ PROJEKTANT:					ČÍSLO KÓPIE			
		AUTOR NÁVRHU		ING. JÁN STÁŠ			APRO s.r.o. Kukučínova 2596/4 075 01 TREBÍŠOV tel.: 066/672 47 51 www.aproty.sk e-mail: stas@aproty.sk			
ZODPOVEDNÝ PROJEKTANT ING. JÁN BIDLENCÍK		PROJEKTANT STAVBY		ING. JÁN STÁŠ		STUPEŇ PROJEKT PRE STAV. POVOL.				
		MIESTO STAVBY		Kuznice		PARCELA ČÍSLO		645/1		
		INVESTOR		Obec Kuznice		MIERKA		1:20 :25		
		NÁZOV STAVBY		REKONŠTRUKCIA, PRÍSTAVBA a MODERNIZÁCIA ZÁKLADNEJ ŠKOLY a MATERSKEJ ŠKOLY KUZNICE		ČÍSLO ZÁKAZKY		23/16		
		OBJEKT		SO 01 - MATERSKÁ ŠKOLA		KLASIFIKÁCIA STAVBY				
0590413		OBSAH		VÝKRES VYSTUŽE, preklad P16, P17, P18		1		2	5	2
		ČASŤ		STATIKA		ČÍSLO VÝKRESU				
						205				