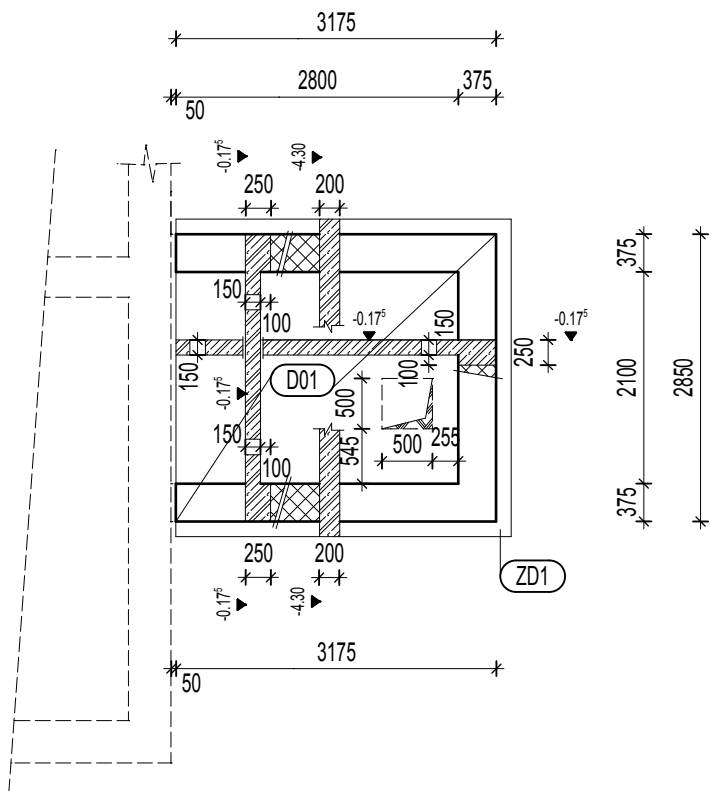


VÝKRES TVARU 1.PP



VÝKRES TVARU 2.NP

PREKLADY YTONG, 250/300mm, 250/150mm

K21 - DL=2,25m, 14ks

BETÓN STN EN 206-1-C25/30-XF1,XC1 /SK/-C1 0,4-D_{max} 32-S3
VÝSTUŽ: B 500A /R 10 505/
KRYTIE 20mm

VYPRACOVAL: ING. JÁN BIDLEŇČÍK		GENERALNÝ PROJEKTANT: APRO s r.o., Kukučínova 2596/4 075 01 TREBIŠOV tel.: 056/672 47 51 www.aproty.sk e-mail: stas@aproty.sk			
ZODPOVEDNÝ PROJEKTANT ING. JÁN BIDLEŇČÍK	AUTOR NÁVRHU	ING. JÁN STAŠ	PARCELA	ČÍSLO	645/1
	PROJEKTANT STAVBY	ING. JÁN STAŠ	ČÍSLO KÓPIE	STUPEŇ PROJEKT PRE STAV. POVOL.	
	MIESTO STAVBY	Kuzmice	FORMÁT	6 x A4	
	INVESTOR	Obec Kuzmice	MIERKA	1:75	
	NÁZOV STAVBY	REKONŠTRUKCIA, PRÍSTAVBA a MODERNIZÁCIA ZÁKLADNEJ ŠKOLY a MATERSKEJ ŠKOLY KUZMICE	ČÍSLO ZÁKAZKY	23/16	
0590+13	OBJEKT	SO 01 - MATERSKÁ ŠKOLA			KLASIFIKÁCIA STAVBY
	OBSAH	VÝKRES TVARU 1.PP, 2.NP			1 2 5 2
	ČASŤ	STATIKA			ČÍSLO VÝKRESU 202