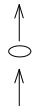


POVRCH	OBEC LOKCA		
VZDIALENOSŤ OSI OBJEKTOV	ZBERNÝ DVOR		
OZNAČENIE OBJEKTOV	1,0 m	10,1 m	19,0 m

RŠ2

RŠ1

CV1



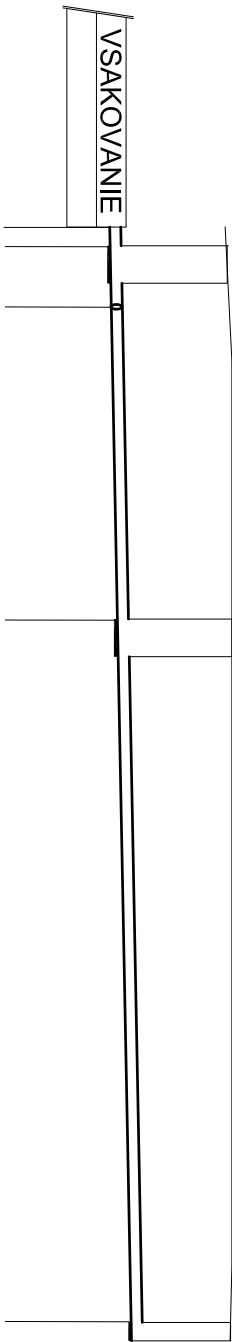
POZDLŽNÝ PROFIL KANALIZÁCIE

MIERKA=1:200/100

LEGENDA

UPRAVENÝ TERÉN

KANALIZÁCIA



HLBKA VÝKOPU V m	1,85	1,83	1,75	1,55
	669,45	667,87	668,00	668,17
	669,45	667,87		

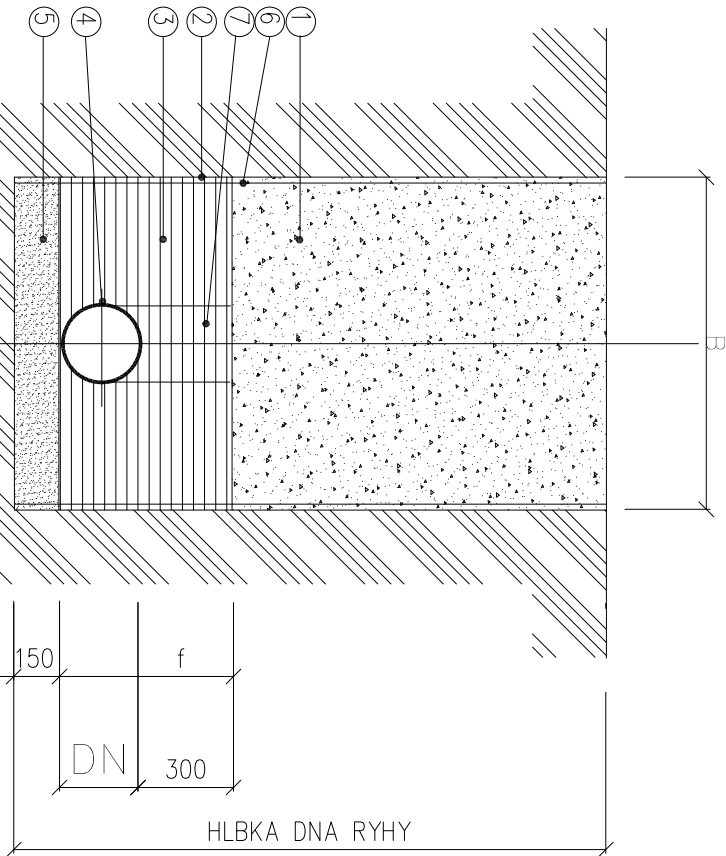
KÓTA DNA POTRUBIA	669,45	667,87	668,00	668,17
	669,45	667,87		

KÓTA UPRAV.TERÉNU	669,45	667,87	668,00	668,17
	669,45	667,87		

POROVNÁV. ROVINA	658,00	669,52	669,55	669,52
STANIČENIE V m	0,00	0,50	1,70	10,60
				30,10

PRIEMER,MATERIÁL,DLŽKA	DN 150
SKLON,DLŽKA	1% - 30,10 m
KAPACITA, RÝCHLOSŤ	12,8 - 1,0

ULOŽENIE PVC POTRUBIA V RYHE



LEGENDA

1	ZASYP RYHY
2	ZVISLA STENA RYHY
3	OBSYP POTRUBIA
4	RURA Z PVC
5	PIESKOVE LOZKO
6	PAŽENIE STENY
7	OBSYP PRIAMO NAD RUROU-NEZHUTNENY

DÔLEŽITÉ UPOZORNENIA:

- PRED REALIZÁCIOU NAŠTUDOVAT' CELÝ PROJEKT VRÁTANE DETAILOV, TEXT.ČASŤÍ (TECH. SPRÁVY)
- PRI REALIZÁCIÍ POSTUPOVAŤ V SÚLADE S PRÍSLUŠNÝMI STN, NAVRHOVANÉ VÝROBKY A MATERIÁLY
- SÚ REFERENČNÉ, V PRÍPADE ZMENY JE POTREBNÉ ZACHOVAŤ ROVNOCENNÉ TECHNICKÉ PARAMETRE A KVALITU. PRÍPADNÉ ZMENY KONZULTOVAŤ S PROJEKTANTOM, ZREALIZOVAŤ AŽ PO PÍSOMNOM ODSÚHLASENÍ
- PRED ZAČATÍM VÝKOPOVÝCH PRÁČ JE NUTNÉ VYTÝČENIE JESTVUJÚCICH SIETÍ
- PREVERIŤ SKUTOČNÚ HLBKU ULOŽENIA VEREJNÝCH ROZVODOV
- ZHOTOVITEĽ JE POVINNÝ VŠETKY ROZMERY PREVERIŤ NA STAVBE, VRÁTANE VÝŠKOVÝCH POMEROV

±0,000 = 669,55

INVESTOR OBEC LOKCA		ING.HELENA KOVÁŘOVÁ autORIZOVANÝ stavebný inžinier HK PROJEKT s.r.o. Zvončeková 44, 831 06 BRATISLAVA TEL. : 00421/ 905 532413 hkovarova@hkpprojekt.sk	
NÁZOV STAVBY ZBERNÝ DVOR LOKCA kat. územie Lokca, parc. č. 2235/5, okres Námestovo		AUTOR PROJEKTU ING. ARCH. MAREK FAJLS	
		ZODPOVEDNÝ PROJEKTANT ING. HELENA KOVÁŘOVÁ	
		VYPRACOVAL ING. HELENA KOVÁŘOVÁ	
		MIERKA M 1:200/100	STUPEŇ _ DSP
		FORMÁT 2 A4	ČASŤ _ DAŽDOVÁ KANAL.
NÁZOV VÝKRESU POZDLŽNÝ PROFIL KANALIZÁCIE		DÁTUM 03/2016	VÝKR. Č. 02