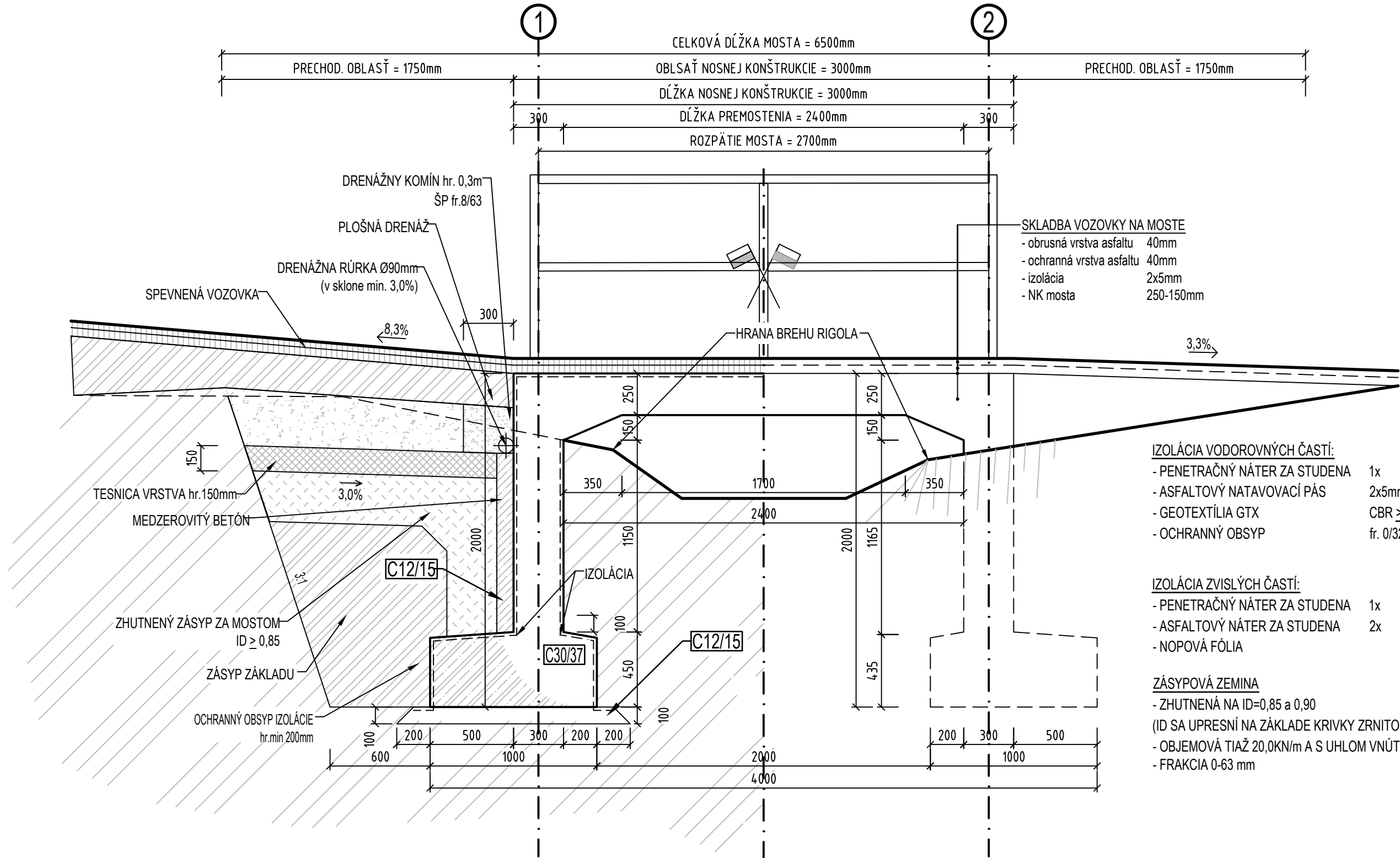


VZOROVÝ PRIEČNY REZ

M 1:25
POZNÁMKA: REZ V OSI NK MOSTA



POHĽAD NA MOST

M 1:25
POZNÁMKA: POHĽAD NA VÝTOKOVÚ STRANU MOSTA

POUŽITÉ MATERIÁLY:

BETÓN (STN EN 206)

PODKLADNÝ BETÓN	C12/15 - XA2 (SK) - CI 1,0 - Dmax 22
MOSTNÉ OPORY	C25/30 - XC2, XF1 (SK) - CI 0,4 - Dmax 22 - S3
ŽB DOSKA MOSTA	C30/37 - XC4, XD3, XF4 (SK) - CI 0,4 - Dmax 22 - S3

VÝSTUŽ

BETON. VÝSTUŽ	B500B	- označenie podľa eurokódu
---------------	-------	----------------------------

OCEĽ (STN EN 10 025-2)

ZÁBRADLIE	S235 JR	- označenie podľa eurokódu
-----------	---------	----------------------------

POZNÁMKY :

- VŠETKY ČASTI BETÓNOVÝCH POVRCHOV V TRVALOM STYKU SO ZEMNOU VLNKOSŤOU OPATRIŤ 1x PENETRAČNÝM + 2x ASFALTOVÝM NÁTEROM ZA STUDENA
- BETONÁRSKA VÝSTUŽ JE KÓTOVANÁ V OSI
- VŠETKY VIDITEĽNÉ OSTRÉ BETÓNOVÉ HRANY BUDÚ SKOSENÉ (VLOŽENÍM TROJUHLNÍKOVEJ LATKY DO DEBNENIA)
- PRECHODOVÝ KLÍN V PRECHODOVEJ OBLASTI BUDE VYBUDOVANÝ ZO ZEMÍN VEĽMI VHODNÝCH DO NÁSYPOV (ŠTRKODRVA FRAKCIA 0-63 mm), HUTNENÍM PO VRSTVÁCH HRÚBKY 0,15 m NA MIERU ZHUTNENIA I = 0,90)

±0,000 = 214,250 m n.m.

KAPAR, s.r.o.

ATELIÉR PROJEKTOVANIA STAVIEB

PROJEKTANT STAVBY: Ing. Miškuřová KAPAR, s.r.o., Budovateľská 50, Prešov 080 01, TEL: 051/77 205 63, E-mail: kapar@stonline.sk	PROJEKTANT OBJEKTU: Ing. Kočíš	VYPRACOVAL: Ing. Kočíš	Ateliér: Budovateľská 50 080 01 Prešov 1	Telefón: +421 51 77 205 63 Fax: +421 51 75 927 41 Email: kapar@stonline.sk
STAVEBNÍK: Obec Zemplínska Teplica	ČÍSLO ZAKÁZKY:	02-10-2016		
MIESTO STAVBY: Zemplínska Teplica	FORMÁT:	3xA4		
NÁZOV STAVBY: KOMUNITNÉ CENTRUM ZEMPLÍNSKA TEPLICA	STUPEŇ DOKUMENTÁCIE:	DRS		
NÁZOV OBJEKTU: SO. 06 OPLÔTENIE, VJAZD NA POZEMOK	DÁTUM:	DECEMBER 2016		
NÁZOV PRÍLOHY: VJAZD - VZOROVÝ PRIEČNY REZ MOSTA	DIEL:	ASR		
	MIERKA:	PRÍLOHA ČÍSLO:		
	1:25	E7		