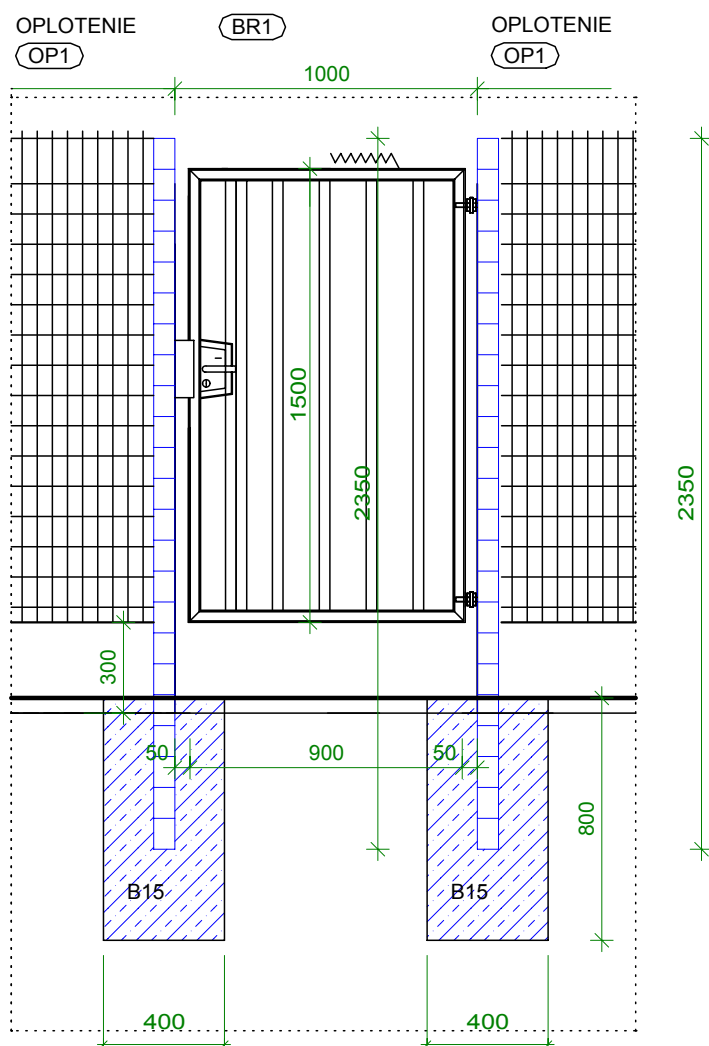


# BRÁNA - BR.1

## POHLAD ČELNÝ M 1:25

PRI HLAVNOM VSTUPE

ESPACE JEDNOKRIDLOVA BRÁNKA PRE PEŠÍCH . 1,50 m



ESPACE JEDNOKRIDLOVA BRANA  
VYPLN JOKEĽ  
1000x1500 MM  
F 60

NOMINÁLNA VÝŠKA	NOMINÁLNA ŠÍRKA	1000
	REÁLNY ROZMER KRÍDLA	955
	PRIECHOD P	1035
1500	ŠÍRKA S	1195
	PROFIL STĽPOV B	80x80

VYPRACOVAL :

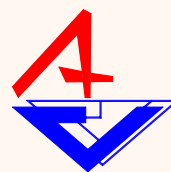
ING. BEÁTA ČERVENÁKOVÁ

ZODPOVEDNÝ PROJEKTANT  
ING. JÁN STAŠ

0126\*A1

ROJEKTANT:

APRO s r.o.  
Kukučínova 2596/4  
075 01 TREBIŠOV  
tel.: 056/672 47 51  
www.aproty.sk  
e-mail: stas@aproty.sk



ČÍSLO KÓPIE

1

STUPEŇ : PROJEKT PRE SP A REALIZÁCIU

FORMÁT

1 x A4

DÁTUM

04/2016

MIERKA

1:25

ČÍSLO ZÁKAZKY

16/2016

AUTOR NÁVRHU	ING. JÁN STAŠ	PARCELA ČÍSLO	645/1	KLASIFIKÁCIA STAVBY	1   2   6   3
PROJEKTANT STAVBY	ING. JÁN STAŠ ING. BEÁTA ČERVENÁKOVÁ			ČÍSLO VÝKRESU	103
MIESTO STAVBY	KUZMICE				
INVESTOR	OBEC KUZMICE				
NÁZOV STAVBY	VÝSTAVBA MATERSKEJ ŠKOLY V OBCI KUZMICE				
OBJEKT	SO O3 - OPLATENIE				
OBSAH	BRÁNA				
ČASŤ	STAVEBNÁ				