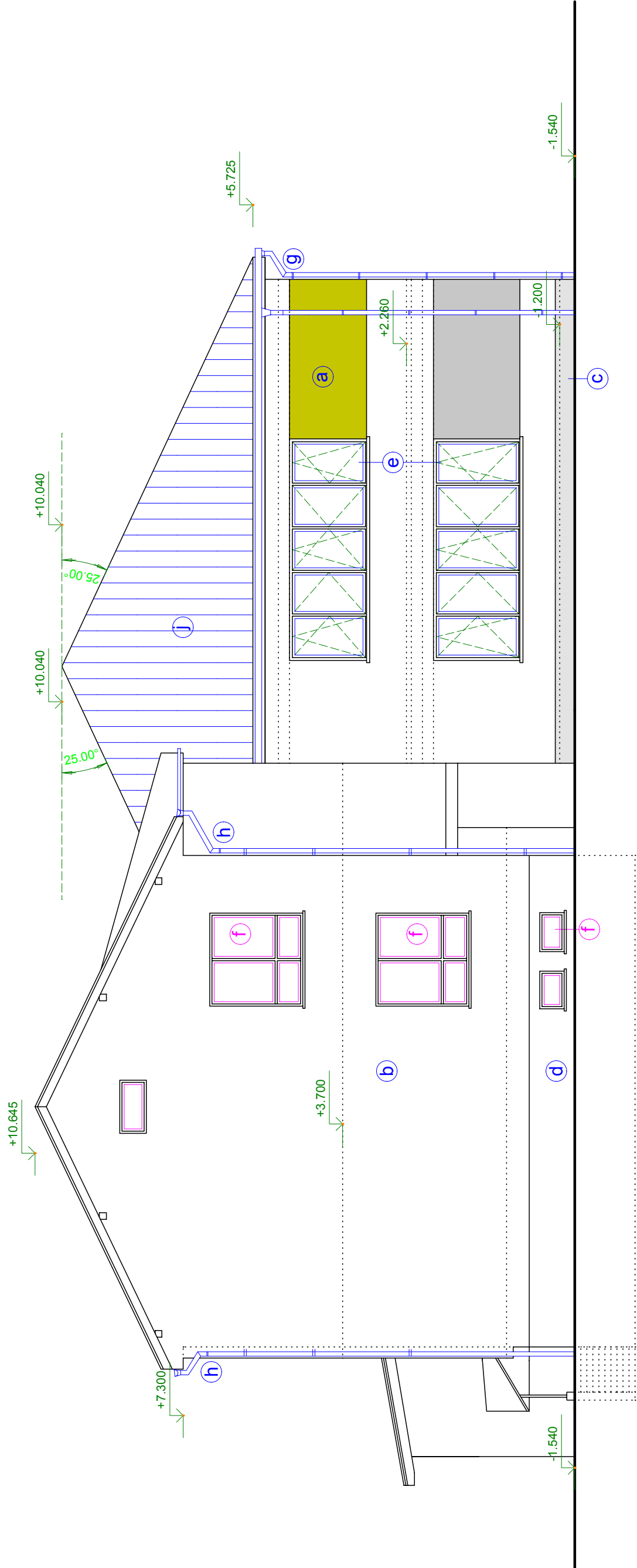
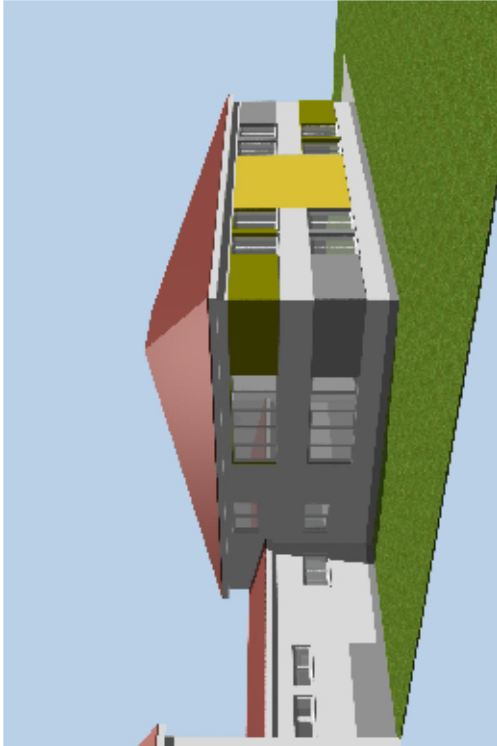
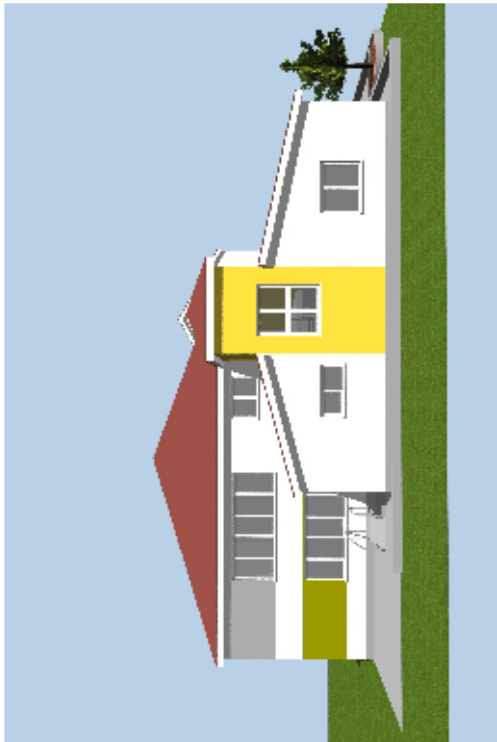
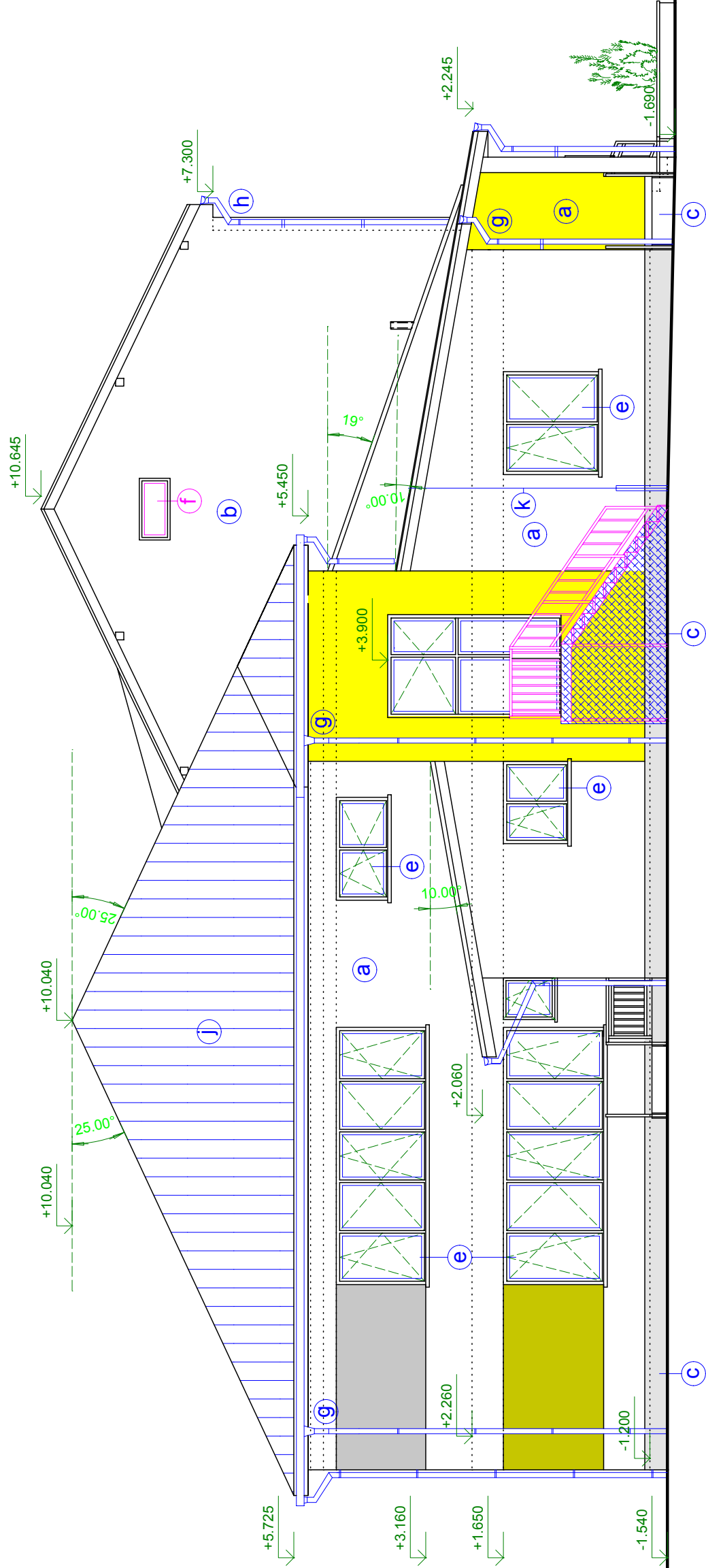


POHĽAD VÝCHODNÝ
M 1:100



POHĽAD ZÁPADNÝ
M 1:100

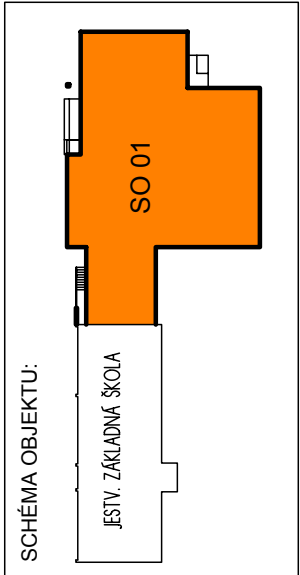


VIZUALIZÁCIE - POHĽAD VÝCHODNÝ A ZÁPADNÝ

FAREBNÝ NÁVRH

- BAUMIT 0042
- BAUMIT 0886
- BAUMIT 1141
- BAUMIT 0019

LEGENDA	
a	POVRCHOVÁ OMIETKOVÁ VRSTVA - LAHČENÁ YTONG OMIETKA + SKLOVLAKNITÁ MREŽKA, ŠKRABANÁ SILIKONOVÁ OMIETKA - DODÁVATEĽ NÁPR. BAUMIT, WEBER / / FARBA: SA UPRESNÍ PRI REALIZÁCII
b	POVRCHOVÁ OMIETKOVÁ VRSTVA JESTVUJÚCA - VÁPENNOCEMENTOVÁ OMIETKA FARBA: SVETLA BEZOVÁ
c	SOKLOVÉ MURIVO, OPATRENÉ SOKLOVOU MOZAIKOVOU OMIETKOU - DODÁVATEĽ NÁPR. BAUMIT - MOSAIKTOP / FARBA: SA UPRESNÍ PRI REALIZÁCII
d	SOKLOVÉ MURIVO JESTV. - POVRCHOVÁ OMIETKOVÁ VRSTVA - VÁPENNOCEMENTOVÁ OMIETKA FARBA: ČERVENÁ
e	NAVHROVANÉ VÝPLNE OTVOROU PLASTOVÉ / FARBA: BIELA
f	PLASTOVÉ OKNÁ - JESTVUJÚCE FARBA : BIELA
g	NAVHROVANÉ KLAMPIARSKÉ VÝROBKÝ ZVODY A OKAPY, Z POPLASTOVANÉHO PLECHU, PODĽA STN 73 36 10 FARBA : TEHLOVÁ IZOSÚLADIT' S FARBOU KRYTINY!
h	JESTVUJÚCE KLAMPIARSKÉ VÝROBKÝ ZVODY A OKAPY, Z POPLASTOVANÉHO PLECHU, PODĽA STN 73 36 10 FARBA : SIVÁ
i	STREŠNÁ KRYTINA JESTVUJÚCA - PLECHOVÁ KRYTINA - VZHLAD ŠKRIDLA FARBA: ČERVENÁ
j	STREŠNÁ KRYTINA NAVHROVANÁ - FALCOVANÝ PLECH Z POPLASTOVANÉHO PLECHU (RUUKKI-CLASSICI) FARBA: TEHLOVÁ (ALTERNATÍVNE SA URCÍ PRI REALIZÁCII)
k	BLESKOZVOD
l	JESTVUJÚCE LEXANOVÉ STRIEŠKY
POZNÁMKY	
Δ	FARBENÉ PŘEVÉDENE FASÁDY A JEJ JEDNOTLIVÝCH ČÁSTÍ A PRVKOV BUDE PŘEVÉDENE PODĽA POŽIADÁVEK INVEŠTORA ALBO PODĽA ZOHĽADNENIA ZÁVAZNÝCH REGULATÍVOV V MESTE VÝSTAVBY
Δ	KLAMPIARSKÉ PRÁCE PŘEVIESŤ Z POPLASTOVANÉHO PLECHU HR. 0,6 MM PODĽA STN 73 36 10



±0,000 = ÚROVEŇ PODLAHY 1. NP 156,99 m.n.m. (POVODNÁ PODLAHA m.č. 102)

VÝPRACOVAL: ING. BEĀTA ČERVENÁKOVÁ	AUTOR NÁVRHU ING. JÁN STAŠ	ČÍSLO KOPIE 1
ZODPOVEDNÝ PROJEKTANT ING. JÁN STAŠ	PROJEKTANT STAVBY ING. JÁN STAŠ	STUPEŇ: PROJEKT PRE ŠP. A REALIZÁCIU
	MIESTO STAVBY KUZMICE	FORMÁT 8 x A4
	INVEŠTOR OBEC KUZMICE	DÁTUM 04/2016
	NÁZOV STAVBY VÝSTAVBA MATERSKEJ ŠKOLY V OBCI KUZMICE	MIERKA 1:100
	OBJEKT SO 01 - HLAVNÝ OBJEKT - PŘEDŠKOLSKÉ ZARIADENIE	ČÍSLO ZÁKAZKY 162016
	OBSAH POHĽAD VÝCHODNÝ, ZÁPADNÝ - NAVRH. STAV	KLASIFIKÁCIA STAVBY 1 2 6 3
	ČASŤ STAVEBNÁ	ČÍSLO VÝKRESU 116

PROJEKTANT: APRI s r.o. Kukulecova 258a/4 025 01 PRAHA 9 TEL: 0042 222 47 51 WWW.APRI.CZ E-MAIL: STAVEBNY@APRI.CZ	PROJEKTANT ING. JÁN STAŠ	ČÍSLO KOPIE 1
AUTOR NÁVRHU ING. JÁN STAŠ	PROJEKTANT STAVBY ING. JÁN STAŠ	STUPEŇ: PROJEKT PRE ŠP. A REALIZÁCIU
MIESTO STAVBY KUZMICE	FORMÁT 8 x A4	DÁTUM 04/2016
INVEŠTOR OBEC KUZMICE	DÁTUM 04/2016	MIERKA 1:100
NÁZOV STAVBY VÝSTAVBA MATERSKEJ ŠKOLY V OBCI KUZMICE	MIERKA 1:100	ČÍSLO ZÁKAZKY 162016
OBJEKT SO 01 - HLAVNÝ OBJEKT - PŘEDŠKOLSKÉ ZARIADENIE	KLASIFIKÁCIA STAVBY 1 2 6 3	ČÍSLO VÝKRESU 116
OBSAH POHĽAD VÝCHODNÝ, ZÁPADNÝ - NAVRH. STAV	ČÍSLO VÝKRESU 116	