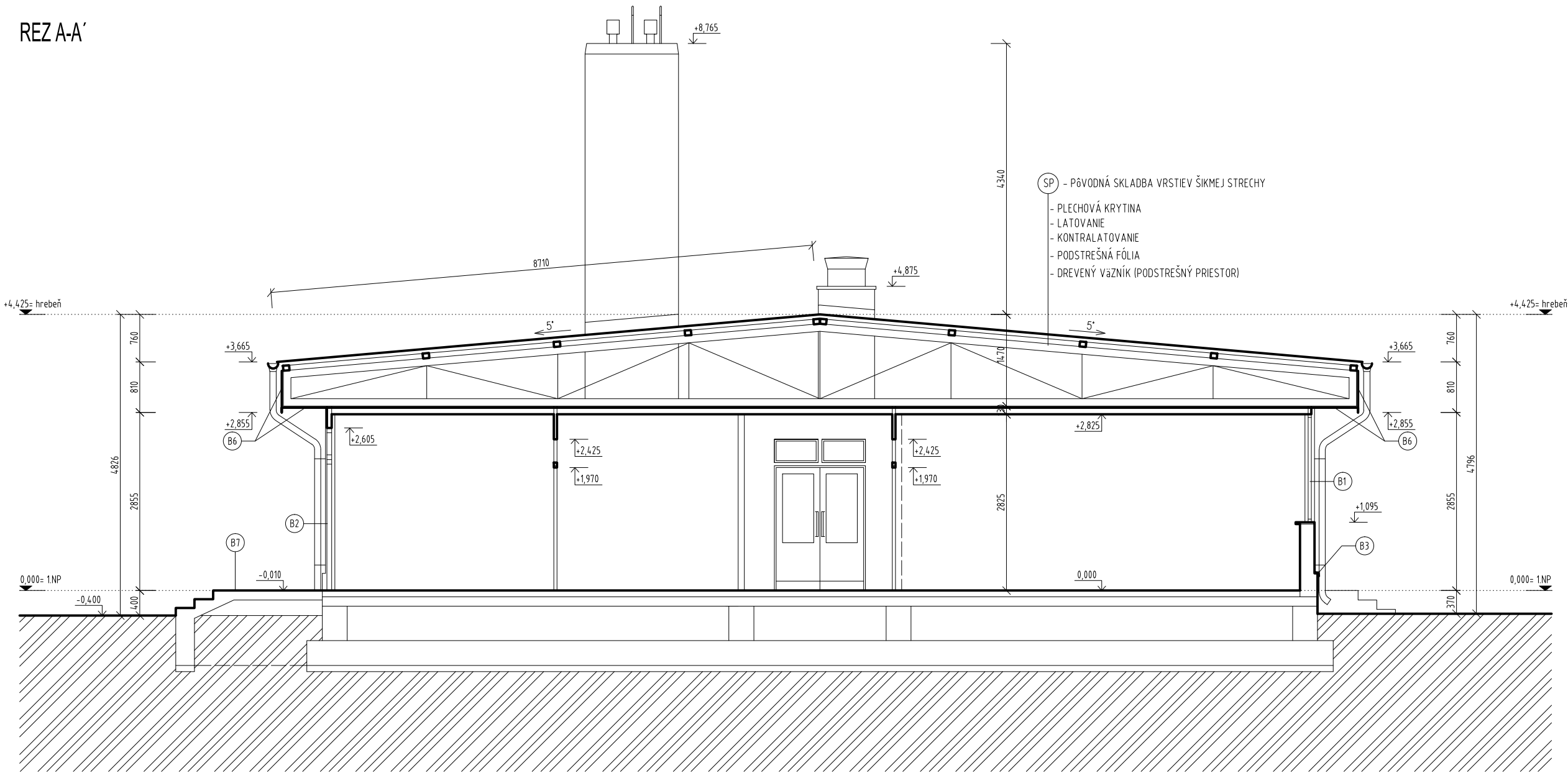


REZ A-A'



LEGENDA MATERIÁLOV

- Pôvodné konštrukcie
- BÚRACIE PRÁCE
- B1

DEMONTÁŽ OKENNEJ KONŠTRUKCIE VRÁTANE VNÚTORNÉHO A VONKAJŠIEHO PARAPETU
- B2

DEMONTÁŽ DVERNEJ KONŠTRUKCIE
- B3

DEMONTÁŽ OPLECHOVANIA SOKLA
- B4

DEMONTÁŽ VETRACEJ MRIEŽKY
- B5

DEMONTÁŽ KRYCEJ ČASTI SENDVIČOVÉHO PANELU VRÁTANE VÝPLNE Z "KUKURIČNÝCH STRUKOV A ŠÚPOLIA" PO DEMONTÁŽI JE NUTNÉ PREHODNOTIŤ DREVENÉ NOSNÉ KONŠTRUKCIE A PODLA POTREBY PREHODNOTIŤ SPÔSOB ZOSILNENIA RESP. VÝMENY PRVKU, PRI DEMONTÁŽI JE NUTNÉ PRIVOLAŤ ZHOTOVITEĽA PROJEKTOVEJ DOKUMENTÁCIE
- B6

DEMONTÁŽ KAPOTÁŽE ŠTÍTOVEJ ČASTI VÄZNÍKA
- B7

DEMONTÁŽ KAPOTÁŽE RIMSÝ

- PRI VÝSTAVBE JE NUTNÉ DODRŽAŤ VŠETKY PREDPISY A ŠPECIFIKÁCIE PODLA NARIADENÍ VÝROBCOV STAVEBNÝCH MATERIÁLOV A PRVKOV, KTORÉ NIE SÚ V PROJEKTE BLIŽŠIE ŠPECIFIKOVANÉ.
- PRI NEŠPECIFIKOVANÍ KRITÉRIÍ, VLASTNOSTÍ A POSTUPOV JE NUTNÉ DODRŽAŤ ZÁKONY, VZN, TECHNICKÉ NORMY A PREDPISY.
- TECHNICKÁ SPRÁVA, JEJ PRÍLOHY AKO AJ VYJADRENIA VŠETKÝCH ÚČASTNÍKOV STAVEBNÉHO KONANIA, TVORIA NEDELITELNÚ SÚČASŤ PROJEKTOVEJ DOKUMENTÁCIE.
- PROJEKTOVÁ DOKUMENTÁCIA JE SÚČASŤOU STAVEBNÉHO DIELA A PODLEHA ZÁKONU O AUTORSKÝCH PRÁVACH. PREZENTOVANÉ TECHNICKÉ VÝKRESY A VŠETKY TEXTOVÉ SÚČASTI PROJEKTU DEFINUJÚ DIELO, ALEBO JEHO ČASŤ. Z TOHO TITULU JE PROJEKT DUŠEVNÝM MAJETKOM AUTORA, A PRETO POUŽÍVAŤ, ROZMNOŽOVAŤ A PUBLIKOVAŤ HO MOŽNO IBA SO SÚHLASOM. ZMENY V PROJEKTE MOŽNO VYKONÁVAŤ IBA S PÍSMOBNÝM SÚHLASOM AUTOROV!

±0,000 = 100,000 REL.V. (PVB)

AUTOR NÁVRHU ING. DUŠAN ONDREJKA ml.		PROJEKTANT ING. DUŠAN ONDREJKA ml.	PÁRĚ	
		ZOOP. PROJEKTANT ING. DUŠAN ONDREJKA ml.		
		GEN. PROJEKTANT ING. DUŠAN ONDREJKA		
		INVESTOR Odborné učilište internátne, Námestie sv. Ladislava 1791/14, Mojmirovce		
MIESTO STAVBY PALÁRIKOVO	ČÍSLO VÝKRESU B3	ČÍSLO ZÁKAZKY 01/08/2017	DATUM 08/2017	
NÁZOV ZÁKAZKY ZNÍŽENIE ENERGETICKEJ NÁROČNOSTI BUDOVY OUI MOJMIROVCE V ELOKOVANOM PRACOVISKU V PALÁRKOVE	ČASŤ ARCH.	FORMÁT 6 A4		
STAV. OBJEKT BUDOVA ŠKOLY	MERKA 1:50	STUPEŇ PD RP		
NÁZOV VÝKRESU REZ A-A - EXISTUJÚCI STAV + BÚRACIE PRÁCE	ZMENA 0 0			