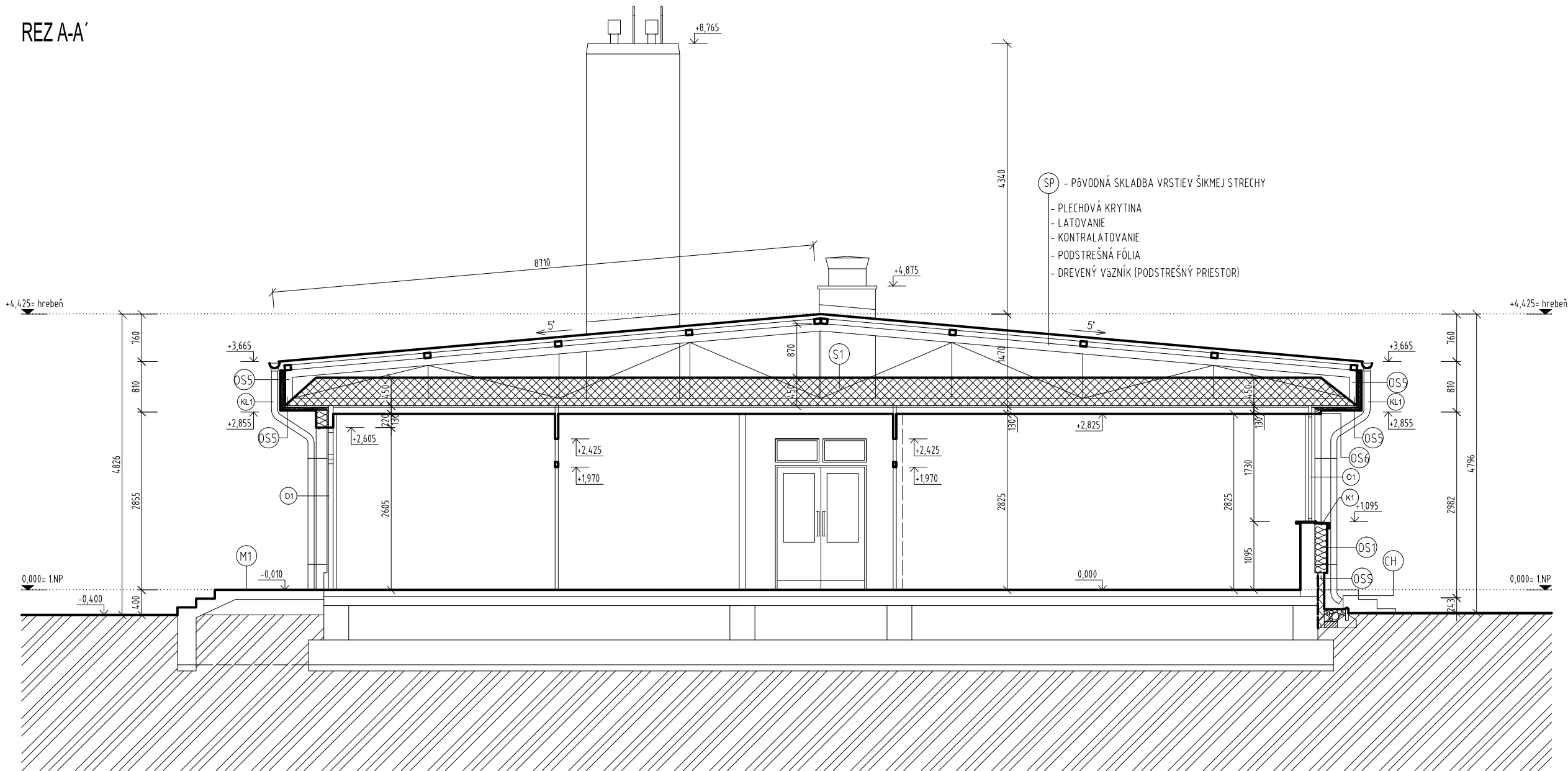


REZ A-A'



LEGENDA MATERIÁLOV

|  |   |
|--|---|
|  | PÔVODNÉ KONŠTRUKCIE                       |
|  | TEPELNÁ IZOLÁCIA MIN. VLNA                |
|  | TEPELNÁ IZOLÁCIA - EXTRUDOVANÝ POLYSTYRÉN |
|  | ŠTRKOVÉ LÔŽKO (ŠTRKODRVA)                 |
|  | PROSTÝ BETÓN, BETÓN C20/25                |
|  | NEPRIEPUSTNÁ ZEMINA - ÍL                  |
|  | RASTLÝ TERÉN                              |
|  | ZHUTNENÝ NÁSYP, HUTNIŤ KAŽDÝCH 300mm      |
|  | PROSTÝ BETÓN, BETÓN C20/25                |
|  | NEPRIEPUSTNÁ ZEMINA - ÍL                  |
|  | RASTLÝ TERÉN                              |
|  | ZHUTNENÝ NÁSYP, HUTNIŤ KAŽDÝCH 300mm      |

POZNÁMKA:  
- OBJEKT JE ZATEPLENÝ KONTAKTNÝM ZATEPLOVACÍM SYSTÉMOM, HRúbKA. TEPELNEJ IZOLÁCIE JE 200mm  
- OD HRANY ZÁKLADU DO ÚROVNE SOKLU SA UMIESŤNI TEPELNÁ IZOLÁCIA Z EXTRUDOVANÉHO POLYSTYRÉNU

M1 - NOVÁ NÁŠČAPNÁ VRSTVA EXTERIÉROVÉHO SCHODISKA , POVRCHOVÁ ÚPRAVA KERAMICKÁ MRAZUVZDORNÁ, PROTISMYKOVÁ DLAŽBA  
BOČNÉ STENY OPRAVIŤ SANACNOU MALTOU A ARMOVACOU STIERKOU A OMIETNUŤ

OS1 - SKLADBA VRSTVIEK OBVODOVÉHO PLÁŠŤA - PARAPETNÉ MURIVO  
- VNÚTORNÁ VÁPENOCEMENTOVÁ OMIETKA 10mm  
- EXISTUJÚCE MURIVO 200mm  
- LEPIACA MALTA  
- FASÁDNE IZOLAČNÉ DOSKY (MIN. VLNA) 200mm  
- LEPIACA STIERKA SO SIEŤOVINOU 5 mm  
- ZÁKLADNÝ NÁTER  
- ŠTRUKTÚROVANÁ OMIETKA (RYHOVANÁ) 2 mm

OS2 - SKLADBA VRSTVIEK OBVODOVÉHO PLÁŠŤA - DREVENÝ STĺPIK  
- VNÚTORNÁ KRYCIA LIŠŤA  
- EXISTUJÚCI DREVENÝ STĺPIK 100mm  
- FASÁDNE IZOLAČNÉ DOSKY (MIN. VLNA) 100mm  
- LEPIACA STIERKA SO SIEŤOVINOU 5 mm  
- ZÁKLADNÝ NÁTER  
- ŠTRUKTÚROVANÁ OMIETKA (RYHOVANÁ) 2 mm

OS5 - SKLADBA VRSTVIEK OBVODOVÉHO PLÁŠŤA - RIMSÁ  
- EXIST. DREVENÝ VÁZNÍK  
- POMOČNÁ DREVENÝ ROŠTOVÁ KONŠTRUKCIA Z HRANOLOV 16mm  
- OSB DOSKA 50mm  
- FASÁDNE IZOLAČNÉ DOSKY (MIN. VLNA) 50mm  
- LEPIACA STIERKA SO SIEŤOVINOU 5 mm  
- ZÁKLADNÝ NÁTER  
- ŠTRUKTÚROVANÁ OMIETKA (RYHOVANÁ) 2 mm

S1 - SKLADBA VRSTVIEK STREŠNÉHO PLÁŠŤA - STROP  
- MINERÁLNA FÚKANÁ IZOLÁCIA NA BÁZE SKLA (Z PRIMÁRNEHO VLÁKNA) BEZ SPOJIVA obj.hm=max.17 kg/m3 , TRIEDA REAKCIE NA OHŇ A1 hr.450mm  
/KNAUF SUPAFIL LOFT 045)  
- EXIST. VRSTVY STROPU (NEBOLA DEŠTRUČNÁ SONDA)  
- EXIST. PARONEPRIEPUSTNÁ FÓLIA  
- EXIST. SÁDROKARTONOVÁ DOSKA (SOLOLITOVÁ)

OS6 - SKLADBA VRSTVIEK OBVODOVÉHO PLÁŠŤA - NADPRAŽIE  
- VNÚTORNÁ KRYCIA LIŠŤA  
- EXISTUJÚCI DREVENÝ PRVOK 100mm  
- FASÁDNE IZOLAČNÉ DOSKY (MIN. VLNA) 200mm  
- LEPIACA STIERKA SO SIEŤOVINOU 5 mm  
- ZÁKLADNÝ NÁTER  
- ŠTRUKTÚROVANÁ OMIETKA (RYHOVANÁ) 2 mm

- PRI VÝSTAVBE JE NUTNÉ DODRŽAŤ VŠETKY PREDPISY A ŠPECIFIKÁCIE PODLA NARIADENÍ VÝROBCOV STAVEBNÝCH MATERIÁLOV A PRVKOV, KTORÉ NIE SÚ V PROJEKTE BLIŽŠIE ŠPECIFIKOVANÉ.  
- PRI NEŠPECIFIKOVANÍ KRITÉRIÍ, VLASTNOSTÍ A POSTUPOV JE NUTNÉ DODRŽAŤ ZÁKONY, VZN, TECHNICKÉ NORMY A PREDPISY.  
- TECHNICKÁ SPRÁVA, JEJ PRÍLOHY AKO AJ VYJADRENIA VŠETKÝCH ÚČASTNÍKOV STAVEBNÉHO KONANIA, TVORIA NEDELITELNÚ SÚČASŤ PROJEKTOVEJ DOKUMENTÁCIE.  
- PROJEKTOVÁ DOKUMENTÁCIA JE SÚČASŤOU STAVEBNÉHO DIELA A PODLIEHA ZÁKONU O AUTORSKÝCH PRÁVACH. PREZENTOVANÉ TECHNICKÉ VÝKRESY A VŠETKY TEXTOVÉ SÚČASŤI PROJEKTU DEFINUJÚ DIELO, ALEBO JEHO ČASŤ. Z TOHO TITULU JE PROJEKT DUŠEVNÝM MAJETKOM AUTORA, A PRETO POUŽÍVAŤ, ROZMNOŽOVAŤ A PUBLIKOVAŤ HO MOŽNO IBA SO SÚHLASOM. ZMENY V PROJEKTE MOŽNO VYKONÁVAŤ IBA S PÍSMNÝM SÚHLASOM AUTOROV!

OS5 - SKLADBA VRSTVIEK SOKLA  
- ŠTRUKTÚROVANÁ OMIETKA (RYHOVANÁ) 2 mm  
- ZÁKLADNÝ NÁTER  
- 2xLEPIACA STIERKA SO SIEŤOVINOU 5 mm  
- FASÁDNE IZOLAČNÉ DOSKY  
- XPS EXTRUDOVANÝ POLYSTYRÉN 100mm  
- HDPE FÓLIA  
- Pôvodné murivo 450mm

±0,000 = 100,000 REL.V. (PVB)

|   |                                       |   |                  |  |
|---|---------------------------------------|---|------------------|--|
| AUTOR NÁVROU<br>ING. DUŠAN ONDREJKA Ml.   | PROJEKTANT<br>ING. DUŠAN ONDREJKA Ml. | PARÉ  |                  |  |
| ZODP. PROJEKTANT<br>ING. DUŠAN ONDREJKA Ml.   |                                       | INVESTOR<br>Odborné učilište internátne, Námestie sv. Ladislava 1791/14, Mojmirovce |                  |  |
| MESTO STAVBY<br>PALÁRIKOV   | ČÍSLO VÝKRESU<br>4                    | ČÍSLO ZAKAZKY<br>01/08/2017   | DÁTUM<br>08/2017 |  |
| NÁZOV ZÁKAZY<br>ZNÍŽENIE ENERGETICKEJ NÁROČNOSTI BUDOVY OUI MOJMIROVCE V ELOKOVANOM PRACOVISKU V PALÁRIKOVE | ČASŤ<br>ARCH.                         | FORMÁT<br>6 A4  | STUPENŤ<br>RP    |  |
| STAV. OBJEKT<br>BUDOVA ŠKOLY  | VEĽKOSŤ<br>1:50                       | STUPENŤ<br>RP   |                  |  |
| NÁZOV VÝKRESU<br>REZ A-A - NAVRHOVANÝ STAV  | ZMENA<br>00                           |   |                  |  |