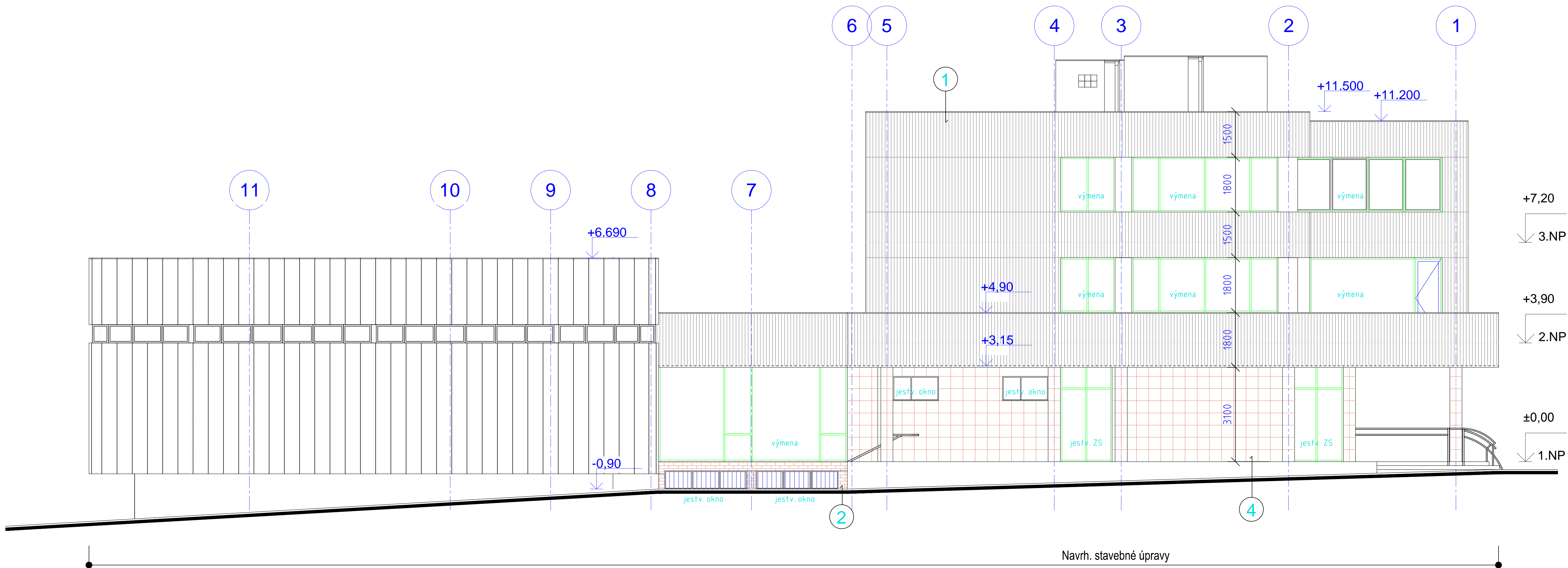


Pohľad severozápadný - jestv. stav



Legenda jestv. povrchových úprav

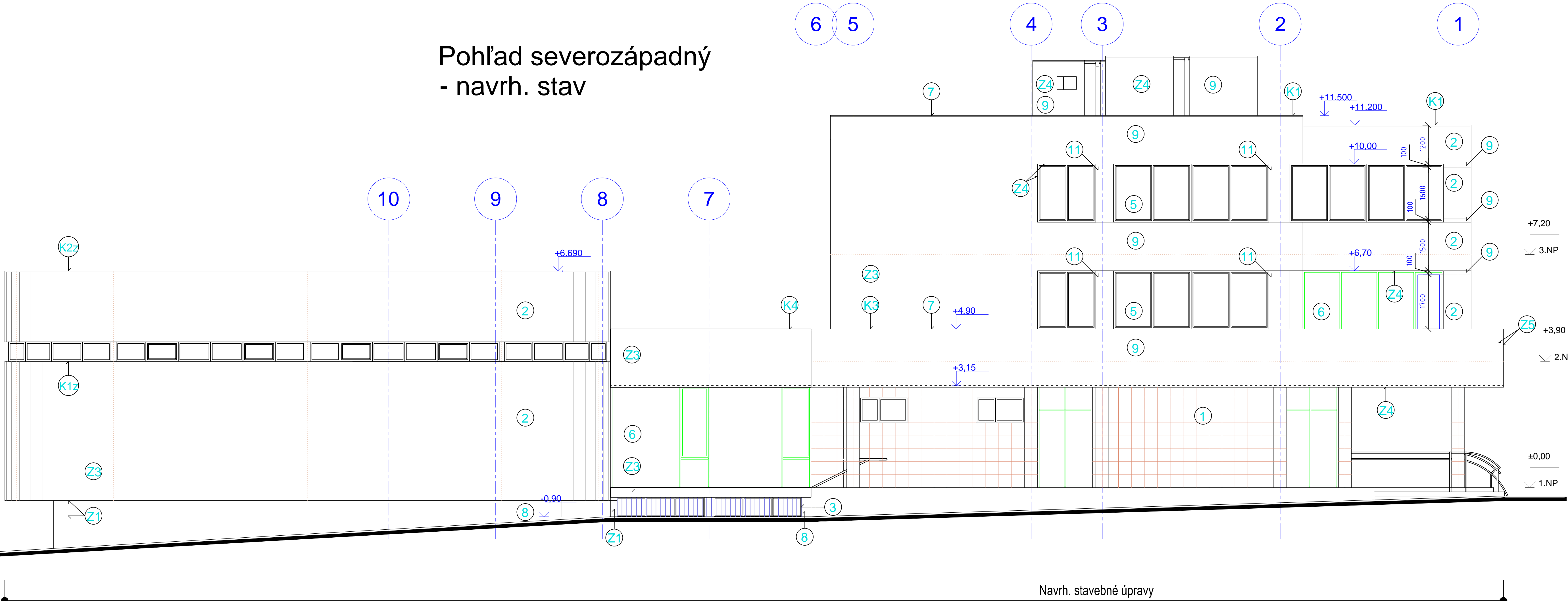
- 1 - plastový obklad
- 2 - keramický obklad - kabrince
- 3 - keramický obklad - vstupný portál
- 4 - keramický obklad - gres
- 5 - želez. konzola
- 6 - vonk. omietka, f.o. biely

Búracie práce

- vybúranie výplní otvorov - okná, dvere, zasklené steny - vid položky v pôdorysoch
- odstránenie jestv. plast. obkladu /pol. 1/ v skladbe: plastový obklad hr. 20 mm dosky hr. 24 mm
- odstránenie klampiarskych výrobkov - oplechovanie murovaného zábradlia, parapetov, zatienenia, aťky - vid položky v pôdorysoch
- demontáž oceľových mreží na oknách v 1.PP, po realizácii st. úprav namontovať naspäť

Autor Projektu: Ing. J. Konečný a.a.	Hl. Ing. projektu: Ing. J. Konečný a.a.	Zodp. proj.: Ing. J. Konečný a.a.	Vypracoval:	<b>Stavikon Piešťany</b> Architektonický, projektový a inžiniersky ateliér Hollého 23, Piešťany T/F 033/7626967
Druh projektu: <b>Architektúra</b>				
Názov Výkresu: <b>Pohľad severozápadný - jestv. stav</b>				
Stavba: <b>Zníženie energetickej náročnosti budovy MsÚ Považská Bystrica, parc. č. 772/4</b>				
Investor: <b>Mesto Považská Bystrica</b>				
				Stupeň: DSP
				Dátum: 09/2015
				Formát: A4
				Zák.čís.: 34/2015
				Mierka: Číslo výkresu: <b>1 : 150</b> <b>11</b>

Pohľad severozápadný  
- navrh. stav



Povrchové úpravy

- 1 - jestvujúci obklad - gres
- 2 - vstupný portál a zasadačia miestnosť - f.o. svetlo šedý 16 197
- 3 - jestvujúca oceľová mreža - odstránenie starého náteru - nový náter - 1x základný, 2x krycí
- 4 - jestvujúce oceľové schodisko
- 5 - navrhované okná - plast
- 6 - navrhované zasklené steny - hliník
- 7 - navrhované klampiarske výrobky - lakovaný pozink. plech, RAL 9018
- 8 - sokel - f.o. fšedý 16 187-alf 16 190-prevedenie striekaním
- 9 - základný farebný odteň použitý na objekte - StoColor - biela
- 10 - železobetónové konzoly, kt. nesú hiemace nosníky - f.o. svetlo šedý 16 197
- 11 - medzokenné piliere - f.o. 16 136

Zateplenie

- kontaktný zatepľovací systém - techn. parametre vid techn. správa
- Z1 - STYRODUR hr. 80 mm - sokel do v. 600 mm
- Z2 - STYRODUR hr. 30 mm - sokel do v. 600 mm
- Z3 - penový polystyrén EPS Greywall 12 hr. 120 mm - obvodové steny
- Z4 - penový polystyrén EPS Greywall 3 hr. 30 mm - obvodové steny /v kontakte s ostienami/
- zateplenie ostien a nadpraží okien, zasklených sien a dver
- želez. konzoly zatienenia
- strop v zadnej časti nad 1.PP
- strop nad vstupom - 1.NP
- strop nad terasou - 2.NP
- obvodové steny šacht na streche
- Z5 - nový fasádny systém bez zateplenia - steny zatienenia
- murované zábradlie

Poznámky

- klampiarske výrobky K1-K4 - vid výkr. E.18
- pri zateplení musia byť použité detaily podľa zvoleného systému
- vrátane ukončovacích lišt, rohovníkov... /typové detaily výrobcu systému/!!!
- na zateplenie použiť kontaktný zatepľovací systém s parametrami v TS

Autor Projektu: Ing. J. Konečný a.a.	Hl. Ing. projektu: Ing. J. Konečný a.a.	Zodp. proj.: Ing. J. Konečný a.a.	Vypracoval:	<b>Stavikon Piešťany</b> Architektonický, projektový a inžiniersky ateliér Hollého 23, Piešťany T/F 033/7626967
Druh projektu: <b>Architektúra</b>				
Názov Výkresu: <b>Pohľad severozápadný - navrh. stav</b>				
Stavba: <b>Zníženie energetickej náročnosti budovy MsÚ Považská Bystrica, parc. č. 772/4</b>				Stupeň: DSP
				Dátum: 09/2015
				Formát: A4
				Zák.čís.: 34/2015
Investor: <b>Mesto Považská Bystrica</b>				Mierka: Číslo výkresu: 1 : 100 <b>15</b>