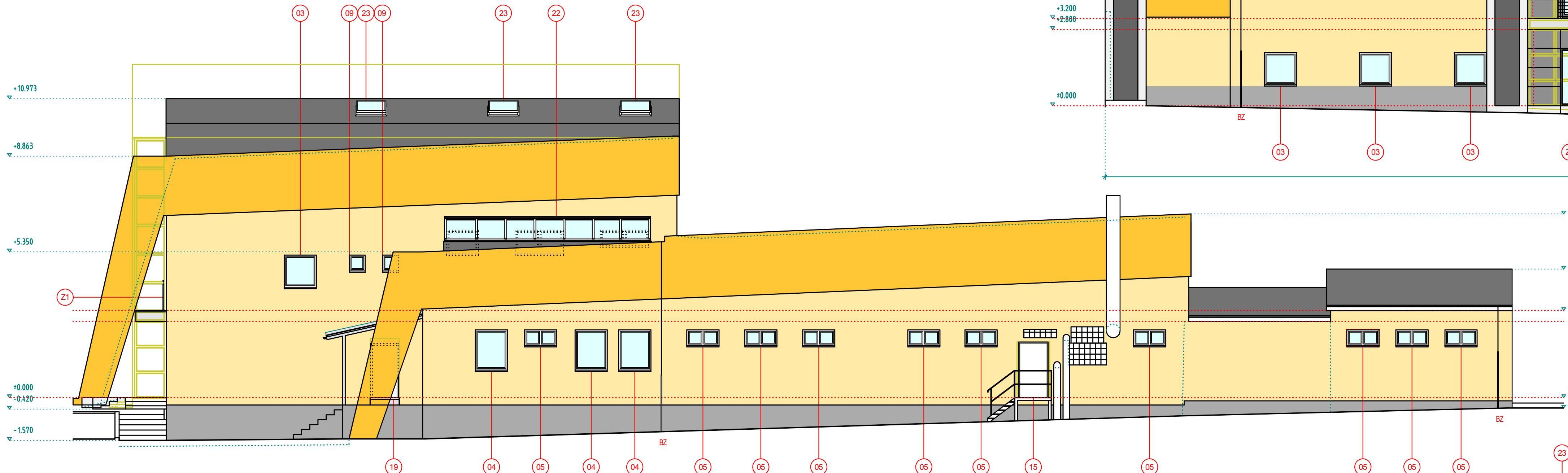


- na odvodnenie strechy budú použité existujúce strešné žľaby polkruhového tvaru - pododkrapové, uložené v žľabových hákoch s minimálnym sklonom 0,5 % a odpádové potrubie kruhového prierezu - systém bude odsadiť od zateplenia novým kotvením a doplniť o nové diely (kovacie prvky Fischer Thermax M 12-16/170 - na hrúbku izolácie 60 - 170 mm, kotvenie do hĺbky 200 mm pre tehlové múry)

BZ - pred zateplením budú demontované pôvodnébleskozvod - nové zvody budú podľa možnosti zrealizované v pôvodných trasách po povrchu zateplenia a ukotvené na pôvodnú uzemňovaciu sieť. Nové zvody bleskozvodu budú osadené na nových kovadích prvkoch od novej fasády viac ako 0,1 m - podľa požiadavky PD bleskozvodu a protipáňového zabezpečenia stáby

Poznámky:

- Pred realizáciou stavebných otvorov je vhodné prekonzultovať, prípadne upraviť stavebné rozmery otvorov podľa konkrétnych technických podmienok dodávateľa otvorových konštrukcií.
- Podrobný výpis stavebných prvkov stavebných otvorov - podľa výkresu výpis okien a dverí
- z otvorov vyplní utuženými na výmenu budú odstránené vonkajšie i vnútorné parapety - navrhované sú nové vnútorné parapety plastové a vonkajšie hliníkové.
- pôvodné vonkajšie i vnútorné ostienia drevených okien (výmena za nové plastové okná s tepelizolačným trojskom) budú odobrané na murivo a po osadení novej výplne otvoru povrchovo upravené - vonkajšie zateplením, vnútorné povrchovo upravené omietkou.



Pohľad západný m 1 : 100

JUBIZOL FASÁDA je univerzálny fasádny tepelizolačný systém, pri ktorom je základná omietka so záverečnými ochrannými a dekoráčnymi vrstvami nanosená priamo na tepelnú izoláciu. Je vhodná aj pre obnovu stávajúcich budov. JUBIZOL FASÁDOU súčasne riešime požiadavky na dostatočnú a účinnú tepelnú izoláciu obvodových stien budov ako aj vhodnú ochranu fasádnych povrchov pred účinkom poveternostných a iných vplyvov životného prostredia. Systém sa vyznačuje aj rýchlosťou a pomerne lacnou realizáciou, dĺžkou životnosti a jednoduchosťou a lacnou údržbou.

skladba sokla :

Tepelnou izoláciu vo fasádnom tepelizolačnom systéme JUBIZOL EPS GRAFIT FASÁDA sú dosky z expandovaného polystyrénu s obsahom grafitu hr. 60, 100 a 160 mm.

- 1 - základný náter - AKRIL EMULZIA (akríl emulzia - voda v pomere 1 : 1) - 90 až 100 g/m²
- 2 - JUBIZOL LEPIACA MALTA - prášková cementová maltová zmes, požiadavka na prídanie vody ~20 %, hr. 2 - 3 mm, 3,5 až 5 kg/m²
- 3 - tepelná izolácia - dosky z expandovaného polystyrénu s obsahom grafitu. Spodný rad dosiek kladený na špeciálnu kovovú JUBIZOL základnú lištu. Na záver sa na spodnú stranu prichytí JUBIZOL odkvapový profil. V oblasti sokla musí tepelná izolácia siahť aspoň 400 mm pod úroveň terenu.
- 4 - plastová kotva - dvojdielne plastové rozperne hmoždinky - Epitherm STR-U, Fischer Termoz 8U. Hmoždinky sú určené len na miesta, kde je potrebné zabezpečiť stabilitu systému, kým lepidlo nezaschne.
- 5 - základná omietka spodná a vrchná vrstva - Jubitizol LEPIACA MALTA - prášková, polymernými spojivami vylepšená, cementová maltová zmes, požiadavka na prídanie vody ~20 %. Je zložená z cementu, minerálnych plniv, polymerných spojiv a špeciálnych prísad.
- 6 - armovacia mriežka - JUBIZOL SKLOTEXILNÁ ARMOVACIA MREŽKA, štandardné mriežky (mriežky zo sklotextilných vlákien veľkosti medzi 3,5 až 4,7 mm). Plošná hmotnosť 145 g/m² a 160 g/m²
- 7 - základný náter - JUBOSIL G - základný náter na základe vodnej disperzie silikónových živíc a akrylátov, určený pre silikónové záverečné omietky
- 8 - záverečná vrstva / dekoráčna omietka - Pastovitá omietka - Nanoxil G - Samočištiaca silikónová hladená omietka 1,5/2,0/2,5, obsahuje silikónové a akrylátové spojivá na vodnom základe, nano materiály, minerálne plnivá a prísady (v kombinácii so všetkými tromi základnými omietkami) - sokel JUB 1501

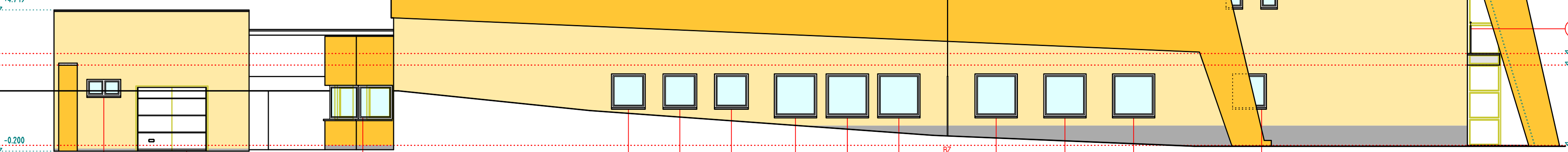
skladba obvodovej steny :

Tepelnou izoláciu vo fasádnom tepelizolačnom systéme JUBIZOL MW sú fasádne izolačné dosky z minerálnej vlny Nabalit FKD S Thermal hr. 60, 100 a 160 mm.

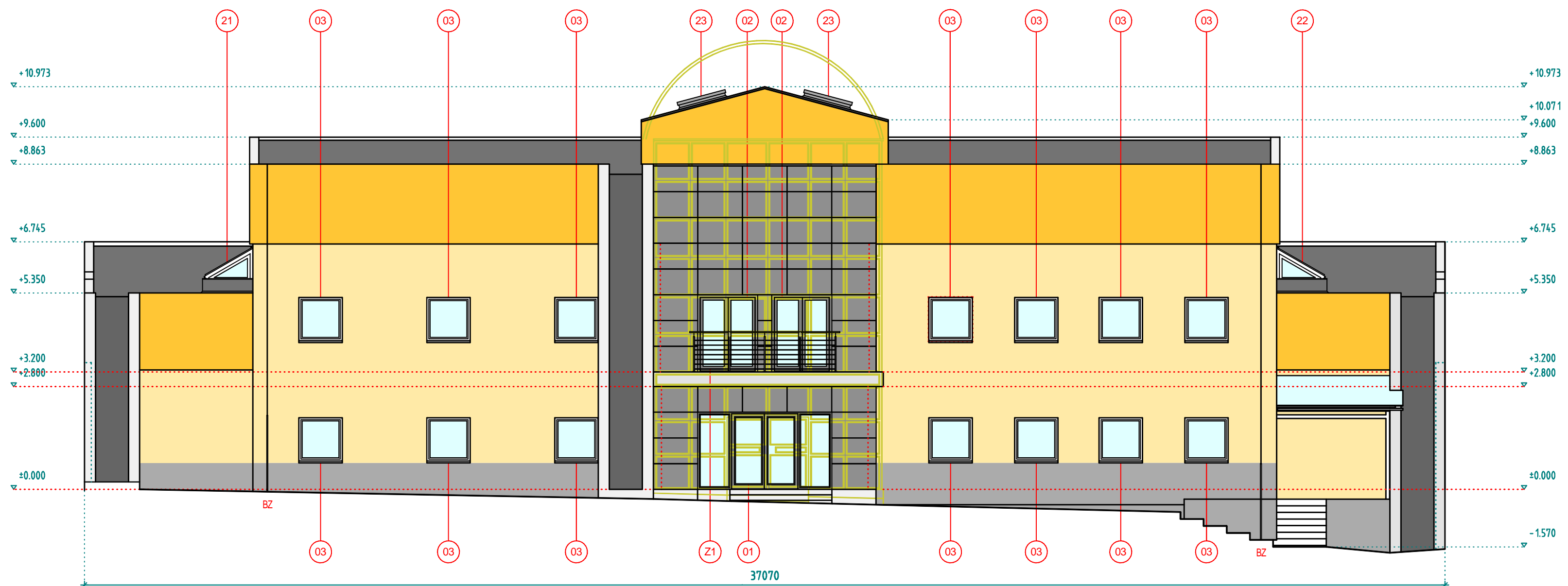
- 1 - základný náter - AKRIL EMULZIA (akríl emulzia - voda v pomere 1 : 1) - 90 až 100 g/m²
- 2 - JUBIZOL LEPIACA MALTA - prášková cementová maltová zmes, požiadavka na prídanie vody ~20 %, hr. 2 - 3 mm, 3,5 až 5 kg/m²
- 3 - tepelná izolácia - dosky z minerálnej vlny Nabalit FKD S Thermal. Spodný rad dosiek kladený na špeciálnu kovovú JUBIZOL základnú lištu. Na záver sa na spodnú stranu prichytí JUBIZOL odkvapový profil.
- 4 - plastová kotva - dvojdielne plastové rozperne hmoždinky - Epitherm STR-U, Fischer Termoz 8U. Hmoždinky sú určené len na miesta, kde je potrebné zabezpečiť stabilitu systému, kým lepidlo nezaschne.
- 5 - základná omietka spodná a vrchná vrstva - Jubitizol LEPIACA MALTA - prášková, polymernými spojivami vylepšená, cementová maltová zmes, požiadavka na prídanie vody ~20 %. Je zložená z cementu, minerálnych plniv, polymerných spojiv a špeciálnych prísad.
- 6 - armovacia mriežka - JUBIZOL SKLOTEXILNÁ ARMOVACIA MREŽKA, štandardné mriežky (mriežky zo sklotextilných vlákien veľkosti medzi 3,5 až 4,7 mm). Plošná hmotnosť 145 g/m² a 160 g/m²
- 7 - základný náter - JUBOSIL G - základný náter na základe vodnej disperzie silikónových živíc a akrylátov, určený pre silikónové záverečné omietky
- 8 - záverečná vrstva / dekoráčna omietka - Pastovitá omietka - Nanoxil G - Samočištiaca silikónová hladená omietka 1,5/2,0/2,5, obsahuje silikónové a akrylátové spojivá na vodnom základe, nano materiály, minerálne plnivá a prísady (v kombinácii so všetkými tromi základnými omietkami) - steny JUB 5522 a atika JUB 5510

Upravy zateplenia :

- vysúšenie rohov a kútov objektu a rohov ostiení - rohovými profilmi z perforovaného a alkalicky odolného hliníkového plechu alebo z tvrdého plastu na ktoré sú natepené aspoň 200 mm široké pásy plastifikovanej sklotextilnej mriežky
- základný a záverečný omietku najkvalitnejšie oddeliť od okenných alebo dverných rámov špeciálnymi dilatnými profilmi (JUBIZOL SPALETOVÝ PROFIL) z tvrdého plastu, ktorý na rámy okien alebo dverí osadí ešte pred lepením tepelizolačných dosiek.



Pohľad východný m 1 : 100



Pohľad severný m 1 : 100

Zateplenie sokla zapustiť min 500 mm pod terén. Okolo osého objektu zrealizovať okapový chodník šírky 600 mm z vymývaného štrku s vonkajším betónovým obrubníkom. Na dno výkopu uložiť drenáž v násype s vyústením do dažďovej kanalizácie.



Pohľad južný m 1 : 100

LEGENDA :

- JUBIZOL FASÁDA - univerzálny fasádny tepelizolačný systém - stena
- záverečná vrstva / dekoráčna omietka - Pastovitá omietka - Nanoxil G - Samočištiaca silikónová hladená omietka JUB 5522
- JUBIZOL FASÁDA - univerzálny fasádny tepelizolačný systém - atika
- záverečná vrstva / dekoráčna omietka - Pastovitá omietka - Nanoxil G - Samočištiaca silikónová hladená omietka JUB 5510
- JUBIZOL FASÁDA - univerzálny fasádny tepelizolačný systém - sokel
- záverečná vrstva / dekoráčna omietka - Pastovitá omietka - Nanoxil G - Samočištiaca silikónová hladená omietka JUB 1501
- vetraná fasáda - fasádny obklad Cemtrix Solid, vlákno cementové dosky - S 071 tmavá sivá
- strešný plášť - hydroizolačná vrstva - Fatrafol 810 - farba RAL 7012
- výbúvané murivo a konštrukcie

Zodp. projektant :	Vypracoval :	Kreslil :		
Ing. Miroslav Janov	Ing. Vladimír Krajčák	Ing. Vladimír Krajčák		
Kraj :	Prešovský		Formát :	8 A4
Investor :	Ústav na výkon trestu odňatia slobody Levoča, Námestie Štefana Kluberta 7, 054 28 Levoča		Dátum :	06/2017
Stavba:			Stupeň :	PD k SP
			C. zák. :	EHB 19/2017
Obsah výkresu:	Pohľady - návrh		Mierka :	Číslo výkresu :
			1 : 100	An 05