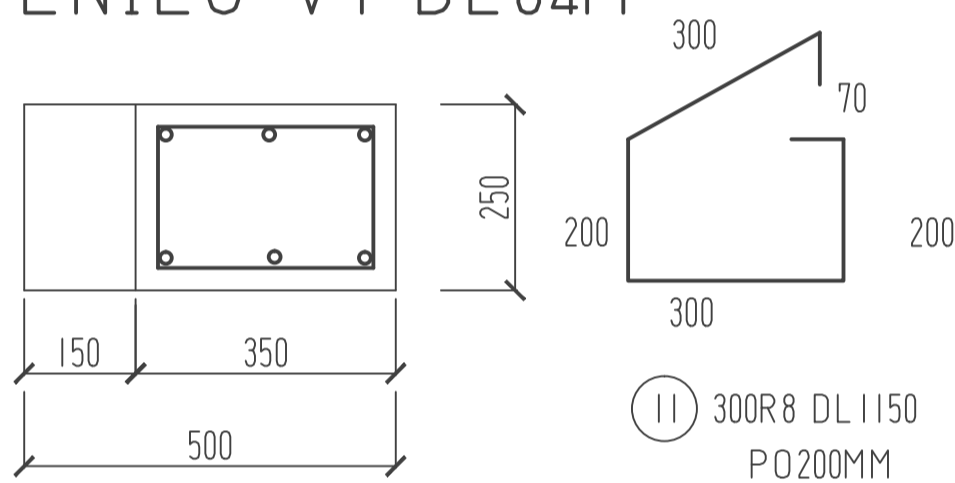
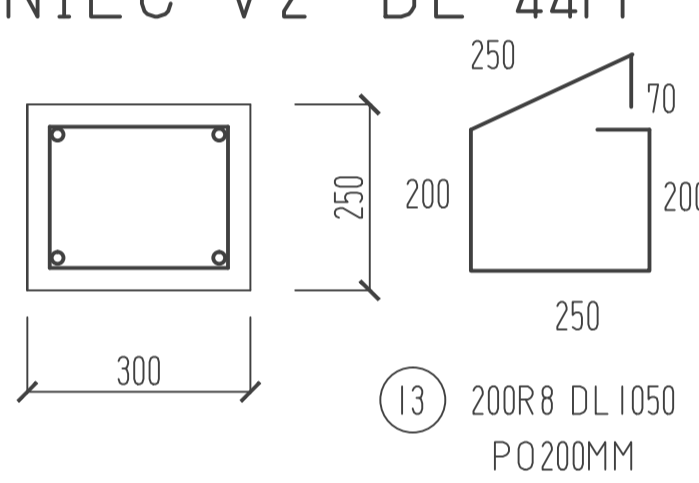


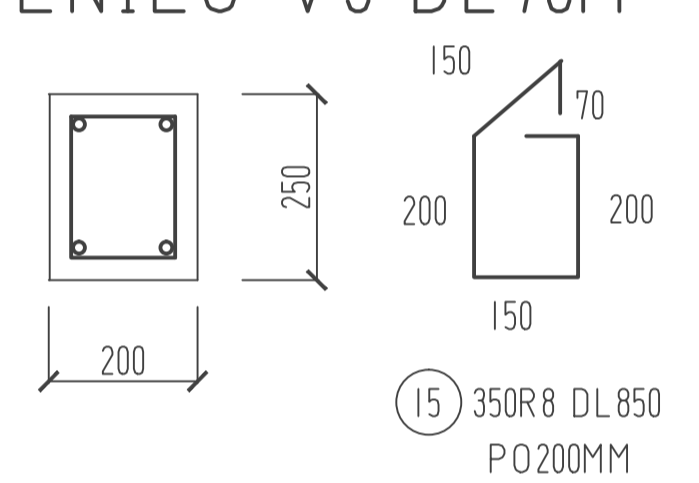
VENIEC VI DL64M



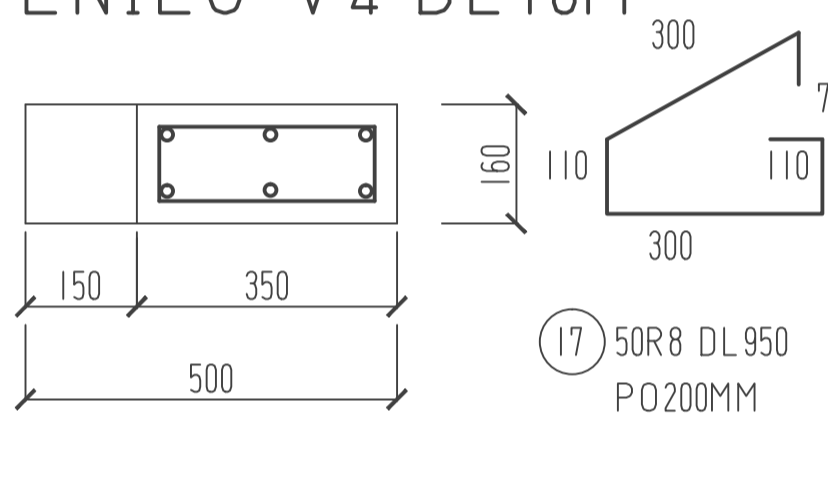
VENIEC V2 DL 44M



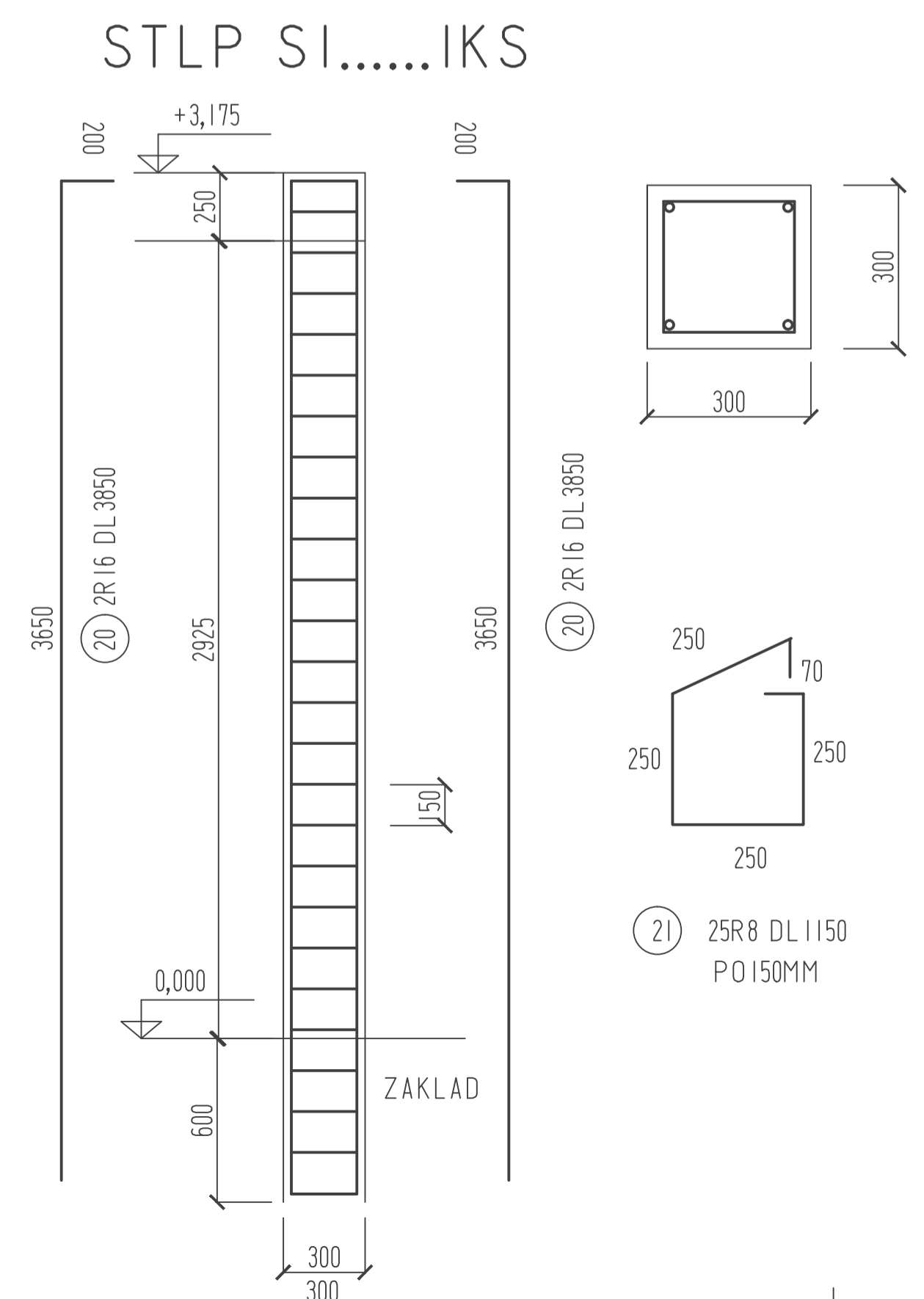
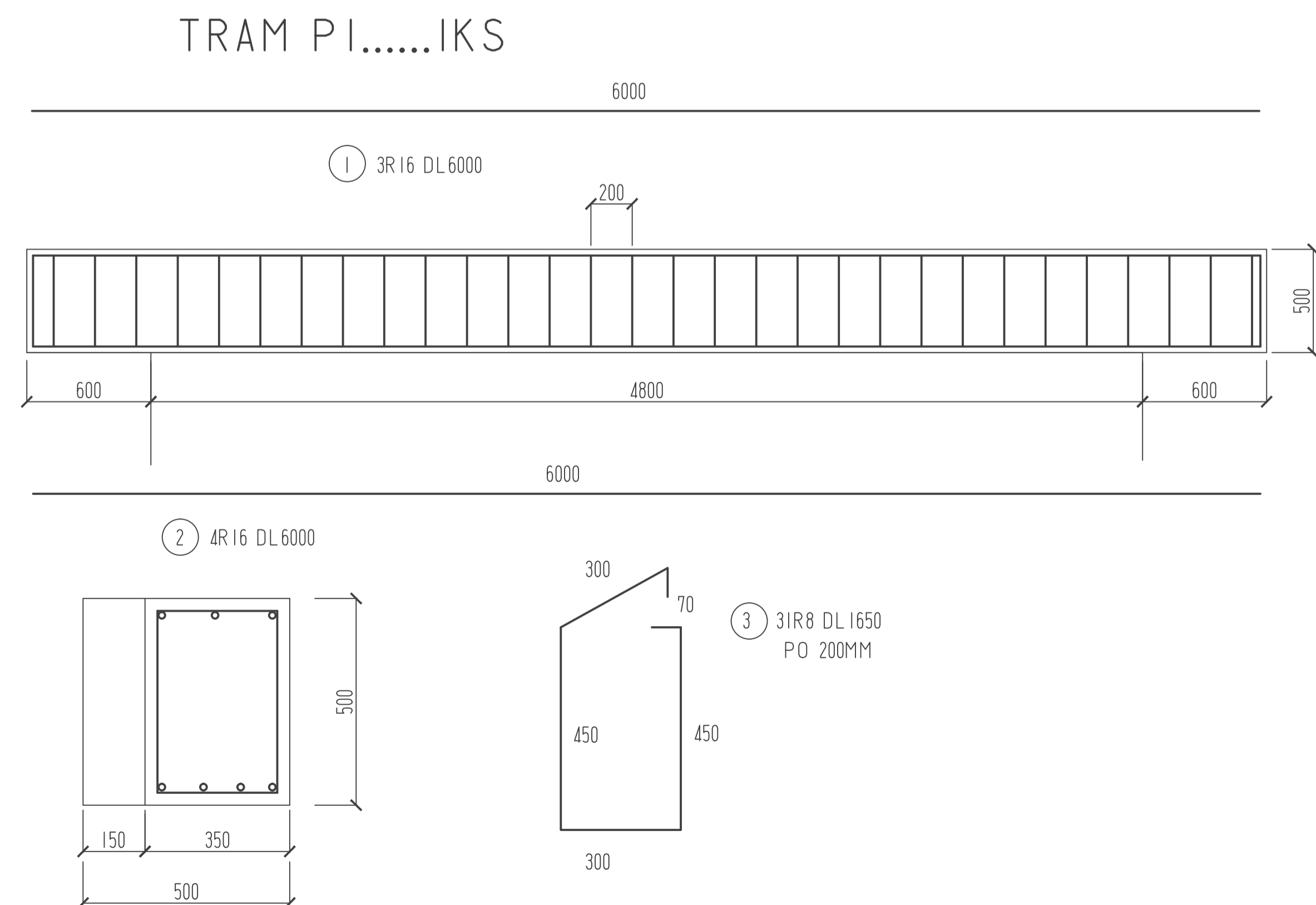
VENIEC V3 DL78M



VENIEC V4 DL 10M



vypis výstuže									
číslo	profil	dlžka	ks	dLR8	R12	R16			
1	R16	6,0	3			18,0			
2	R16	6,0	4			24,0			
3	R8	1,65	31	51,2					
4	R16	3,4	4			13,6			
5	R16	3,6	2			7,2			
6	R8	1,65	18	29,7					
7	R16	3,6	3*4			43,2			
8	R16	3,6	3*3			32,4			
9	R8	1,05	3*23	72,5					
10	R12	64,0	6		384,0				
11	R8	1,15	300	345,0					
12	R12	44,0	4		176,0				
13	R8	1,05	200	210,0					
14	R12	78,0	4		312,0				
15	R8	0,85	350	297,5					
16	R12	10,0			100,0				
17	R8	0,95	50	47,5					
20	R16	3,85	4			15,4			
21	R8	1,15	25	28,8					
DLŽKA		M		1083	972	154			
VAHA		KG/M		0,395	0,888	1,578			
VAHA		KG		428	864	243			



BETÓN C20/25
OCEL IO 505 R

Generální projektant	Vypracoval :	COPART architektonický ateliér	
Ing.arch.Iveta Kopecká	Ing.Vladimír Mrázek		
Okres : Senica	Místo. : ul.Dr.Š.Heska,Kúty p.č. 5000/1	Dátum :	07/2015
Investor : Obec Kúty, O.Ú Nám. Radlinského 981 01 Kúty		Mierka :	1:50
Akcia : ZARIADENIE PRE SENIOROV		Formát :	
Satika	výkres výstuže	Číslo výkresu :	C-4