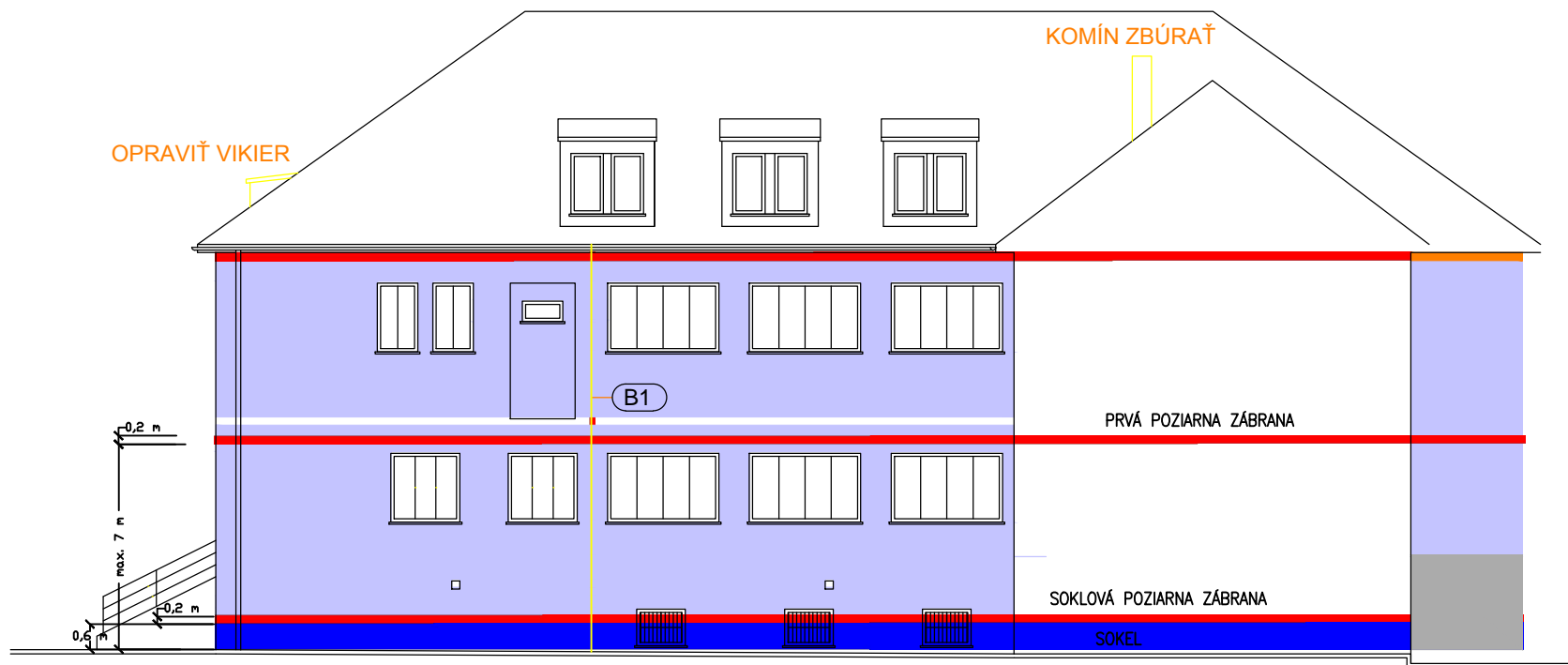


# OBJEKT 06 - ZÁPADNÝ POHĽAD



## LEGENDA:



OBVODOVÝ PLÁŠŤ ZATEPLENÝ EPS



POŽIARNA ZÁBRANA VODOROVÁ A ZVYSLÁ



SOKEL - NENASIAKAVÁ TEPELNÁ IZOLÁCIA

(B1)

EXISTUJÚCI BLESKOZVOD VYLOŽIŤ min. 100 mm OD POVRCHU ZATEPLENEJ FASÁDY, SPÔSOB VYLOŽENIA RIEŠI DETAIL DET.2

(J)

NOVÁ KONCOVÁ HLAVICA PRE ODVOD SPALÍN NA FASÁDU, ZATEPLENIE FASÁDY V MIESTE VÝVODU MINERÁLNOU VLNOU DO VZDIALENOSTI min. 300 mm OD OSI VÝVODU

ZOD.PROJEKTANT	VYPRACOVAL	KONTROLOVAL	ING. JURAJ HRČKA	
	Ing. Juraj Hrčka	Ing. Juraj Hrčka	Horné Ozorovce 154, 957 03 Bánovce nad Bebravou	
	Ing. Juraj Hrčka	Ing. Juraj Hrčka	IČO: 47 332 808 DIČ: 1086294594	
INVESTOR: Gymnázium Antona Bernoláka, Lichnerova 69, 903 01 Senec			Tel: 0904 006533 E-mail: jurajhrcka@centrum.sk	
Zvyšovanie energetickej účinnosti budov gymnázia A.Bernoláka a gymnázia A.M. Szencziho			DÁTUM:	MAREC 2017
			FORMÁT:	A4
OBJEKT 06 – Pohľad ZÁPADNÝ			STUPEŇ :	PSP
			MIERKA:	1:150
			Č.VÝKRESU:	