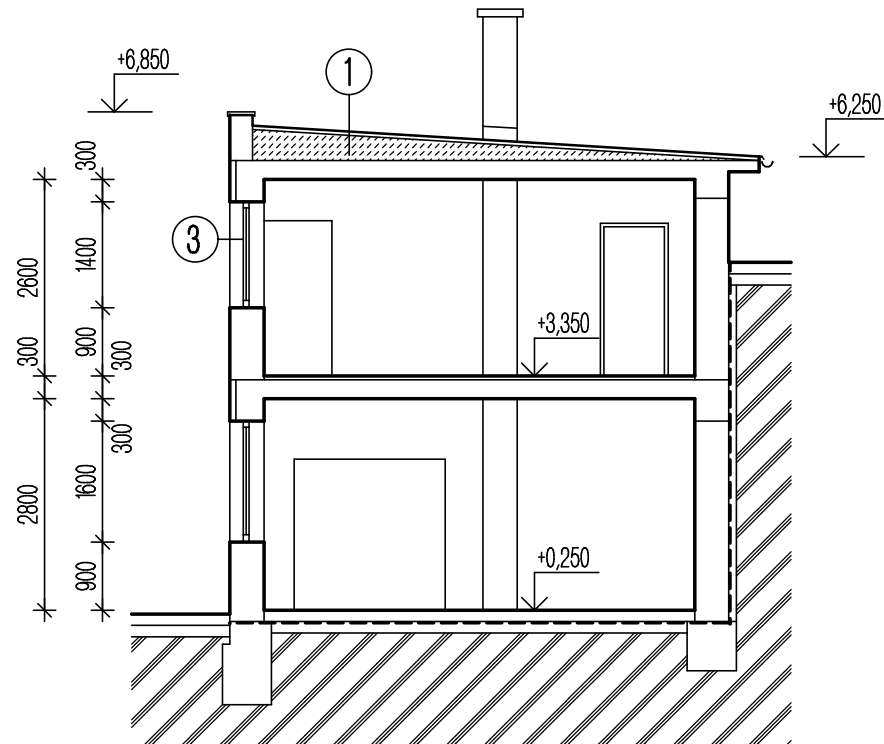



REZ A - A



REZ B - B

## BÚRACIE A DEMONTÁŽNE PRÁCE

- 1 DEMONTÁŽ STREŠNEJ KRYTINY Z ASFALTOVANÝCH PÁSOV A PODKLADNÝCH VRSTIEV PO ŽB STROPNÚ KONŠTRUKCIU  
DREVENÝ TRÁMOVÝ STROP NAD SKLADMI DEMONTOVAŤ  
ODBÚRAŤ ATKU Z PLNÝCH PÁLENÝCH TEHÁL A ŽB RÍMSU  
ZBÚRANIE NADSTREŠNEJ ČASTI KOMÍNA
- 2 PRESTREŠENIE VSTUPU DO SÁLY KD Z OCEĽOVÝCH TRUBIEK S KRYTINOU Z POPLASTOVANÝCH PROFILOVANÝCH PLECHOV DEMONTOVAŤ  
ODBÚRAŤ ŽB STRIEŠKY NAD VSTUPMI DO SÁLY KD ROZMEROV 2400/600 MM 2 KUSY
- 3 DEMONTÁŽ DVERNÝCH A OKENNÝCH VÝPLNÍ VONKAJŠÍCH OTVOROV

Investor OBEC ZÁHORCE KRTÍŠKA 173/98 991 06 ZÁHORCE		 <b>ING. STANISLAVA MIKOVÁ</b> <small>PROJEKTOVANIE POZEMNÝCH STAVIEB, INŽINIERSKÁ A INVESTORSKÁ ČINNOSŤ</small>		
Názov zákazky a výkresu KD A OcÚ ZÁHORCE - ZNÍŽENIE ENERGETICKEJ NÁROČNOSTI BUDOVY				Stupeň PPSP
REZ A - A, B - B - JESTVUJÚCI STAV				Merítko 1:100
ARCHITEKTONICKO - STAVEBNÉ RIEŠENIE				
Ved. proj.	Hl. Ing. proj. ING.MIKOVÁ	Dátum 03.17	Číslo zákazky	Výkr.č. 05