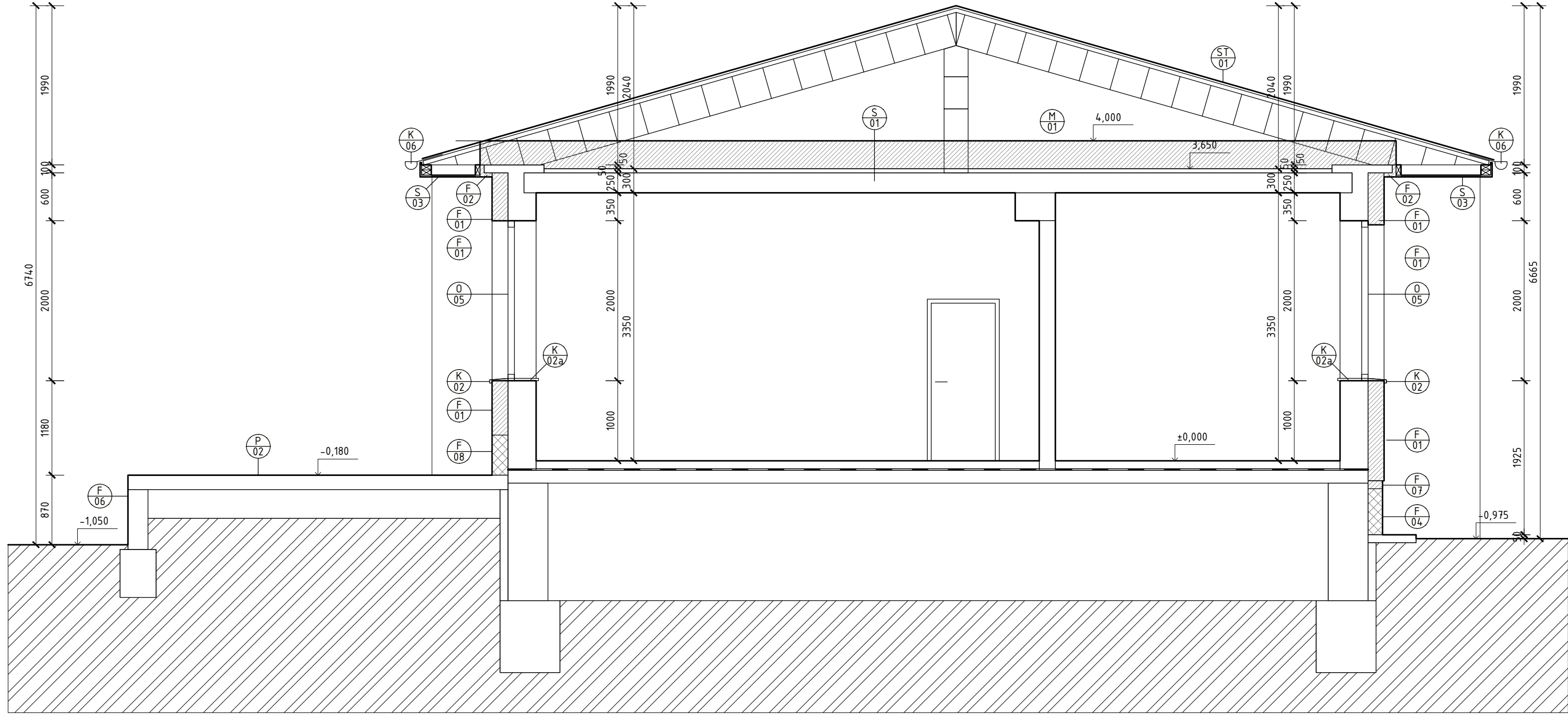
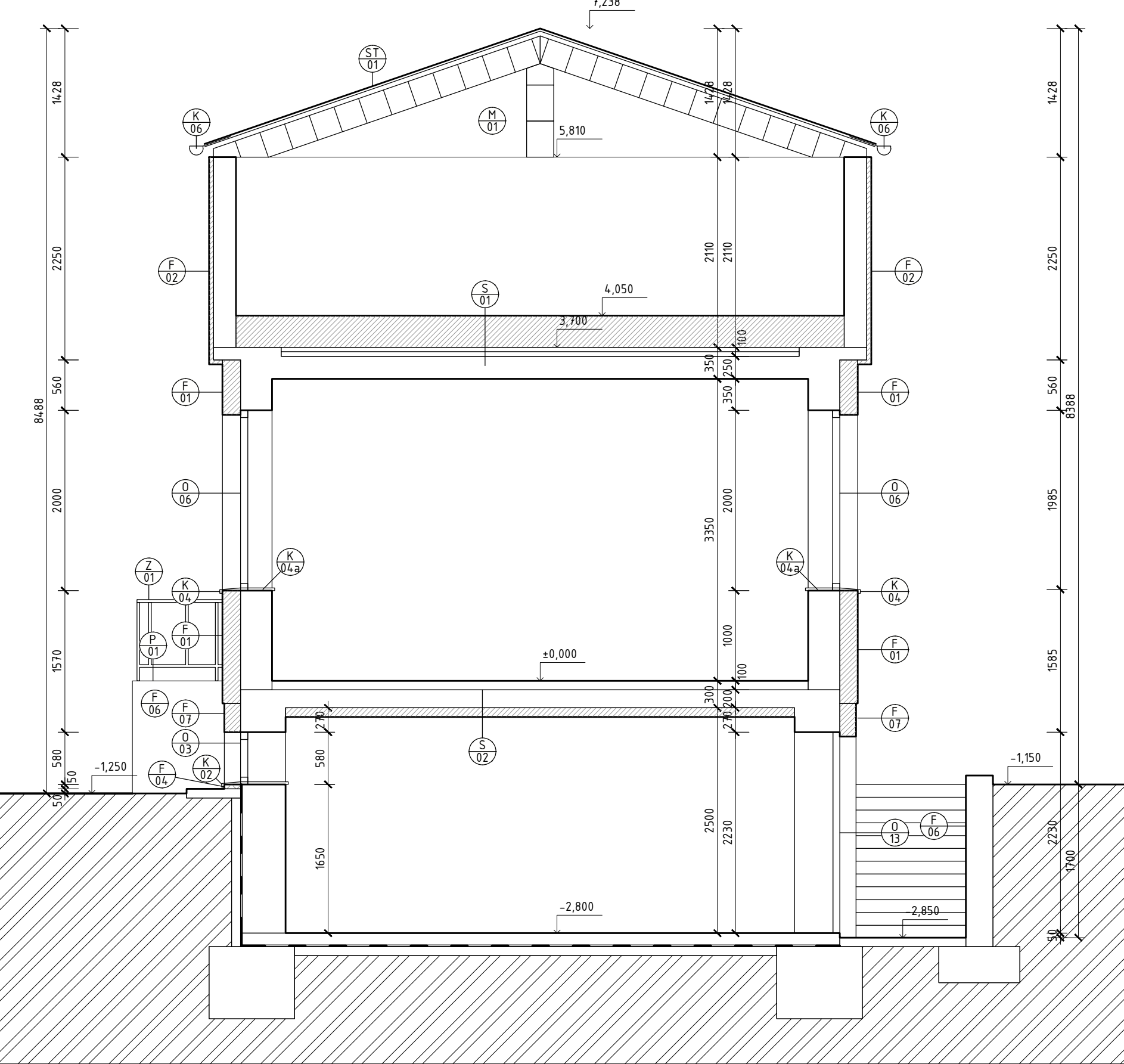


REZ A-A



REZ B-B



| LEGENDA | |
|---------|---|
| | TEPELNÁ ISOLÁCIA - MINERÁLNA VLNÁ |
| | TEPELNÁ ISOLÁCIA - XPS POLYSTYRÉN |
| | PODKLAD SA SKONTROLUJE, OKLEPE, OČISTÍ VODOU, VYSPRÁVKY V ROZSAHU 5% S CELOPLOŠNOU PENETRÁCIOU!!! ZATEPLENIE FASÁDY - TEPELNOIZOLAČNÉ FASÁDNE DOSKY Z MINERÁLNEJ VLNÝ, KONTAKTNÉHO ZATEPLOVACIEHO SYSTÉMU S HRúbKOU 200 MM, VRÁTANE POVRCHOVEJ ÚPRAVY ZO SILIKÓNOVEJ OMÍTKOVEJ ZMESY (ROZTIERANÁ ŠTRUKTÚRA) S VEĽKOSŤOU ZRNA 1,5 MM |
| | PODKLAD SA SKONTROLUJE, OKLEPE, OČISTÍ VODOU, VYSPRÁVKY V ROZSAHU 5% S CELOPLOŠNOU PENETRÁCIOU!!! ZATEPLENIE FASÁDY - TEPELNOIZOLAČNÉ FASÁDNE DOSKY Z MINERÁLNEJ VLNÝ, KONTAKTNÉHO ZATEPLOVACIEHO SYSTÉMU S HRúbKOU 50 MM, VRÁTANE POVRCHOVEJ ÚPRAVY ZO SILIKÓNOVEJ OMÍTKOVEJ ZMESY (ROZTIERANÁ ŠTRUKTÚRA) S VEĽKOSŤOU ZRNA 1,5 MM |
| | PODKLAD SOKLOVEJ ČASTI FASÁDY SA SKONTROLUJE, OKLEPE, OČISTÍ VODOU, VYSPRÁVKY V ROZSAHU 5% S CELOPLOŠNOU PENETRÁCIOU!!! ZATEPLENIE SOKLOVEJ ČASTI - TEPELNOIZOLAČNÉ DOSKY Z EXTRUDOVANÉHO POLYSTYRÉNU XPS, REALIZOVAŤ CELOPLOŠNE DO VÝŠKY min. 500 mm a max. 600 mm NAD UPRAVENÝ TERÉN. DOSKY POUŽIŤ S HRúbKOU 180 MM, VRÁTANE POVRCHOVEJ ÚPRAVY ZO SILIKÓNOVEJ OMÍTKOVEJ ZMESY (ROZTIERANÁ ŠTRUKTÚRA) S VEĽKOSŤOU ZRNA 1,5 MM |
| | PODKLAD SA SKONTROLUJE CELOPLOŠNE, NESÚDRŽNÚ OMÍTKU JE NUTNÉ ODSTRÁNIŤ AŽ NA PODKLAD, OČISTIŤ (ZBAVIŤ ZBYTKOV MALTY), MIERNE NAVLHČIŤ VODOU A NANIEST CEMENTOVÝ POSTREK. CHÝBAJÚCE MIESTA DOPLNIŤ JADROVOU OMÍTKOU DO EXISTUJÚCEJ OMÍTKY VONKAJŠIE VYSPRAVENIE STIEN APLIKÁCIA SILIKÓNOVEJ FASÁDNEJ TENKOVRSŤOVEJ OMÍTKY (ROZTIERANÁ ŠTRUKTÚRA), VYSTUŽENOU SKLENÝMI VLÁKNAMI S VEĽKOSŤOU ZRNA 1,5 MM, NA OČISTENÝ A NAPETROVANÝ POVRCH POMOCOU UNIVERZÁLNEHO PENETRAČNÉHO NÁTERU VRÁTANE LEPIACEJ, STIERKOVACEJ A ARMOVACEJ HMOTY S PENETRÁCIOU NA SAVÉ PODKLADY - ARMOVACIA TKANINA |
| | PODKLAD SOKLOVEJ ČASTI FASÁDY SA SKONTROLUJE, OKLEPE, OČISTÍ VODOU, VYSPRÁVKY V ROZSAHU 5% S CELOPLOŠNOU PENETRÁCIOU!!! ZATEPLENIE SOKLOVEJ ČASTI - TEPELNOIZOLAČNÉ DOSKY Z MINERÁLNEJ VLNÝ, KONTAKTNÉHO ZATEPLOVACIEHO SYSTÉMU S HRúbKOU 200 MM, DO VÝŠKY min. 500 mm a max. 600 mm NAD UPRAVENÝ TERÉN, VRÁTANE POVRCHOVEJ ÚPRAVY ZO SILIKÓNOVEJ OMÍTKOVEJ ZMESY (ROZTIERANÁ ŠTRUKTÚRA) S VEĽKOSŤOU ZRNA 1,5 MM |
| | PODKLAD SA SKONTROLUJE, OKLEPE, OČISTÍ VODOU, VYSPRÁVKY V ROZSAHU 5% S CELOPLOŠNOU PENETRÁCIOU!!! ZATEPLENIE FASÁDY - TEPELNOIZOLAČNÉ FASÁDNE DOSKY Z EXTRUDOVANÉHO POLYSTYRÉNU XPS, KONTAKTNÉHO ZATEPLOVACIEHO SYSTÉMU S HRúbKOU 200 MM, DO VÝŠKY min. 500 mm a max. 600 mm NAD UPRAVENÝ TERÉN, VRÁTANE POVRCHOVEJ ÚPRAVY ZO SILIKÓNOVEJ OMÍTKOVEJ ZMESY (ROZTIERANÁ ŠTRUKTÚRA) S VEĽKOSŤOU ZRNA 1,5 MM |
| | ZATEPLENIE STROPNEJ KONŠTRUKCIE POMOCOU DIELOV Z MINERÁLNEJ VLNÝ HRúbKY 350MM |
| | ZATEPLENIE STROPNEJ KONŠTRUKCIE - TEPELNOIZOLAČNÉ DOSKY Z MINERÁLNEJ VLNÝ, KONTAKTNÉHO ZATEPLOVACIEHO SYSTÉMU S HRúbKOU 100 MM, VRÁTANE POVRCHOVEJ ÚPRAVY |
| | PODBITIE STREŠNEJ RÍMSY POMOCOU OSB DOSIEK S HRúbKOU 18MM KOTVENÝCH DO KONŠTRUKCIE Z DREVENÝCH HRANOLOV |
| | VYTVORENIE ŠTÍTOVEJ STENY POMOCOU POMOCOU OSB DOSIEK S HRúbKOU 25MM KOTVENÝCH DO KONŠTRUKCIE Z DREVENÝCH HRANOLOV |
| | NOVÁ PLECHOVÁ STRECHA OBJEKTU VYHOTOVENÁ NA PŮVDNÉ OCEĽOVÉ KROVKY A PŮVDNÉ CATOVANIE, STEŠŤEŠNÁ SKLADBA SA SKLADÁ Z PŮVDNÝCH KROKIEV, Z PŮVDNÉHO CATOVANIA, Z DIFÚZNEJ FÓLIE S DRENÁŽNOU VRSTVOU POD PLECHOVE KRYTINY (JUTADREN), A Z PLECHOVEJ KRYTINY - IMITÁCIA ŠKRIDLE, FAREBNÉ PŘEVEDENIE URČÍ INVEŠTOR |
| | PODLAHA VSTUPNÝCH PRIESTOROV - PODLAHA SA OŠETRÍ HLĚKOVÝM ČISTENÍM DĽAŽBY |
| | PODLAHA VSTUPOV - PODLAHOVÉ VRSTVY SA KOMPLETNE ODSTRÁŇA AŽ NA ŽELEZOBETÓNOVÚ DOSKU A NÁSLEDNE SA ZREALIZUJÚ NOVÉ VRSTVY VRÁTANE MRAZUZDORNEJ, PROTISMYKOCÍ, EXTERIÉROVEJ DĽAŽBY |
| | OPLECHOVANIE PARAPETU OKIEN DĽŽKY 1200 MM Z ELOXOVANÉHO HLINÍKOVÉHO PLECHU, HR.1,0 MM VRÁTANE 2x KONCOVKY, R.Š - 310 MM, FARBA-BIELA |
| | OSADENIE VNÚTORNÉHO PARAPETU DĽŽKY 1200 MM Z PVC/DTD HR.16,0MM, 2X KONCOVKY, POVRCHOVÁ ÚPRAVA CPL/HPL FAREBNÉ PŘEVEDENIE - BIELA |
| | OPLECHOVANIE PARAPETU OKIEN DĽŽKY 1800 MM Z ELOXOVANÉHO HLINÍKOVÉHO PLECHU, HR.1,0 MM VRÁTANE 2x KONCOVKY, R.Š - 310 MM, FARBA-BIELA |

| | |
|--|---|
| | OSADENIE VNÚTORNÉHO PARAPETU DĽŽKY 1800 MM Z PVC/DTD HR.16,0MM, 2X KONCOVKY, POVRCHOVÁ ÚPRAVA CPL/HPL FAREBNÉ PŘEVEDENIE - BIELA |
| | NOVÝ DAŽDOVÝ ŽĽAB POZINKOVANÝ PLECH HR.0,6 MM VRÁTANE HÁKOV, ŽĽABOVÝCH ROHOV, ČELA ŽĽABOV A ŽĽABOVÝCH HRDIEL FAREBNÉ PŘEVEDENIE URČÍ INVEŠTOR |
| | SKRÁTENIE PŮVDNÉHO OCEĽOVÉHO ZÁBRADLIA, ZÁBRADLIE SA SKRÁŤI O MIN. DĽŽKU 220MM SKRÁŤENÁ ČASŤ SA PRIVARÍ K PŮVDNÉMU ZÁBRADLIU A KOTVÍ SA DO PODLAHY, VRÁTANE NOVÉHO NÁTERU 1x ZÁKLADNÝ A 1-2x VRCHNÝ NÁTER APLIKOVAŤ NA OČISTENÝ A ODMASTENÝ POVRCH |
| | OSADENIE NOVÝCH OKIEN, 5-KOMOROVÉ PLASTOVÉ JEDNOKRÍDLOVÉ SKLOPNÉ, ROZMER 1200x580 MM (NA STAVBE PŘEGERAŤI), ZASKLENIE S TEPELNOIZOLAČNÝM DVOJSKLOM SO SÚČINITELOM PŘECHODU TEPLA ZASKLENÍM Ug = 1,0 W/(M2K), RÁMOM Uf = 1,3 W/(M2K), S PLASTOVÝMI DÍŠŤANČNÝMI RÁMKAMI, FAREBNÉ PŘEVEDENIE RAL URČÍ INVEŠTOR |
| | OSADENIE NOVÝCH OKIEN, 6-KOMOROVÉ PLASTOVÉ JEDNOKRÍDLOVÉ OTVÁRAVÉ A SKLOPNÉ, ROZMER 1200x2000 MM (NA STAVBE PŘEGERAŤI), ZASKLENIE S TEPELNOIZOLAČNÝM TROJSKLOM SO SÚČINITELOM PŘECHODU TEPLA ZASKLENÍM Ug = 0,6 W/(M2K), RÁMOM Uf = 1,0 W/(M2K), S PLASTOVÝMI DÍŠŤANČNÝMI RÁMKAMI, FAREBNÉ PŘEVEDENIE RAL URČÍ INVEŠTOR |
| | OSADENIE NOVÝCH OKIEN, 6-KOMOROVÉ PLASTOVÉ DVOJKRÍDLOVÉ OTVÁRAVÉ A SKLOPNÉ, ROZMER 1800x2000 MM (NA STAVBE PŘEGERAŤI), ZASKLENIE S TEPELNOIZOLAČNÝM TROJSKLOM SO SÚČINITELOM PŘECHODU TEPLA ZASKLENÍM Ug = 0,6 W/(M2K), RÁMOM Uf = 1,0 W/(M2K), S PLASTOVÝMI DÍŠŤANČNÝMI RÁMKAMI, FAREBNÉ PŘEVEDENIE RAL URČÍ INVEŠTOR |
| | OSADENIE NOVÝCH DVERÍ, 2-KRÍDLOVÉ PLASTOVÉ S CELOBOVODOVÝM KOVANÍM, ZASKLENIE S TEPELNOIZOLAČNÝM DVOJSKLOM SO SÚČINITELOM PŘECHODU TEPLA ZASKLENÍM Ug = 1,1 W/(M2K), RÁMOM Uf = 1,1 W/(M2K), S PLASTOVÝMI DÍŠŤANČNÝMI RÁMKAMI, UZAMYKATEĽNÉ S VĽOŽKOU A ZÁMKOM FAB VRÁTANE NOVEJ ZÁRUBNE, ROZMER OTVORU 1400x2230, FAREBNÉ PŘEVEDENIE RAL URČÍ INVEŠTOR |

POZNÁMKY

- PROJEKT NENAHRÁDZA VÝROBNÚ DOKUMENTÁCIU ZHOTOVITEĽA STAVBY
- ROZMERY STAVBY SÚ PODĽA SKUTOČNÉHO ZAMERANIA
- PROJEKT RIEŠI OBALOVÉ KONŠTRUKCIE BUDOVY, NIE VNÚTORNÉ DISPOZÍCIE, PŘETO POVAŽUJTE TIETO PRIESTORY ZA ORIENTAČNÉ,
- NEMUSIA SA ZHODOVAŤ SO SKUTOČNOSŤOU
- PRI VÝSTAVBE JE NUTNÉ DODRŽAŤ VŠETKY PŘEDPISY A ŠPECIFIKÁCIE PODĽA NARIADENÍ VÝROBCU MATERIÁLOV A PRVKOV, KTORÉ NIE SÚ V PROJEKTE BLÍŽŠIE ŠPECIFIKOVANÉ
- PRI NESPECIFIKOVANÍ KŘITÉRIÍ JE NUTNÉ DODRŽAŤ ZÁKONY, TECHNICKÉ NORMY A PŘEDPISY
- MATERIÁLY A KONŠTRUKCIE, KTORÝCH ROZMER JE ZÁVISLÝ OD PŘESNÝCH ROZMEROV NA STAVBE, JE MOŽNÉ OBJEDNAŤ AŽ PO ZAMERANÍ SKUTOČNÉHO STAVU
- NAVRHOVANÉ MATERIÁLY A VÝROBKY SÚ REFERENČNÉ, V PŘÍPADE ZMIEN JE POTŘEBNÉ ZACHOVAŤ TECHNICKÉ PARAMETRE A KVALITU
- PŘED ZATEPLENÍM STIEN A SOKĽA JE POTŘEBNÉ VÝROVNAŤ PODKLAD
- PRI ZATEPLOVANÍ SA POUŽIJÚ VŠETKY PRVKY SYSTÉMU ETICS
- PRI REALIZÁCII DETAILOV TREBA POSTUPOVAŤ PODĽA PŘEDPISOV VÝROBCU CERTIFIKOVANÉHO SYSTÉMU
- AK SA PŮČAS REALIZÁCIE ZISTÍ NESÚĽAD S PROJEKTOVOU DOKUMENTÁCIU, JE POTŘEBNÉ KONTAKTOVAŤ PROJEKTANTA
- PŮVDNÉ OBJEKTY KOTVENÉ DO FASÁDY (ISATEĽI, OSVETLENIE, ...) NAVRHUJEME PŘED REALIZÁCIU ZATEPLENIA ODSTRÁNIŤ A PODĽA POŽIADAVIEK INVEŠTORA NANOVO OSADIŤ
- VZT POTRUBIA V MIESTNOSTIACH 102, 103, 118 A 119 (TŘIEDY A SPÁĽNE) TREBA ZAKRÝVAŤ SÁDROKARTÓNOVÝM KUFORM, PODROBNOSTI VIĎ ČASŤ VZT

| | | | | |
|-----------------------|---|------------|------------------|---------------------------------------|
| Projektant | Ing. IRENA KREUTZOVÁ | Vypracoval | Ing. TOMÁŠ HORÁK | |
| Druh projektu | ARCHITEKTONICKO-STAVEBNÉ RIEŠENIE | | | formát 6x44 |
| Druh výkresu | REZY - NAVRHOVANÝ STAV | | | dátum 04/2017 |
| Investor | OBEC DOLNÝ LOPAŠOV DOLNÝ LOPAŠOV 79, 922 04 DOLNÝ LOPAŠOV | | | stupeň REALIZAČNÝ PROJEKT |
| Názov a miesto stavby | ZNÍŽENIE ENERGETICKEJ NÁROČNOSTI BUDOVY MATERSKEJ ŠKOLY V OBCI DOLNÝ LOPAŠOV | | | parc. číslo 204/1, k.ú. Dolný Lopašov |
| Mierka | 1:50 | Č. výkresu | 12 | |