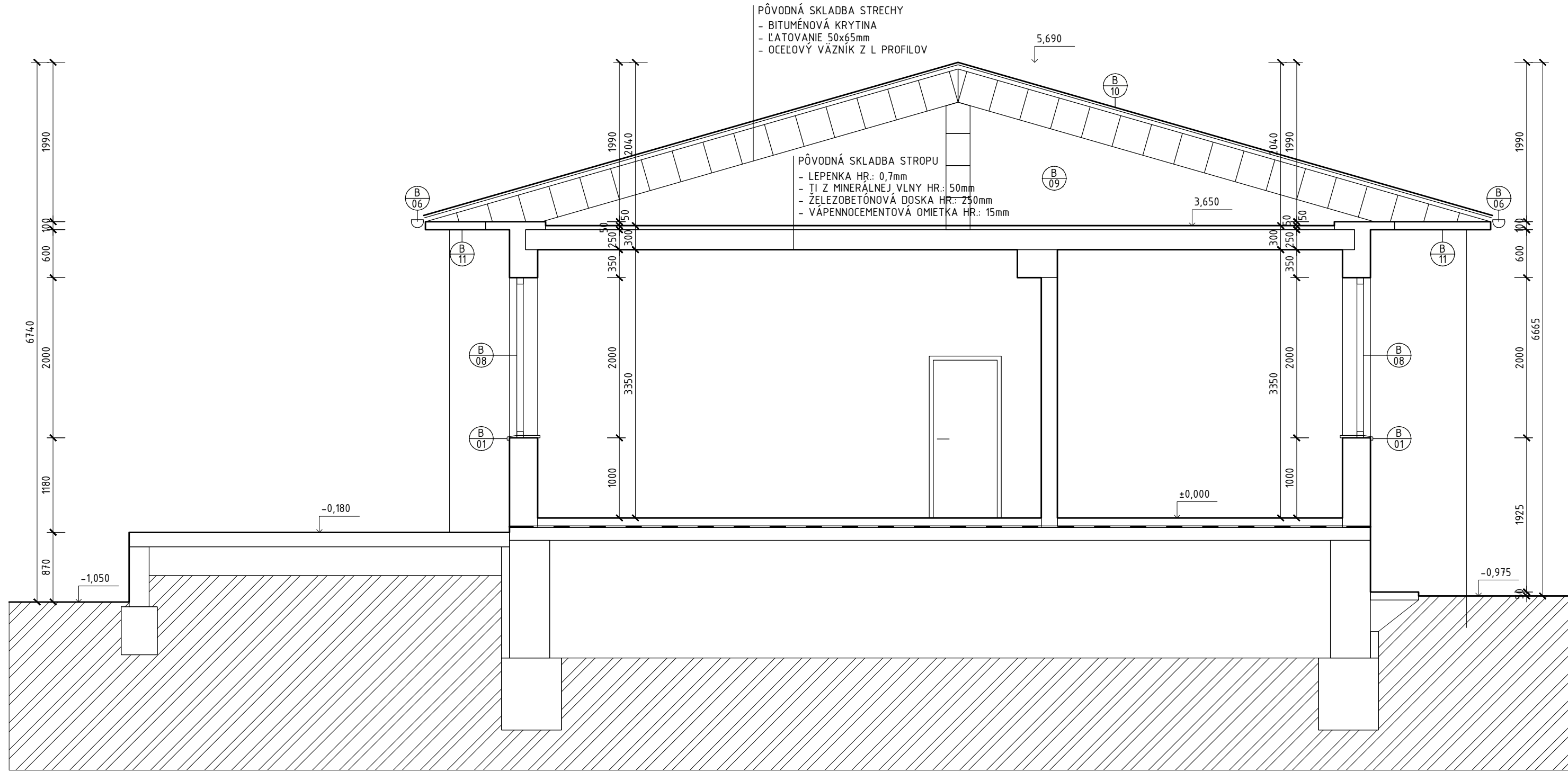
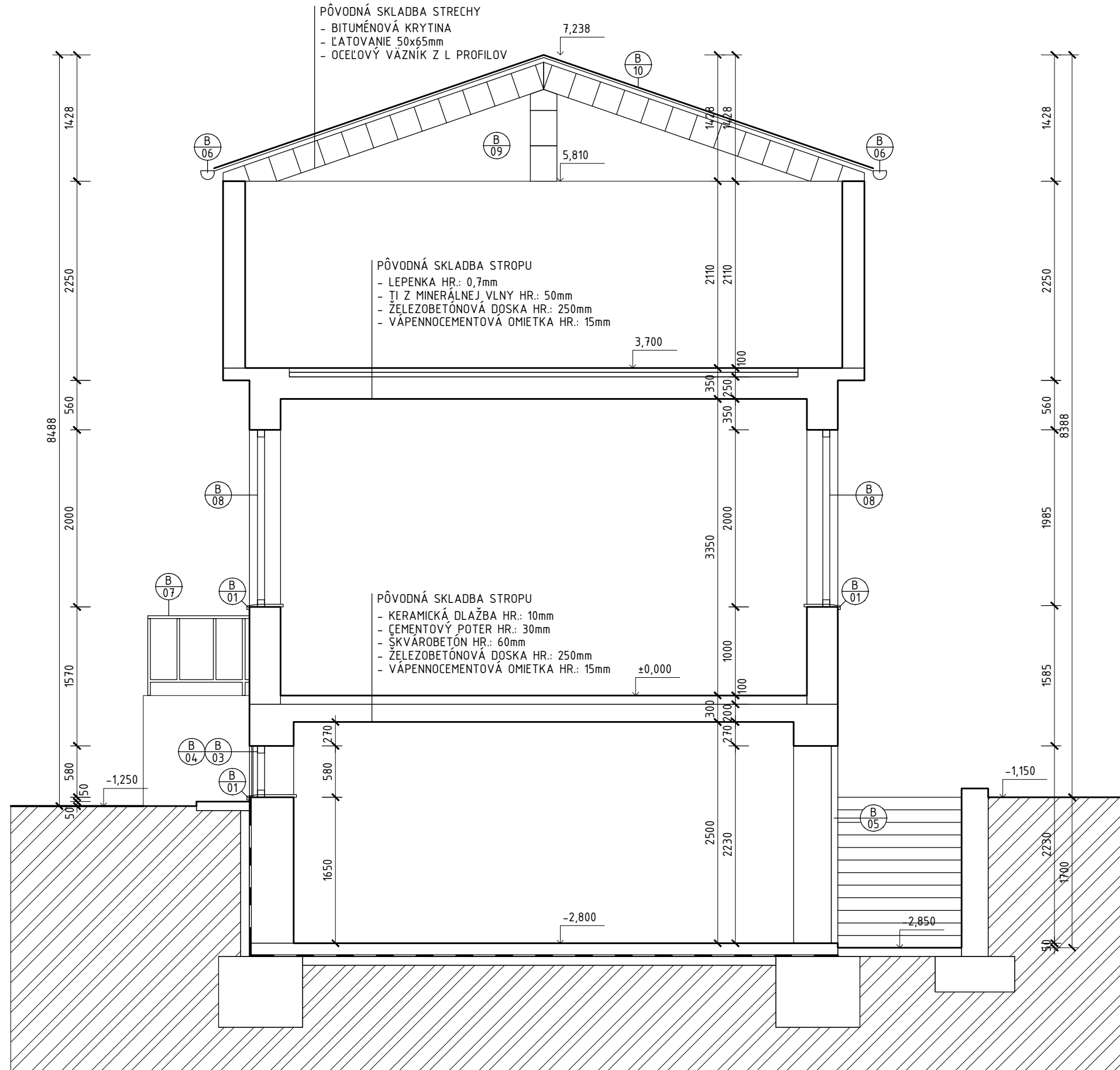




REZ A-A



REZ B-B



LEGENDA					
<div><div>B</div><div>01</div></div>	ODSTRÁNIŤ PÔVODNÉ OPLECHOVANIE PARAPETU OKIEN				
<div><div>B</div><div>03</div></div>	ODSTRÁNIŤ PÔVODNÉ DREVENÉ OKNÁ, VRÁTANE VNÚTORNÉHO PARAPETU				
<div><div>B</div><div>04</div></div>	ODSTRÁNIŤ PÔVODNÉ OCELOVÉ MREŽE NA OKENNÝCH OTVOROCH				
<div><div>B</div><div>05</div></div>	ODSTRÁNIŤ PÔVODNÉ OCELOVÉ DVERE				
<div><div>B</div><div>06</div></div>	ODSTRÁNIŤ PÔVODNÝ DAŽDOVÝ ODVODŇOVACÍ SYSTÉM				
<div><div>B</div><div>07</div></div>	ODREZANIE ČASTI ZÁBRADLIA V MIESTE NAPOJENIA ZÁBRADLIA NA OBVODOVÚ STENU				
<div><div>B</div><div>08</div></div>	ODSTRÁNIŤ PÔVODNÉ PLASTOVÉ OKNÁ, VRÁTANE VNÚTORNÉHO PARAPETU				
<div><div>B</div><div>09</div></div>	ODSTRÁNIŤ PÔVODNÝ BITUMENOVÝ OBKLAD				
<div><div>B</div><div>10</div></div>	ODSTRÁNIŤ PÔVODNÚ BITUMENOVÚ STREŠNÚ KRYTINU				
<div><div>B</div><div>11</div></div>	ODSTRÁNIŤ PÔVODNÉ DREVENÉ PODBITIE				
POZNÁMKY					
<div><div><div><div><div>- PROJEKT NENAHŔADZA VÝROBNÚ DOKUMENTÁCIU ZHOTOVITEĽA STAVBY</div><div>- ROZMERY STAVBY SÚ PODĽA SKUTKOVÉHO ZAMERANIA</div><div>- PROJEKT RIEŠI OBALOVÉ KONŠTRUKCIE BUDOVY, NIE VNÚTORNÉ DISPOZÍCIE, PRETO POVAŽUJTE TIETO PRIESTORY ZA ORIENTAČNÉ, NEMUSIA SA ZHODOVAŤ SO SKUTOČNOSŤOU</div><div>- PRI VÝSTAVBE JE NUTNÉ DODRŽAŤ VŠETKY PREDPISY A ŠPECIFIKÁCIE PODĽA NARIADENÍ VÝROBCU MATERIÁLOV A PRVKOV, KTORÉ NIE SÚ V PROJEKTE BLIŽŠIE ŠPECIFIKOVANÉ</div><div>- PRI NEŠPECIFIKOVANÍ KRITÉRIÍ JE NUTNÉ DODRŽAŤ ZÁKONY, TECHNICKÉ NORMY A PREDPISY</div><div>- MATERIÁLY A KONŠTRUKCIE, KTORÝCH ROZMER JE ZÁVISLÝ OD PRESNÝCH ROZMEROV NA STAVBE, JE MOŽNÉ OBJEDNAŤ AŽ PO ZAMERANÍ SKUTKOVÉHO STAVU</div><div>- NAVRHOVANÉ MATERIÁLY A VÝROBKY SÚ REFERENČNÉ, V PRÍPADE ZMIEN JE POTREBNÉ ZACHOVAŤ TECHNICKÉ PARAMETRE A KVALITU</div><div>- PRED ZATEPLENÍM STIEN A SOKLA JE POTREBNÉ VYROVNAŤ PODKLAD</div><div>- PRI ZATEPLOVANÍ SA POUŽIJÚ VŠETKY PRVKY SYSTÉMU ETICS</div><div>- PRI REALIZÁCII DETAILOV TREBA POSTUPOVAŤ PODĽA PREDPISOV VÝROBCU CERTIFIKOVANÉHO SYSTÉMU</div><div>- AK SA POČAS REALIZÁCIE ZISTÍ NESÚLAD S PROJEKTOVOU DOKUMENTÁCIOU, JE POTREBNÉ KONTAKTOVAŤ PROJEKTANTA</div><div>- PÔVODNÉ OBJEKTY KOTVENÉ DO FASÁDY (SATELIT, OSVETLENIE, ...) NAVRHUJEME PRED REALIZÁCIOU ZATEPLENIA ODSTRÁNIŤ A PODĽA POŽIADAVIEK INVESTORA NANOVO OSADIŤ</div></div></div><div></div></div></div>					
Projektant	Ing. IRENA KREUTZOVÁ	Vypracoval	Ing. TOMÁŠ HORÁK	<div><div><div><div><div></div><div>RENAK</div></div><div><div>RENAK, s.r.o.</div><div>Bulharské 42</div><div>917 01 Trnava</div></div><div><div>e-mail: renak@renak.sk</div><div>tel./fax: 033/5536414</div><div>web: www.renak.sk</div></div></div></div></div>	
Druh projektu	ARCHITEKTONICKO-STAVEBNÉ RIEŠENIE		formát		5xA4
Druh výkresu	REZY – BÚRACIE PRÁCE		dátum		04/2017
Investor	OBEC DOLNÝ LOPAŠOV DOLNÝ LOPAŠOV 79, 922 04 DOLNÝ LOPAŠOV		stupeň		REALIZAČNÝ PROJEKT
Názov a miesto stavby	ZNÍŽENIE ENERGETICKEJ NÁROČNOSTI BUDOVY MATERSKEJ ŠKOLY V OBCI DOLNÝ LOPAŠOV		parc. číslo	204/1, k.ú. Dolný Lopašov	
			č. zákazky	170409	
			Mierka	1:50	
			č. výkresu	06	



RENAK, s.r.o.
Bulharská 42
917 01 Trnava

e-mail: renak@renak.sk
tel./fax: 033/5536414
web: www.renak.sk