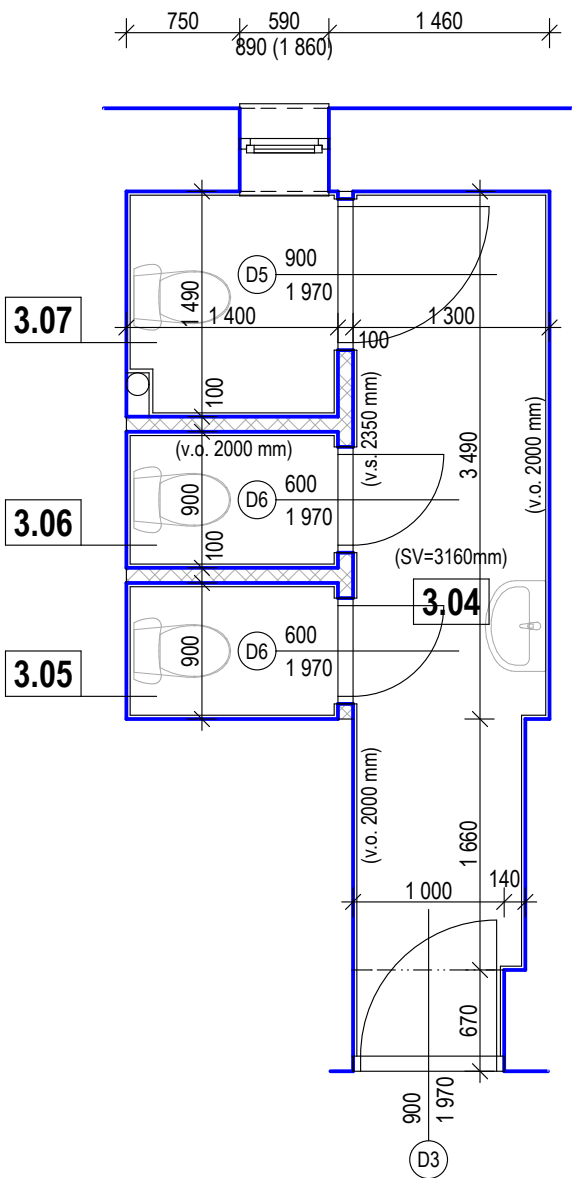


PÔDORYS - NOVÝ STAV, M=1:50



PÔDORYS 3.NP, M=1:500

POZNÁMKY:

- KERAMICKÉ DLAŽBY A OBKLADY PREVIESŤ S APLIKÁCIOU ROHOVÝCH, PRECHODOVÝCH, NÁROŽNÝCH A DILATAČNÝCH PROFILOV PODĽA PREDPISOV DIELENSKÉHO SPRACOVANIA
- VŠETKY PRIERAZY A OTVORY VYNECHAŤ PODĽA JEDNOTLIVÝCH PD PROFESIÍ
- V RÁMCI PODLAŽIA TREBA DODRŽAŤ JEDNOTNÚ NIVELITU MIESTNOSTÍ, APLIKOVAŤ VYROVNÁVAJÚCE CEMENTOVÉ POTERY
- PRI OMIETACÍCH PRÁČACH A STIERKOVANÍ TREBA APLIKOVAŤ LIŠTY
- PRI OMIETANÍ NA BETÓNOVÚ POVRCH TREBA POUŽÍVAŤ NÁTER BETONKONTAKT
- VŠETKY STAVABNÉ ÚPRAVY V KONŠTRUKCIÁCH PODROBNE POZRI V JEDNOTLIVÝCH ČASTIACH PD / STATIKA, ZDRAVOTECHNIKA, ELEKTROINŠTALÁCIA ALEBO LEGENDA STAVEBNÝCH ÚPRAV /
- VŠETKY ROZMERY PRED ZAČATÍM STAVEBNÝCH PRÁČ JE POTREBNÉ PREMERAŤ A PRACOVAŤ PODĽA SKUTOČNE ZAMERANÉHO STAVU
- ZÁSADNÉ ROZDIELY V ROZMEROCH, NEJASTNOSTI V KONŠTRUKCIÁCH V POUŽITÝCH MATERIÁLOCH NAHLÁSIŤ STAVBYVEDÚCEMU A PROJEKTANTOVI
- PRI REALIZÁCII STAVEBNÝCH PRÁČ TREBA DODRŽIAVAŤ TECHNOLOGICKÉ PREDPISY, PRÍSLUŠNÉ TECHNICKÉ NORMY, VYHLÁŠKY A PREDPISY BEZPEČNOSTI PRÁČE

LEGENDA MATERIÁLOV:

- JESTVUJÚCE STAVEBNÉ KONŠTRUKCIE
- NAVRHOVANÁ VNÚTORNÁ PRIEČKA hr. 100 mm: z PORFIX P2-500 (š100 x v250 x d500), na tenkovrstvovú lepiacu maltu

LEGENDA MIESTNOSTÍ						
Č.m.	Účel miestnosti	Plocha (m2)	Úprava povrchov			Poznámky
			Podlaha	Steny	Strop	
3.04	PREDSEIŇ	6,43	KDP	P1		KO v=2000 mm
3.05	WC	1,26	KDP	P1		KO v=2000 mm
3.06	WC	1,26	KDP	P1		KO v=2000 mm
3.07	WC	2,09	KDP	P1		KO v=2000 mm

KDP - keramická dlažba protišmyková
KO - keramický obklad

VÝPIS DVERÍ:

D3
INTERIÉROVÉ DVERE PLNÉ OTVÁRAVÉ, JEDNOKRÍDLOVÉ
EXIST. OCEĽOVÁ ZÁRUBŇA
ŠÍRKA: 900 mm
POZNÁMKA: klučka + klučka + FAB
POČET: 1xL

D5
INTERIÉROVÉ DVERE PLNÉ OTVÁRAVÉ, JEDNOKRÍDLOVÉ
NAVRH. OCEĽOVÁ ZÁRUBŇA
ŠÍRKA: 900 mm
POZNÁMKA: klučka + klučka + FAB
POČET: 1xP

D6
INTERIÉROVÉ DVERE PLNÉ OTVÁRAVÉ, JEDNOKRÍDLOVÉ
NAVRH. OCEĽOVÁ ZÁRUBŇA
ŠÍRKA: 600 mm
POZNÁMKA: klučka + klučka + FAB
POČET: 2xP

ZODPOVEDNÝ PROJEKTANT	GABRIEL SLÁVIK		
AUTOR PROJEKTU	GABRIEL SLÁVIK		
HLAVNÝ PROJEKTANT	GABRIEL SLÁVIK		
VYPRACOVAL	GÁBOR MÁCSAI		
INVESTOR	NITRIANSKY SAMOSPRÁVNÝ KRAJ		
MIESTO STAVBY	DUNAJ ZSS, KOVÁČOV č. 402	STUPEŇ	PD PRE STAVEBNÉ POV.
PARCELNÉ ČÍSLO	4890/36	PROFESIA	ARCHITEKTÚRA
NÁZOV STAVBY	DUNAJ, ZSS KOVÁČOV: STAVEBNÉ ÚPRAVY PRÁČOVNE, SOCIÁLNYCH ZARIADENÍ A KÚPELNÍ V DUNAJ, ZSS KOVÁČOV	ČÍSLO ZÁKAZKY	GP2016-47
OBJEKT	SO 01 - HLAVNÁ BUDOVA ZSS	DÁTUM	08/2016
VÝKRES	PÔDORYS SOC. ZARIADENÍ A KÚPELNÍ NA 3.NP č. 3.2 - NOVÝ STAV	FORMÁT	2 x A4
		KÓTOVANÉ	mm, m
		MIERKA	1 : 50

Tento dokument je duševným vlastníkom autora: Gabriel Slávik. Bez jeho písomného súhlasu je rozširovanie, kopírovanie a ďalšie publikovanie je trestné podľa §21, odsek d.) zákona č. 383/1997 Z.z.