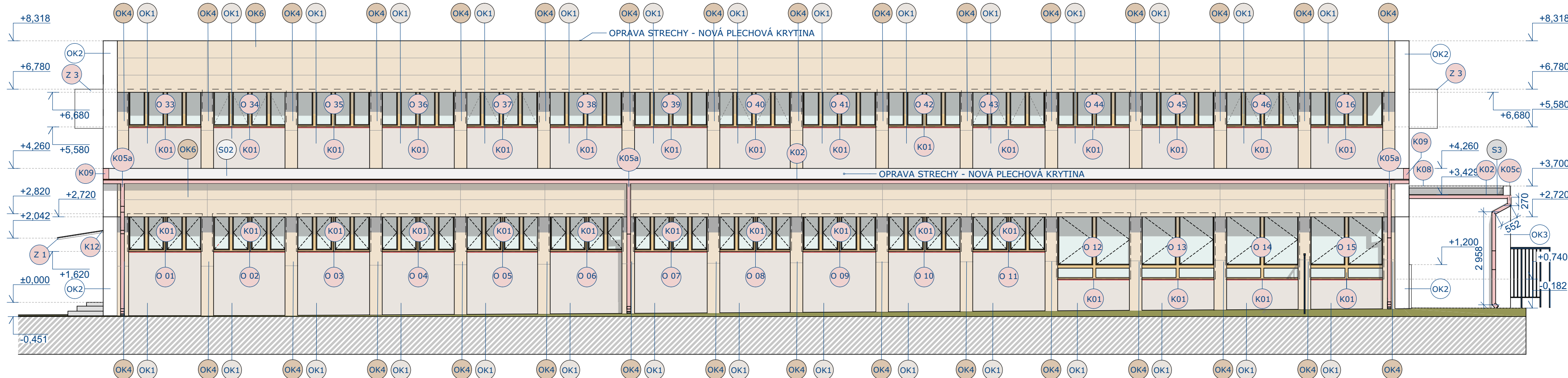
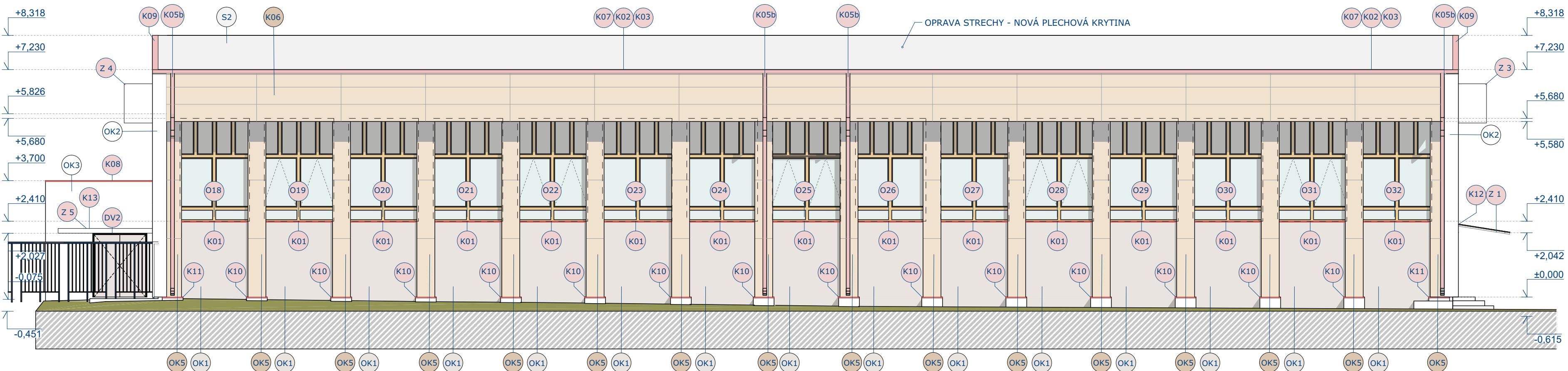


POHLAD SEVEROVÝCHODNÝ, M1:100



POHLAD JUHOZÁPADNÝ, M1:100



- SKLADBA STIEN:**
- OK1:**
    - PREVETRAVANÁ PLECHOVÁ FASÁDA S ROŠTOM
    - TEPELNÁ IZOLÁCIA ČADIČ. VATA S DREVENÝM ROŠTOM
    - PAROZÁBRANA
    - DREVENÝ RÁM SO SKLENNOU VATOU
    - INTERIÉROVÉ OBKLADOVÉ DOSKY
  - OK2:**
    - OMIETKA, BIELA FARBA
    - KONTAKTNÝ ZATEPLOVACÍ SYSTÉM- ČADIČ. VATA
    - POROBETONOVÉ TVARNICE
  - OK3:**
    - OMIETKA, BIELA FARBA
    - KONTAKTNÝ ZATEPLOVACÍ SYSTÉM- ČADIČ. VATA
    - VOŠTINOVÁ TEJLA
  - OK4- OBKLAD SĽPOV:**
    - VEĽKOFORMÁTOVÝ OBKLAD Z PREGLEJKY
    - KONTAKTNÝ ZATEPLOVACÍ SYSTÉM- ČADIČ. VATA
    - DREVENÝ LEPENÝ STĽP
    - 2x DOSKA PROMAT
  - OK5- OBKLAD SĽPOV:**
    - VEĽKOFORMÁTOVÝ OBKLAD Z PREGLEJKY
    - KONTAKTNÝ ZATEPLOVACÍ SYSTÉM- ČADIČ. VATA
    - DREVENÉ FORŠNE
    - TEPELNÁ IZOLÁCIA- ČADIČ. VATA
    - DREVENÝ LEPENÝ STĽP
    - 2x DOSKA PROMAT
  - OK6**
    - VEĽKOFORMÁTOVÝ OBKLAD Z PREGLEJKY
    - DREVENÝ ROŠT
    - DREVENÁ NOSNÁ KONŠTRUKCIA

- SKLADBA STRECHA:**
- S1- STRECHA:**
    - NOVÁ PLECHOVÁ KRYTINA S REFLEXNÝM NÁTEROM
    - PODKLADOVÁ FÓLIA POD PLECH DORKEN
    - JESTVUJÚCI DREVENÝ KONŠTRUKČNÝ SYSTÉM
    - TEPELNÁ IZOLÁCIA- ČADIČOVÁ VATA
    - PAROZÁBRANA
    - MINERÁLNA VATA
    - SDK PODHLAD „HERADESIGN „/ požiarina odolnosť 30 min. /
  - S2- STRECHA:**
    - NOVÁ PLECHOVÁ KRYTINA S REFLEXNÝM NÁTEROM
    - PODKLADOVÁ FÓLIA POD PLECH DORKEN
    - JESTVUJÚCI DREVENÝ KONŠTRUKČNÝ SYSTÉM
    - TEPELNÁ IZOLÁCIA- ČADIČOVÁ VATA
    - PAROZÁBRANA
    - SDK PODHLAD PROTPOŽIARNY S ROŠTOM
    - / požiarina odolnosť 30 min. /
  - S3- STRECHA:**
    - NOVÁ PLECHOVÁ KRYTINA S REFLEXNÝM NÁTEROM
    - PODKLADOVÁ FÓLIA POD PLECH DORKEN
    - TEPELNÁ IZOLÁCIA- ČADIČOVÁ VATA
    - JESTVUJÚCA STROPNÁ KONŠTRUKCIA

**K0x, Z0x** - KLAMPIARSKÉ / ZÁMOČNÍCKE KONŠTRUKCIE

**POZNÁMKY**

- STATIK SI VYHRADZUJE PRÁVO NA ZMENU PROJEKTOVEJ DOKUMENTÁCIE POČAS REALIZÁCIE AJ Z INÝCH VEČNÝCH DOVODOV V ZÁJME DOSIAHNUTIA VAŠEJ BEZPEČNOSTI STAVBY.
- AK SA VYSKYTNÚ NOVE ŠKUTOČNOSTI, KTORÉ MAJÚ VPLYV NA REALIZÁCIU STAVBY, PROJEKTANT SI VYHRADZUJE PRÁVO NA ZMENU PROJEKTU POČAS REALIZÁCIE.
- KONŠTRUKCIE, KTORÉ NIE SÚ ZAZNACENÉ VO VÝKRESOVI DOKUMENTÁCII SA BLIŠIE SPECIFIKUJÚ POČAS REALIZÁCIE.
- PRI VÝSTAVE JE NUTNE DODRŽAŤ VŠETKY PREDPISY A SPECIFIKÁCIE PODLA NARIADENÍ VÝROBCOV MATERIÁLOV A PRVKOV, KTORÉ NIE SÚ V PROJEKTE BLIŠIE SPECIFIKOVANÉ.
- PRI NESPECIFIKOVANÍ KRITERIÍ JE NUTNE DODRŽAŤ ZÁKONY, TECHNICKÉ NORMY A PREDPISY, PRÍČOM ROZMERY MŮROV SÚ KÓTOVANÉ S VÝROBNÝMI ROZMIERMI KUSOVÝCH STAVŇ.
- VŠETKY DELIACE KONŠTRUKCIE MUSIA VYHOVUVAŤ NORMAM Z HĽADISKA ZVUKOVEJ POHODY, TEPELNEJ POHODY, POŽIARNEJ BEZPEČNOSTI.
- POŽIARNU BEZPEČNOSŤ VŠETKÝCH PRESTUPOV KÁBLOV JE POTREBNÉ RIEŠIŤ MEDZI POŽIARNÝMI ÚSEKM!
- PRESTUPY KÁBLOV, PRESTUPY KOVOVÝCH RŮR, PRESTUPY PLASTOVÝCH RŮR, TESNENIE LINEÁRNYCH STYKOV!
- ŠTRKOVÝ PODKLAD POD PODLAHY NA TERÉNE JE POTREBNÉ ZHUTNIŤ, MIERU A SPOSOB ZHUTNENIA KONZULTOVAŤ S HLAVNÝM STATIKOM!
- SO VZNIKNUÝM STAVEBNÝM ODPADOM JE NUTNE NARABAŤ NA ZÁKLADE POPISU V TECHNICKÉJ SPRÁVE!
- VŠETKY MATERIÁLY (TYP, DRUH A FAREBNOSŤ) KTORÉ TVORIA FINÁLNE VIDITELNÉ PÔVRCHY, PRED OBJEDNÁVKOU ODSÚHLASI ZODP. PROJEKTANT.
- PRESNÉ FAREBNÉ ODTENE BUDÚ URČENÉ PRED REALIZÁCIOU PODLA KONKRETNÝCH VZORKOVNÍKOV

ZODP. PROJEKTANT:	ING. ZSOLT PAPP
KRESLIL:	ING. ARCH. KORNEL SZABÓ, ING. ARCH. LUKÁŠ KUSÝ
INVESTOR:	Mesto Železovce
MIESTO STAVBY:	Železovce, č.p.: 167/3
DÁTUM:	Február 2017

OBJEKT: Rekonštrukcia telocvične v Železovciach

NÁZOV:

OBSAH:

POHLADY II.



SLÁDKOVIČOVA 2, 934 01 LEVICE  
tel.: 036/631 82 35, fax: 036/630 70 80  
e-mail: proart@proart.sk  
http: www.proart.sk

PROFESIA:	ARCHITEKTÚRA	ČÍSLO SADY:
ÚČEL:	RP	
ARCH.Č.:	1401	
MIERKA:	ČÍS. VÝKRESU:	
1:100	A-07	