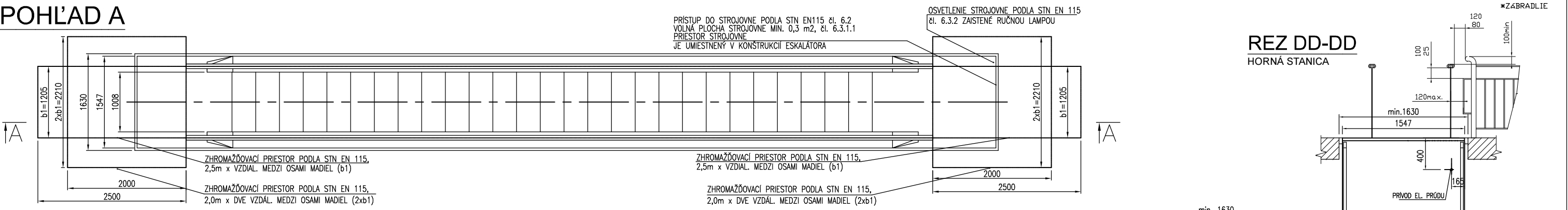
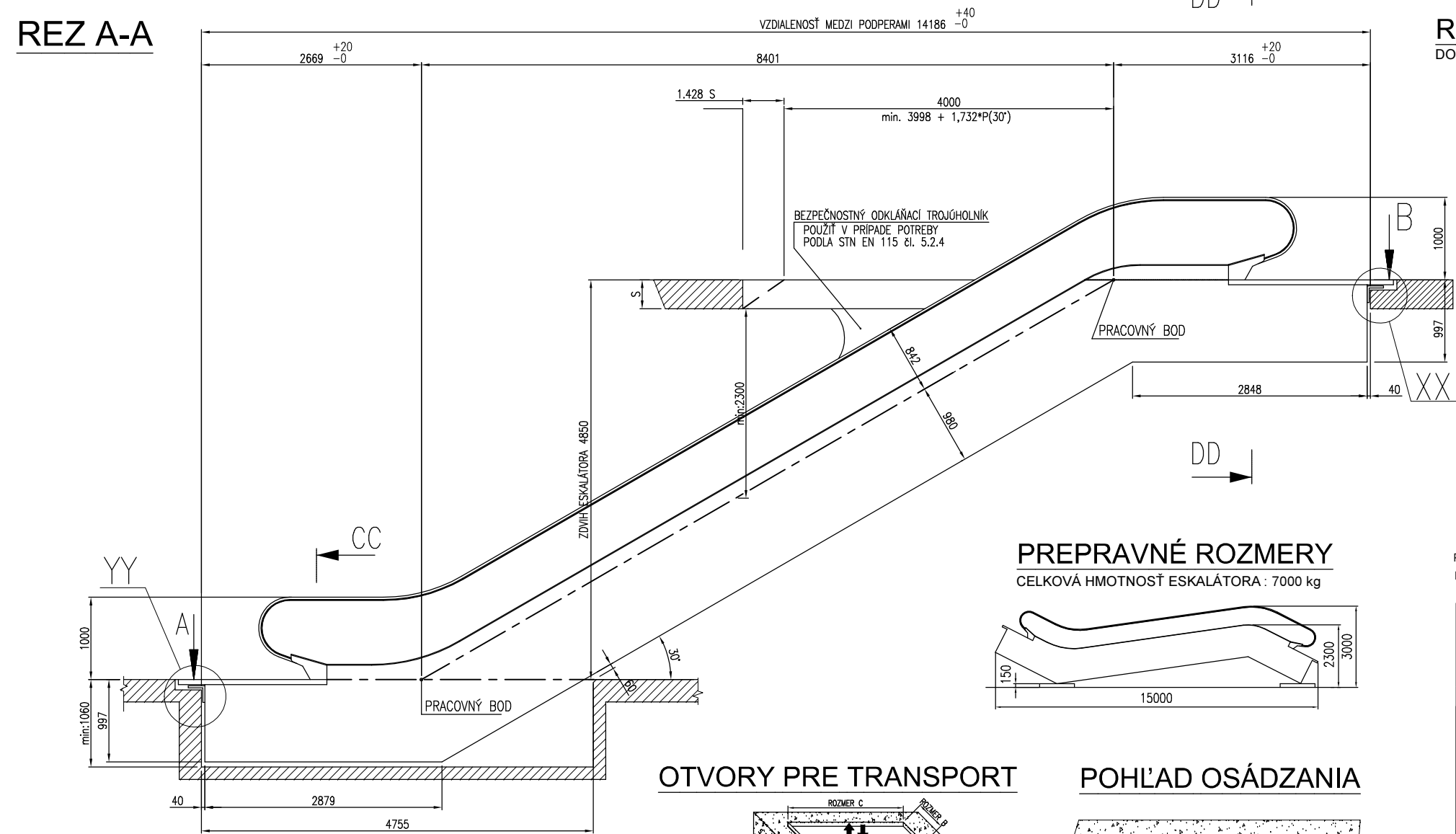


POHL'AD A

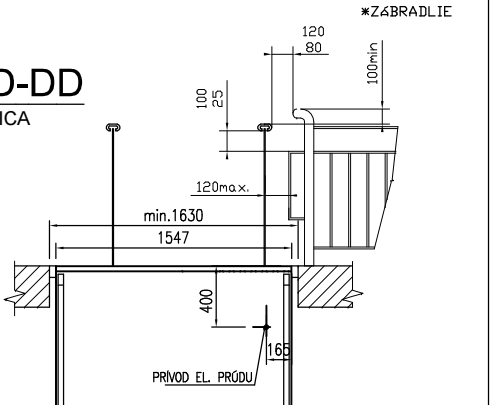


REZ A-A



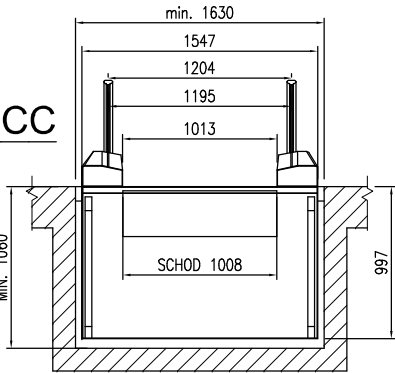
REZ DD-DD

HORNÁ STANICA



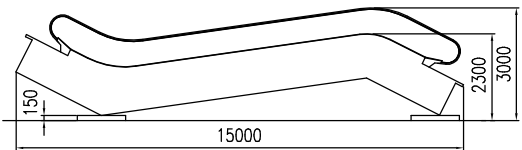
REZ CC-CC

DOLNÁ STANICA

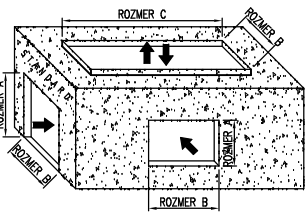


PREPRÁVNÉ ROZMERY

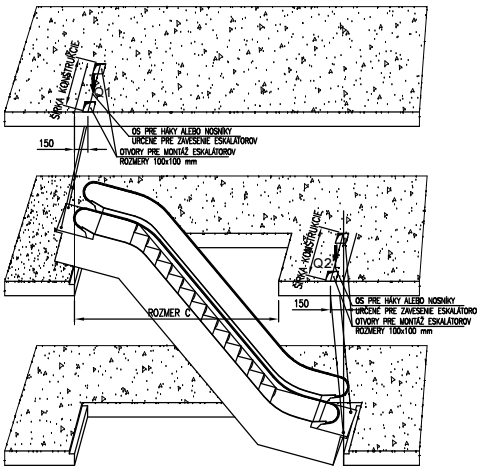
CELKOVÁ HMOTNOSŤ ESKALÁTORA : 7000 kg



OTVORY PRE TRANSPORT



POHL'AD OSÁDZANIA



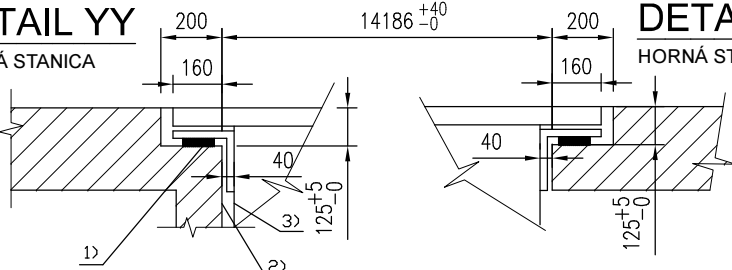
ZAŤAŽENIE Q1 (kg)	4200 kg
ZAŤAŽENIE Q2 (kg)	2800 kg
ROZMER "A"	3090 mm
ROZMER "B"	1730 mm
ROZMER "C"	14190 mm

DETAIL YY

DOLNÁ STANICA

DETAIL XX

HORNÁ STANICA



POZNÁMKA:  
1) ULOŽENIE S ANTIVIBRAČNÝM GUMOVÝM TESNENÍM + TEFLONOVÉ PODLOŽKY (ZABEZPEČÍ OTIS)  
2) HRANA PODPERZ  
3) KONIEC KONŠTRUKCIE TELESÁ

ZÁKÁZNIK SPRÁVI NA VLASTNÉ NÁKLADY:  
-NOSNÉ PODPERY PRE ULOŽENIE ESKALÁTORA - VIŠ DETAIL YY A DETAIL XX  
-POTREBNÉ STAVEBNÉ OPRAVY SOVISIACE S INŠTALÁCIU ESKALÁTORA  
-TRANSPORT (CESTU V OBJEKTE NA MIESTO ULOŽENIA TRAVOLÁTORA); PRÍSTUPOVÉ CESTY  
MUSIA VYHODNOVAŤ HMOTNOSTI ESKALÁTORA VRÁTANE VYSOKOZDVIŽNÉHO VOZÍKA  
-DOPLENIE MEDZERY MEDZI TELESOM ESKALÁTORA A HRANOU OTVORU  
V NASTUPISKÁCH VIŠ POHLAD A  
-MEDZI TELESOM ESKALÁTORA A ČISTOU PODLAHOU PONECHAŤ MEDZERU 5MM VYPLNÍ SILIKÓNOM  
-ODKLÁŇACÍ TROJUHOLNÍK (V PRÍPADE POTREBY)  
NAPŮJENIE ESKALÁTORA NA ELEKTRO:  
HLAVNÝ PRÍVOD EL. PRŮDU:  
PRIVIESŤ DO HORNEJ STANICE TELESÁ PODLA DISP. VÝKRESU, HL. PRÍVOD 230/400 V, 50 Hz  
DIMENZOVAŤ S OHLADOM NA PRÍKON MOTORA A NA VZDIALENOSŤ NÁPAJÁCEHO ZDROJA TAK, ABY ÚBYTKOM NAPÄTIA  
PRI ROZBEHU ELEKTROMOTORA NEPREŠIAHOL 10% MENŠIEJ HODNOTY, VOLNÝ KONIEC CCA 3 m, KÁBEL 5J CYKY ALEBO CYKYLD.  
ZÁSUVKA 230V:  
PRIVIESŤ VODIČ PRE ZÁSUVKU 230 V DO HORNEJ STANICE VEDLA HL. PRÍVODU, VOLNÝ KONIEC CCA 3 m, KÁBEL 5J CYKY ALEBO  
CYKYLD

POZNÁMKA:  
Rozmery pre jednotlivé eskalátory sú definované v technickej správe, sú len orientačné, budú upresnené po zameraní v ďalšom stupni PD.  
Obsah výkresu je duševným majetkom autorov a jeho použitie podlieha autorskému zákonu.

VÝDAJ TEPLA: [kJ/s]		LEGENDA:			
		OKK	OVL. KOMBINÁCIA-KABINA	OR	OMEDZOVAČ RÝCHL.
		OXS	OVL. KOMBINÁCIA-STANICA	R	REBRÍK
		EI	ELEKTRO INŠTALÁCIA	ZK	ZÁVESNÝ KÁBEL
TECHNICKÉ INFORMÁCIE:					
NAPATIE:		3x400/220V;50Hz			
PROSTREDIE:		NORMÁLNE; +5 až +40 °C			
PRÍKON / STROJ:		11 [kW]			
MEN. PRÚD:		32 [A]			
ZÁB. PRÚD:		64 [A]			
VÝŠKA BALUSTR:		1000 [mm]			
POČET N.SCHOD:		3 [ks]			
POŽ. ODOLNOSŤ:					
REAKCIE NA JEDNO RAMENO v [KN]:					
A:		70			
B:		115			
C:		—			