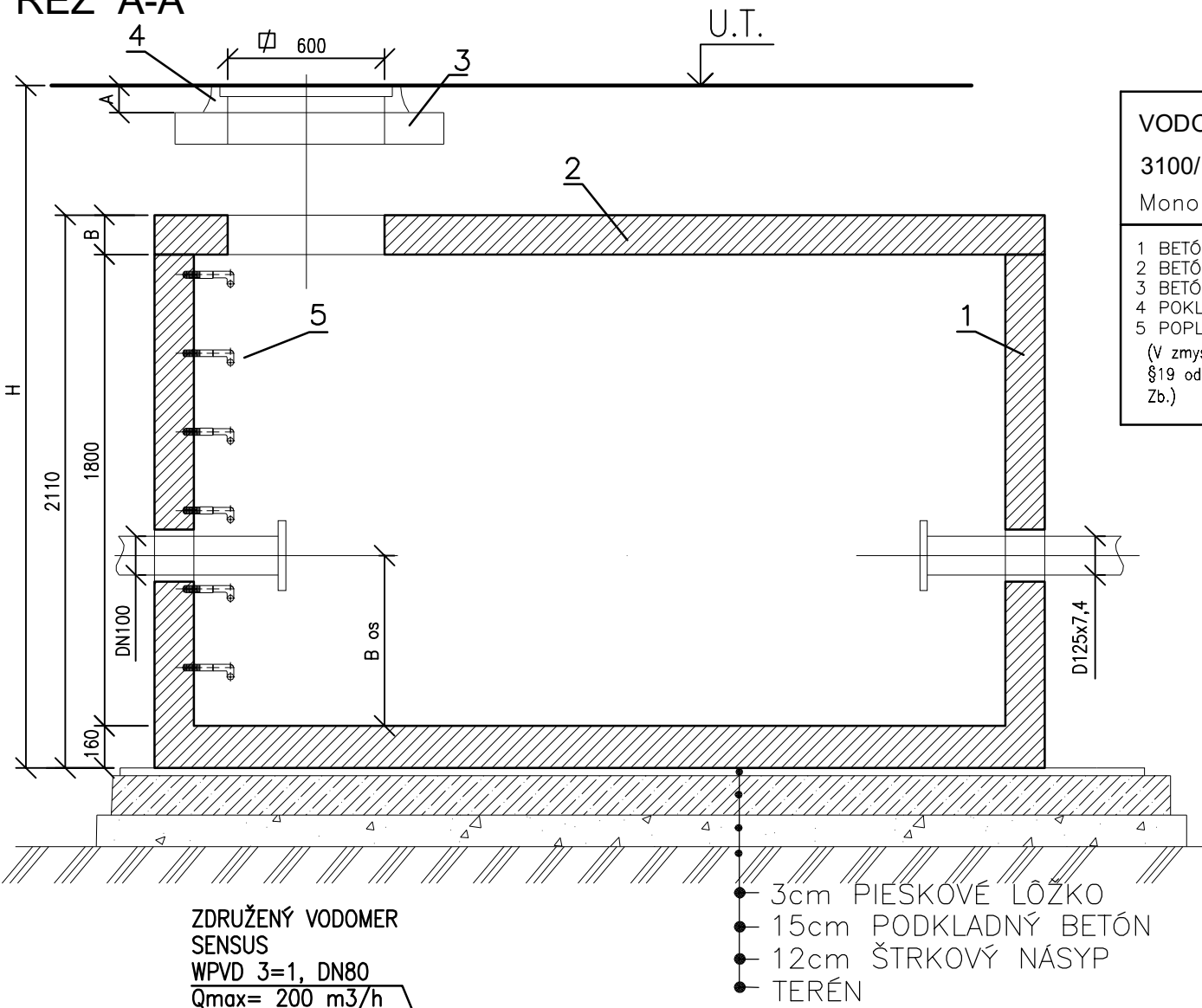
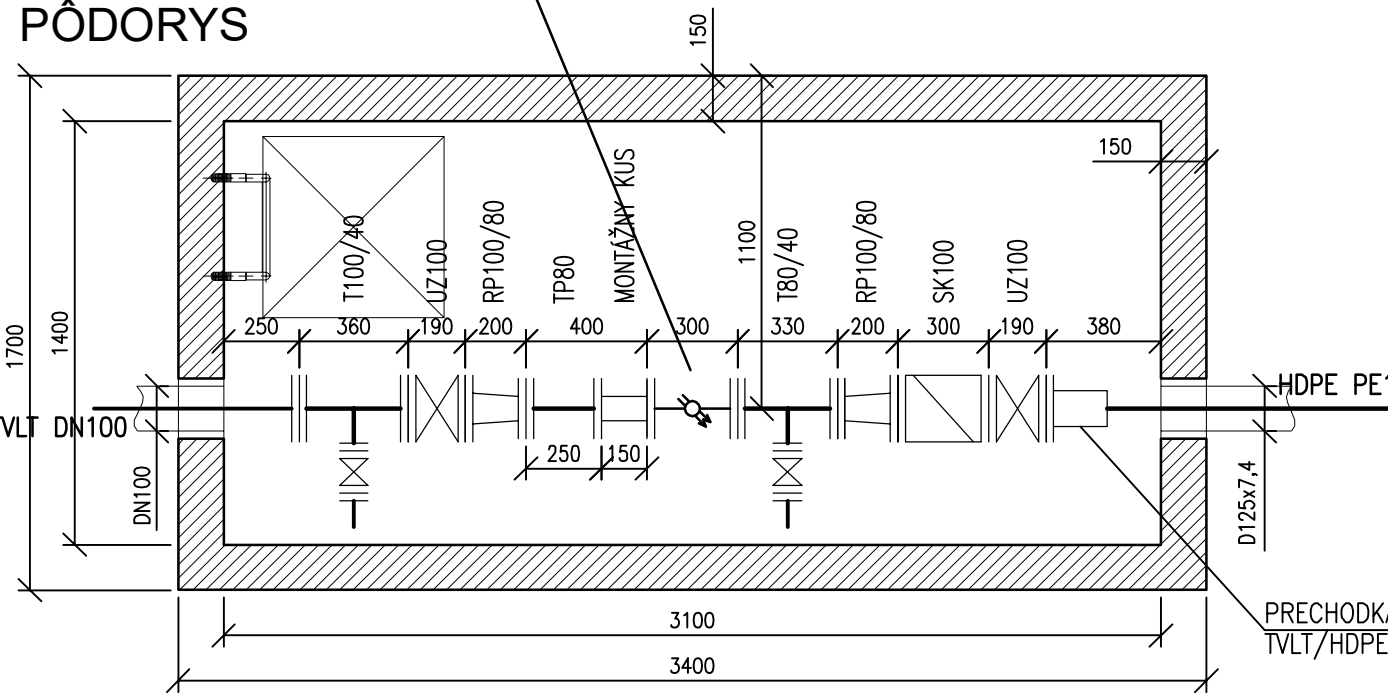


REZ A-A' VODOMERNÁ ŠACHTA



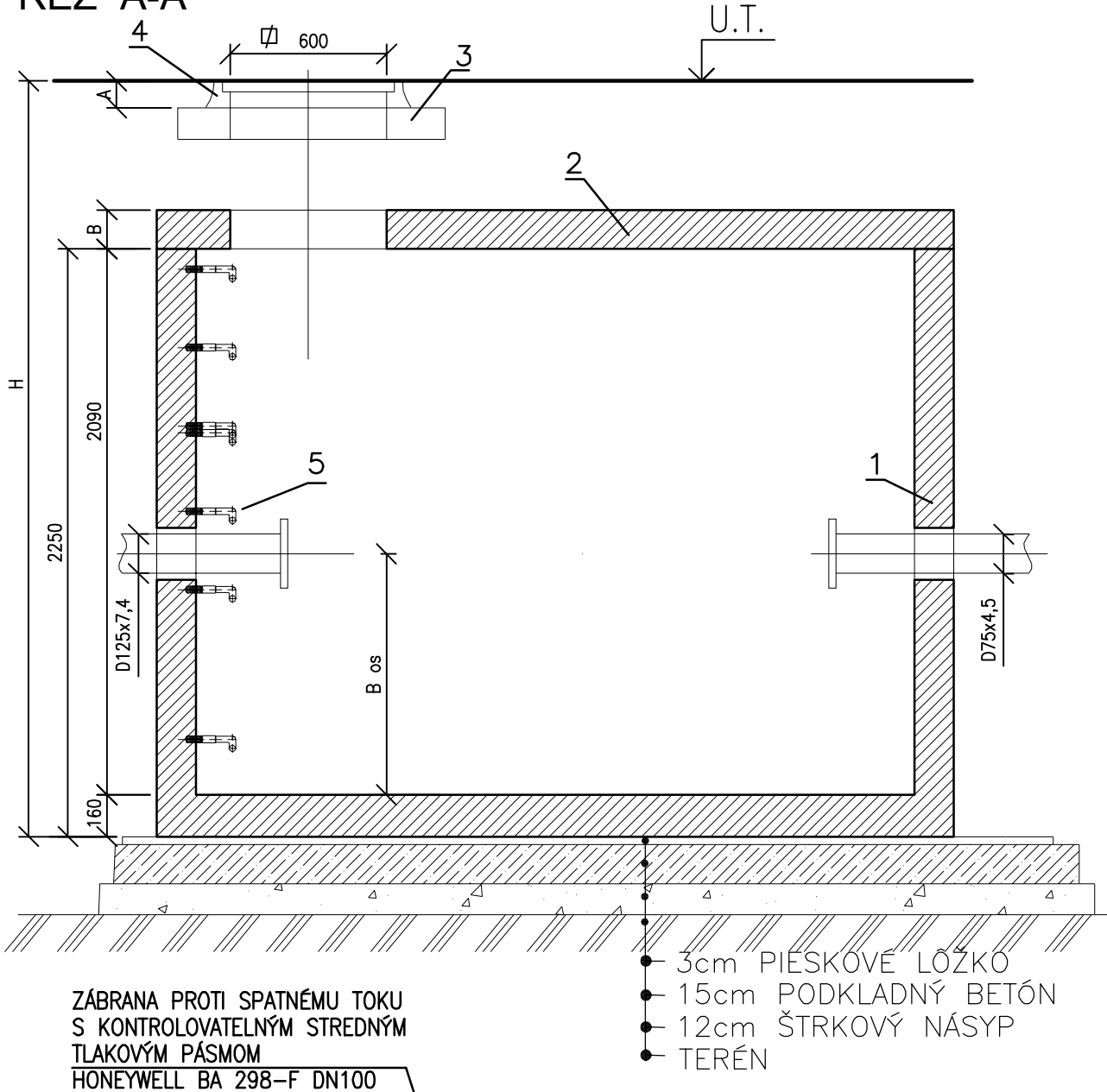
VODOMERNÁ ŠACHTA 3100/1400/1800 ( vnútorné ) Monolitická	KLARTEC, spol. s r. o. Mikovíniho 8 917 01 Trnava
1 BETÓNOVÁ NÁDRŽ 2 BETÓNOVÝ POKLOP 3 BETÓNOVÁ SKRUŽ 4 POKLOP 600x600 5 POPLASTOVANÉ STUPAČKY (V zmysle STN 743282, DG čl. 38, §19 odst.4,Vyhlašky SUBP č.59/82 Zb.)	ZAŤAŽENIE POKLOPU 400kN A=100 B=150  MAX.VÁHA 8+2t HLBKA OSADENIA H=

PÔDORYS

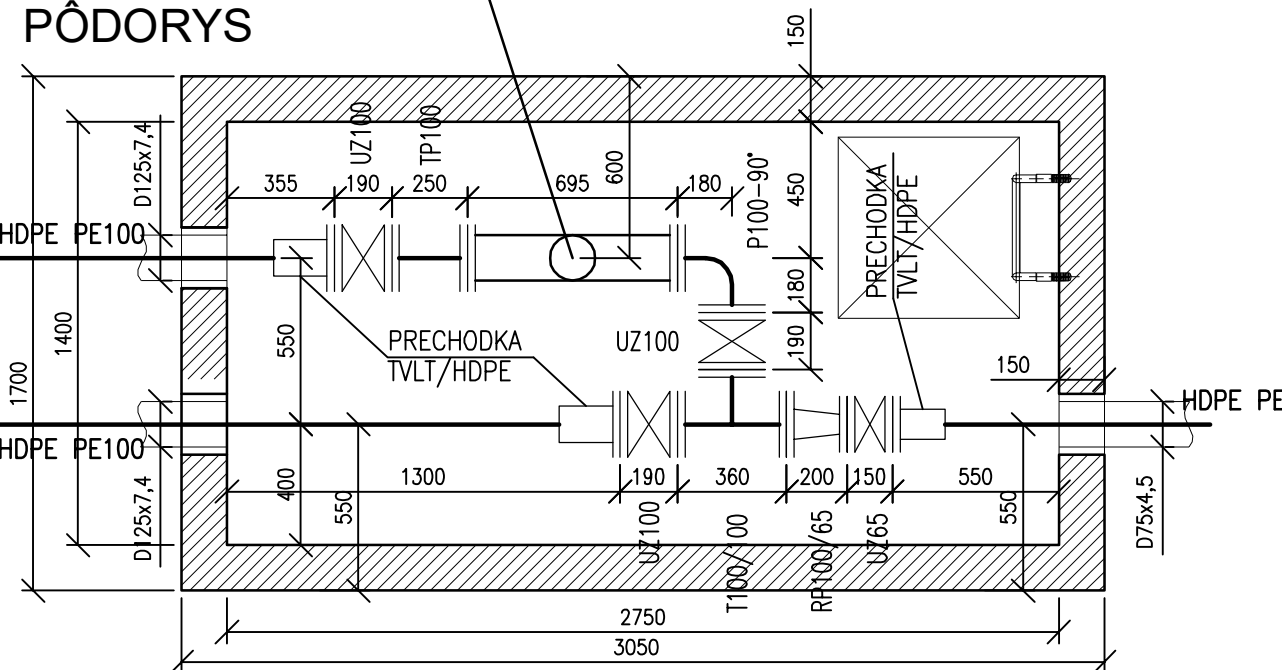


ARMATÚRNA ŠACHTA 2750/1400/2090 ( vnútorné ) Monolitická	KLARTEC, spol. s r. o. Mikovíniho 8 917 01 Trnava
1 BETÓNOVÁ NÁDRŽ 2 BETÓNOVÝ POKLOP 3 BETÓNOVÁ SKRUŽ 4 POKLOP 600x600 5 POPLASTOVANÉ STUPAČKY (V zmysle STN 743282, DG čl. 38, §19 odst.4,Vyhlašky SUBP č.59/82 Zb.)	ZAŤAŽENIE POKLOPU 400kN A=100 B=150  MAX.VÁHA 8+2t HLBKA OSADENIA H=

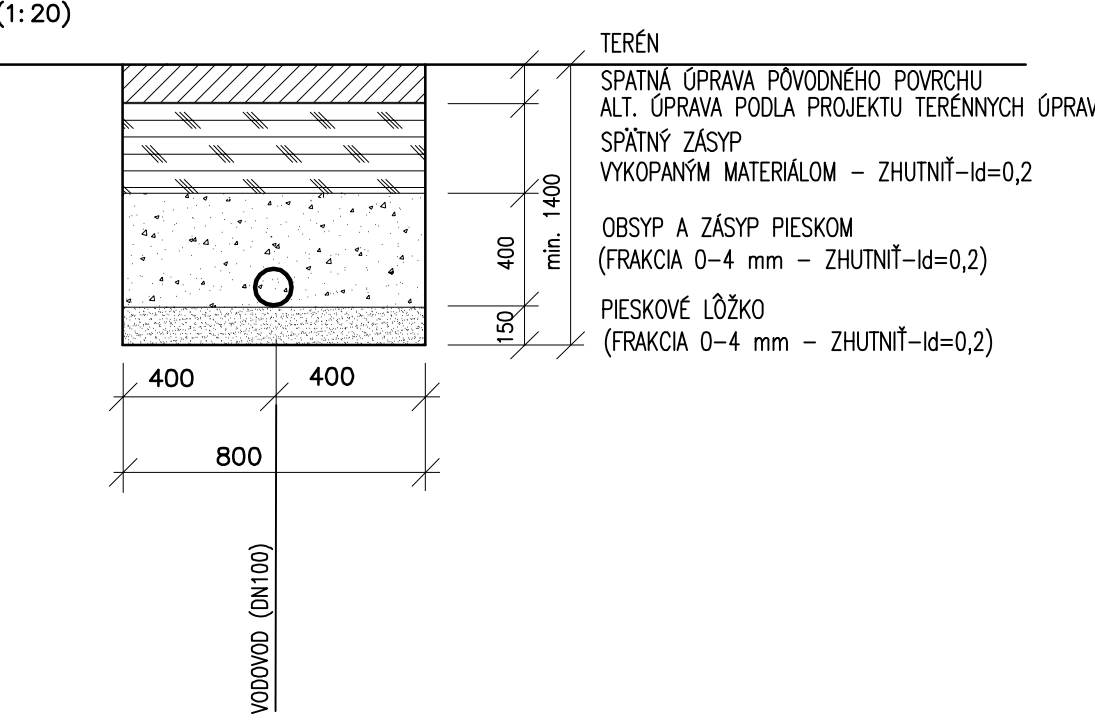
REZ A-A' ARMATÚRNA ŠACHTA




PÔDORYS



VZOROVÝ DETAIL-ULOŽENIE POTRUBIA



GENERÁLNY PROJEKTANT	Ing.arch. Ivan Kubík, autorizovaný architekt SKA 0192AA Bezručova 6, 811 09 Bratislava	0,000 = 132,282 m n.m.	
KOORDINÁTOR PROJEKTU	Ing. arch. Peter Kollár		paré č.:
ZODPOVEDNÝ PROJEKTANT	Ing. Pavol Leško		stupeň :
VYPRACOVAL	Ing. Branislav Antal	PSP	
STAVEBNÍK	Immocap Group a.s. BBC V, Plynárenská 7/C, 821 09 Bratislava	dátum	02/ 2017
NÁZOV STAVBY MIESTO STAVBY	<b>OBNOVA PODCHODU PRE PEŠÍCH</b> TRNAVSKÉ MÝTO, Bratislava	formát	3 A4
PROFESIA	E.2 SO-301 REKONŠTRUKCIA PRÍPOJKY VODOVODU	mierka	1:25
OBSAH	VODOMERNÁ ŠACHTA, ARMATÚRNA ŠACHTA, DETAIL ULOŽENIA	výkres č.	<b>301-02</b>