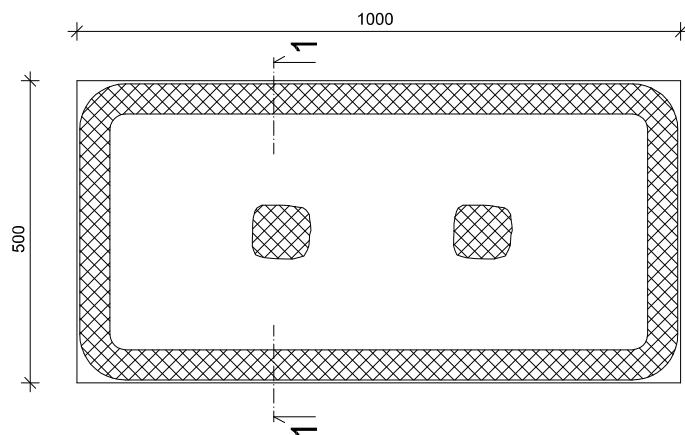
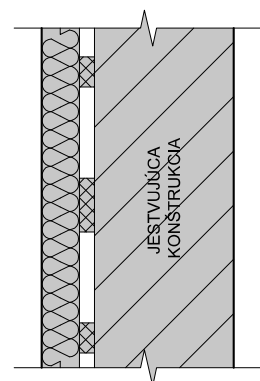


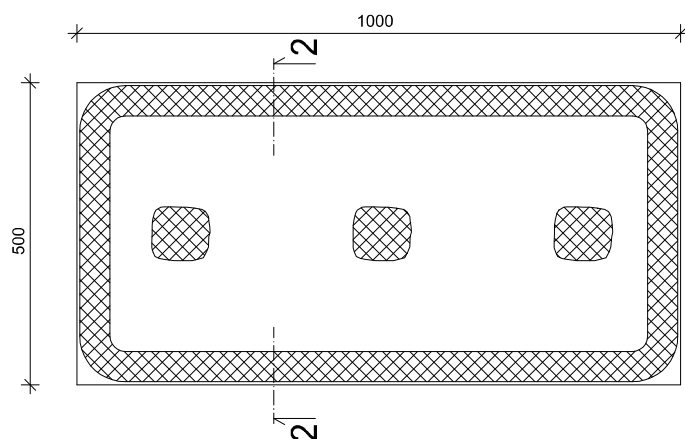
A) DO 22,5 m



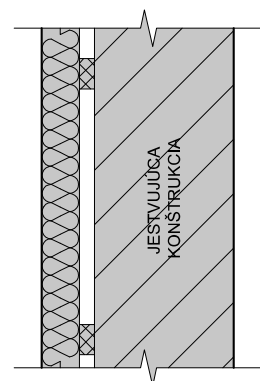
REZ 1-1



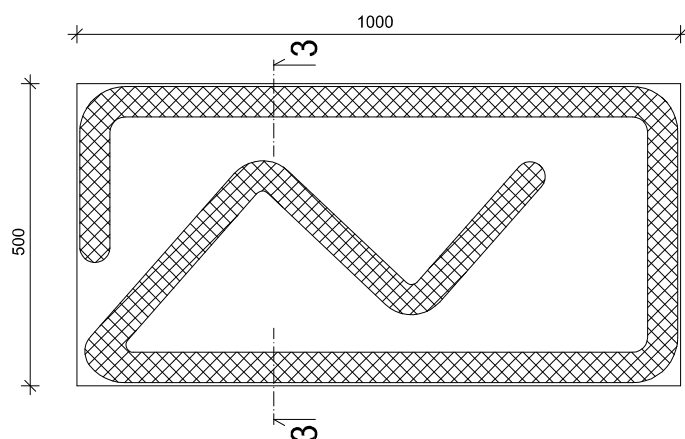
B) NAD 22,5 m



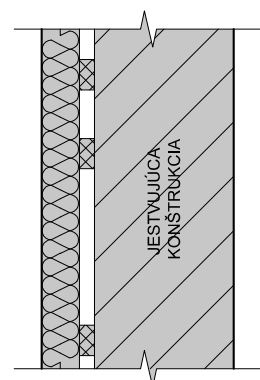
REZ 2-2




C) STROJNE



REZ 3-3



±0,000 - ÚROVEŇ PODLAHY

AUTORI:	ING.RAJMUND NEDELA aut. stav. inž.	<div> COBRA BAUART, s.r.o. ŠPORTOVÁ 40, 991 11 BALOG NAD IPL'OM mob.:0905457225 e-mail: nedela@cobrabauart.sk</div>			
ZODPOV. PROJEKTANT:	ING.RAJMUND NEDELA aut. stav. inž.				
VYPRACOVAL:	ING.RAJMUND NEDELA aut. stav. inž.				
INVESTOR:	Ministerstvo vnútra SR, IČO: 00151866				
MIESTO STAVBY:	Žilina, parc. č. 449/1				
DÁTUM:	Január 2015				
STAVBA:	KRAJSKÉ RIADITEĽSTVO POLICAJNÉHO ZBORU, KUZMÁNYHO 26, ŽILINA-Rekonštrukcia a modernizácia objektu		PROFESIA:	ARCHITEKTÚRA	<div>1</div>
			ÚČEL:	PS	
			ARCH.Č.:		
			MIERKA	ČÍSLO VÝKR.: A - 17	
OBSAH:	PRINCÍP NANÁSANIA LEPIACEJ MALTY NA TEPELNOIZOLAČNÉ DOSKY				