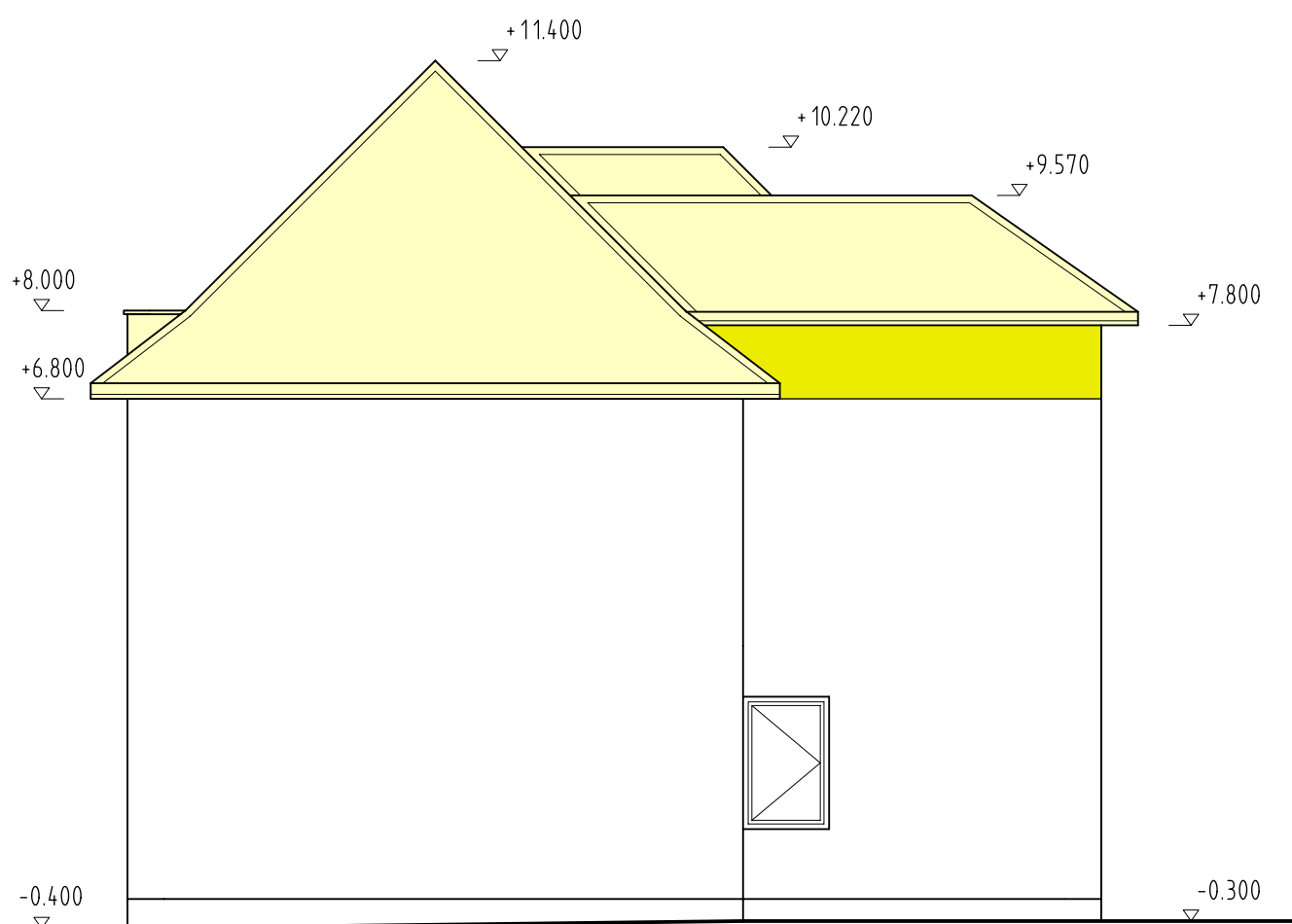
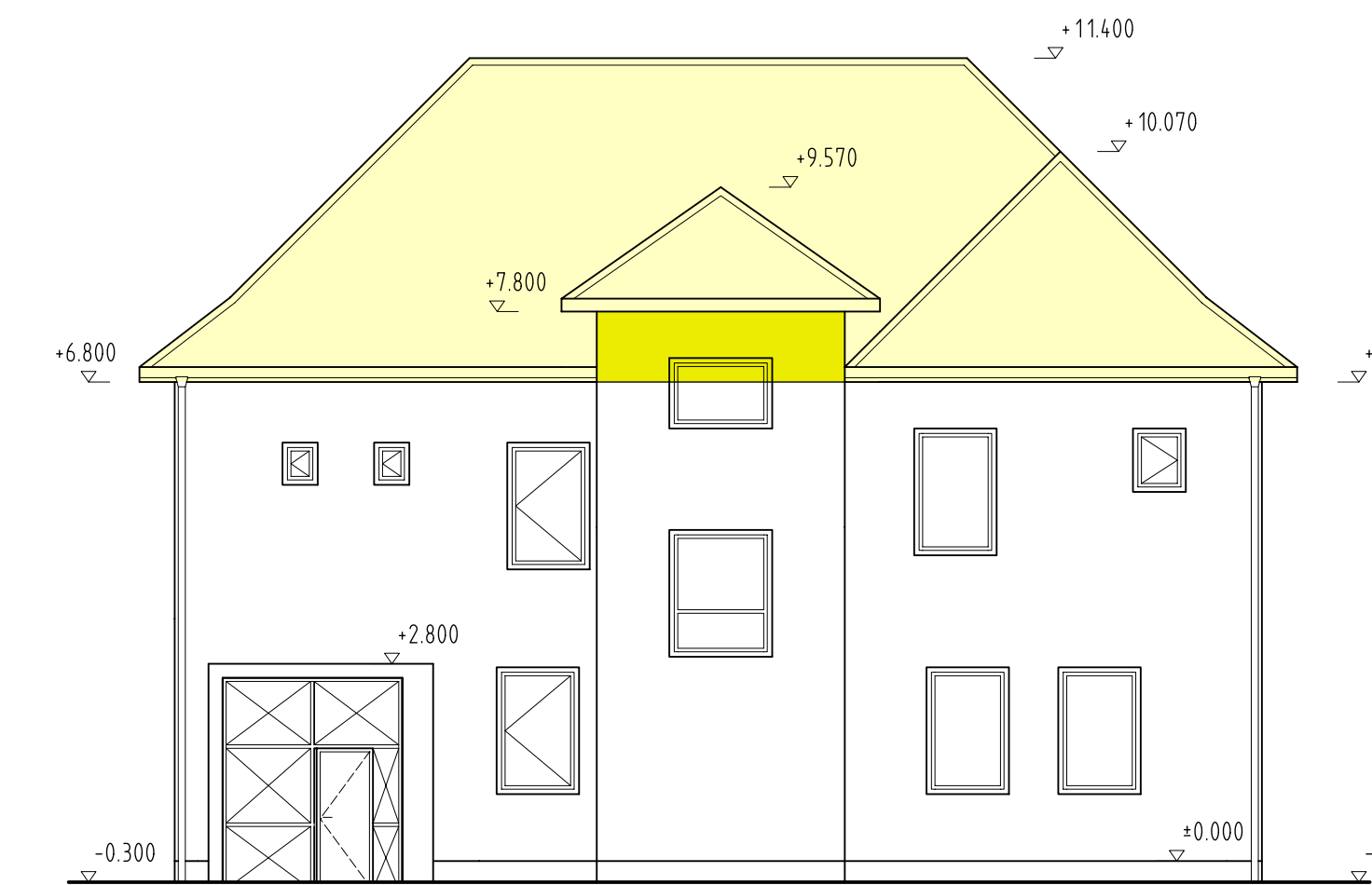



POPIS JESTVUJÚCICH KONŠTRUKCIÍ

- STENY SÚ MUROVANÉ Z CP HR. 450, A 300 MM NA MALTU VC
- OBVODOVÉ STENY VONKAJŠIA OMIETKA "BRIZOLIT"
- VNÚTORNÉ OMIETKY ŠTUKOVÉ VC
- PODLAHA JE NEZATEPLENÉ, NAŠLAPNÁ VRSTVA ĎĽA VÝKRESU
- STROPNA KONŠTRUKCIA JE DREVENÝ TRÁMOVÝ STROP
- SCHODISKO MONOLITICKÝ BETÓN
- OKNÁ DREVENÉ ZDVOJENÉ
- STRECHA DREVENÝ KROV, PÁLENÁ ŠKRIDLA



LEGENDA

- KOMPLETNÁ DEMONTÁŽ STREŠNEJ KRYTINY A KROVU
- VYBÚRANIE MURIV NA KÓTU +6,530 M

ZODP. PROJEKTANT		VYPRACOVAL		
ING. SOŇA BABALOVÁ		ING. BABALA MILAN		
OBJEDNÁVATEĽ OBEC HORNÉ ZELENICE				
NÁZOV STAVBY ZNÍŽENIE ENERGETICKEJ NÁROČNOSTI OBEČNÉHO ÚRADU HORNÉ ZELENICE				
OBJEKT	OBEČNÝ ÚRAD	FORMÁT	595/420	
		DÁTUM	11/2016	
LOKALITA	k.ú. Horné Zelenice , p.č. 27	STUPEŇ	SP	
		MIERKA	1:100	
OBSAH	POHĽADY JESTVUJÚCI STAV, BÚRACIE PRÁCE	Č.VÝKR.	5	