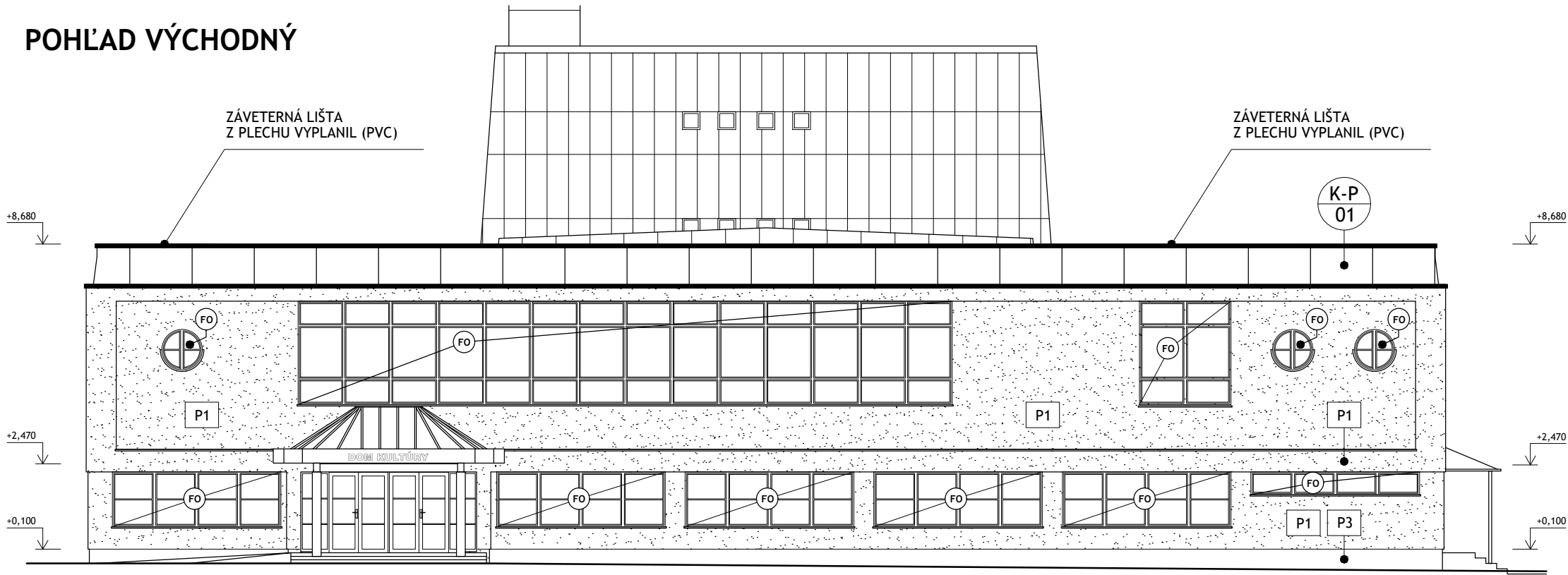
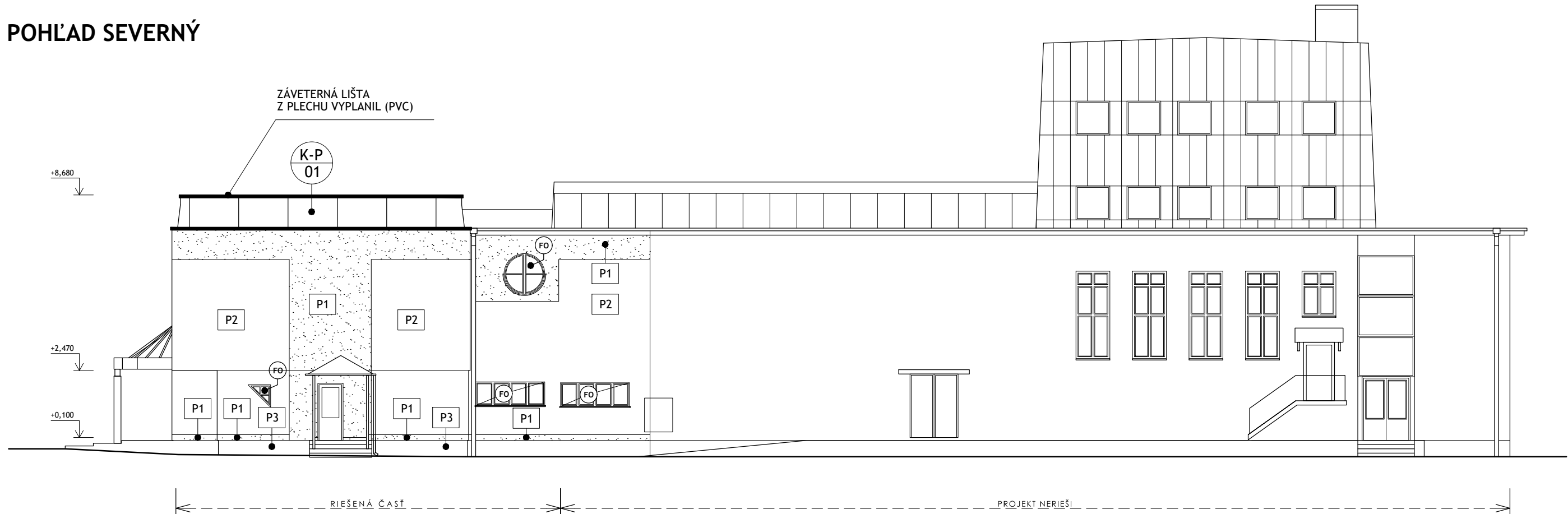


POHĽAD VÝCHODNÝ



POHĽAD SEVERNÝ



LEGENDA ZNAČENIE KONŠTRUKCIÍ  
- NOVÉ KONŠTRUKCIE

- FO** PLASTOVÉ FASÁDNE OKNO S IZOLAČNÝM TROJSKLOM
- K-P 01** OPLECHOVANIE ATIKY RŠ 1700 mm - FARBENÝ POZINK PLECH HR. 0,6 mm (ALT. HLIŇKOVÝ FARBENÝ PLECH HR. 0,6 mm)
- P1** ETICS - MINERÁLNA VILNA NOBASIL FKD S Thermal 160 mm Jemná fasádna omietkovina na báze silikónových živíc, hr.zrna 1,5 mm
- P2** ETICS - EXPADOVANÝ GRAFITOVÝ POLYSTYRÉNU hr. 160 mm Jemná fasádna omietkovina na báze silikónových živíc, hr.zrna 1,5 mm
- P3** ETICS - EXTRUDOVANÝ POLYSTYRÉN XPS hr. 80 mm Jemná fasádna omietkovina na báze silikónových živíc, hr.zrna 1,5 mm

0,000 = +367,000 m.n.m.

Investor:		Obec Lietavská Lúčka Cementárska 3, 013 11 Lietavská Lúčka		<div><div></div><div><div>HEADStudio s.r.o</div><div>Výstavba rodinných domov Projekty pozemných stavieb</div><div>Adresa: J. M. Hurbana 348/4, 010 01, Žilina, Slovensko Kontakt: 0918 030 674, 0944 478 241, 0918 424 784</div></div></div>	
Hlavný inžinier projektu:		Ing. Vladimír Gašpierik		<div><div>Profesia:</div><div><div>A</div><div>ARCHITEKTÚRA - STAVEBNÉ KONŠTRUCKIE</div></div></div>	
Autor projektu:		Bc. J.Hosnedl, Bc.M.Hlasica, Ing. V.Gašpierik			
Vypracoval:		Daniel Holota			
Zodp. projektant:		Ing. Marcel Zsóka, PhD.			
Miesto stavby:		LIETAVSKÁ LÚČKA, BUDOVA DOMU KULTÚRY SO SUP.Č. 467		<div><div>Dátum:</div><div>04/2017</div><div>Stupeň:</div><div>PSP</div></div>	
Objekt:		SO 01 DOM KULTÚRY			
Stavba:		ZNÍŽENIE ENERGETICKEJ NÁROČNOSTI VEREJNEJ BUDOVY - DOM KULTÚRY SO SUP. Č. 467			
Názov výkresu:		POHĽADY SEVERNÝ, VÝCHODNÝ - NOVÝ STAV		<div><div>Počet A4:</div><div>3 x A4</div></div>	<div><div>Mierka:</div><div>1:150</div></div>
				<div><div>Č.výkresu:</div><div>05 - NS</div></div>	<div><div>Sada:</div><div></div></div>