

ZÁK. ČÍSLO: 17-6016		INVESTOR:	
GENERÁLNY ZHOTOVITEL PD: atelier yesss s.r.o., Popradská 34A, 821 06 Bratislava		Mesto Dudince, Okružná 212 Dudince, 962 71	
OBSAH DOKUMENTÁCIE: PL 0001 Technická správa PL 0002 Situácia PL 0002 Pôdorys 1.NP			
			SADA ČÍSLO:
SPRACOVATEL ČASTI: BEELI BEELI s.r.o., Ing. Ladislav BALOG Bojná 329 956 01 BOJNÁ		STUPEŇ PD: PROJEKT PRE STAVEBNÉ POVOLENIE NÁZOV A MIESTO STAVBY: Polyfunkčný objekt Paloma Okružná 122, k.ú.: Dudince p.č.: 171/1, 3, 5	
HLAVNÝ PROJEKTANT:	ZODPOVEDNÝ PROJEKTANT:	ČASŤ:	DÁTUM:
Ing. arch. Juraj Skupil	Ing. Norbert Jókay	E 1.1.7	03/2017
		STAVEBNÝ OBJEKT:	
		SO 01	
PROFESIA:		601602 P L 00	
Plynofikácia		ZÁKAZKA	STUPEŇ PROFESIA REVÍZIA

Názov objektu : **Polyfunkčný objekt PALOMA**

Miesto stavby : Okružná 122, k.ú.: Dudince, č.p.: 171/1, 3, 5

Stavebník : Mesto Dudince,
Okružná 212
962 71 Dudince

Stupeň : Projekt pre stavebné povolenie

Profesia : **Plynofikácia**

Časť : **Technická správa**

Revízia : 00

Číslo zákazky : **17-6016**

Hlavný projektant : Ing. arch. Juraj Skupil

Zodpovedný projektant : Ing. Norbert Jókay

Vypracoval : Ing. Juraj Herda

Spracovateľ : Beeli s.r.o.
Bojná 329
956 01 Bojná

Dátum : **03/2017**

2. Úvod

Objekt je situovaný na ulici Okružná v Dudinciach. Pozostáva z troch nadzemných podlaží. Zemný plyn bude využívaný na výrobu tepla v centrálnej kotolni, ktorá bude umiestnená v 1.NP v samostatnej miestnosti. Bude zásobovať teplom celý objekt.

V tejto časti projektovej dokumentácii sú riešené NTL plynovodné potrubia po spotrebiče v navrhovanej kotolni. STL plynová prípojka, HUP ako aj skrinka merania a regulácie sú existujúce na fasáde objektu.

Projektová dokumentácia je vypracovaná podľa nasledujúcich noriem a predpisov :

- STN 07 0703 Plynové kotolne
- STN EN 15001-1 Plynár. infraštruktúra. Plynovody s prev. tlakom väčším ako 0,5 bar pre priemyselné rozvody plynu
- STN EN 1775 Zásobovanie plynom. Plynovody na zásobovanie budov, max. prev. tlak do 5 bar
- STN 38 6415 Plynovody a prípojky z polyetylénu
- TPP 702 01 Rozvod zemného plynu - Plynovody a prípojky z polyetylénu
- STN EN 12327 Systémy zásobovania plynom. Tlakové skúšky, uvedenie do prevádzky a odstavenie z prevádzky
- STN 73 6005 Priestorové usporiadanie inžinierskych sietí
- STN 73 3050 Zemné práce. Všeobecné ustanovenia
- STN 38 6442 Membránové plynomery. Umiestňovanie, pripájanie a prevádzka
- STN 38 6405 Plynové zariadenia. Zásady prevádzky
- STN 73 4201 Navrhovanie komínov a dymovodov
- Vyhl. č. 265 / 1999 Z.z. (MH SR), kt. sa ustanovujú podrobnosti o podmienkach pripojenia, dodávok a merania plynu
- Vyhl. č.508 / 2009 Z.z.. (MPSVaR SR) na zaistenie bezpečnosti a ochrany zdravia pri práci s technickými zariadeniami

V projekte boli použité technické podklady výrobcov, resp. dodávateľov jednotlivých zariadení.

3. STL prípojka plynu

STL prípojka plynu je prevedená, ukončená na fasáde objektu, ktorý je súčasťou domu služieb. Svetlosť prípojky DN 25, dĺžka cca 3,6 m. Prípojka je ukončená hlavným uzáverom prípojky (HUP) na fasáde objektu, kde je umiestnený RMZP, kde je umiestnený fakturačný plynomer. Projektová dokumentácia STL prípojky plynu nie je riešením tohto projektu.

4. Základné údaje o POZ

4.1 Legislatívne zaradenie

Zaradenie podľa vyhl. Č. 508/2009 Z.z. – Vyhradené plynové zariadenie skupiny B:

- B.g - rozvod plynu s pretlakom do 0,4 MPa , výkon do 25 Nm³/hod
 - B.h - spotreba plynu spaľovaním v zariadeniach výkonu od 5 kW do 0,5MW
- STN 07 0703 - čl. 28 - kotolňa III. kategórie (s výkonom od 0,5 MW do 3,5 MW)

Vyhl. č.25 / 1984 (č.75 / 96) - kotolňa s občasnou obsluhou (§ 2, ods. i))

Podľa charakt. prevádzky - automatická kotolňa so signalizáciou havarijných stavov

Zákon č. 137/2010 Z.z., Vyhl. č. 356/2010 Z.z., Príloha č.2 - Technologické celky obsahujúce stacionárne zariadenia na spaľovanie palív s nainštalovaným súhrnným menovitým tepelným príkonom do 0,3 MW – malý zdroj znečistenia.

4.2 Technické údaje

Začiatok riešených rozvodov plynu – hlavný uzáver POZ v skrinke MRZP – guľový kohút G 1“

Koniec riešených rozvodov plynu - pripojenie plynových spotrebičov

Materiál potrubí vedených v zemi - plastové potrubie PE 100, SDR 11, 32 x 3.0 mm,

Materiál potrubí vedených povrchovo – meď, určená na rozvod plynu

Prevádzkový tlak plynu – Pred regulátorom tlaku 90 kPa, za regulátorom po spotrebiče cca 2 kPa

4.3 Požiadavky na montáž rozvodov plynu

Montáž rozvodov plynu môže vykonávať iba dodávateľ, ktorý má na uvedené práce oprávnenie podľa Vyhl. č.508/2009 Z.z. – vyhradené technické zariadenia plynové. Montáž rozvodov plynu robiť podľa STN EN 1775, čl.5.

Potrubie bude spájané zvarovaním. Zváračské práce na plynovom zariadení môžu vykonávať iba zvárači s úradnou skúškou podľa STN EN 287-1. Pri zváračských prácach postupovať podľa

požiadaviek STN 05 6718, dodržiavať bezpečnostné predpisy a požiadavky STN 05 0610, 05 0630. Kontrolu zvarov robiť vizuálne (zvárač, technolog zvarania), potom za pomoci penotvorného prostriedku.

4.4 Umiestnenie kotolne

Kotolňa bude umiestnená v samostatnej miestnosti v 1.NP objektu. Priestor bude stavebne upravený, aby spĺňal požiadavky kladené na plynové kotolne (vstup, vetranie, povrchové úpravy, odvod spalín, samostatný požiarový úsek ...). Prístup bude z exteriéru.

4.5 Vetranie kotolne

Vetranie priestoru kotolne je riešené ako prirodzené, pričom zabezpečí potrebné množstvo vzduchu pre spaľovanie v plynových spotrebičoch a 3-násobnú výmenu vzduchu za hod. umiestneným pod stropom kotolne v obvodovú stenu do vonkajšieho prostredia. Prívod spaľovacieho vzduchu pre kotol je riešený koncentrickým potrubím DN80/125.

5. Spotreba zemného plynu

Uvažovaná výhrevnosť zemného plynu..... $H_{zp} = 0,0353 \text{ GJ/m}^3$

Prevádzková účinnosť spaľovania spotrebičov v kotolni..... $E_k = 0,98$

Účinnosť celoročnej prevádzky spotrebičov v kotolni (stupeň využitia)..... $E_{rk} = \text{cca } 1,05$

5.1 Hodinová spotreba plynu

- Max. hodinová spotreba podľa inšt. spotrebičov $B_{H,max} = 3,53 \text{ m}^3/\text{hod}$
- Max požadovaná spotreba plynu $B_{H,poz} = 3,53 \text{ m}^3/\text{hod}$

6. Technické riešenie POZ

6.1 Regulačná a meracia zostava MRZP

MRZP je osadená v skrinke vnútorných rozmerov 1,1 x 1,3 x 0,4 m, ktorá je umiestnená na fasáde objektu, prístup je voľný. Plynomerová zostava je existujúca. V rámci rekonštrukcie budú zdemontované existujúce NTL rozvody v rámci objektu a plynomerová zostava bude slúžiť na zásobovanie plynom pre novú kotolňu. Oceľové dvierka opatrit' otvormi pre odvetranie regulátora (plocha min. 0,06 m²) a označením podľa STN 38 6443, 38 6442, PTN 100 15 : Pozor plyn, Uzáver plynu, Plynomer, Zákaz fajčiť a manipulovať s ohňom v okruhu 1,5 m.



6.2 Ochrana potrubia voči účinkom elektrickej energie

Ochranu plynovodných potrubí voči účinkom elektrickej energie (ochrana pred dotykom podľa STN EN 33 2000-4-41) je potrebné urobiť pospájaním neživých častí a cudzích vodivých častí (vzájomné pospávanie úsekov rozvodov plynu medzi jednotl. spojmi, napr. vejárovými podložkami pod hlavičkami skrutiek) a napojením na uzem. sústavu objektu.

6.3 Rozvod plynu v objekte

Za fakturačným meraním plynu (v skrinke RMZP) bude plynovodné potrubie svetlosti DN 25(D32 PE) vedené v zemi smerom ku kotolni. Pred vstupom do kotolne bude osadená prechodka plast/ocel. Následne do priestorov kotolne cez obvodovú konštrukciu, kde vedené pod kotlami. Pri prestupe cez stenu bude potrubie uložené do ocelevej chráničky svetlosti DN 40, utesnené podľa STN 38 6450. Na vstupe do kotolne bude na potrubí osadený prevádzkový tlakomer (rozsah 0 až 6 kPa). Z prírodného potrubia budú odpojené prípojky ku kotlom, opatrené uzatváracou armatúrou spotrebičov.

Rozvody plynu budú urobené z plastového potrubia PE 100, SDR 11(vedených v zemi), resp. oceleových rúr bezšvíkových(vedených na povrchu), akosť 11 353.1 (STN 42 02 50) spájaných zváraním. Potrubia budú vedené popri stenách vo vzd. min. 100 mm od povrchu, uložené na konzolách, resp. závesoch. Pri prestupoch potrubí cez stavebné konštrukcie tieto osadiť do ocelevej chráničky, min. o dve DN väčšej ako dimenzia plynovodného potrubia, utesnenej pružným tmelom. Rozvod potrubí po vykonaní tlakových skúšok opatrit' dvojnásobným syntetickým náterom žltej farby.

6.4 Spotrebiče

Kotolňa bude vybavená zariadeniami, ktoré majú osvedčenú konštrukčnú dokumentáciu (vyhradené technické zariadenia podľa vyhl. 508 / 2009 Z.z.), platné vyhlásenie o zhode (určené výrobky podľa zák. č. 264 / 1999 Z.z.), prípadne inú sprievodnú dokumentáciu od výrobcu (distributéra).

Na pokrytie požadovaného tepelného výkonu budú inštalované dva nástenné kondenzačné kotle Buderus Logamax GB 162-35, výkon 35 kW. Kotle budú vybavené atmosferickým horákom na spaľovanie zemného plynu.

Technické parametre kotla Buderus Logamax GB162 výkonu 35 kW :

- menovitý výkon 5,8 – 32,7 kW
- normový stupeň využitia 98 až 109 % (kondenzácia)
- predpísané palivo zemný plyn
- spotreba plynu 3,53 Nm³/hod
- pripojenie plynu G 3/4"



6.5 Odvod spalín

Odvod spalín zo spaľovacieho priestoru kotlov bude riešený dymovodom z PPs potrubia (certifikovaný systém) svetlosti d 110 mm, napojeným do spoločného dymovodu a následne komínového telesa d 125 mm s nerezovou vložkou.

V dymovode budú umiestnené kontrolné a čistiace diely. Dymovod bude spádovaný smerom ku kotlom, aby všetok kondenzát stekal do kotlov a následne do kanalizácie. Komínové teleso bude vyvedené nad strechu polyfunkčného bytového domu, ukončené vyústovacou hlavicou.

Základné údaje :

- | | |
|---|------------------------|
| - vnútorný priemer komínového prieduchu | d 150 mm |
| - ukončenie komína | cca 11,4 m nad terénom |
| - účinná výška komína | cca 8,9 m |

7. Skúšky

Po zmontovaní budú rozvody zemného plynu podrobené po jednotlivých úsekoch skúškam na pevnosť a tesnosť podľa príslušných noriem a predpisov. O vykonaní skúšok bude vypracovaný zápis a následne môže byť urobená revízia a vypracovaná východisková revízna správa rozvodov plynu.

7.1 Skúšky STL rozvodov plynu – 90 kPa – pred regulátorom tlaku plynu

Po zmontovaní budú rozvody plynu od napojenia po regulátor tlaku plynu podrobené skúškam na tlak a tesnosť podľa STN EN 15001-1, čl. 6.4, 9.4 a prílohy B.2. B.3 a B.4.

Skúšobný pretlak (STP) bude 1,75 násobok prevádzkového tlaku (DP), t.z. $90 \times 1,75 = 158$ kPa, meraný tlakomerom rozsahu 0 – 1 MPa, trieda presnosti min 1%. Skúšobným médiom bude vzduch.

Skúška pevnosti ocelových potrubí (čl. 9.4.4) bude v trvaní min. 15 minút, plastových potrubí PE (príloha B.4, tab. B.1) v trvaní 8 hodín, počas tejto doby nesmie poklesnúť tlak plynu o viac ako 5% skúšobného tlaku (príloha B.2.5)

Skúška tesnosti bude nasledovať po skúške pevnosti. Skúška ocelových potrubí (čl. 9.4.5) a plastových potrubí (príloha B.4, tab. B.1) bude vyhovujúca, ak počas trvania skúšky - 1 hodina, nenastane úbytok skúšobného tlaku.

Tesnosť spojov a armatúr bude potrebné overiť taktiež vizuálne za pomoci penotvorného roztoku.



7.2 Tlakové skúšky - NTL potrubia

Po zmontovaní budú rozvody plynu podrobené skúškam na tlak a tesnosť podľa STN EN 1775, časť VI, čl. 6.5 a 6.6.

Skúšobný pretlak pri NTL rozvodoch plynu bude 15 kPa (min. 2,5 násobok prevádzkového tlaku, max. 15 kPa), meraný rozsahu 0 – 60 kPa, trieda presnosti 1, resp. vodným U-manometrom, presnosť merania 1 % (citlivosť 10 Pa. Skúšobným médiom bude vzduch.

Rozvody potrubí budú postupne natlakované na hodnotu skúšobného pretlaku a po 15 minútovom ustálení tlaku môže byť urobená tlaková skúška pevnosti potrubí. Skúška bude vyhovujúca, ak nenastane úbytok tlaku po dobu min. 30 minút (čas trvania skúšky).

Po tlakovej skúške bude urobená skúška tesnosti - skúšobný pretlak 15 kPa, dĺžka trvania 30 minút.

Skúška bude vyhovujúca, ak po dobu trvania skúšky nenastane úbytok tlaku. Tesnosť spojov a armatúr bude potrebné overiť ešte aj penotvorným roztokom.

O vykonaní skúšky bude vypracovaný zápis a následne môže byť urobená revízia a vypracovaná východisková revízna správa plynového odberného zariadenia kotolne. Vpustenie plynu do potrubia a uvedenie zariadení do prevádzky vykonajú osoby k tomu oprávnené podľa príslušných vyhlášok a predpisov (Vyhl. č. 508/2009).

8. Uvedenie do prevádzky, prevádzkové požiadavky

8.1 Uvedenie do prevádzky, odovzdanie

Vpustenie plynu do potrubia a uvedenie zariadení do prevádzky vykonajú osoby k tomu oprávnené - odborný pracovník podľa príslušných vyhlášok a predpisov (Vyhl. č. 508/2009 Z.z.). Pri odovzdaní a prevzatí rozvodov plynu a plynového odberného zariadenia dodávateľ predloží predovšetkým nasledujúcu dokumentáciu : osvedčenie konštrukčnej dokumentácie rozvodu plynu, zápis o tlakovej a tesnostnej skúške odberného plynového zariadenia, správu o odbornej prehliadke a skúške plynového zariadenia (tzv. východzia revízna správa), zápis o vykonaní prevádzkovej skúšky a o prevádzkovom školení obsluhy, zápis o vpustení plynu, výkres skutočného vyhotovenia so zakreslenými zmenami voči projektovej dokumentácii, osvedčenia o akosti a kompletnosti použitého materiálu (potrubia, armatúry, tvarovky ...)

8.2 Prevádzkové požiadavky

Počas prevádzkovania sa bude užívateľ riadiť predovšetkým ustanoveniami STN 07 0703, STN 38 6405, Vyhl. č. 508/2009 Z.z. a Vyhl. č. 25/1984 Zb.

Prevádzkovateľ je povinný vypracovať prevádzkový poriadok kotolne, zabezpečiť zaškolenie obsluhy. V priestore kotolne bude vyvesená technologická schéma kotolne, schéma odberného plynového zariadenia, ako aj príslušenstvo kotolne podľa Vyhl. č.25/1984 Zb.

Chod kotolne bude automatizovaný, preto bude potrebný iba občasný dozor v pravidelných intervaloch stanovených v prevádzkovom predpise (doporučujeme kontrolu 3 x denne). Obsluha

kotolne musí mať potrebné skúšky z prevádzkovania vyhradených plynových a tlakových



zariadení, obsluhy elektrických zariadení a pod., musí spĺňať požiadavky Vyhl. SÚBP č. 25/1984 Zb., § 14, čl. 2 (osvedčenie o spôsobilosti kuriča na samostatnú obsluhu nízkotlakových kotlov s menovitým výkonom do 100 kW, vydané odborne spôsobilou osobou podľa Vyhl. 508/2009 Z.z., musí byť zaškolená servisnými technikmi na prevádzkovanie a údržbu jednotlivých technologických zariadení.

Vyhradené techn. zariadenia budú podliehať pravidelným odbor. prehliadkam (Príloha č.5 Vyhl. č. 508/2009 Z.z.) :

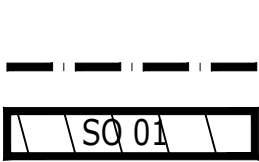
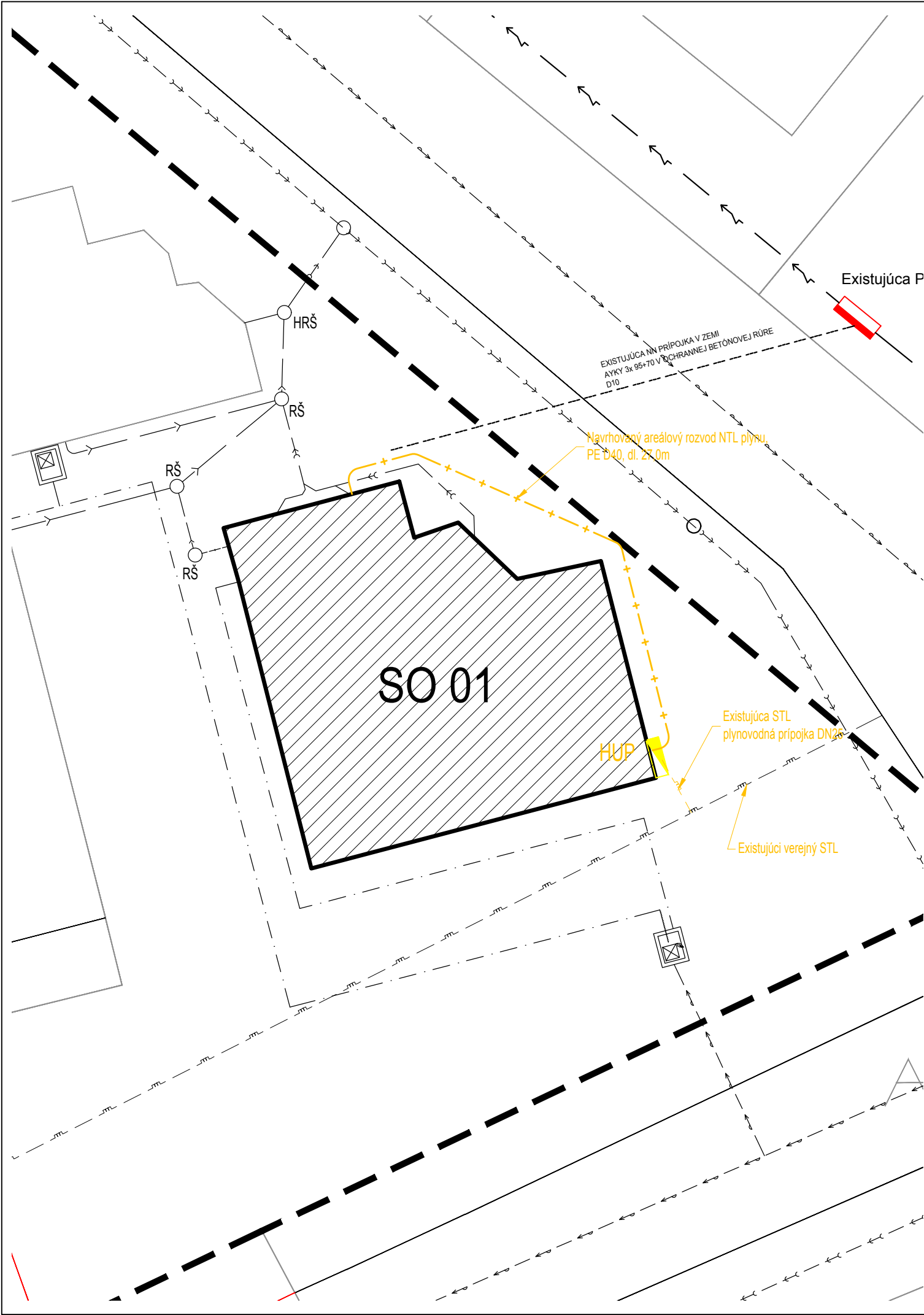
- plynové zariadenie skupiny B g) odborná prehliadka v intervale 3 roky, skúška v intervale 6 rokov

- plynové zariadenie skupiny B h) odborná prehliadka v intervale 1 rok, skúška v intervale 3 roky

Uvedené skúšky a prehliadky bude vykonávať odb. pracovník so spôsobilosťou v zmysle §15 Vyhl. č.508/2009 Z.z.

V Bratislave 03/2017

Vypracoval: Ing. Juraj Herda



OBJEKTY A HRANICE

HRANICA POZEMKU

NAVRHOVANÝ OBJEKT-RODINNÝ DOM

EXISTUJÚCE VEREJNÉ INŽINIERSKE SIEŤE

EXISTUJÚCI VEREJNÝ VODOVOD

EXISTUJÚCA VEREJNÁ KANALIZÁCIA

EXISTUJÚCI VEREJNÝ STL PLYNOVOD

EXISTUJÚCE PRIPOJENIA NA VEREJNÉ INŽ. SIEŤE

VODOVODNÁ PRÍPOJKA rPE DN80

JEDNOTNÁ KANALIZAČNÁ PRÍPOJKA DN200

STL PLYNOVÁ PRÍPOJKA DN25

EXISTUJÚCE AREÁLOVÉ ROZVODY INŽINIERSKÝCH SIEŤÍ

AREÁLOVÁ ČASŤ VODOVODNEJ PRÍPOJKY

JEDNOTNÁ AREÁLOVÁ KANALIZÁCIA

NAVRHOVANÉ DOMOVÉ ROZVODY INŽINIERSKÝCH SIEŤÍ

AREÁLOVÁ ČASŤ VODOVODNEJ PRÍPOJKY HDPE D40

AREÁLOVÁ ČASŤ KANALIZAČNEJ PRÍPOJKY DN 125

DAŽĎOVÁ KANALIZÁCIA DN 125

AREÁLOVÝ ROZVOD NTL PLYNU, PE D40

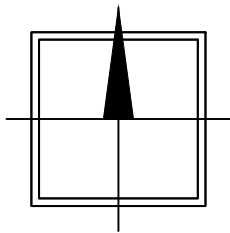
EXISTUJÚCE OBJEKTY NA INŽINIERSKÝCH SIEŤACH

HLAVNÁ REVÍZNA ŠACHTA KANALIZAČNEJ PRÍPOJKY

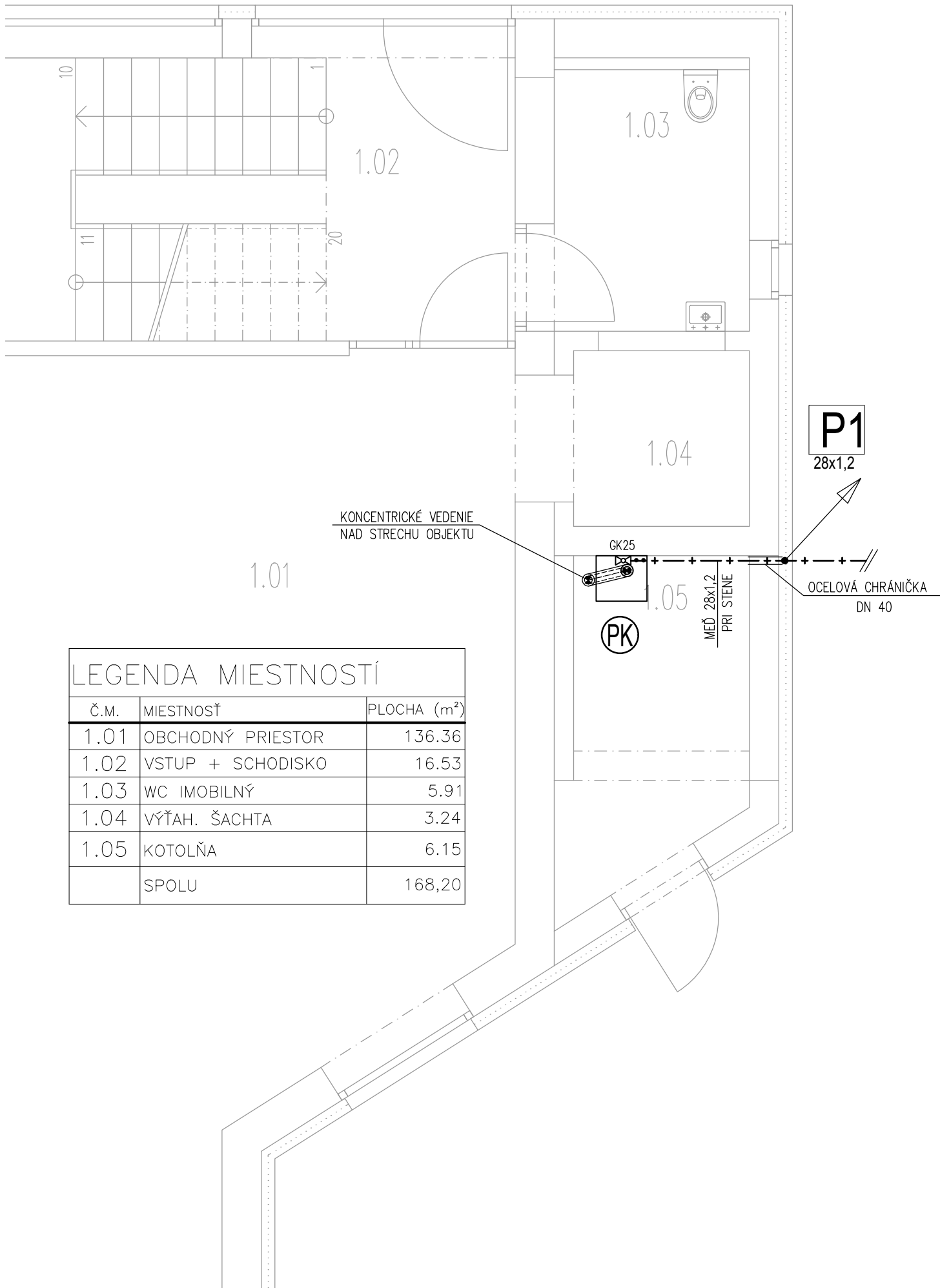
VODOMERNÁ ŠACHTA

REVÍZNA ŠACHTA NA AREÁLOVEJ KANALIZÁCII

EXISTUJÚCI HLAVNÝ UZÁVER PLYNU + PLYNOMER + REGULÁTOR TLAKU PLYNU



STUPEŇ PD: PROJEKT PRE STAVEBNÉ POVOLENIE											INVESTOR:																							
SPRACOVATEĽ ČASTI: atelier yesss s.r.o., Popradská 34A, 821 06 Bratislava						HLAVNÝ PROJEKTANT:			ZODPOVEDNÝ PROJEKTANT:			VÝPRACOVAL:			Mesto Dudince, Okružná 212 Dudince, 96271																			
						Ing. arch. Juraj Skupil			Ing. Norbert Jókay			Ing. Juraj Herda																						
SPRACOVATEĽ ČASTI: BEELI BEELI s.r.o., Ing. Ladislav BALOG Bojná 329 956 01 BOJNÁ						NÁZOV A MIESTO STAVBY:									ZÁK. ČÍSLO:		17-6016																	
						Polyfunkčný objekt Paloma Okružná 122, k.ú.: Dudince p.č.: 171/1, 3, 5									FORMÁT:		2xA4																	
															MIERKA:		m 1:200																	
															DÁTUM:		03/2017																	
															NÁZOV VÝKRESU:									STAVEBNÝ OBJEKT:										
PROFESIA: Plynofikácia						601602									P		L		000100															
																					ČASŤ:			E.1.1.7			ZÁKAZKA		STUPEŇ	PROFESIA		ČÍSLO VÝKRESU		REVÍZIA



LEGENDA MIESTNOSTÍ		
Č.M.	MIESTNOSŤ	PLOCHA (m²)
1.01	OBCHODNÝ PRIESTOR	136.36
1.02	VSTUP + SCHODISKO	16.53
1.03	WC IMOBILNÝ	5.91
1.04	VÝŤAH. ŠACHTA	3.24
1.05	KOTOLŇA	6.15
	SPOLU	168,20

LEGENDA OZNAČENÍ:

- Px

28x1,2

DOMOVÝ ROZDOVU PLYNU, STÚPACIE POTRUBIE
- POTRUBIE PLYNU STÚPA
- POTRUBIE PLYNU KLESÁ

LEGENDA PREDMETOV:

- PK

PLYNOVÝ ZÁVESNÝ KONDENZAČNÝ KOTOL
BUDERUS LOGAMAX PLUS GB162-35, Q=33,5kW
MAX. SPOTREBA PLYNU 3,53 m3/hod

LEGENDA INŠTALÁCIÍ A ARMATÚR:

- + — + —

NTL DOMOVÝ ROZVOD ZEMNÉHO PLYNU
Z MEDEŇÉHO POTRUBIA
- + — + —

OCELOVÁ CHRÁNIČKA NA POTRUBÍ
- GK

PLYNOVÝ GULOVÝ KOHÚT DN25

TÁTO DOKUMENTÁCIA JE DUŠEVNÝM MAJETKOM AUTOROV A JEJ POUŽITIE PODLIEHA AUTORSKÉMU ZÁKONU.

STUPEŇ PD:										INVESTOR:																																																																																																																																																																																																																																																																																																																																																																																																																																																																																																																																																																																																																																																																																																																																																																																																																																																																																																																																																																																																																																																																																																																																																																																																																																																																																																																																																																																																																																																																																																																																																																																																																																																																																																																																																																																																																																																																																																																																																																																																																																																																																																																																																																																																																																																																																																																																																																																																																																																																																																																																																																																																																																																																																																																																																																																												
SPRACOVATEL ČASTI: atelier yesss s.r.o., Popradská 34A, 821 06 Bratislava										HLAVNÝ PROJEKTANT:					ZODPOVEDNÝ PROJEKTANT:					VYPRACOVAL:					Mesto Dudince, Okružná 212 962 71, Dudince																																																																																																																																																																																																																																																																																																																																																																																																																																																																																																																																																																																																																																																																																																																																																																																																																																																																																																																																																																																																																																																																																																																																																																																																																																																																																																																																																																																																																																																																																																																																																																																																																																																																																																																																																																																																																																																																																																																																																																																																																																																																																																																																																																																																																																																																																																																																																																																																																																																																																																																																																																																																																																																																																																																																																																													
										Ing. arch. Juraj Skupil					Ing. Norbert Jókay					Ing. Juraj Herda																																																																																																																																																																																																																																																																																																																																																																																																																																																																																																																																																																																																																																																																																																																																																																																																																																																																																																																																																																																																																																																																																																																																																																																																																																																																																																																																																																																																																																																																																																																																																																																																																																																																																																																																																																																																																																																																																																																																																																																																																																																																																																																																																																																																																																																																																																																																																																																																																																																																																																																																																																																																																																																																																																																																																																																		
										NÁZOV A MIESTO STAVBY:										ZÁK. ČÍSLO:					17-6016																																																																																																																																																																																																																																																																																																																																																																																																																																																																																																																																																																																																																																																																																																																																																																																																																																																																																																																																																																																																																																																																																																																																																																																																																																																																																																																																																																																																																																																																																																																																																																																																																																																																																																																																																																																																																																																																																																																																																																																																																																																																																																																																																																																																																																																																																																																																																																																																																																																																																																																																																																																																																																																																																																																																																																													
SPRACOVATEL ČASTI: BEELI										Polyfunkčný objekt Paloma															FORMÁT:					2xA4																																																																																																																																																																																																																																																																																																																																																																																																																																																																																																																																																																																																																																																																																																																																																																																																																																																																																																																																																																																																																																																																																																																																																																																																																																																																																																																																																																																																																																																																																																																																																																																																																																																																																																																																																																																																																																																																																																																																																																																																																																																																																																																																																																																																																																																																																																																																																																																																																																																																																																																																																																																																																																																																																																																																																																								
										Okružná 122, k.ú.: Dudince															MIERKA:					m 1:75																																																																																																																																																																																																																																																																																																																																																																																																																																																																																																																																																																																																																																																																																																																																																																																																																																																																																																																																																																																																																																																																																																																																																																																																																																																																																																																																																																																																																																																																																																																																																																																																																																																																																																																																																																																																																																																																																																																																																																																																																																																																																																																																																																																																																																																																																																																																																																																																																																																																																																																																																																																																																																																																																																																																																																								
																									p.č.: 171/1, 3, 5										DÁTUM:					03/2017																																																																																																																																																																																																																																																																																																																																																																																																																																																																																																																																																																																																																																																																																																																																																																																																																																																																																																																																																																																																																																																																																																																																																																																																																																																																																																																																																																																																																																																																																																																																																																																																																																																																																																																																																																																																																																																																																																																																																																																																																																																																																																																																																																																																																																																																																																																																																																																																																																																																																																																																																																																																																																																																																																																																																														
NÁZOV VÝKRESU:										STAVEBNÝ OBJEKT:																																																																																																																																																																																																																																																																																																																																																																																																																																																																																																																																																																																																																																																																																																																																																																																																																																																																																																																																																																																																																																																																																																																																																																																																																																																																																																																																																																																																																																																																																																																																																																																																																																																																																																																																																																																																																																																																																																																																																																																																																																																																																																																																																																																																																																																																																																																																																																																																																																																																																																																																																																																																																																																																																																																																																																																												
BEELI s.r.o., Ing. Ladislav BALOG Bojná 329 956 01 BOJNÁ										Pôdorys 1.NP															SO 01																																																																																																																																																																																																																																																																																																																																																																																																																																																																																																																																																																																																																																																																																																																																																																																																																																																																																																																																																																																																																																																																																																																																																																																																																																																																																																																																																																																																																																																																																																																																																																																																																																																																																																																																																																																																																																																																																																																																																																																																																																																																																																																																																																																																																																																																																																																																																																																																																																																																																																																																																																																																																																																																																																																																																																													
										PROFESIA:										6					0					1					6					0					2					P					L					0					0					0					2					0					0																																																																																																																																																																																																																																																																																																																																																																																																																																																																																																																																																																																																																																																																																																																																																																																																																																																																																																																																																																																																																																																																																																																																																																																																																																																																																																																																																																																																																																																																																																																																																																																																																																																																																																																																																																																																																																																																																																																																																																																																																																																																																																																																																																																																																																																																																																																																																																																																																																																																																																																																																																																																																																																																																																																	
										Plynofikácia																																																																																																																																																																																																																																																																																																																																																																																																																																																																																																																																																																																																																																																																																																																																																																																																																																																																																																																																																																																																																																																																																																																																																																																																																																																																																																																																																																																																																																																																																																																																																																																																																																																																																																																																																																																																																																																																																																																																																																																																																																																																																																																																																																																																																																																																																																																																																																																																																																																																																																																																																																																																																																																																																																																																																																																												