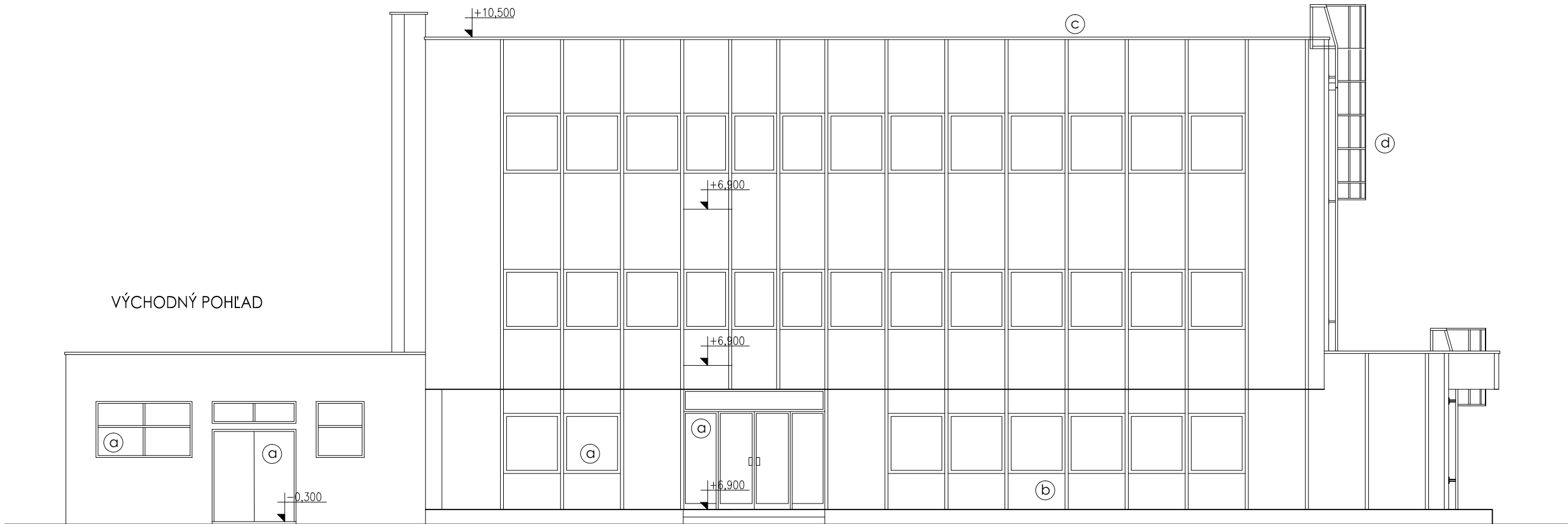
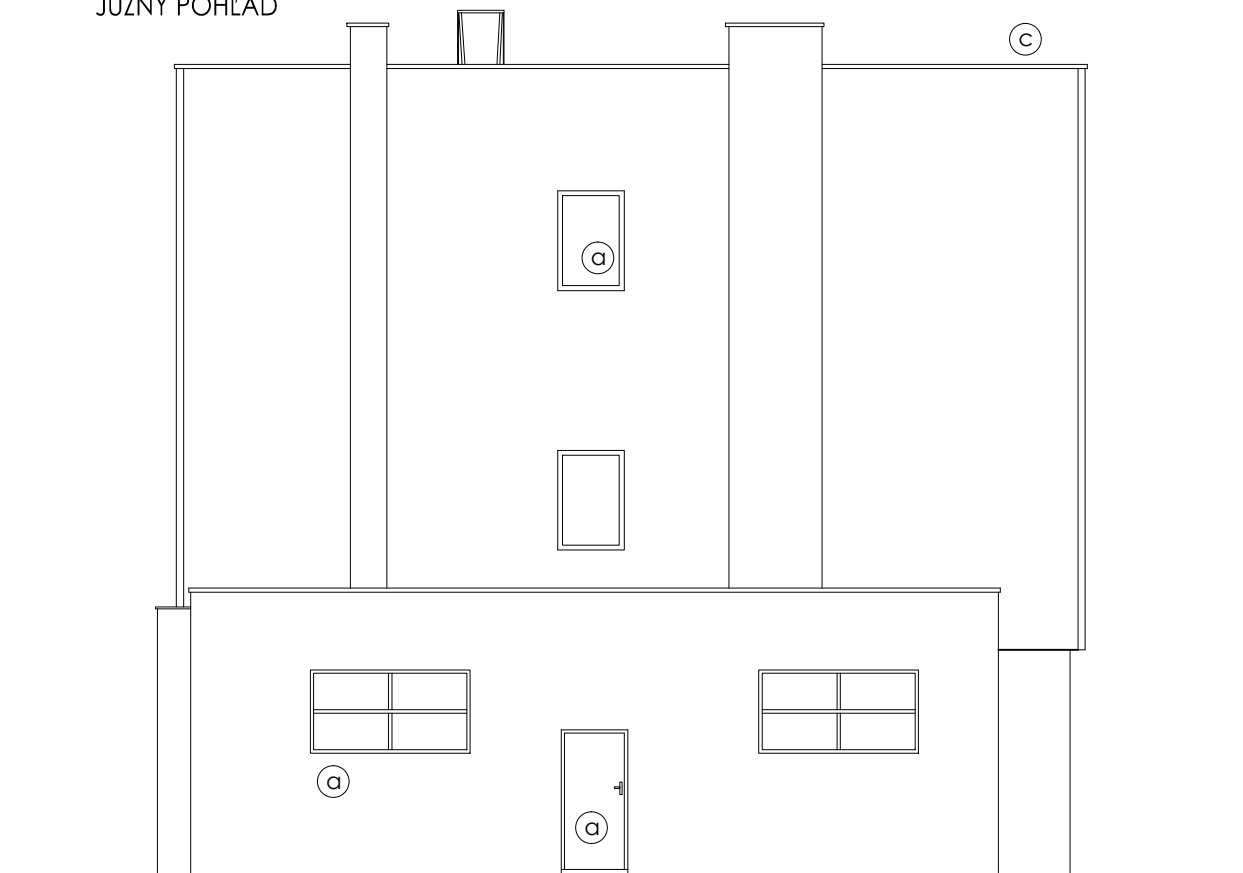


VÝCHODNÝ POHĽAD




JUŽNÝ POHĽAD



BÚRACIE PRÁCE:

- a) DEMONTÁŽ OKIEN, VSTUPNÝCH DVERÍ
- b) DEMONTÁŽ OBVODOVÉHO PLÁŠŤA SYSTÉMU KORD
- c) DEMONTÁŽ KLAMPIARSKYCH PRVKOV
- d) DEMONTÁŽ A SPATNÁ MONTÁŽ VÝLEZOVÝCH REBRÍKOV
- e) DEMONTÁŽ VRSTIEV STREŠNÉHO PLÁŠŤA AŽ PO VRSTVU BETÓNU
- f) DEMONTÁŽ PLECHOVÉHO KAZETOVÉHO PODHLADU
- g) DEMONTÁŽ ČADIČOVEJ ROHOŽI hr. cca 100mm V PODHLADE 3.NP
- h) ODSTRÁNĚ ŠACHTY VZT NA STRECHE

VYPRACOVAL	Ing. Miriam Suchomelová	 Priemyselná 1, 031 01 Liptovský Mikuláš kontakt: 0904047835	
INVESTOR	Technické služby, mestský podnik Banská Štiavnica, E.M. Šoltésovej 1, Banská Štiavnica		
MIESTO STAVBY	E.M. Šoltésovej 1, Banská Štiavnica		
NÁZOV STAVBY	REKONŠTRUKCIA A MODERNIZÁCIA AB ZA ÚČELOM ZNÍŽENIA ENERGETICKEJ NÁROČNOSTI		DÁTUM december 2016
DRUH VÝKRESU	VÝCHODNÝ A JUŽNÝ POHĽAD - JESTVUJÚCI STAV		FORMÁT 2 A4
			Č. ZÁKAZKY 31/2016
			STUPEŇ SP
		MIERKA 1:100	ČÍS. VÝKRESU 07