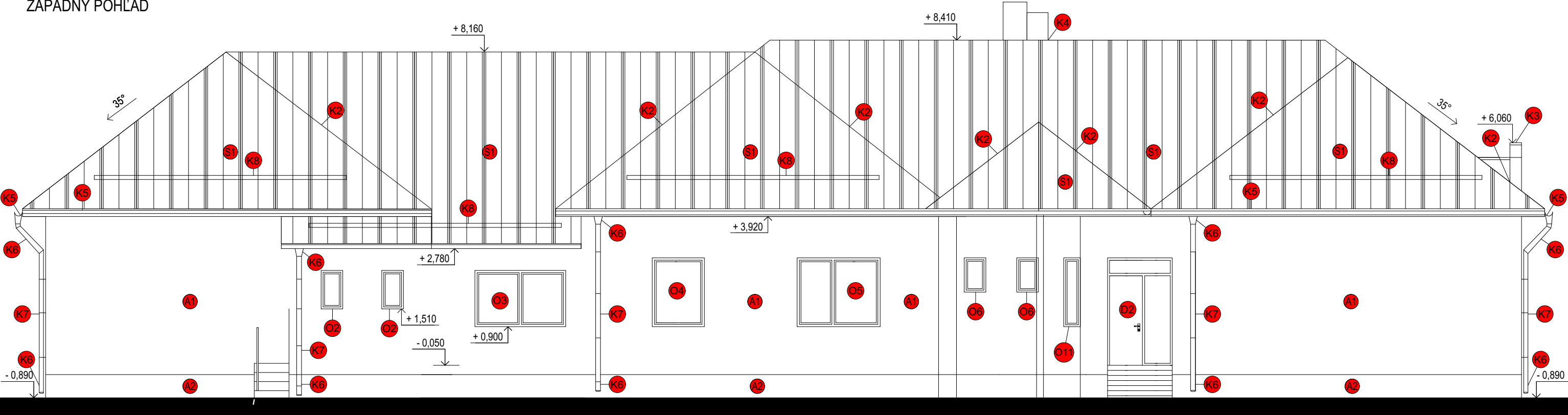
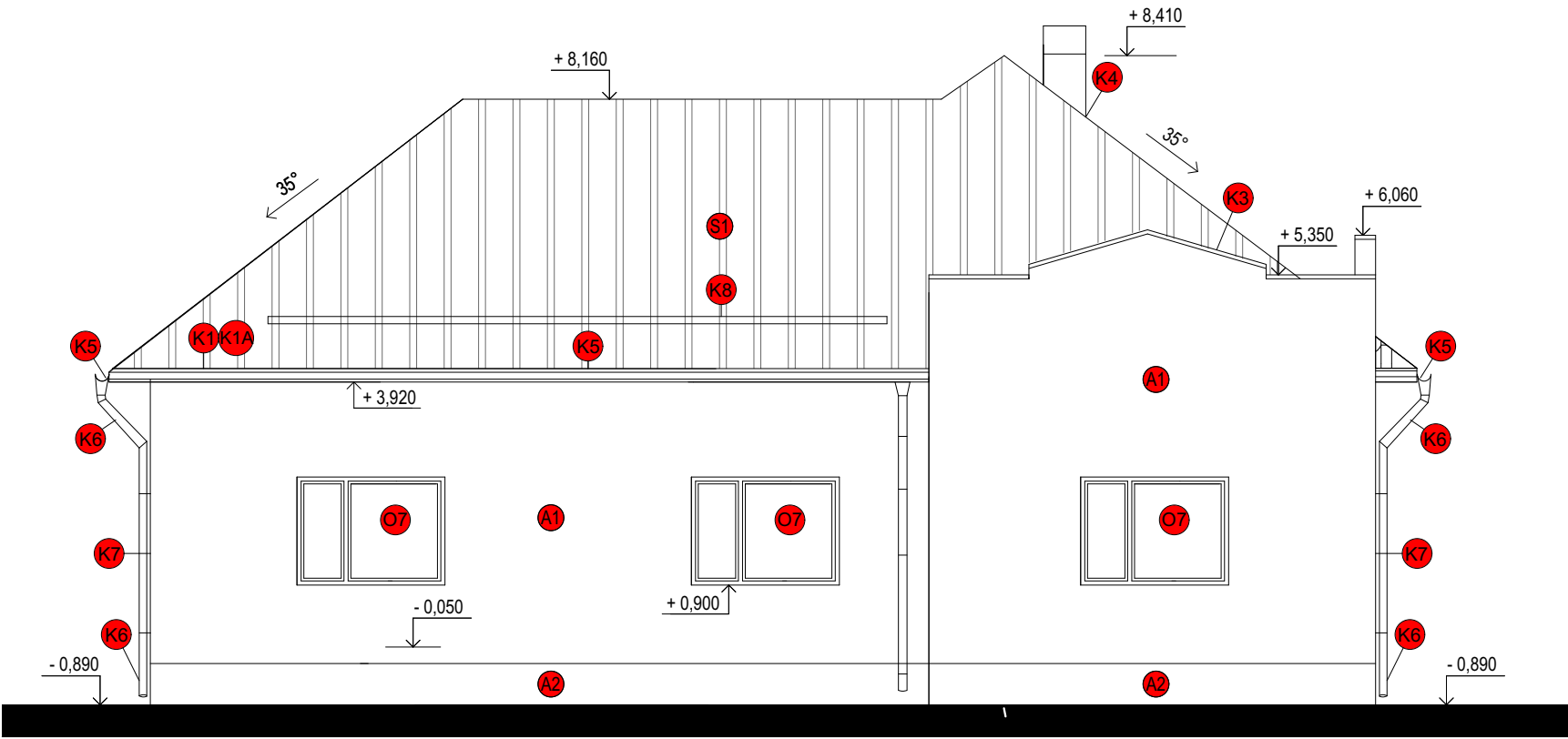


ZÁPADNÝ POHĽAD



JUŽNÝ POHĽAD



LEGENDA MATERIÁLOV

- PŮVODNÉ OBVODOVÉ NOSNÉ MURIVO Z PLNÝCH TEHÁL
HR. 500 mm
- NAVRHOVANÉ KONŠTRUKCIE
- A1

ZATEPLENIE OBVODOVÉHO PLÁŠŤA
KZS WEBER.THERM TERRANOVA NA BÁZE MINERÁLNEJ VLNY
HR. 150 mm + SILIKÓNOVÁ OMIETKA HR. ZRNA 2 mm;
SKLADBA viď. LEGENDA POUŽITÝCH MATERIÁLOV
- A2

ZATEPLENIE SOKLOVEJ ČASTI (DO 600 mm NAD TERÉN a
600 mm POD TERÉN) KZS WEBER.THERM TERRANOVA
NA BÁZE XPS HR. 150 mm + SILIKÓNOVÁ OMIETKA
HR. ZRNA 2 mm;SKLADBA viď. LEGENDA POUŽITÝCH MATERIÁLOV
- A3

ZATEPLENIE ŠTÍTOVEJ STENY (VNÚTORNÁ A BOČNÉ STRANY)
KZS WEBER.THERM TERRANOVA NA BÁZE MINERÁLNEJ VLNY
HR. 50 mm + SILIKÓNOVÁ OMIETKA HR. ZRNA 2 mm;
SKLADBA viď. LEGENDA POUŽITÝCH MATERIÁLOV
- O

OKAPOVÝ CHODNÍK
- ŠTRK, FR. 16-32 MM
- NOPOVÁ FÓLIA
- S1

STREŠNÁ KONŠTRUKCIA
SKLADBA viď. LEGENDA POUŽITÝCH
MATERIÁLOV
- O1 – O12

PLASTOVÉ OKENNÉ KONŠTRUKCIE
S IZOLAČNÝM TROJSKLOM ($U_g = 0,7 \text{ W/m}^2\text{K}$),
viď. VÝKAZ VÝPLŇOVÝCH KONŠTRUKCIÍ
- D1 – D3

PLASTOVÉ DVERNÉ KONŠTRUKCIE
viď. VÝKAZ VÝPLŇOVÝCH KONŠTRUKCIÍ
- K1 – K8

KLAMPIARSKÉ VÝROBKY
viď. VÝKAZ KLAMPIARSKYCH VÝROBKOV

manažér projektu /project manager/:		autorizácia /authorization/:		<div>Ing. Rastislav SLODIČÁK</div> <div>projektovanie stavieb</div> <div>Lomnická 15</div> <div>Levoča 054 01</div> <div>IČO: 37477897</div> <div>mail: slodicak@levnet.sk</div>	
Ing. Rastislav SLODIČÁK					
zodpovedný projektant /responsible designer/:					
Ing. Rastislav SLODIČÁK					
vypracoval /elaborated by/:					
Ing. Rastislav SLODIČÁK					
kreslil /draw by/:					
Ing. Rastislav SLODIČÁK					
investor				čís. zákazky /job number/:	
/investor/ OBEC TURŇA NAD BODVOU				012017-3	
názov stavby /building name/:				dátum /date/:	
<div>ZATEPLENIE A VÝMENA OKIEN</div> <div>OcÚ Turňa nad Bodvou</div>				01/2017	
				formát /sheet size/:	
				2xA4	
miesto stavby /building area/:				stupeň PD /phase/:	
OBEC TURŇA NAD BODVOU , KOČICE - OKOLIE				SP	
objekt /object/:		OBECNÝ ÚRAD		mierka	
časť PD /part of project/:		ASR		/scale/:	
obsah výkresu /drawing title/:		POHĽAD JUŽNÝ A ZÁPADNÝ - NÁVRH		páre	
				/drawing set number/:	
				čís. výkresu	
				/drawing number/:	
				1:100	
				ASR-11	