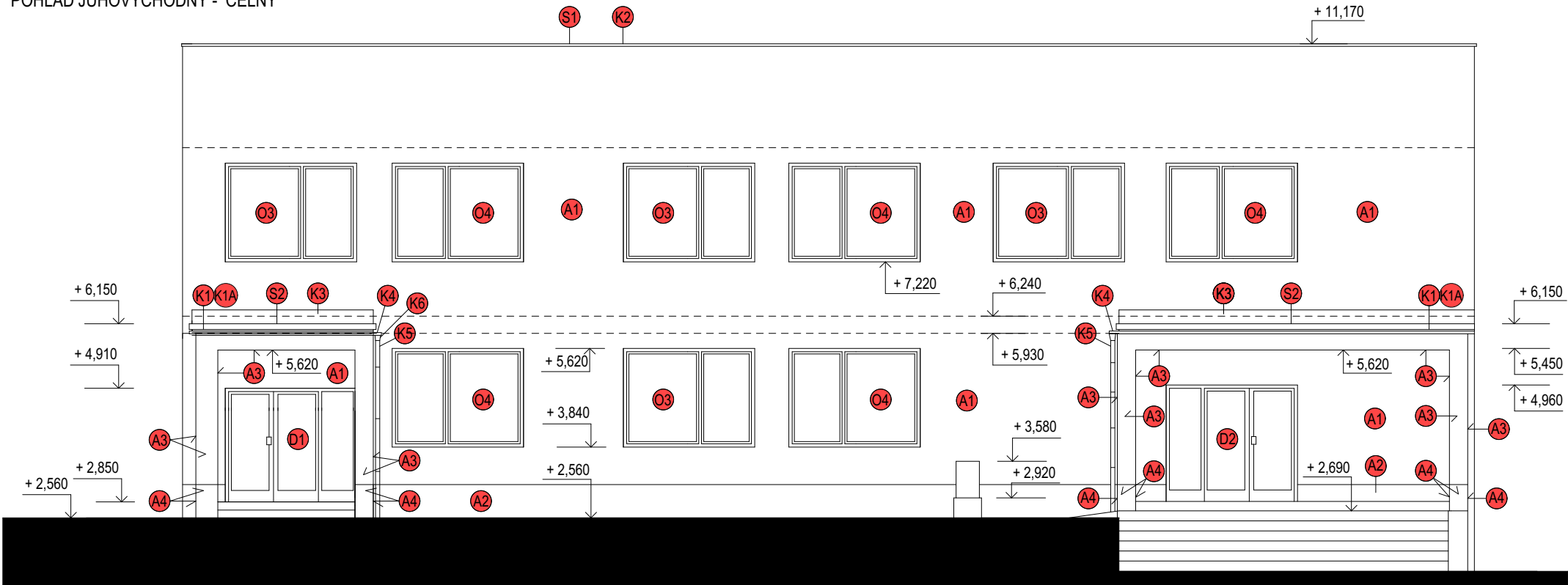
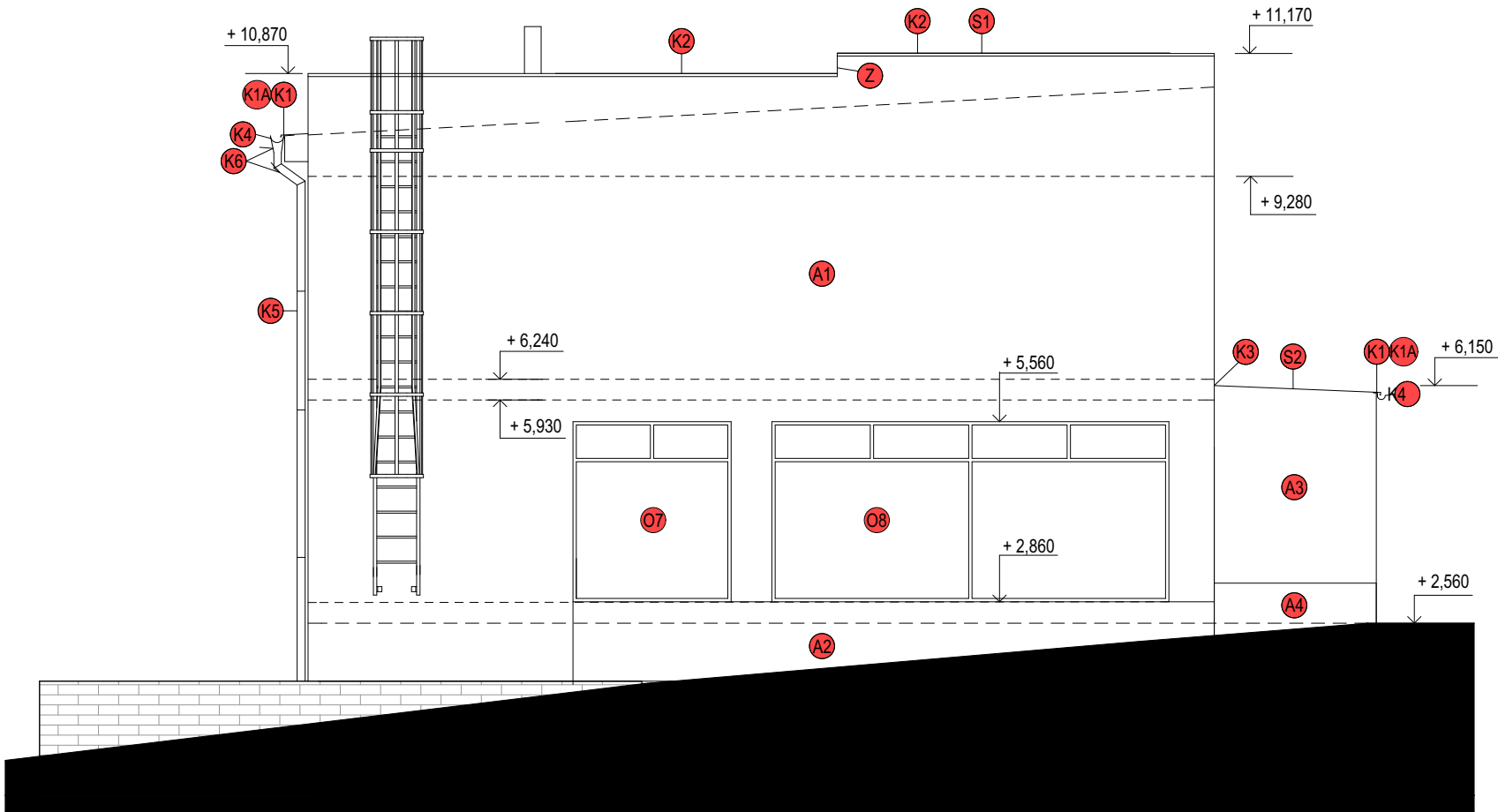


POHLAD JUHOVÝCHODNÝ - ČELNÝ



POHLAD JUHOZÁPADNÝ - BOČNÝ



LEGENDA

OBVODOVÉ STENY - ŽB KOŠTRUKCIA HR. 430 mm /PREDPOKLAD/

NAVRHOVANÉ KONŠTRUKCIE

**A1** ZATEPLENIE OBVODOVÉHO PLÁŠŤA  
KZS WEBER.THERM TERRANOVA NA BÁZE MINERÁLNEJ VLNY  
HR. 150 mm +SILIKÓNOVÁ OMIETKA HR. ZRNA 2 mm;  
SKLADBA viď. LEGENDA POUŽITÝCH MATERIÁLOV

**A2** ZATEPLENIE SOKLOVEJ ČASTI ( DO 600 mm NAD TERÉN )  
KZS WEBER.THERM TERRANOVA NA BÁZE XPS HR. 150 mm +  
SILIKÓNOVÁ OMIETKA HR. ZRNA 2 mm;  
SKLADBA viď. LEGENDA POUŽITÝCH MATERIÁLOV

**A3** ZATEPLENIE OBVODOVÉHO PLÁŠŤA VCHODOVÉHO PRÍSTREŠKU  
KZS WEBER.THERM TERRANOVA NA BÁZE MINERÁLNEJ VLNY  
HR. 30 mm +SILIKÓNOVÁ OMIETKA HR. ZRNA 2 mm;  
SKLADBA viď. LEGENDA POUŽITÝCH MATERIÁLOV

**A4** ZATEPLENIE SOKLOVEJ ČASTI PRÍSTREŠKU VCHODOVÉHO  
( DO 600 mm NAD TERÉN )  
KZS WEBER.THERM TERRANOVA NA BÁZE XPS HR. 30 mm +  
SILIKÓNOVÁ OMIETKA HR. ZRNA 2 mm;  
SKLADBA viď. LEGENDA POUŽITÝCH MATERIÁLOV

**Z** ZATEPLENIE ATIKY  
( KZS WEBER.THERM TERRANOVA )  
- TEP. IZOLÁCIA NA BÁZE MINERÁLNEJ VLNY HR. 150 mm  
- KONŠTRUKCIA ATIKY  
- TEP. IZOLÁCIA NA BÁZE MINERÁLNEJ VLNY HR. 50 mm

**O** OKAPOVÝ CHODNÍK  
- ŠTRK, FR. 16-32 MM ; ŠÍRKA. 500 mm )  
- NOPOVÝ FÓLIA

**O1 - O8** PLASTOVÉ OKENNÉ KONŠTRUKCIE S IZOLAČNÝM TROJSKLOM  
(  $U_g = 0,7 \text{ W/m}^2 \cdot \text{K}$  ), viď. VÝKAZ VÝPLŇOVÝCH KONŠTRUKCIÍ

**K1 - K7** KLAMPIARSKÉ VÝROBKY  
viď. VÝKAZ KLAMPIARSKÝCH VÝROBKOV

**S1 - S2** STREŠNÁ KONŠTRUKCIA  
SKLADBA viď. LEGENDA POUŽITÝCH MATERIÁLOV

**D1 - D2** PLASTOVÉ DVERNÉ KONŠTRUKCIE  
viď. VÝKAZ VÝPLŇOVÝCH KONŠTRUKCIÍ

POZNÁMKY

- ATIKA SA V JEDNEJ ČASTI DVIHNE O 300 mm PROSTREDNÍCTVOM EPS 100S  
hr. 3 x 100 mm, UKOTVÍ SA DO PŮVODNEJ KONŠTRUKCIE ATIKY

manažér projektu /project manager/:	autorizácia /authorization/:	<div>Ing. Rastislav SLODIČÁK</div> <div>projektovanie stavieb</div> <div>Lomnická 15</div> <div>Levoča 054 01</div> <div>IČO: 37477897</div> <div>mail: slodicak@levnet.sk</div>		
Ing. Rastislav SLODIČÁK				
zodpovedný projektant /responsible designer/:				
Ing. Rastislav SLODIČÁK				
vypracoval /elaborated by/:				
Ing. Rastislav SLODIČÁK				
kreslil /draw by/:				
Ing. Rastislav SLODIČÁK				
investor				
/investor/: OBEC BUZICA				
názov stavby /building name/:				
<div>ZATEPLENIE A VÝMENA OKIEN</div> <div>ZDRAVOTNÍCKEHO CENTRA BUZICA</div> <div>miesto stavby /building area/: OBEC BUZICA , KOČICE - OKOLIE</div>		čís. zákazky /job number/:	012017-2	
		dátum /date/:	01/2017	
		formát /sheet size/:	2xA4	
		stupeň PD /phase/:	SP	
objekt /object/:	ZDRAVOTNÍCKE CENTRUM	mierka /scale/:	páre /drawing set number/:	čís. výkresu /drawing number/:
časť PD /part of project/:	ASR	1:100		ASR-14
obsah výkresu /drawing title/:	POHĽAD JV A JZ - NAVRHOVANÝ STAV			