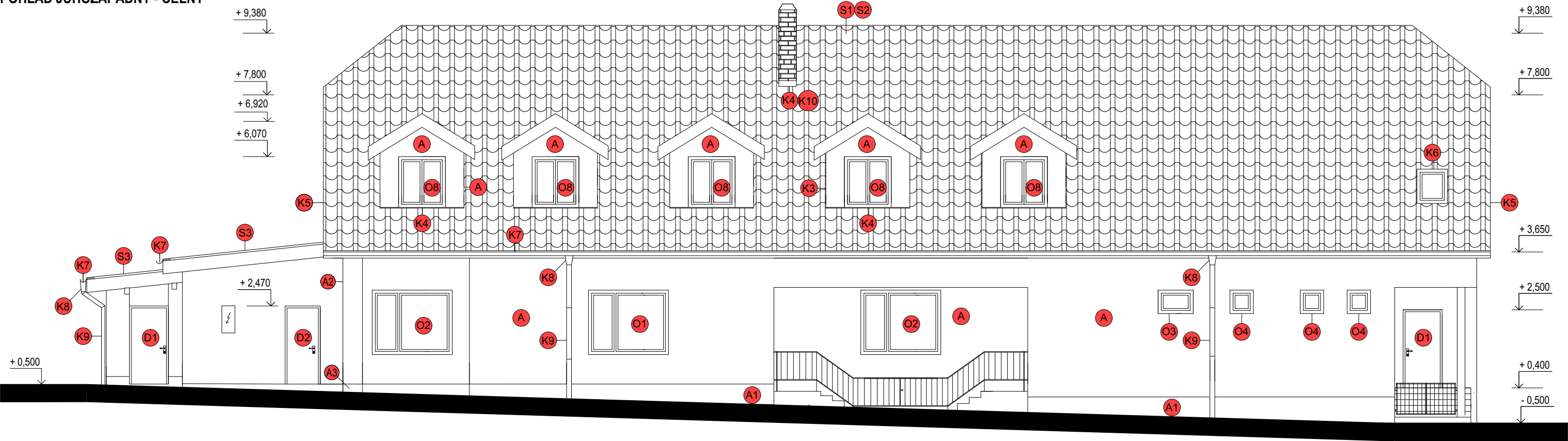
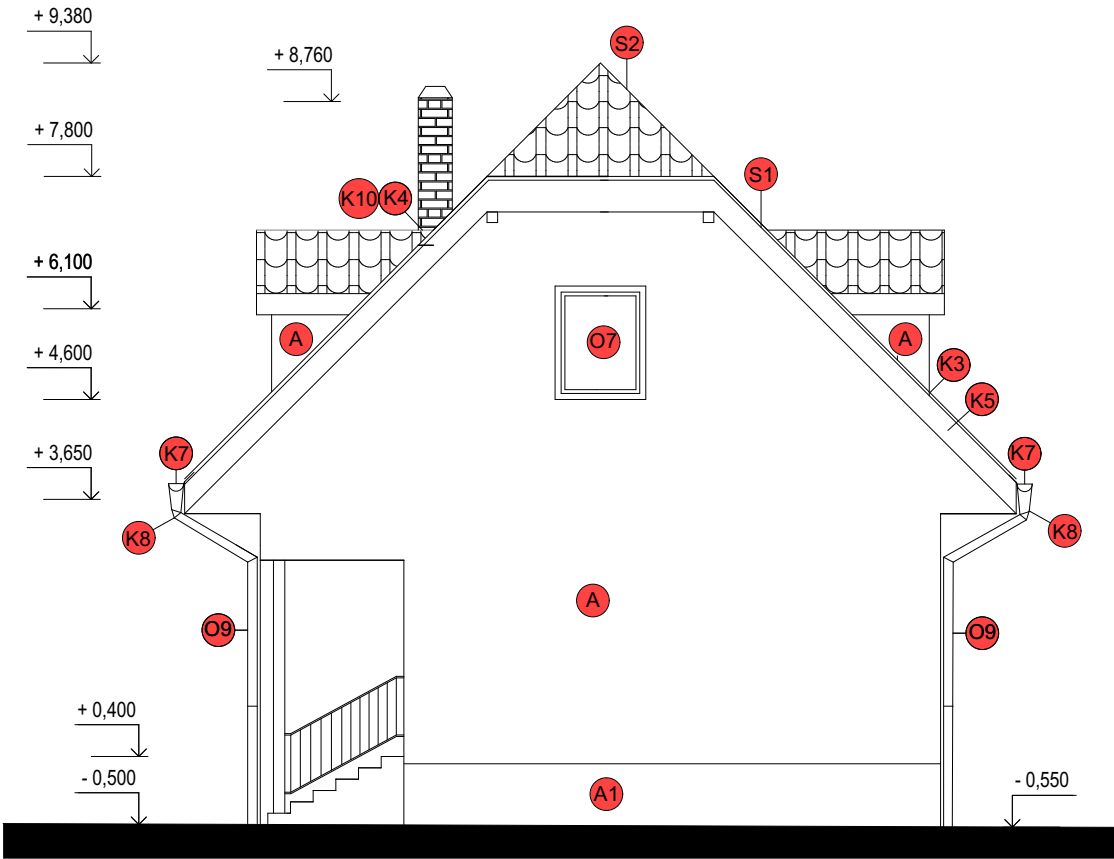


POHLAD JUHOZÁPADNÝ - ČELNÝ



POHLAD JUHOVÝCHODNÝ - BOČNÝ



LEGENDA

- NAVRHOVANÉ KONŠTRUKCIE**
- A** ZATEPLENIE OBVODOVÉHO PLÁŠŤA
KZS WEBER.THERM TERRANOVA NA BÁZE MINERÁLNEJ VLNY HR. 150 mm + SILIKÓNOVÁ OMIETKA HR. ZRNA 2 mm;
SKLADBA viď. LEGENDA POUŽITÝCH MATERIÁLOV
 - A1** ZATEPLENIE SOKLOVEJ ČASTI
(DO 600 mm NAD TERÉN a 600 mm POD TERÉN)
KZS WEBER.THERM TERRANOVA NA BÁZE XPS HR. 150 mm + SILIKÓNOVÁ OMIETKA HR. ZRNA 2 mm;
SKLADBA viď. LEGENDA POUŽITÝCH MATERIÁLOV
 - A2** ZATEPLENIE STĽPA
KZS WEBER.THERM TERRANOVA NA BÁZE MINERÁLNEJ VLNY HR. 30 mm + SILIKÓNOVÁ OMIETKA HR. ZRNA 2 mm (SYSTÉM WEBER);
SKLADBA viď. LEGENDA POUŽITÝCH MATERIÁLOV
 - A3** ZATEPLENIE STĽPA V SOKLOVEJ ČASTI (DO 600 mm NAD TERÉN)
KZS WEBER.THERM TERRANOVA NA BÁZE XPS HR. 30 mm + SILIKÓNOVÁ OMIETKA HR. ZRNA 2 mm (SYSTÉM WEBER);
SKLADBA viď. LEGENDA POUŽITÝCH MATERIÁLOV
 - O1 – O9** PLASTOVÉ OKENNÉ KONŠTRUKCIE S IZOLAČNÝM TROJSKLOM
($U_g = 0,7 \text{ W/m}^2 \cdot K$), viď. VÝKAZ VÝPLŇOVÝCH KONŠTRUKCIÍ
 - D1 – D2** PLASTOVÉ DVERNÉ KONŠTRUKCIE
viď. VÝKAZ VÝPLŇOVÝCH KONŠTRUKCIÍ
 - K1 – K11** KLAMPIARSKÉ VÝROBKY
viď. VÝKAZ KLAMPIARSKÝCH VÝROBKOV
 - S1 – S3** STREŠNÁ KONŠTRUKCIA
SKLADBA viď. LEGENDA POUŽITÝCH MATERIÁLOV
 - O** OKAPOVÝ CHODNÍK
- ŠTRK, FR. 16-32 MM
- NOPOVÁ FÓLIA

manažér projektu /project manager/:		autorizácia /authorization/:		<div>Ing. Rastislav SLODIČÁK</div> <div>projektovanie stavieb</div> <div>Lomnická 15</div> <div>Levoča 054 01</div> <div>IČO: 37477897</div> <div>mail: slodicak@levnet.sk</div>		
Ing. Rastislav SLODIČÁK						
zodpovedný projektant /responsible designer/:						
Ing. Rastislav SLODIČÁK						
vypracoval /elaborated by/:						
Ing. Rastislav SLODIČÁK						
kreslil /draw by/:						
Ing. Rastislav SLODIČÁK						
investor				čís. zákazky /job number/:		
/investor/: OBEC HÁJ				012017-1		
názov stavby /building name/:				dátum /date/:		
<div>ZATEPLENIE A VÝMENA OKIEN</div> <div>OcÚ HÁJ</div>				01/2017		
				formát /sheet size/:		
				2xA4		
miesto stavby /building area/:				stupeň PD /phase/:		
OBEC HÁJ , KOČICE - OKOLIE				SP		
objekt /object/:		OBECNÝ ÚRAD - VIACÚČELOVÁ BUDOVA		mierka /scale/:	páre /drawing set number/:	čís. výkresu /drawing number/:
časť PD /part of project/:		ASR				
obsah výkresu /drawing title/:		POHLADY JV a JZ - NAVRHOVANÝ STAV				
				1:100		ASR-12