

POZNÁMKY :

- VÝSTUŽ BUDE STYKOVANÁ PRESAHOŇ.
- VÝSTUŽ KÓTOVANÁ V OSI V mm.
- POLOŽKY "16" "17" "24" "25" STYKOVÁŤ NA POLOŽKU "7" S PRESAHOŇ 500mm.
- POLOŽKU "13" OCHRÁNIŤ EPOXIDOVÝM NÁTEROM (50mm NA OBE STRANY OD PRACOVNEJ ŠKÁRY) .
- V MIESTE PRESTUPU DRENÁŽE VÝSTUŽ VYREZAŤ

POUŽITÉ MATERIÁLY

KONŠTRUKČNÝ CELOK	PEVNOSTNÁ TRIEDA	KRYTIE Čnin	KRYTIE Čnen	BETONÁRSKA VÝSTUŽ
OPORA, KRÍDLA	C 30/37	35 mm	45 mm	B 500B

PRÁVŮHLÝ HAK

SLUČKA

PŮLROVNÝ HAK

PRÁVŮHLÝ HAK

SLUČKA

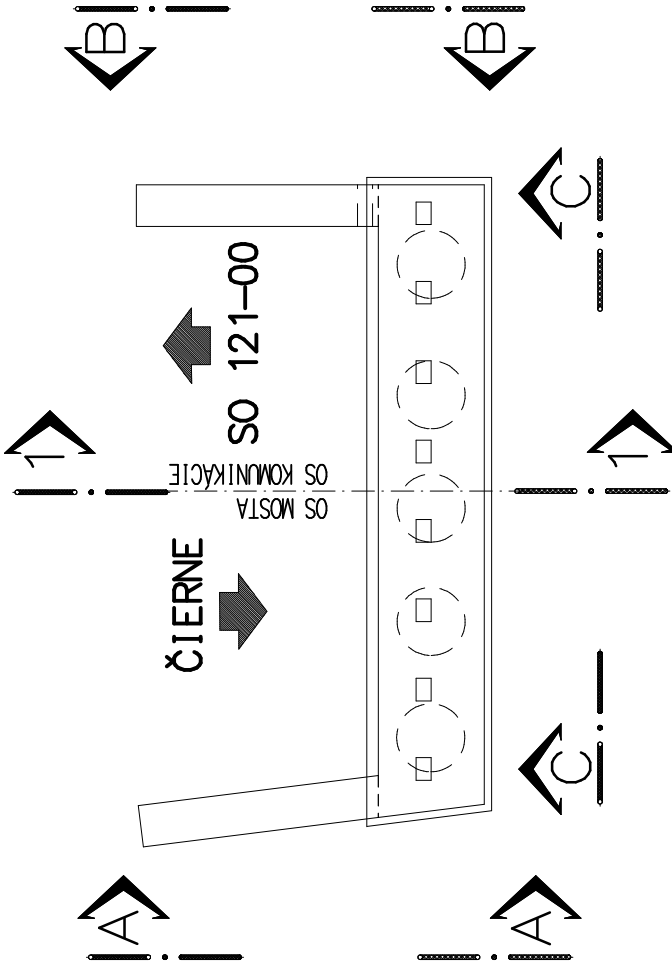
PŮLROVNÝ HAK

PRÁVŮHLÝ HAK

SLUČKA

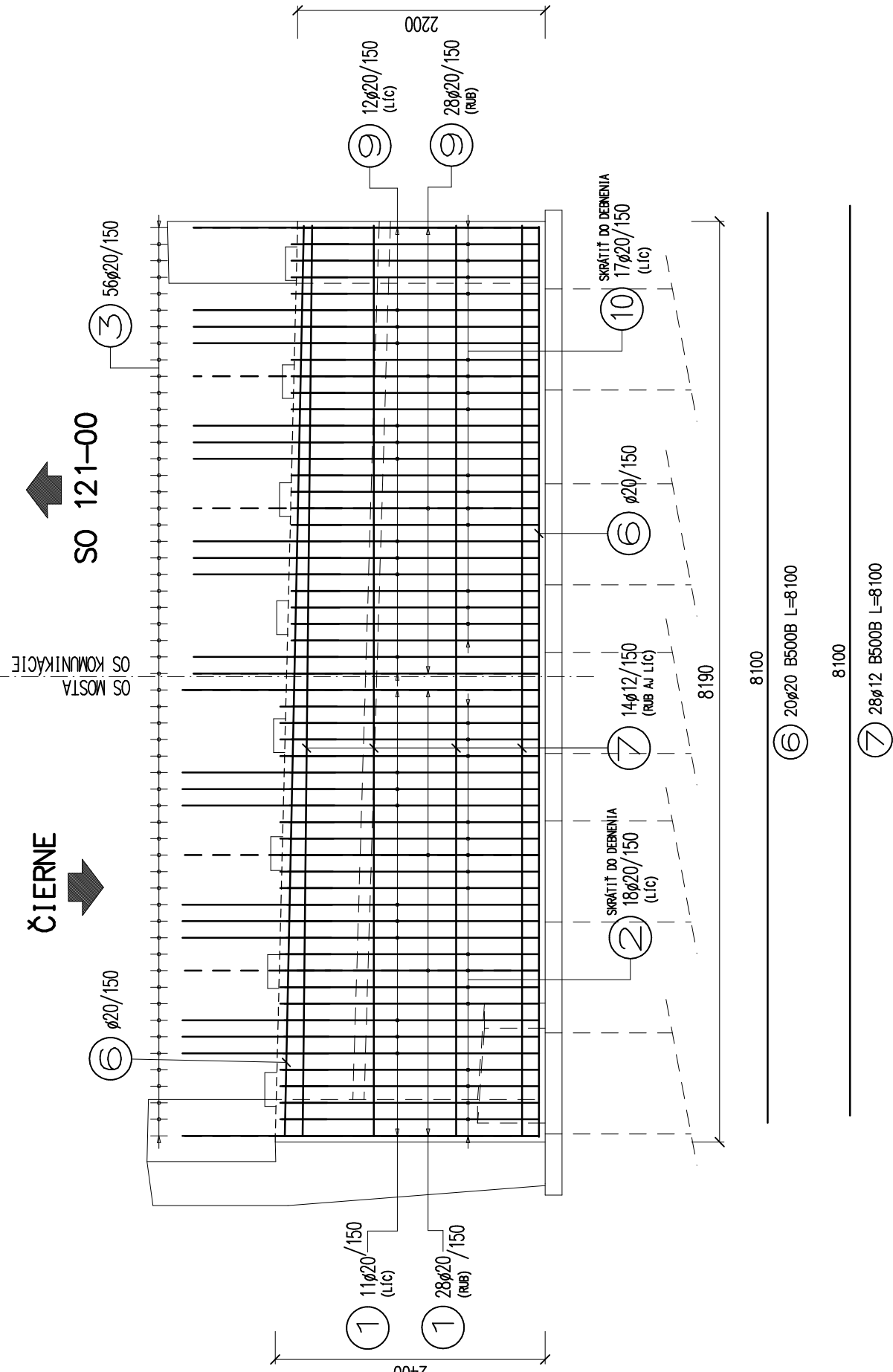
PŮLROVNÝ HAK

PŮDORYS—SCHÉMA 1 : 100

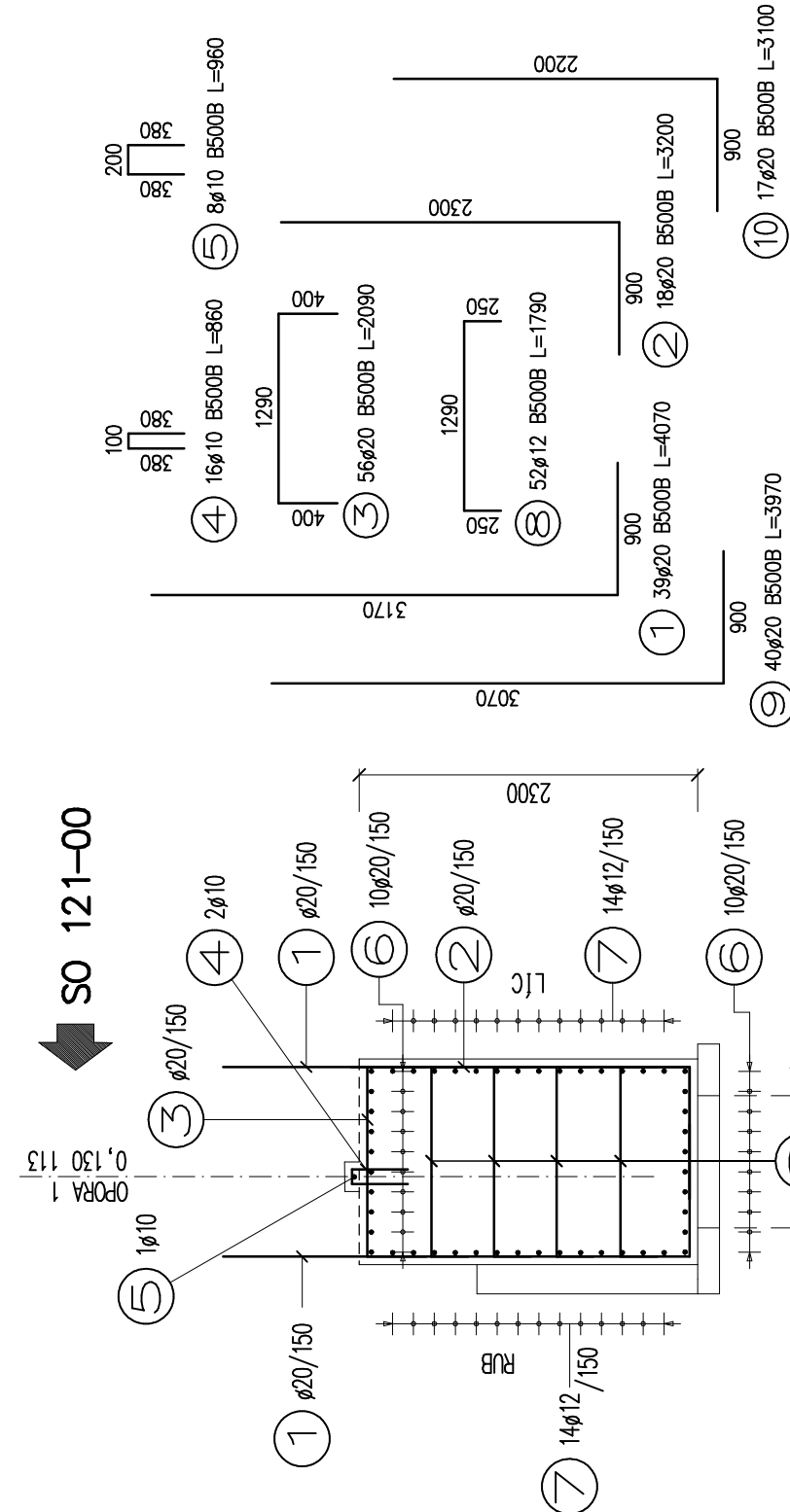


Výkaz betonárske výstuže pro oceľ B500B					
Pevnosť a typizované délky		Hmotnost kg		Zpracováno	
d mm	Délka m	kg/m	d mm	Délka m	Hmotnost kg
8		0.40	8	88.020	34.768
10		0.62	10	21.440	13.228
12	441.760	392.283	0.89	12	308.482
16		1.76	16	239.292	459.832
20	162.000	400.140	2.47	20	1345.829
Celkem pevných a typizovaných délek					792.423 kg
Celkem zpracováno					2080.389 kg
Počet položek					28
VSE CELKEM					2872.812 kg

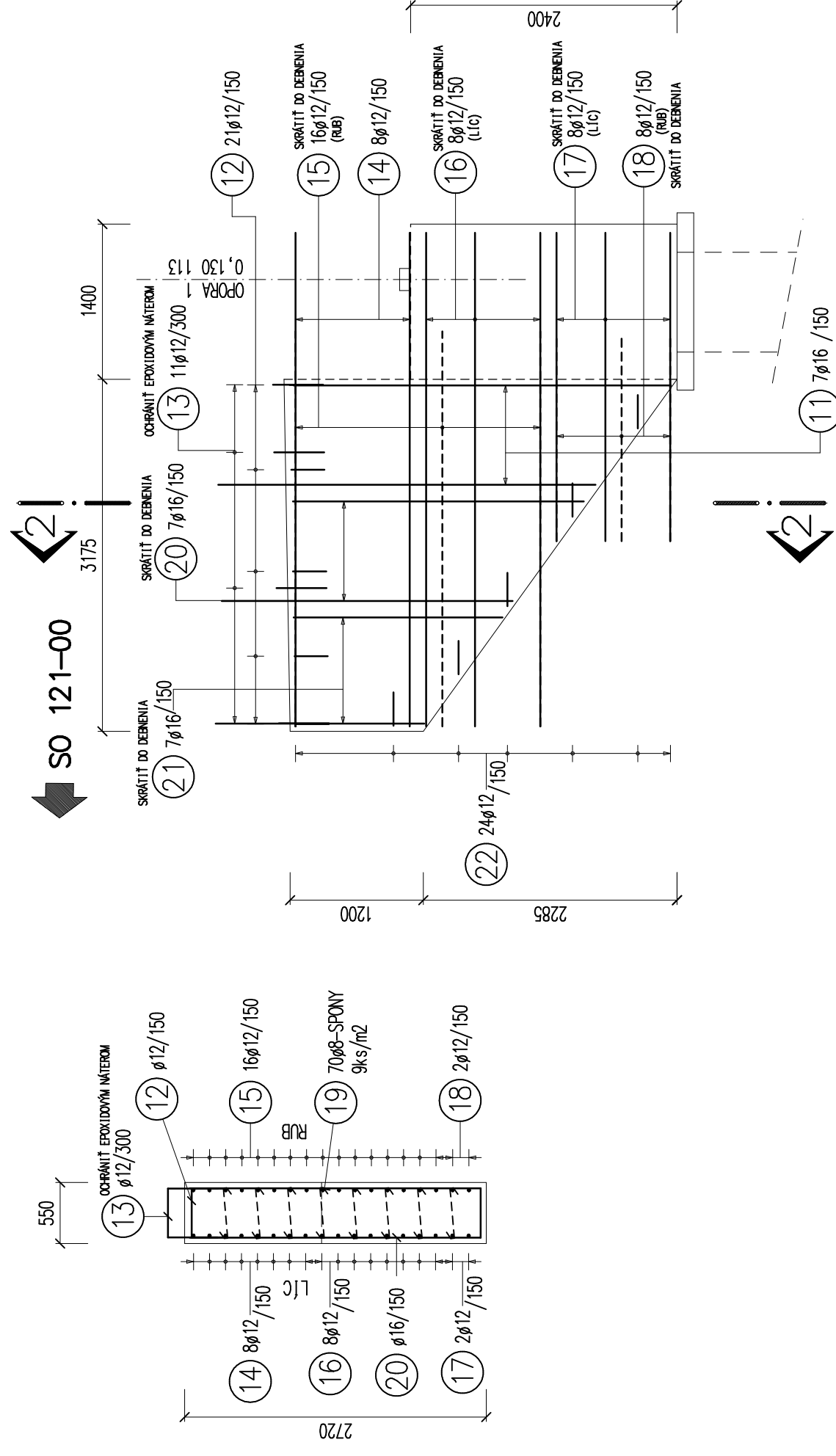
POHĽAD "C-C" 1:50



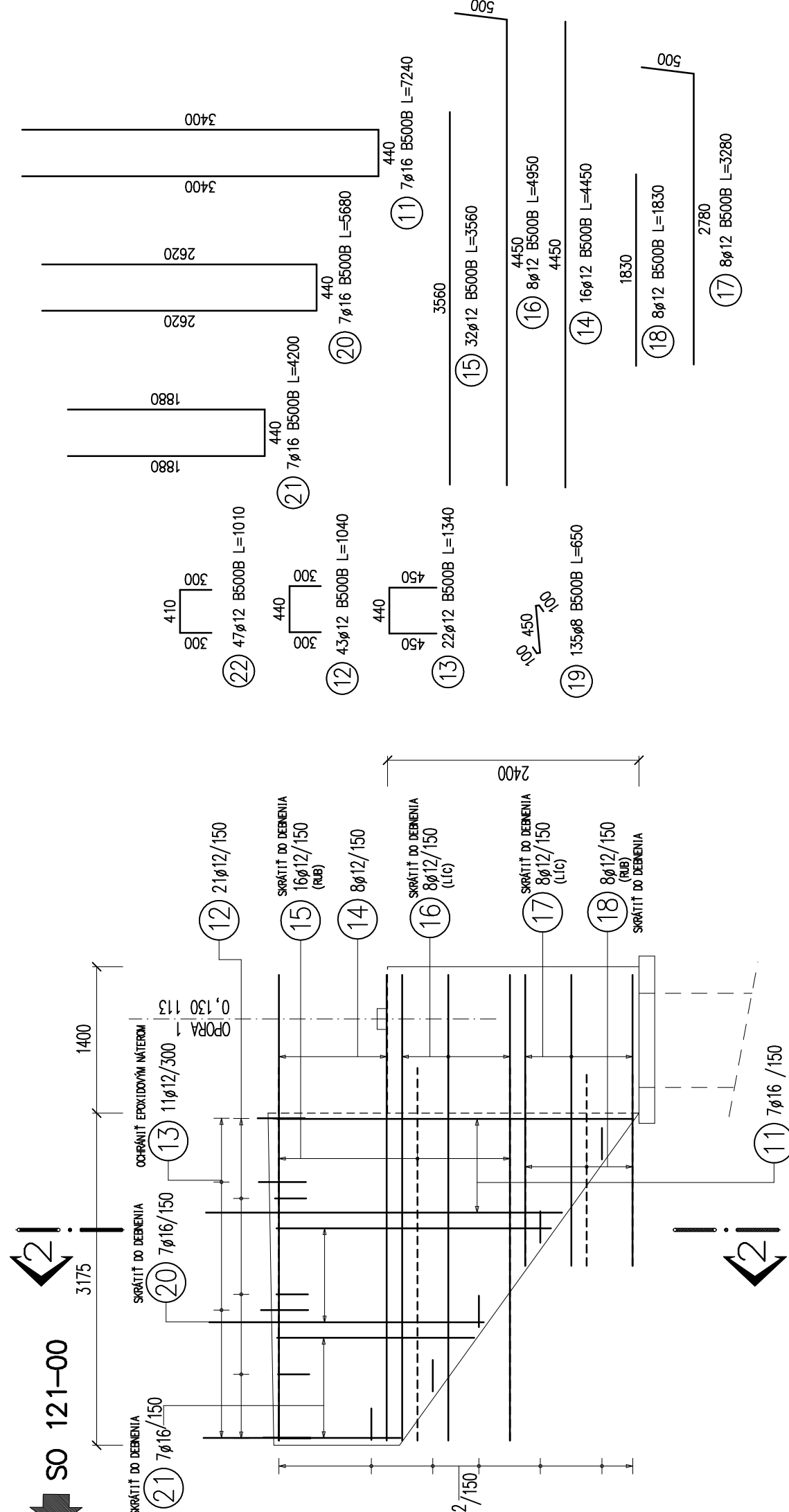
REZ "1-1" 1:50



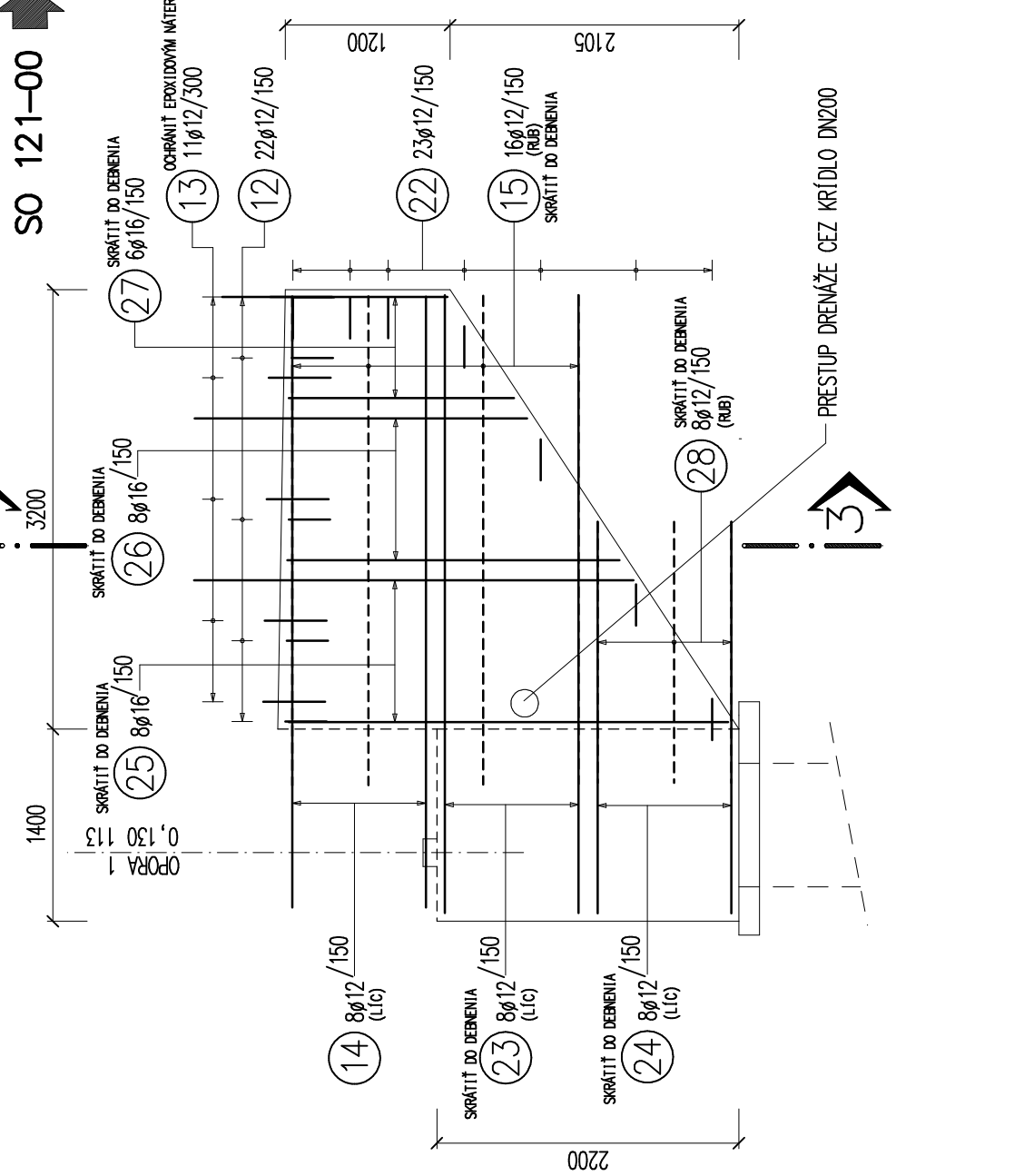
REZ "2-2" 1:50



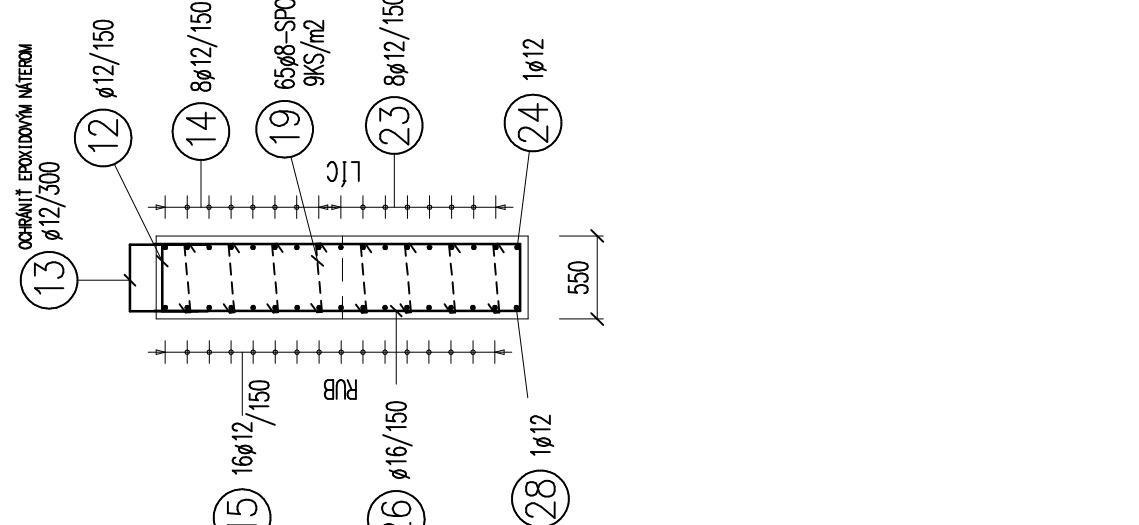
POHĽAD "A-A" 1:50



POHĽAD "B-B" 1:50



REZ "3-3" 1:50



SÚPADOVNÝ SYSTÉM : JTSK  
VÝSKOVÝ SYSTÉM : B.P.V.

OKRES : ČADCA  
KRAJ : ŽILINSKÝ

STAVBA  
Stavba cezhraničného komunikačného spojenia  
Jaworzynka- Čierne-Skalité- etapa II.

OBJEDNÁVATEĽ :  
OBEC ČIERNE  
Čierne 189,023 13 Čierne

ZHOTOVITEĽ :  
VALBEK s.r.o.  
Kuluzovova 11, 831 03 Bratislava

ZHOTOVITEĽ ČASŤI :	vypracoval ING. M. HAJDŇON	zak. číslo 16BA21006
	zodp. projektant ING. T. BACIKOVÁ	dátum 10/2016
	tech. kontrola ING. R. PISARČIK	stúpeň DRS
	hlavný inž. projekt ING. E. MANCO	1:100 / 1:50
	objekt MOST ČEZ ČIERŇANKU	paré : 203.
	príloha: Výbeh s.r.o. Kraj 831 03 Bratislava	VÝSTUŽ OPORY 1