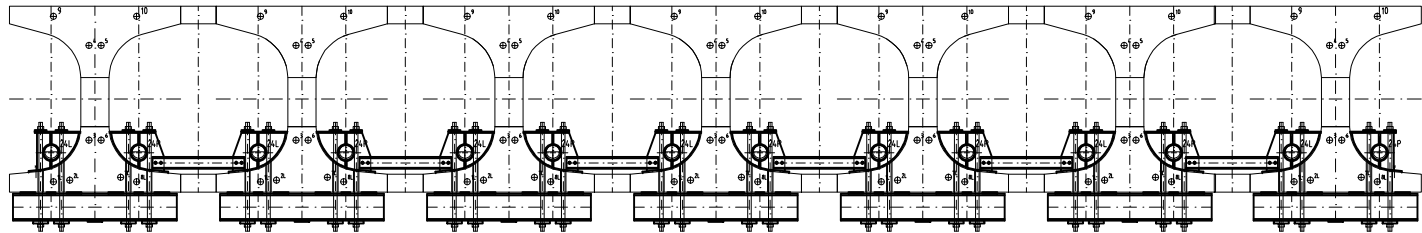


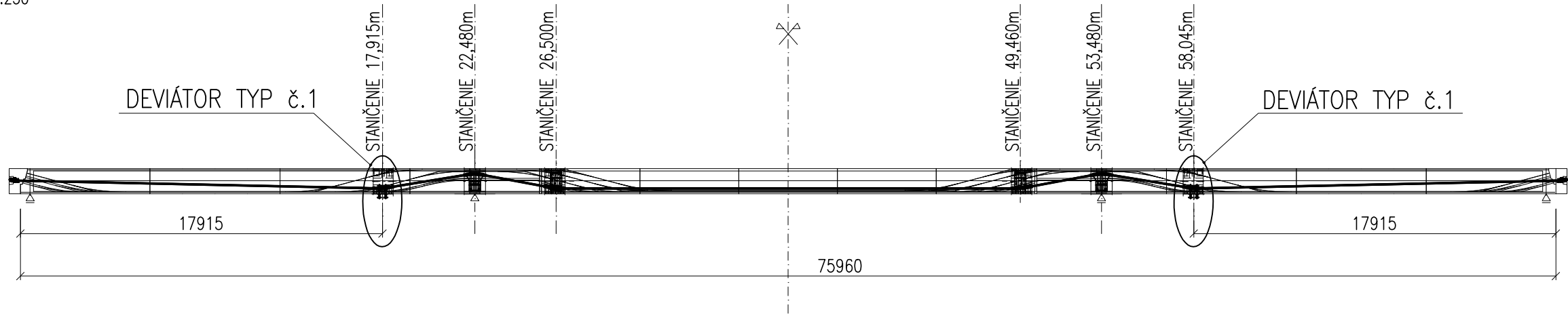
PRIEČNY REZ – DEVIÁTOR TYP č.1

STANIČENIA 17,915m; (58,045m)
OS DEVIÁTORA TYP č.1
M 1:50



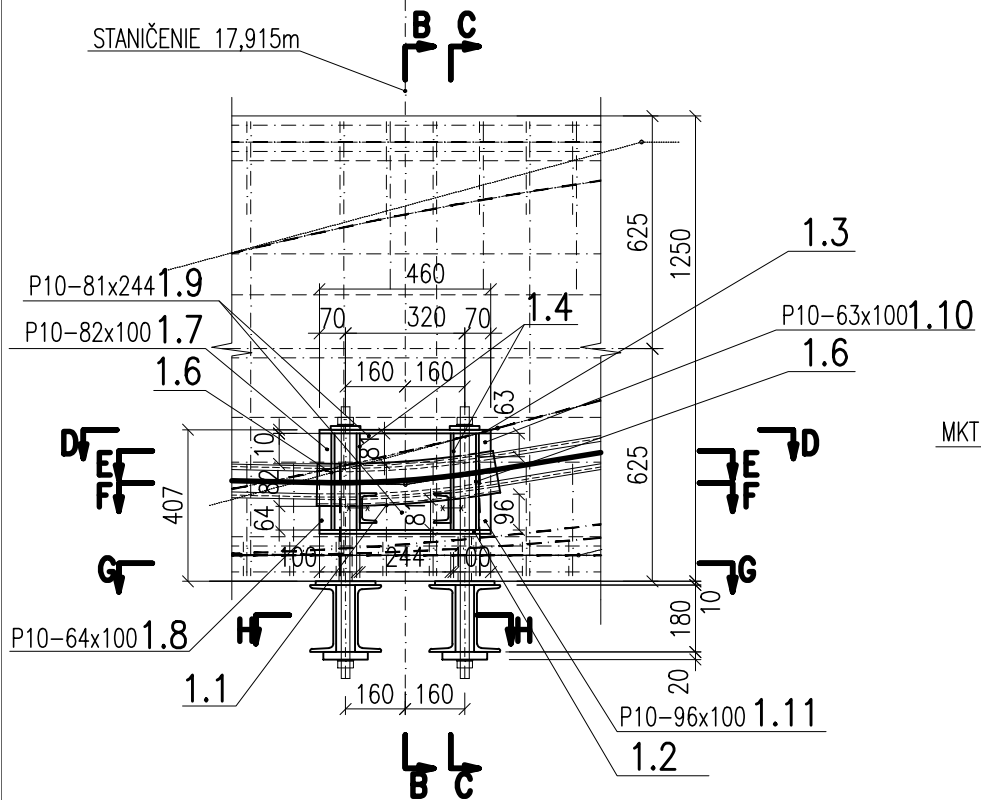
POZDL'ŽNÝ REZ

M 1:250



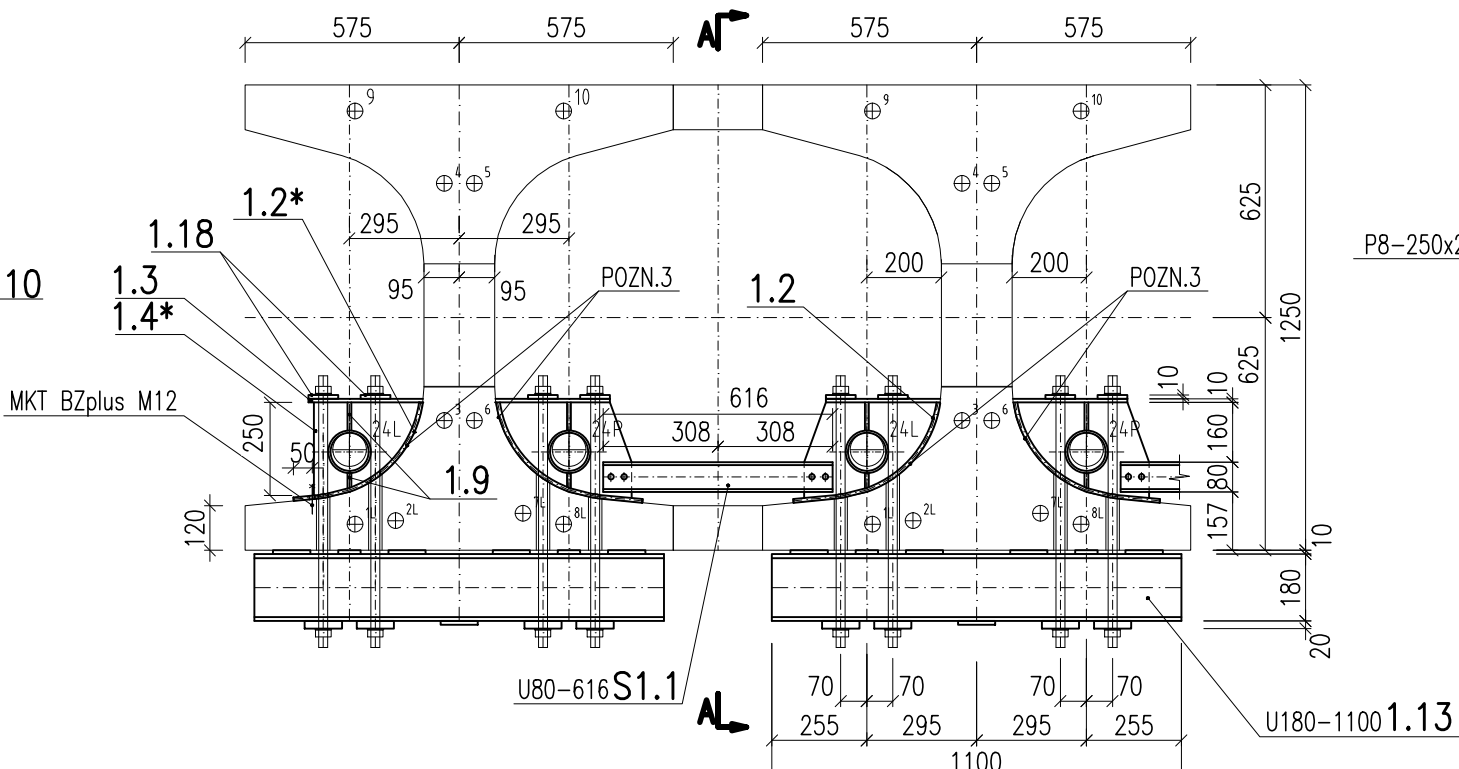
REZ A-A

M 1:20



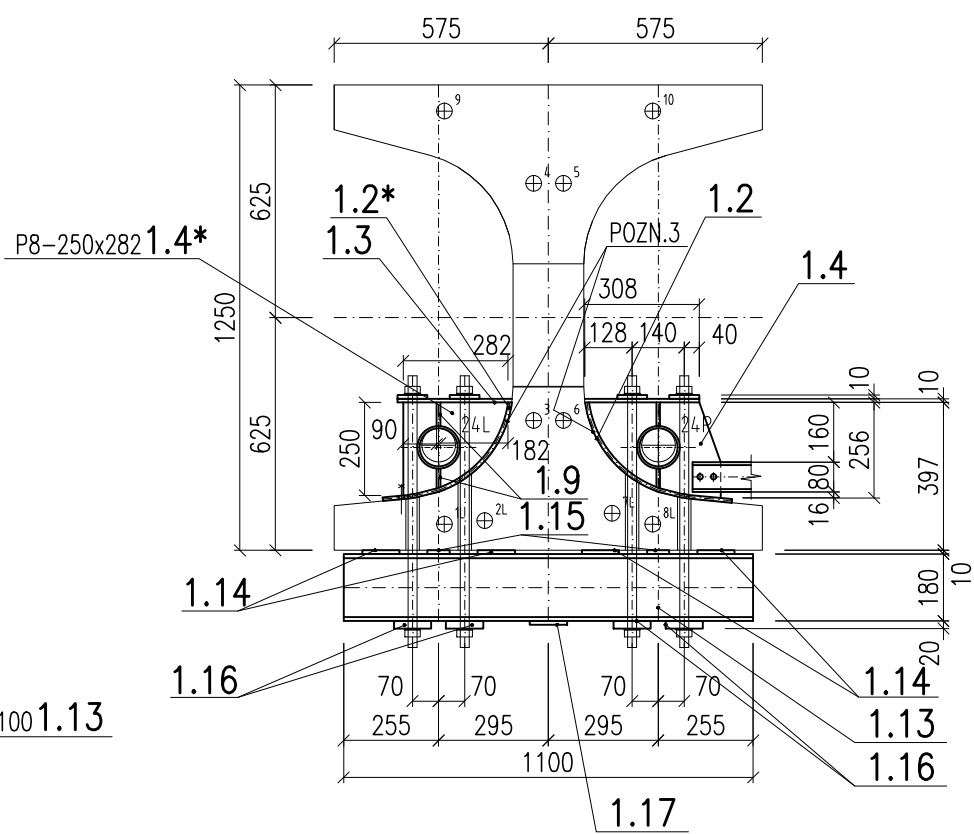
REZ B-B (REZ V OSI STANIČENIA 17,915m)

M 1:20



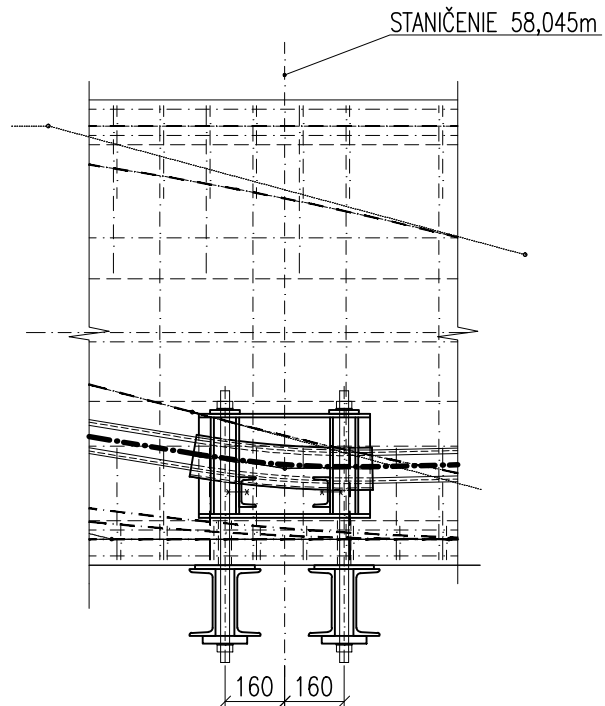
REZ C-C (REZ V MIESTE POLOŽKY "1.4")

M 1:20



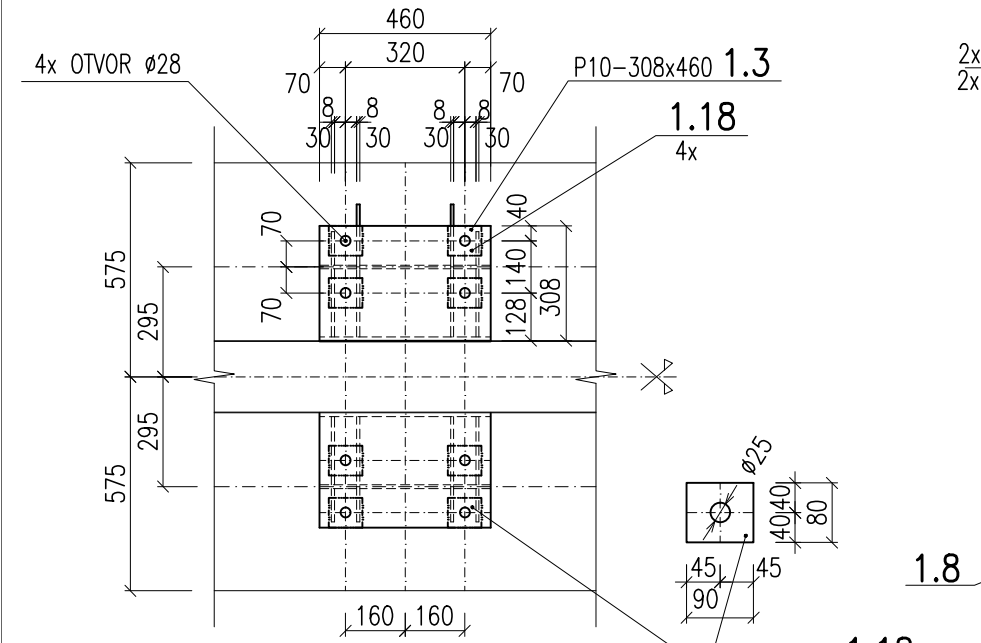
POZDL'ŽNÝ REZ V MIESTE STANIČENIA 58,045m

M 1:20



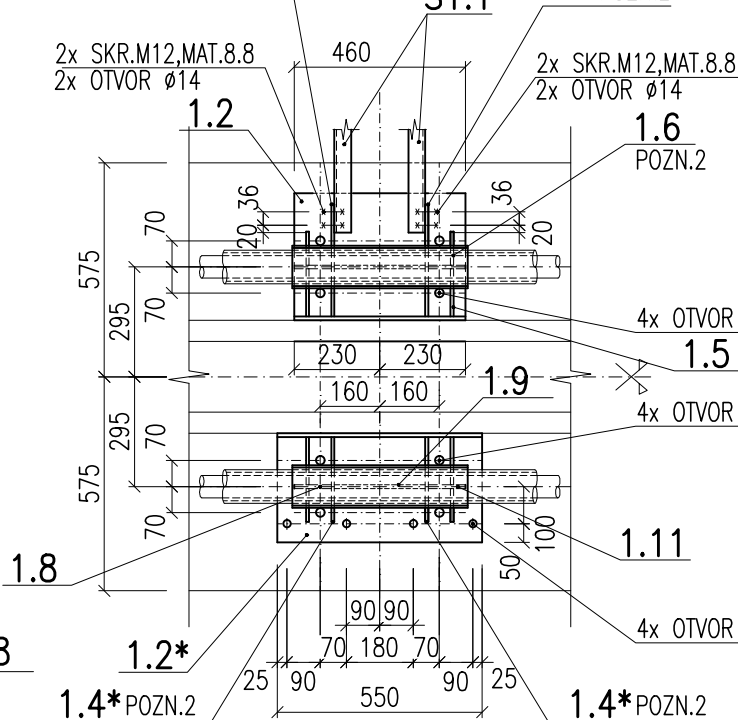
REZ D-D

M 1:20



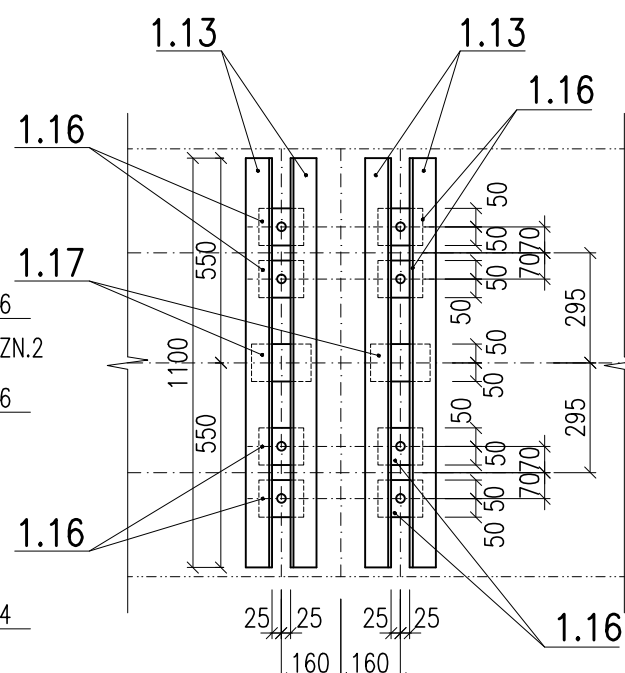
REZ F-F

M 1:20

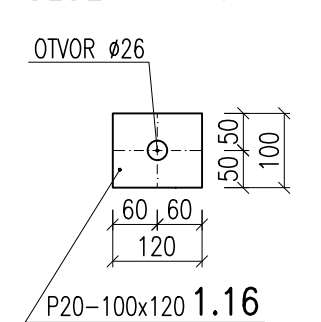


REZ H-H

M 1:20

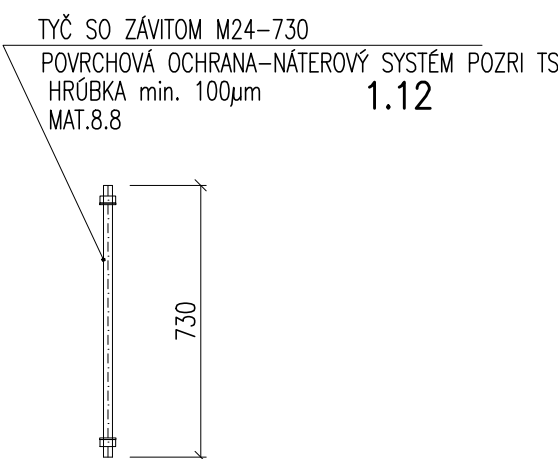


POLOŽKA 1.16 M 1:10



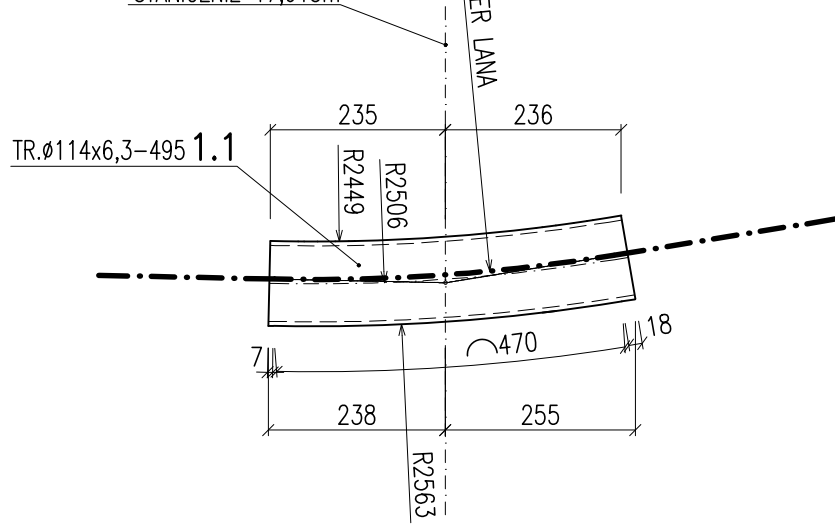
POLOŽKA 1.12

M 1:20



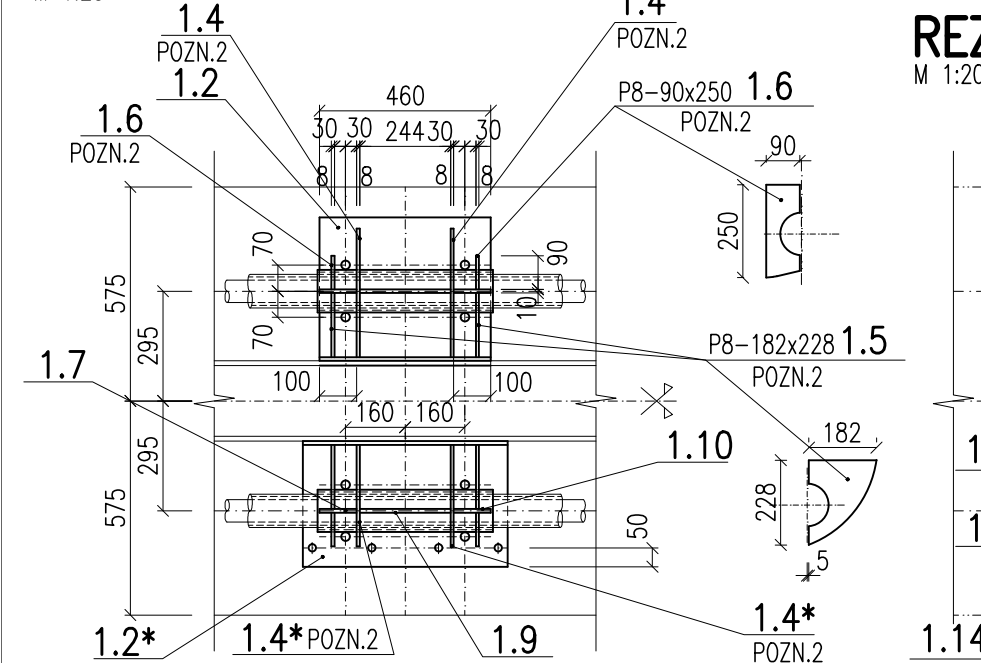
POLOŽKA 1.1

M 1:10



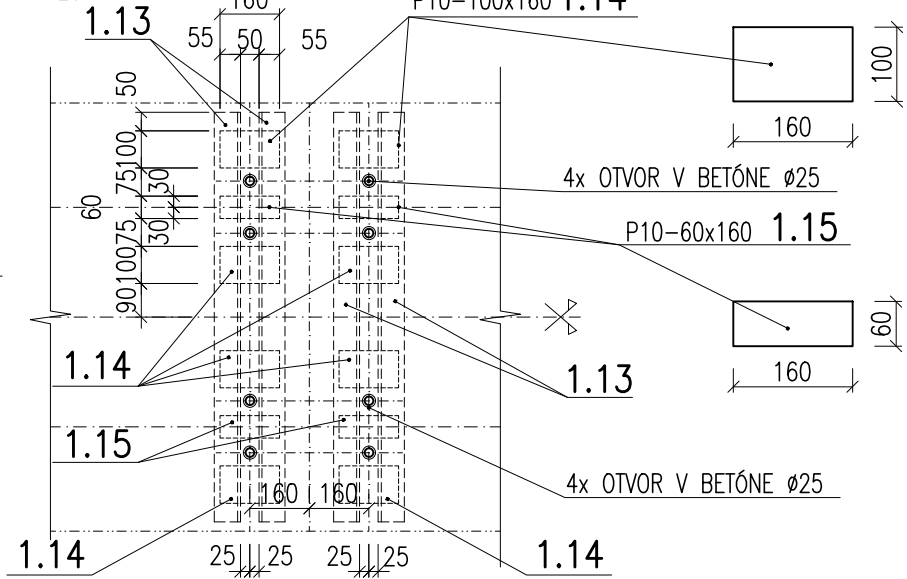
REZ E-E

M 1:20



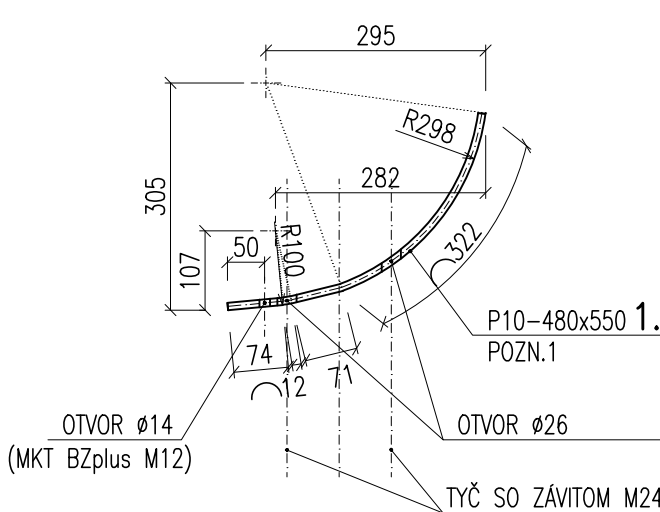
REZ G-G

M 1:20



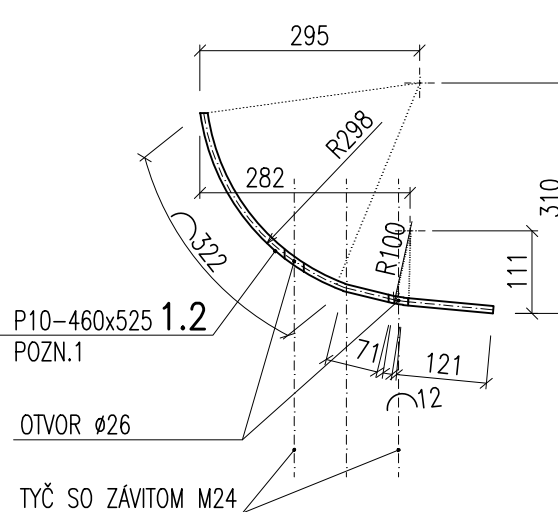
POLOŽKA 1.2*

M 1:10



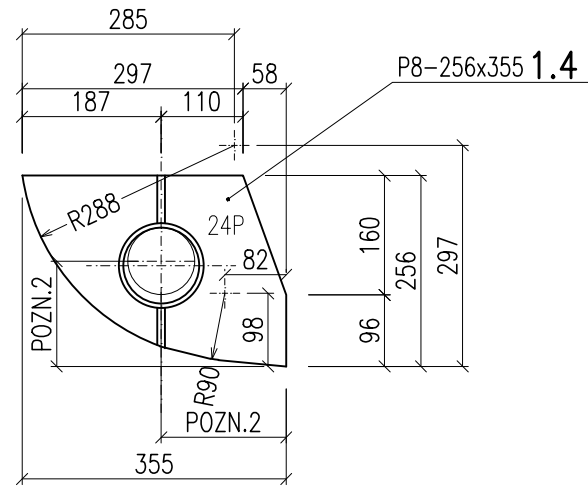
POLOŽKA 1.2

M 1:10



POLOŽKA 1.4


M 1:10



POZNÁMKY:


- GEOMETRIU ZAKRIVENIA JE POTREBNÉ UPRESNIŤ PODĽA ZAMERANIA SKUTOČNÉHO TVARU ŽB NOSNÍKA.
- PRESNÚ POLOHU OTVORU URČIŤ PODĽA SKUTOČNÉHO ZAMERANIA.
- ÚPRAVA STYČNEJ PLOCHY OK BETÓN POZRI TS.
- MATICE SKRUTKOVÝCH SPOJOV TREBA ZABEZPEČIŤ PROTI UVOLNENIU.
- POVRCHOVÁ OCHRANA POZRI TECHNICKÁ SPRÁVA.
- TÁTO DOKUMENTÁCIA NENAHRÁDZA VÝROBNÚ DOKUMENTÁCIU OK.
- VÝROBNÁ SKUPINA EXC2, STN EN 1090-2, OCEĽ (S355 J2).

OBJEDNÁVATEĽ STAVBY

**NÁRODNÁ
DIAĽNIČNÁ
SPOLOČNOSŤ**

PEČIATKA A PODPIS

Národná diaľničná spoločnosť, a. s.
Mlynské nivy 45, 821 09 Bratislava

SÚRADNICOVÝ SYSTÉM				JTSK03	VÝŠKOVÝ SYSTÉM	Bpv
RIADITEĽ SPOLOČNOSTI Ing. František BRLIŤ		ČÍSLO ZÁKAZKY 02/15	 CEMOS		Cemos, s.r.o. Mlynské nivy 70 821 05 Bratislava	
HLAVNÝ INŽINIER PROJEKTU Ing. Karol ŠIMUN						
VYPRACOVAL Bc. Tímea BARÁTHOVÁ			DISTLER - ŠUPPA <small>spol. s r.o.</small> Projektová a inžinierska kancelária			
ZODPOVEDNÝ PROJEKTANT Ing. Karol ŠIMUN						
KONTROLOVAL Ing. František ŠUPPA						
STAVBA			Estoniska 12,821 06 Bratislava tel/fax 02/4445 2362 e-mail: office@distler-suppa.sk			
ZOSILNENIE NOSNEJ KONŠTRUKCIE MOSTA EV.Č. D2-068 NAD DIAĽNICOU D2, SEKULE						
KRAJ TRNAVSKÝ		KATASTRÁLNE ÚZEMIE SEKULE		STUPEŇ DRS		
OBJEKT 201-00		ZOSILNENIE NOSNEJ KONŠTRUKCIE MOSTA EV.Č. D2-068				
PRÍLOHA		SÚPRAVA		ZMENA		PRÍLOHA 14.1