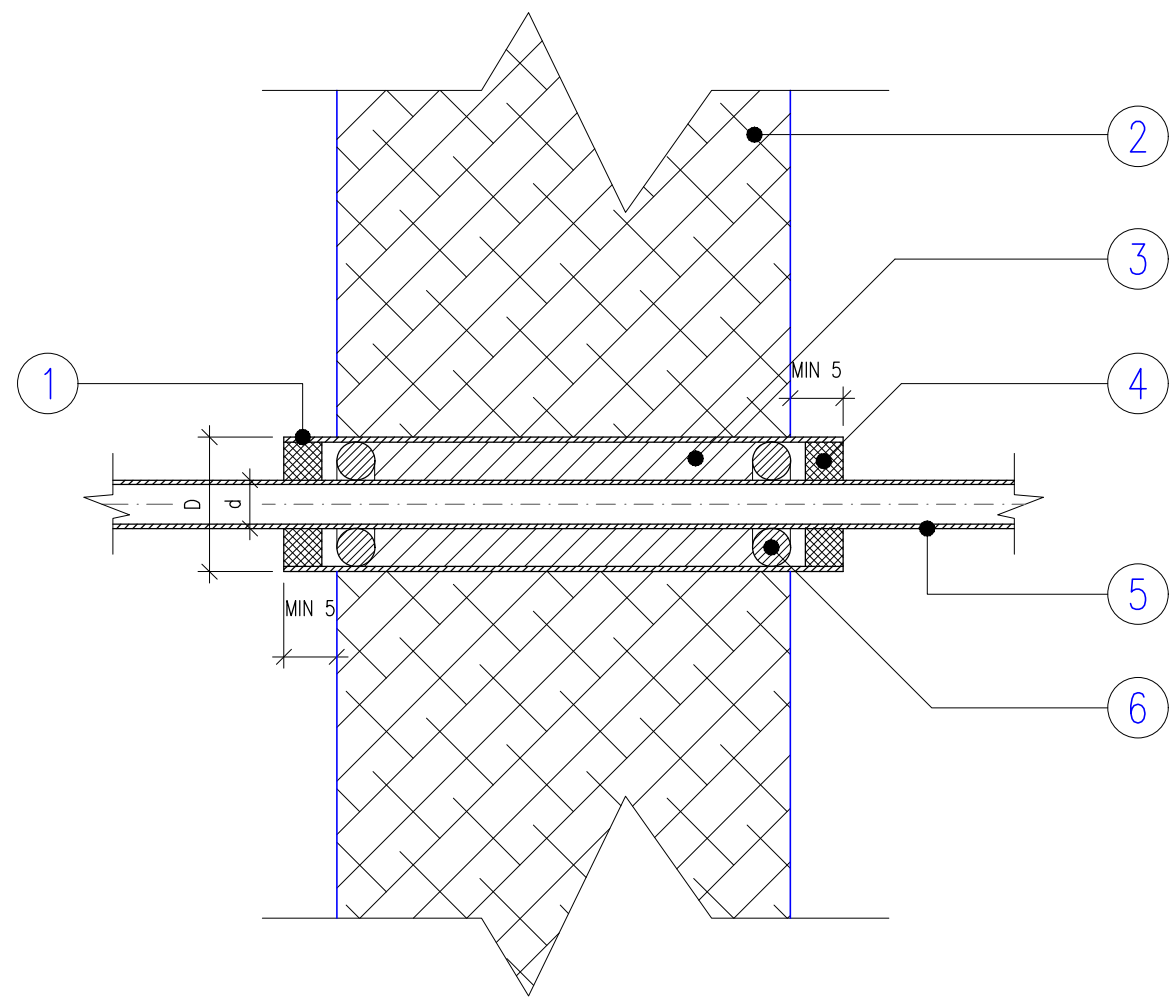


DETAIL ULOŽENIA
POTRUBIA V CHRÁNIČKE M 1:5

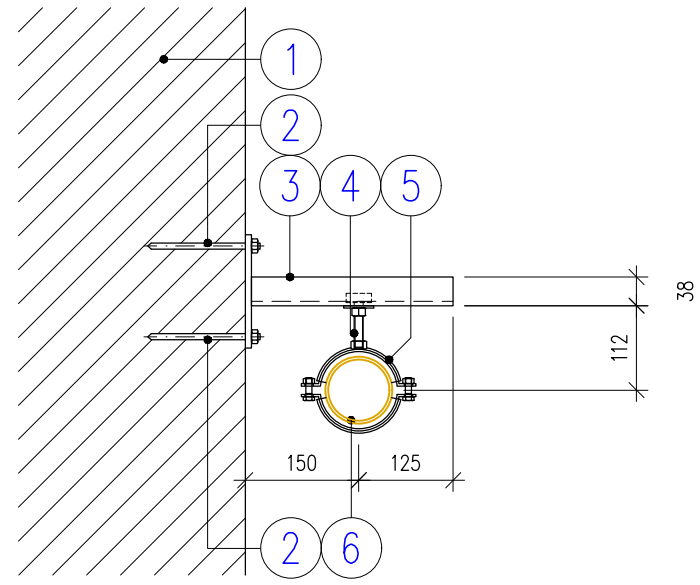


LEGENDA:


Ozn.:	Množstvo:	Jednotka:	Popis:
1	1	ks	Potrubie chráničky presahujúce stavebnú konštrukciu min. o 5mm. D=d+min.20mm.
2			Obvodová konštrukcia.
3	5	m	Tesniaci konopný povrazec alebo tesniaci tmel.
4			Trvale pružný tesniaci tmel.
5			Potrubie prechádzajúce konštrukciou. UPOZORNENIE: Rozvodné potrubie sa musí v chráničke vystrediť a utesniť pomocou tesniaceho tmelu. Potrubie pred umiestnením do chráničky sa musí natrieť. V chráničke nesmie byť zvar alebo závitový spoj.
6	2	ks	Tesniaci "O " krúžok príslušnej dimenzie.

Chránička musí byť na oboch koncoch dobre utesená, pričom úprava musí zaručovať možnosť dilatácie, sadanie potrubia a nesmie porušiť povrch prechádzajúcej rúry.

DETAIL UCHYTENIA POTRUBIA
NA KONZOLÁCH M 1:5



PC:	POPIS:
1	Stavebná konštrukcia
2	Upevňovacia skrutka
3	Montážna koľajnica
4	Závesná kotviaca skrutka do montážnej koľajnice
5	Objímka s gumovou výstelkou
6	Oceľové plynové potrubie

Názov: REKONŠTRUKCIA TEPELNÉHO HOSPODÁRSTVA V SOŠ VRÁBLE					
Druh. proj.:	PLYNOINŠTALÁCIA-KOTOLŇA				
Výkres:	DETAILY				
Vypracoval:	Ing. František CZUCZOR	Tel.: +421 (31) 7707920			
Kontroloval:	Ing. Ákos SZABÓ	Tel.: +421 (31) 7707920			
Zodpovedný proj.:	Ing. Ákos SZABÓ	Tel.: +421 (31) 7707920		Stavebný objekt.:	
Investor:	ENERGO-SK a.s., Novozámocká 220, 949 05 Nitra			Stupeň PD.:	RP
Miesto stavby:	SOŠ, ul. 1. Mája 500, 952 01 VRÁBLE			PL-02	
Dátum: 12/2016	ČZ: 149	Mierka: 1:5	Formát: 2x4		