

Rekonštrukcia ul. Kukučínovej, Nováky

VÝPOČET OSVETLENIA

SO 02 - Verejné osvetlenie

ul. Kukučínová, Nováky
k.ú.Nováky
p.č.(C)136/1,2,3,7; 137/1; p.č.(E) 730/1,2,8

Firma: Ondrej Kmeť - Revmont
Adresa: Priemyselná 12
Mesto: 971 01 Prievidza

Datum: 31.08.2016
Zpracovateľ: Ing.Jaroslav Javorček



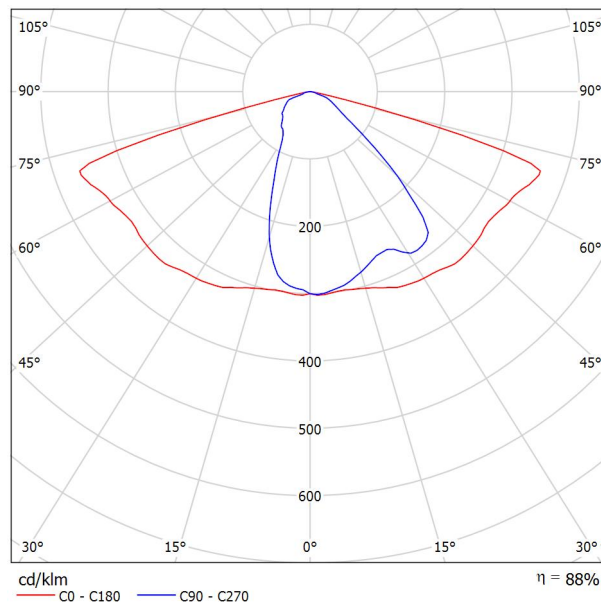
Ondrej Kmeť - Revmont

Priemyselná 12
971 01 Prievidza

Zpracovatel Ing. Jaroslav Javorček
Telefon 046 / 543 0544
Fax
e-mail revmont@revmont.sk

PHILIPS BGP382 1xGRN90/830 DM / Datový list svítidla

Výstup světla 1:



Klasifikace svítidel dle CIE: 100

Kód CIE Flux Code: 43 77 98 100 88

Iridium gen3 – připojené inteligentní uliční svítidlo typu „plug & play“ Iridium gen3 je první skutečně inteligentní svítidlo navržené pro dokonalé připojení. Žádné nepříjemnosti s uvedením do provozu – pouze nainstalujte svítidlo a ovládejte jej na dálku prostřednictvím řídicího softwaru CityTouch. Uspodňované ovládání světla na dálku! Nový koncept typu „plug & play“ byl navržen tak, aby zajistil bezpečnou a snadnou instalaci v pouhých třech krocích: 1. Nainstalujte montážní třmen, 2. Zapojte napájení, 3. Skloňte a zavřete svítidlo. Vysoká účinnost svítidla na systémové úrovni zajišťuje značnou úsporu energie ve srovnání s existujícími konvenčními instalacemi, čímž nabízí rychlou návratnost. Díky širokému výběru světelných výkonů, optiky a teplot chromatičnosti se Iridium gen3 hodí pro většinu aplikací v obytných čtvrtích. Neoklasický design svítidla zajišťuje konzistentní vzhled a pocit okolí.

Na základě chybějících vlastností symetrie nemůže být pro toto svítidlo znázorněna žádná tabulka UGR.



Ondrej Kmeť - Revmont

Priemyselná 12
971 01 Prievidza

Zpracovatel Ing. Jaroslav Javorček
Telefon 046 / 543 0544
Fax
e-mail revmont@revmont.sk

ul. Kukučínová / Plánovací údaje

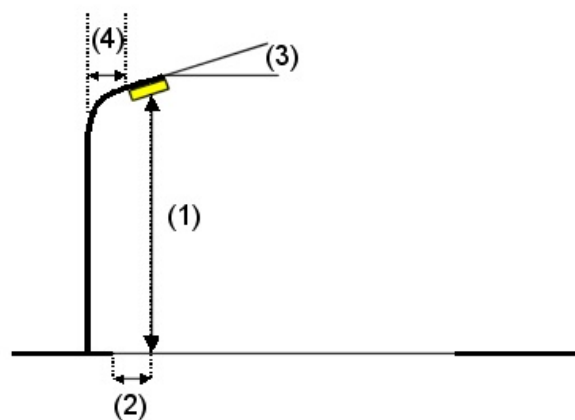
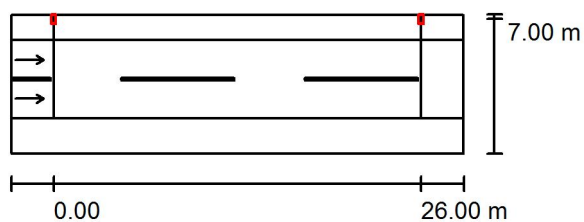
VÝPOČET OSVETLENIA

Profil ulice

Chodník 1 (Šírka: 1.800 m)
Vozovka 1 (Šírka: 5.500 m, Pocat jízdních pruhu: 2, Povrch: R3, q0: 0.070)
Parkovací pás 1 (Šírka: 2.500 m)

Činitel údržby: 0.57

Rozmístění svítidel



Svítidlo: PHILIPS BGP382 1xGRN90/830 DM
Světelný tok (Svítidlo): 7908 lm
Světelný tok (Zdroje): 8986 lm
Výkon svítidla: 73.1 W
Umístění: jednostranně nahoře
Vzdálenost sloupů: 26.000 m
Montážní výška (1): 8.000 m
Výška světelného bodu: 7.845 m
Přesah (2): -1.473 m
Sklon ramene (3): 10.0°
Délka ramene (4): 1.000 m

Nejvyšší hodnoty intenzity světla
u 70°: 632 cd/klm
u 80°: 125 cd/klm
u 90°: 8.20 cd/klm

Vždy do všech směrů, které u použitelně nainstalovaného svítidla tvoří stanovený úhel se spodní vertikálou.

Uspřádání splňuje třídu intenzity osvětlení G2.
Uspřádání splňuje třídu indexu oslnění D.6.

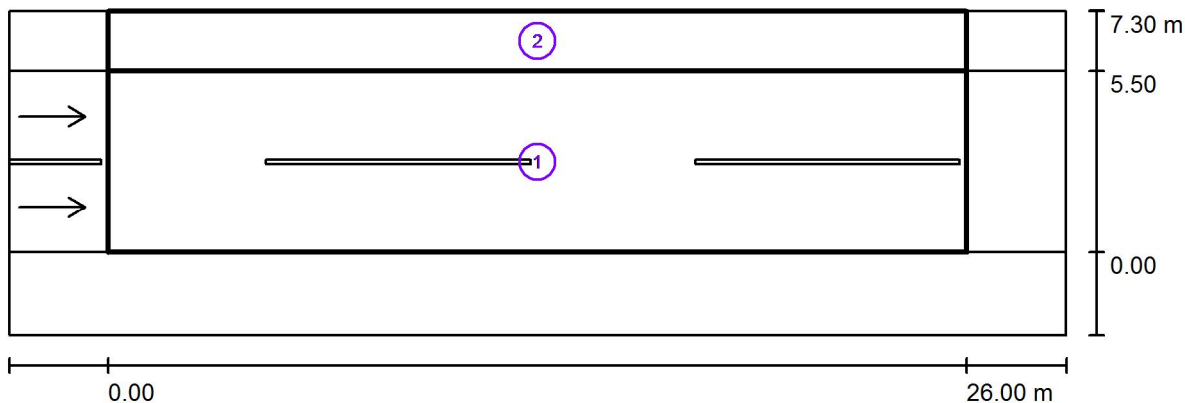


Ondrej Kmeť - Revmont

Priemyselná 12
971 01 Prievidza

Zpracovatel Ing. Jaroslav Javorček
Telefon 046 / 543 0544
Fax
e-mail revmont@revmont.sk

ul.Kukučínová / Světelně technické výsledky



Činitel údržby: 0.57

Měřítko 1:229

Soupis vyhodnocovacího pole

- Vyhodnocovací pole Vozovka 1
Délka: 26.000 m, Šířka: 5.500 m
Rastr: 10 x 6 Body
Příslušející silniční prvky: Vozovka 1.
Povrch: R3, q0: 0.070
Zvolená třída osvětlení: ME6

(Jsou splněny všechny fotometrické požadavky.)

Skutečné hodnoty podle výpočtu:
Požadované hodnoty podle třídy:
Splněno/nesplněno:

L_m [cd/m ²]	U0	UI	TI [%]	SR
0.74	0.61	0.82	12	0.87
≥ 0.30	≥ 0.35	≥ 0.40	≤ 15	/
✓	✓	✓	✓	✓



Ondrej Kmeť - Revmont

Priemyselná 12
971 01 Prievidza

Zpracovatel Ing. Jaroslav Javorček
Telefon 046 / 543 0544
Fax
e-mail revmont@revmont.sk

ul.Kukučínová / Světelně technické výsledky

Soupis vyhodnocovacího pole

- 2 Vyhodnocovací pole Chodník 1
Délka: 26.000 m, Šířka: 1.800 m
Rastr: 10 x 3 Body
Příslušející silniční prvky: Chodník 1.
Zvolená třída osvětlení: CE5

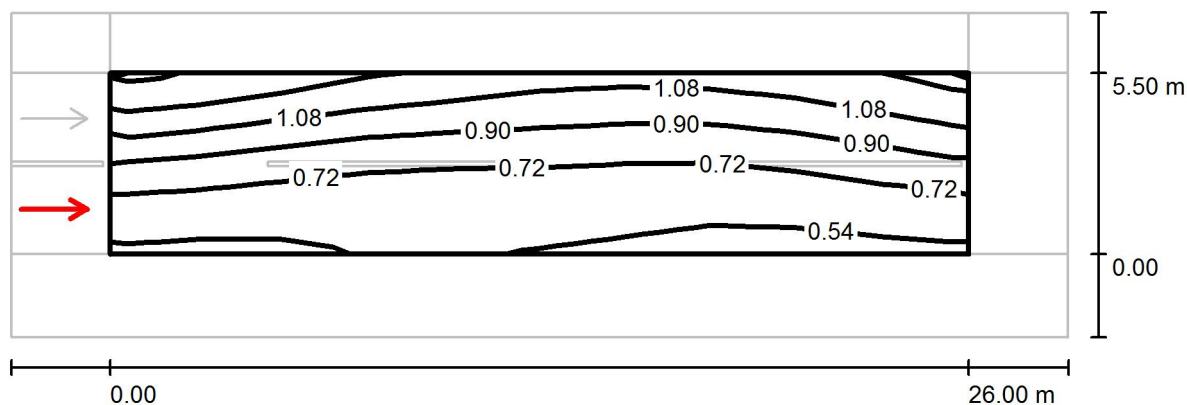
(Jsou splněny všechny fotometrické požadavky.)

Skutečné hodnoty podle výpočtu:
Požadované hodnoty podle třídy:
Splněno/nesplněno:

E_m [lx]	U0
14.26	0.40
≥ 7.50	≥ 0.40
✓	✓



Ondrej Kmeť - Revmont

Priemyselná 12
971 01 PrievidzaZpracovatel Ing. Jaroslav Javorček
Telefon 046 / 543 0544
Fax
e-mail revmont@revmont.sk**ul.Kukučínová / Vyhodnocovací pole Vozovka 1 / Pozorovatel 1 / Isolinie (L)**Hodnoty v Candela/m², Měřítko 1 : 229

Rastr: 10 x 6 Body

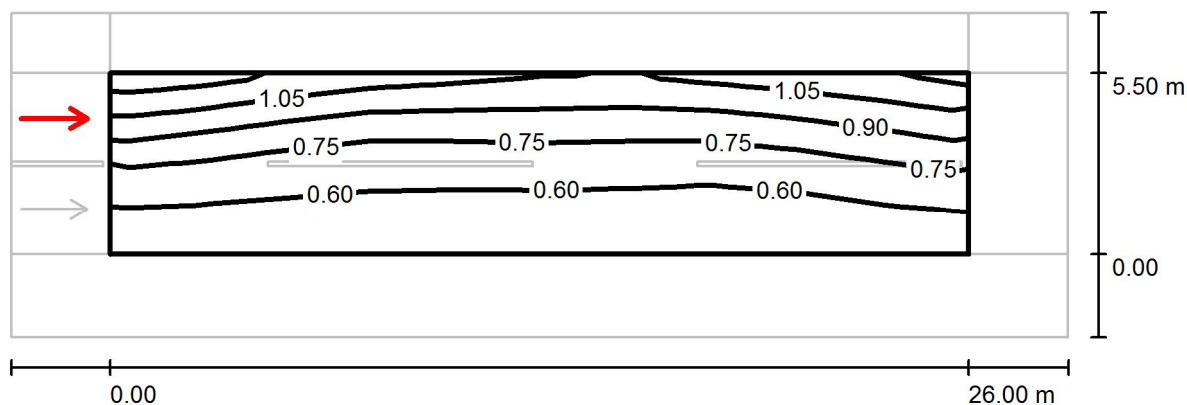
Pozice pozorovatele: (-60.000 m, 1.375 m, 1.500 m)

Povrch: R3, q0: 0.070

	L_m [cd/m ²]	U0	UI	TI [%]
Skutečné hodnoty podle výpočtu:	0.82	0.61	0.88	9
Požadované hodnoty podle třídy ME6:	≥ 0.30	≥ 0.35	≥ 0.40	≤ 15
Splněno/nesplněno:	✓	✓	✓	✓



Ondrej Kmeť - Revmont

Priemyselná 12
971 01 PrievidzaZpracovatel Ing. Jaroslav Javorček
Telefon 046 / 543 0544
Fax
e-mail revmont@revmont.sk**ul.Kukučínová / Vyhodnocovací pole Vozovka 1 / Pozorovatel 2 / Isolinie (L)**Hodnoty v Candela/m², Měřítko 1 : 229

Rastr: 10 x 6 Body
 Pozice pozorovatele: (-60.000 m, 4.125 m, 1.500 m)
 Povrch: R3, q0: 0.070

	L_m [cd/m ²]	U0	UI	TI [%]
Skutečné hodnoty podle výpočtu:	0.74	0.65	0.82	12
Požadované hodnoty podle třídy ME6:	≥ 0.30	≥ 0.35	≥ 0.40	≤ 15
Splněno/nesplněno:	✓	✓	✓	✓