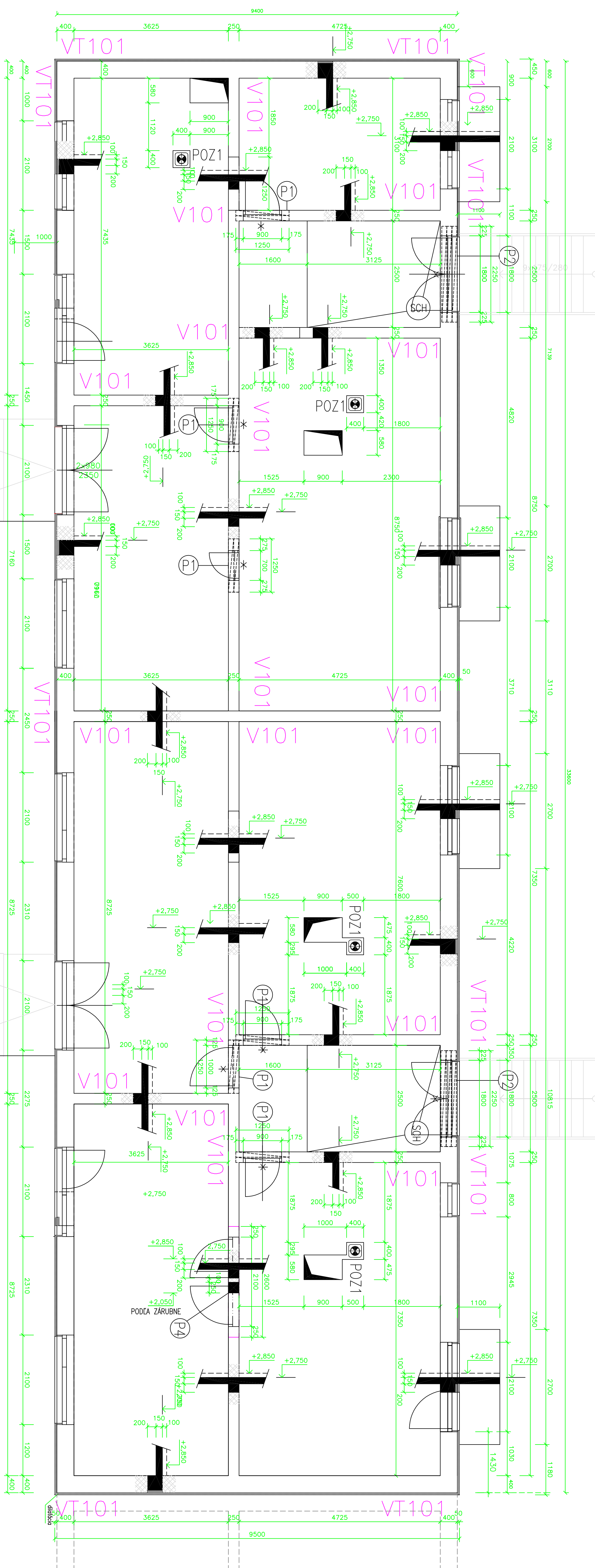


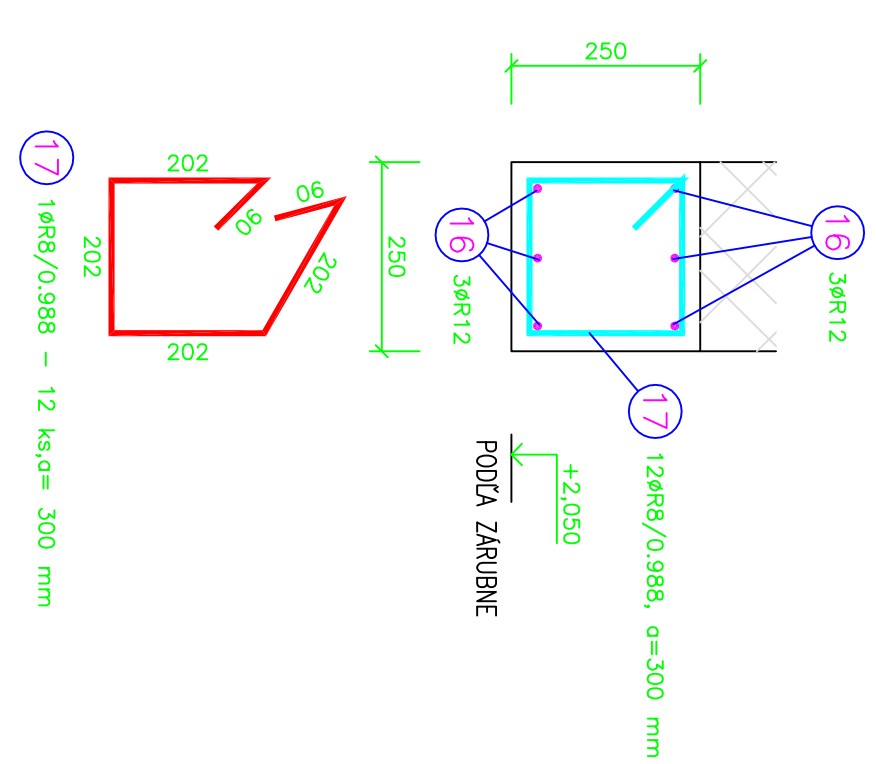
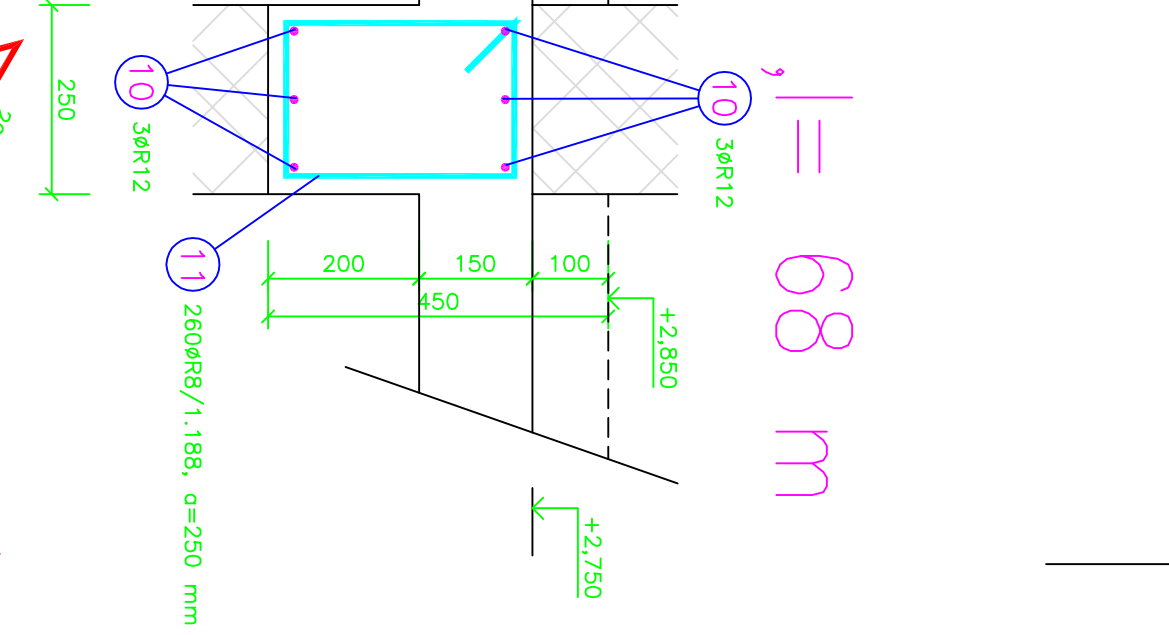
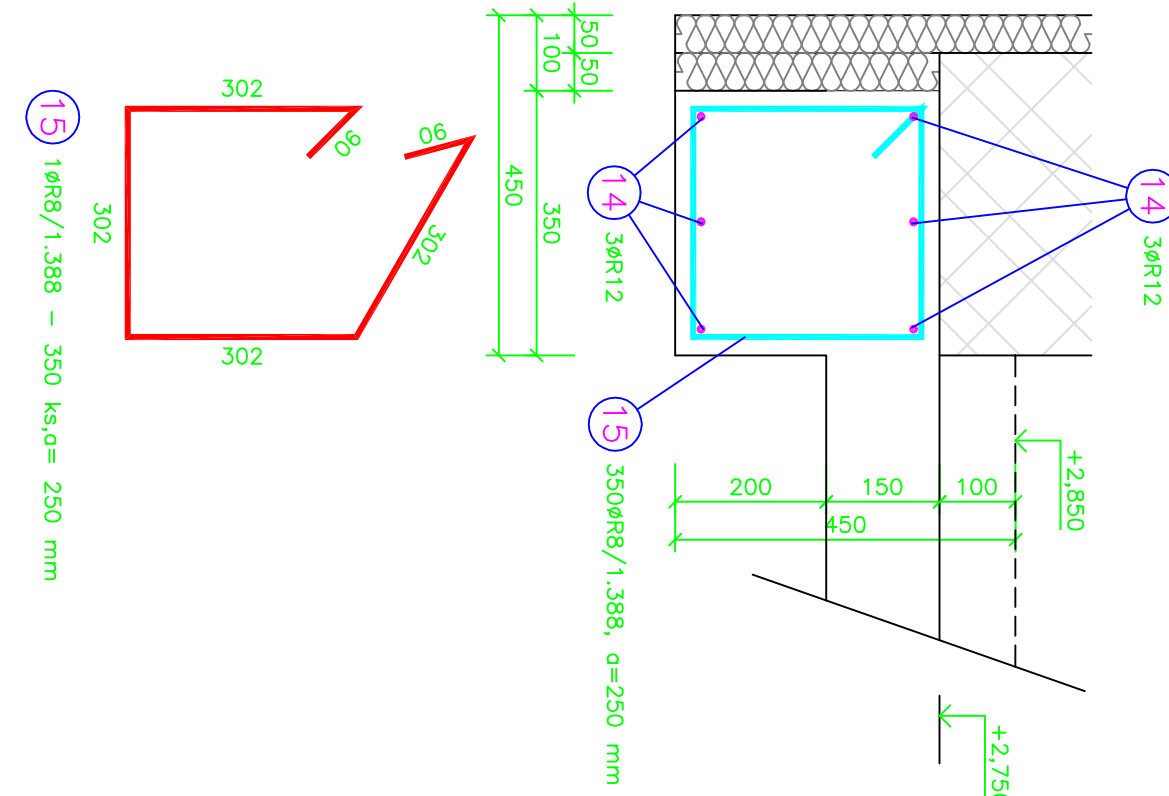
VÝKRES TVARU STROPU, TYPICKÉ PODLAŽIE NA KÓTE +2,750 m
VÝKAZY SÚ ZHOTOVENÉ PRE JEDNU STROPNÚ DOSKU, POČET DOSIEK 1 KS



VT 101 ,l= 86 m

V 101 ,l= 68 m

P4- 1, ks ,l= 2,600 m



P1 L=1250 mm POROTHERM PREKLADY 12 ks,
P2 L=2250 mm POROTHERM PREKLADY 6 ks,

POZNÁMKY:

- betón C25/30
- výstuž B 500 B
- krycia vrstva výstuže pri hornom aj spodnom povrchu 15 mm
- hrúbka dosky 150 mm
- POZ1 – dielčica okolo komínu sa určí podľa typu komínu
- * spodná hrana keramického prekladu +2,050 m alebo podľa zárubne
- PRED BETONÁŽOU UPRESNIŤ KOORDINÁCIU S PROFESAMI ZIT A ELEKTRO
- PRED ZABETONOVANÍM JE POTREBNÉ PRIZNÁŤ STATIKA K PREVAZITU VSTUŽE
- PRED OBEDNANÍM VSTUŽE JE POTREBNÉ PREVERIŤ SIEŤE VZDIALENOSTI MURIV
- PRED STRIHANÍM VSTUŽE JE POTREBNÉ PREVERIŤ SKUTOČNÉ VZDIALENOSTI MURIV
- NA STABE, V PRÍPADE NEPREHODNOSTI ROZMEROV JE POTREBNÉ KONKRETIZOVAŤ STATIKA
- V PRÍPADE NEJASNOSTÍ S VÝKRESOVOU DOKUMENTÁCIOU JE POTREBNÉ KONKRETIZOVAŤ STATIKA
- VÝKAZY VSTUŽE SÚ PRE JEDNU DOSKU

| VÝKAZ VÝZTUŽE | | | |
|----------------------------|-----|-----------|---------|
| C.P. | Ø | Dĺžka [m] | Počet |
| 14 | R12 | 105,00 | 6 |
| 15 | R8 | 1,38 | 350 |
| Celková dĺžka [m] | | 486,5 | 630,000 |
| Špecifická hmotnosť [kg/m] | | 192,595 | 559,44 |
| Celková hmotnosť [kg] | | 751,64 | |

| VÝKAZ VÝZTUŽE | | | |
|----------------------------|-----|-----------|---------|
| C.P. | Ø | Dĺžka [m] | Počet |
| 10 | R12 | 82,0 | 6 |
| 11 | R8 | 1,19 | 270 |
| Celková dĺžka [m] | | 321,3 | 492,000 |
| Špecifická hmotnosť [kg/m] | | 0,395 | 0,888 |
| Celková hmotnosť [kg] | | 126,914 | 436,896 |

| VÝKAZ VÝZTUŽE | | | |
|----------------------------|-----|-----------|--------|
| C.P. | Ø | Dĺžka [m] | Počet |
| 16 | R12 | 2,50 | 6 |
| 17 | R8 | 0,93 | 12 |
| Celková dĺžka [m] | | 11,860 | 15,000 |
| Špecifická hmotnosť [kg/m] | | 0,395 | 0,888 |
| Celková hmotnosť [kg] | | 4,683 | 13,320 |

Počet prekladov na podlaží – 1ks

| | | |
|-----------------------|-------------------------|----------------|
| AUTOR | ING. ARCH. ZOZEF HEGEL | PROJEKT S.T.O. |
| VÝKRES | ING. ARCH. ZOZEF HEGEL | Witex s.r.o. |
| ZODPOVEDNÝ PROJEKTANT | ING. MIROSLAV MAČOCH | |
| VÝPRACOVÁV | ING. MIROSLAV MAČOCH | |
| INVESTOR | MESTO KEŽMAROK | |
| MESTO STAVBY | KEŽMAROK, WELBŮRSKÁ 2,4 | |
| FORMÁT | A1 | |
| DATA | 11/2016 | |
| STUPEŇ | REALIZÁCIA | |
| ZK. ČÍSLO | | |
| VERZIA | | |
| Č. V. | 211 | |