

Technická správa

Stupeň: Projekt pre stavebné povolenie

Elektroinštalácia

Zoznam dokumentácie

1. Technická správa	E1
2. Vnúťorná elektroinštalácia 1np	E2
3. Vnúťorná elektroinštalácia 2np	E3
4. Vnúťorná elektroinštalácia 3np	E4
5. Jednopolová schéma rozvádzača RE1	E5
6. Jednopolová schéma rozvádzača RE2	E6
7. Jednopolová schéma rozvádzača RB1,2	E7
8. Jednopolová schéma rozvádzača RB3,4	E8
9. Bleskozvod a uzemnenie	E9

Dátum: 10.2016

Vypracoval: Deák Tibor

SPRIEVODNÁ SPRÁVA

IDENTIFIKAČNÉ ÚDAJE

Názov stavby: NOVOSTAVBA 12 BJ
S TECHNICKOU INFRAŠTRUKTÚROU

Miesto stavby: TEŠEDÍKOVO, Dolná ulica, č.p. 143, 145

Investor (objednávateľ) : OBEC TEŠEDÍKOVO, Žihárecká 860, Tešedíkovo

Projektant (zhotoviteľ PD) : Tibor DEÁK

Napät'ová sústava: 3PEN/NPE AC 400V/230V 50Hz, TN-C-S
3PEN/NPE AC 400V/230V 50Hz, TN-S
sieť s priamo uzemneným neutrálnym bodom

Ochranné opatrenie pred zásahom elektrickým prúdom pri zariadeniach NN: Ochranné opatrenia : samočinné odpojenie napájania podľa STN 33 2000-4-41:2007

- opatrenia na základnú ochranu (ochrana pred priamym dotykcom): čl. 411.2
 - Príloha A, kapitola A.1 základná izolácia živých častí
 - Príloha A, kapitola A.2 zábranami alebo krytmi
 - Príloha B, kapitola B.2 prekážkami
 - Príloha B, kapitola B.3 ochrana umiestnením mimo dosahu
- opatrenia na ochranu pri poruche (ochrana pred nepriamym dotykcom): čl. 411.3
 - Ochranné uzemnenie a ochranné pospájanie ... čl. 411.3.1
 - Samočinné odpojenie pri poruche ... čl. 411.3.2
- doplnková ochrana: čl. 415
 - Prúdové chrániče (RCD) ... čl. 415.1
 - Doplnkové ochranné pospájanie ... čl. 415.2

Všetky uvedené ochrany musia spĺňať podmienky STN 33 2000-4-41 (2007)

DOKUMENTÁCIA STAVEBNÝCH OBJEKTOV

Projekt rieši: vnútornú elektroinštaláciu, bleskozvod a uzemnenie

Vnútorná elektroinštalácia

Ochrana pred úrazom el. prúdom je samočinným odpojením od zdroja napájania, zvýšená pospájaním, doplnková prúdovými chráničmi v súlade STN 33 2000-4-41 a súvisiacich predpisov.

Cieľom projektu je navrhnuť elektroinštaláciu pre BYTOVÝ DOM – 12 B.J. v súlade s požiadavkami stavebného riešenia tak, aby inštalácia vyhovovala účelu po stránke technickej, hygienickej a bezpečnostnej.

Rozvod silnoprúdu:

Silové rozvody budú napájané z rozvádzača RE a z podružných rozvodníc: **RB1 - 12**

Silové rozvody realizovať v zmysle STN 33 2000-5-51, STN 33 2000-5-52, STN 33 2130 a ostatných súvisiacich noriem a predpisov. Krytie prístrojov, strojov, zariadení a el. inštaláčného materiálu musí zodpovedať danému prostrediu v zmysle STN 33 2000-4-43, STN 33 2000-4-473, STN 33 2000-5-523. Ochrana pred úrazom el. prúdom vyhotoviť v zmysle STN 33 2000-4-41-samočinným odpojením napájania, zvýšenú hlavným pospájaním, doplnkovú prúdovými chráničmi, v kúpeľni **realizovať ochranné doplnkové pospájanie** kovových súčiastok, armatúr a potrubných rozvodov, TÚV.

Elektroinštalácia vychádza z podružného rozvádzača – RB, umiestnený na prízemí. Rozvod nn je navrhnutá káblami CYKY-J 3x2,5 pre zásuvkové obvody a káblami CYKY-J 3x1,5, CYKY-O 2x1,5, CYKY-O 3x1,5, CYKY-J 5x1,5 pre osvetlenie, poprípade vodičmi CY 1,5 v ochrannej trubke z PVC keď je potrebný väčší počet žíl, alebo ak je atypické zloženie žíl, uložením pod omietky a v konštrukcií stropu v súlade STN 33 2130, 33 2310, 33 2000-5-52 a súvisiacich predpisov.

Zásuvky sa umiestnia vo výške 0,4 m nad upraveným terénom, s výnimkou v kúpeľniach, v predsienkach hygienických, kde sa

umiestnia vo výške 1,2 m nad upraveným terénom. Spínače svetiel sa umiestnia vo výške 1,2 m nad upraveným terénom. Zásuvky z ktorých sú napájané elektronické spotrebiče (televízor, rádio, počítač, ...) je nutné namontovať so zabudovaným tretím stupňom ochrany proti prepätiu. Svetidlá nad umývadlom v kúpeľniach sa umiestnia v min. výške 1,8 m a musia byť celoplastové.

Ochranné pospájanie v kúpeľni bude urobené vodičom CY 6 mm² z/ž, ako doplnkové pospájanie a v kotolni vodičom CY 16 mm² z/ž ako hlavné pospájanie. Vodič CY 4 mm² z/ž v kúpeľniach bude pripojený na ochranný kolík v zásuvke 230 V AC 50 Hz, 16 A a na všetky kovové predmety v kúpeľniach.

Umelé osvetlenie:

Umelé osvetlenie je riešené v zmysle STN 36 0450, STN 36 0451, STN 36 0452. Kategória osvetlenia – **B,C**, požadovaná intenzita je zrejmá z výkresov: č. E2-4. Kategória osvetlenia a požadovaná intenzita je riešená tokovou metódou, preto odberateľ pri výbere svetidiel musí dodržať požadovanú intenzitu! Krytie prístrojov, strojov, zariadení a elektroinštaláčného materiálu musí zodpovedať danému prostrediu v zmysle STN 33 2310, s krytím STN, EN 60 529. STN EN60079-10 Silový rozvod vyhotoviť s príslušnými káblami pod omietkou. Silový rozvod vyhotoviť s príslušnými káblami / navrhnuté CYKY-J, CXKE-R/C - (proti požiarne, bez halogénový s nízkou hustotou dymu pri horení, počas horenia funkčný v požadovanom čase) istenými ističmi v zmysle STN 33 2000-4-43, STN 33 2000-4-473, STN 33 2000-5-523.

Ochranu pred úrazom el. prúdom vyhotoviť v zmysle STN 33 2000-4-41 a ostatných súvisiacich noriem – samočinným odpojením napájania. Spínače umiestnite do výšky +1200mm od podlahy.

Navrhované typy svetidiel žiarovkové, žiarivkové, verejné osvetlenie halogén. Udržovací činiteľ: 0,7. Činiteľ odrazu stropnej dutiny: 0,8, odrazu stien: 0,8, odrazu podlahovej dutiny: 0,3. Svetidlá sú prevedené v krytí IP 20, 23, 43, 44, 54. Krytie prístrojov, strojov, zariadení a el. inštaláčného materiálu musí zodpovedať danému prostrediu v zmysle STN 33 2310, s krytím STN EN 60 529, STN EN 60079-10.

Rozvádzač RB1-12 :

Rozvádzače – RB - sú umiestnené vnútri bytových jednotiek podľa výkresu E2-4. Jedná sa o plastový rozvádzač plastový typ U-3x14/42 a 4x14/56mod Moeller. Prívod nn z RE do RB je vedený v zemi časť pod omietkou káblom CYKY-J 5x6. Istenie kábla je zabezpečené ističom PL7- B25/3 v RE.

V RB sú umiestnené jednofázové a trojfázové ističe typu CLS6 –s charakteristikou B a C a ističe s nadprúdovou ochranou typu PFL-16/1N/B/003 podľa výkr. E7-8.

Bleskozvod:

Bleskozvodové zariadenie vyhotoviť v zmysle STN EN 62305-1 až STN EN 62305-4, hrebeňovú zachytávaciu sústavu v kombinácii so zachytávacími tyčami. Na objekte realizovať zvody v zmysle STN EN 62305. Na zachytávacie a zvodové vedenie používať FeZn 8 mm, uložené na podperách PV. Vzďialenosť podpier rovných, šikmých -1.5 m. Zvodové vedenie ukončiť na skúšobných svorkách vo výške 0,8 m, umiestnené v KO 125 pod omietkou. Na zachytávaciu sústavu na streche pripojiť kovové okapy, oplechovanie atiky a iné kovové predmety. Dodržať príslušné vzdialenosti vodičov bleskozvodnej sústavy od krytiny a el. vedení v zmysle STN EN 62305. Zvody ukončiť na základových zemničkách. Pre skryté zvody bleskozvodu je potrebné postupovať v zmysle STN EN 62305-1 až STN EN 62305-4.

Maximálni zemný odpor spoločnej uzemňovacej sústavy elektrického zariadenia a bleskozvodu musí byť menší ako 2 Ohmi.

Uzemnenie a ochranné pospájanie

Elektrostatické uzemnenie je riešené oceľovým pozinkovaným drôtom FeZn 8 mm. Je potrebné vyhotoviť ochranné pospájanie všetkých neživých kovových častí, treba navzájom vodivo spojiť všetky kovové kryty elektrických zariadení, všetky kovové predmety, potrubia oceľové konštrukcie a rozvody. Pospájanie prepojiť na spoločnú hlavnú ochrannú prípojnicu EPS1 umiestnenej v rozvádzači RB.

V prípade spoločnej uzemňovacej sústavy, riešiť pásom FeZn 30x4 mm ako základový uzemňovač budovy.

Na spoločnú uzemňovaciu sústavu budú prepojené jednotlivé zvody bleskozvodu. Vodiivé spoje v zemi zaizolovať.

Uzemňovací odpor sústavy nesmie presiahnuť hodnotu 2 ohmov.

BEZPEČNOSŤ PRI PRÁCI, BEZPEČNOSŤ TECHNICKÝCH ZARIADENÍ

Normy a bezpečnostné predpisy

Navrhované zariadenia musia vyhovovať platným normám a bezpečnostným predpisom so zvláštnym zreteľom na normy :

STN 33 2000-5-51- Stanovenie základných charakteristík vonkajších vplyvov
 STN 33 3200 - Elektrické stanice a rozvodné zariadenia
 STN 33 2000-4-41 - Všeobecné predpisy pre ochranu pred nebezpečným dotykovým napätím
 STN 33 2000-4-43 – Ochrana proti nadprúdom
 STN 33 2000-4-473 – Opatrenia na ochranu proti nadprúdom
 STN 33 2000-5-523 – Dovoľené prúdy
 STN 33 2000-5-54 – Uzemňovacie sústavy a ochranné vodiče
 STN EN 62305-1 až 4 - Predpisy pre ochranu pred bleskom

Navrhnuté technické zariadenia sú v zmysle vyhlášky MPSVaR SR č. 508/2009 Z. z., vyhradené elektrické zariadenia skupiny **B** podľa prílohy č.1 časť III vyhlášky MPSVaR SR č. 508/2009 Z. z..

Prehliadky a skúšky elektrického zariadenia

V zmysle vyhlášky MPSVaR SR č. 508/2009 Z.z. sa musia prehliadky a skúšky technických zariadení vykonať pred ich uvedením do prevádzky.

OSTATNÉ USTANOVENIA

Zaistenie bezpečnosti práce

Počas realizácie stavby a počas prevádzky musia byť dodržané bezpečnostné predpisy, prevádzkové predpisy a normy súvisiace zaisteniu bezpečnosti a ochrane zdravia pri práci a k zabezpečeniu bezporuchovej prevádzky energetických zariadení. Všetky montážne a stavebné práce musia byť vykonané za bez napäťového, vypnutého a zaisteného stavu!

Bezpečnosť práce je zaistená:

Prevedením ochrany pred nebezpečným dotykovým napätím neživých častí.

Živé časti elektrických predmetov: je navrhnutá, umiestnením mimo dosahu, krytím, izoláciou , polohou.

Neživé časti elektrických predmetov: samočinným odpojením napájania v zmysle STN 33 2000-4-41

Inštalovaním tabuliek príkazov a zákazov. Na rozvádzače dodať bezpečnostnú tabuľku č. 0101, č. 4301, vedľa hlavného ističa dodať č. 6131.

Vypnutie el. zariadenia ako celku je možné v rozvádzači pomocou hlavného ističa.

Pre činnosť na elektrickom zariadení je stanovená spôsobilosť vyhláškou MPSVaR SR č. 508/2009 Z. z. :

§20-poučený pracovník

§21-elektrotechnik

§22-samostatný elektrotechnik

§23-elektrotechnik na riadenie činnosti a prevádzky

§24-elektrotechnik špecialista: revízný technik

Bezpečná prevádzka projektovaného zariadenia vyžaduje, že montáž bude vykonaná podľa platných noriem a predpisov.

Pred uvedením do prevádzky celé zariadenie musí byť odskúšané, užívateľ poučený o funkcii el. zariadenia, musí byť prevedená prvá prehliadka a skúška el. zariadenia v zmysle STN 33 1500E a STN 33 2000-6.

PROTOKOL O URČENÍ VONKAJŠÍCH VPLYVOV č. PD 09.10.16
v zmysle STN 33 2000-5-51.

Protokol o určení prostredia vypracovaný projektanta v Dunajskej Strede dňa 19.10.2016

Názov stavby: NOVOSTAVBA 12 BJ
 S TECHNICKOU INFRAŠTRUKTÚROU

Miesto stavby: TEŠEDÍKOVO, Dolná ulica, č.p. 143, 145

Investor (objednávateľ) : OBEC TEŠEDÍKOVO, Žihárecká 860, Tešedíkovo

Podklady použité pre vypracovanie: STN 33 2000-5-51 , stavebné výkresy

Prílohy:

Popis technologických zariadení: Stavba zahŕňa VÝSTAVBU BYTOVÉHO DOMU - 12 B.J..

Stanovenie základných charakteristík vonkajších vplyvov podľa STN 33 2000-5-51 nasledovne:

KÓD	Prostredie	okolie	objekt
AA	Teplota okolia	AA3,	AA5
AB	Atmosférické podmienky okolia	AB3,	AB1
AC	Nadmorská výška	AC1	
AD	Výskyt vody	AD1,	AD1
AE	Výskyt cudzích pevných telies	AE3	
AF	Výskyt korozívnych alebo znečisťujúcich látok	AF1	
AG	Mechanické namáhanie – čl.321.7.1 – náraz	AG2	
AH	čl.321.7.2 – vibrácie	AH2	
AK	Výskyt rastlínstva alebo plesní	AK1	
AL	Výskyt živočíchov	AL1	
AM	Elektromagnetické, elektrostatické alebo ionizujúce pôsobenia	AM3	
AN	Slnečné žiarenie	AN2,	AN1
AP	Seizmické účinky	AP1	
AQ	Búrková činnosť, počet búrkových dní v roku	AQ2	
AR	Pohyb vzduchu	AR2,	AR1
AS	Vietor	AS2,	AS1
Využitie			
BA	Schopnosť osôb	BA1	
BC	Dotyk osôb s potenciálom zeme	BC1	
BD	Podmienky evakuácie (úniku) v prípade nebezpečenstva	BD1	
BE	Povaha spracúvaných alebo skladovaných látok	BE1	
Konštrukcie budov			
CA	Konštrukčné materiály	CA1	
CB	Konštrukcia budovy	CB1	

Vymedzenie zón v zmysle STN 33 2000- 7 -701 priestory s vaňou, sprchou a umývacie priestory:

ZÓNA 0-vnútorný priestor vane/sprchovacej misy/ do výšky 2,25 m.

ZÓNA 1-priestor vymedzený zvislou plochou ohraňujúcou kúpeľňovou vaňou/sprchovacou misou/ , vodorovnou plochou 2,25 m nad podlahou.

ZÓNA 2-priestor vymedzený zvislou plochou vo vzdialenosti 0,6 m od zóny 1, vodorovnou plochou 2,25 m nad podlahou.

ZÓNA 3-priestor vymedzený zvislou plochou vo vzdialenosti 2,4 m od zóny 2, vodorovnou plochou 2,25 m až 3 m nad podlahou.

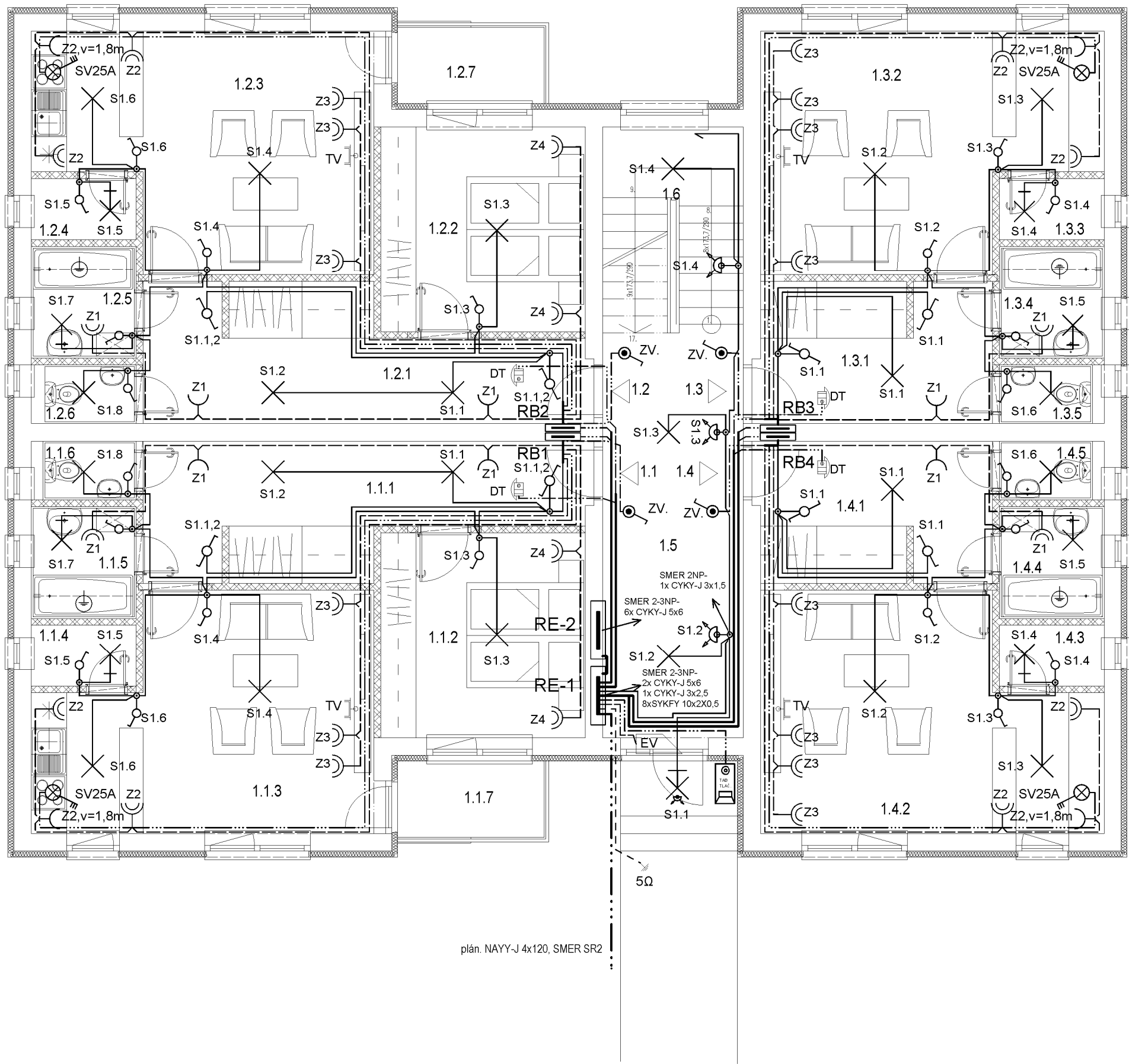
Zdôvodnenie:

Pri určovaní jednotlivých prostredí boli brané do úvahy východiskové podklady, projektovaný spôsob užívania celého objektu, ako aj skúsenosti z projektovania a prevádzky podobných objektov.

Záverečné stanovisko komisie:

V zmysle STN prostredie stanovené v projekte musí byť v priebehu skúšobnej prevádzky preverené a tento protokol pred uvedením zariadenia do trvalej prevádzky, buď potvrdený alebo upravený.

Dátum zapísania protokolu: 19.10. 2016



LEGENDA MIESTNOSTÍ :

ČÍSLO MIESTN.	NAZOV MIESTNOSTI	PLOCHA (m2)	Int. osv. STN EN 12464-1
1.1	BYT č.1.1 - 2 izbový	58,00	
1.1.1	PREDSIEN	14,70	100lx
1.1.2	IZBA	12,20	100lx
1.1.3	OBÝV. IZBA + KUCH.	21,00	150lx
1.1.4	KOMORA	1,85	100lx
1.1.5	KÚPEĽNÁ	3,40	150lx
1.1.6	WC	1,60	100lx
1.1.7	BALKÓN	3,25	
1.2	BYT č.1.2 - 2 izbový	58,00	
1.2.1	PREDSIEN	14,70	100lx
1.2.2	IZBA	12,20	100lx
1.2.3	OBÝV. IZBA + KUCH.	21,00	150lx
1.2.4	KOMORA	1,85	100lx
1.2.5	KÚPEĽNÁ	3,40	150lx
1.2.6	WC	1,60	100lx
1.2.7	BALKÓN	3,25	
1.3	BYT č.1.3 - 1 izbový	37,30	
1.3.1	PREDSIEN	9,45	100lx
1.3.2	OBÝV. IZBA + KUCH.	21,00	150lx
1.3.3	KOMORA	1,85	100lx
1.3.4	KÚPEĽNÁ	3,40	150lx
1.3.5	WC	1,60	100lx
1.4	BYT č.1.4 - 1 izbový	37,30	
1.4.1	PREDSIEN	9,45	100lx
1.4.2	OBÝV. IZBA + KUCH.	21,00	150lx
1.4.3	KOMORA	1,85	100lx
1.4.4	KÚPEĽNÁ	3,40	150lx
1.4.5	WC	1,60	100lx
1.5	KOMUNIKÁCIA	16,60	100lx
1.6	SCHODISKO	8,45	100lx

SPOLU:
PODLAHOVÁ PLOCHA 215,65m²

NAPĚŤOVÁ SÚSTAVA:

3PEN/NPE AC 400V/230V 50Hz, TN-C-S

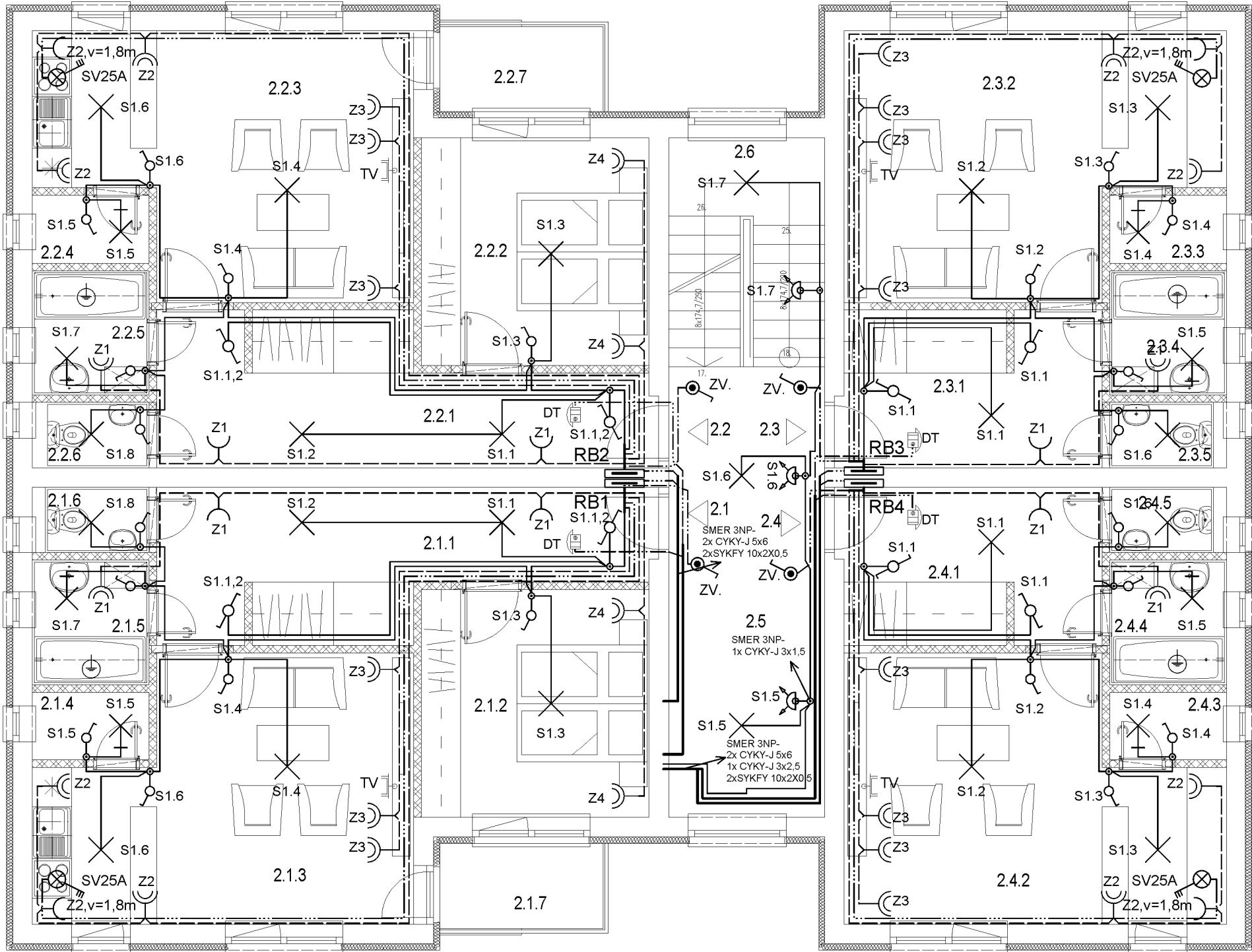
sieť s priamo uzemneným neutrálnym bodom

Ochranné opatrenie pred zásahom elektrickým prúdom pri zariadeniach NN:
Ochranné opatrenia : samočinné odpojenie napájania podľa STN 33 2000-4-41:2007
opatrenia na základnú ochranu (ochrana pred priamym dotykom): čl. 411.2
Príloha A, kapitola A.1 základná izolácia živých častí
Príloha A, kapitola A.2 zábranami alebo krytmi
Príloha B, kapitola B.2 prekážkami
Príloha B, kapitola B.3 ochrana umiestne ním mimo dosahu
opatrenia na ochranu pri poruche (ochrana pred nepriamym dotykom): čl. 411.3
Ochranné uzemnenie a ochranné pospájanie ... čl. 411.3.1
Samočinné odpojenie pri poruche ... čl. 411.3.2
doplnková ochrana: čl. 415
Prúdové chrániče (RCD) ... čl. 415.1
Doplnkové ochranné pospájanie ... čl. 415.2

Projektant nenesie žiadnu zodpovednosť za zmeny uskutočnené bez písomného súhlasu projektanta !!

Tento výkres je originál, jeho kopírovanie je trestné podľa §21, odst. d.) zákona č. 383/1997 Z.z.

MIERKA :	HLAV.PROJ.:	ING. PINTÉR ZOLTÁN	STUPEŇ :	DÁTUM :
1:75	ZODP.PROJ. EZ.:	Tibor DEÁK	PROJEKT PRE SP	10.2016
NOVOSTAVBA 12 BJ S TECHNICKOU INFRAŠTRUKTÚROU			SKUPINA VTZ: B	ARCH.ČÍSLO PD 09.10.16
Časť: ELEKTRO			Č.VÝKRESU : E2	POČ.FORM.: 2x A4
INVESTOR: OBEC TEŠEDIKOVO, Žiharecká 860, Tešedíkovo			OBSAH A DRUH PRÁCE :	
MIESTO: TEŠEDIKOVO, Dolná ulica, č.p. 143, 145			PÔDORYS 1.NP	



LEGENDA MIESTNOSTÍ :

ČÍSLO MIESTN.	NÁZOV MIESTNOSTI	PLOCHA (m2)	Int. osv. STN EN 12464-1
2.1	BYT 6.2.1 - 2 izbový	58,00	
2.1.1	PREDSIEN	14,70	100lx
2.1.2	IZBA	12,20	100lx
2.1.3	OBYV. IZBA + KUCH.	21,00	150lx
2.1.4	KOMORA	1,85	100lx
2.1.5	KÚPEĽNÁ	3,40	150lx
2.1.6	WC	1,60	100lx
2.1.7	BALKÓN	3,25	
2.2	BYT 6.2.2 - 2 izbový	58,00	
2.2.1	PREDSIEN	14,70	100lx
2.2.2	IZBA	12,20	100lx
2.2.3	OBYV. IZBA + KUCH.	21,00	150lx
2.2.4	KOMORA	1,85	100lx
2.2.5	KÚPEĽNÁ	3,40	150lx
2.2.6	WC	1,60	100lx
2.2.7	BALKÓN	3,25	
2.3	BYT 6.2.3 - 1 izbový	37,30	
2.3.1	PREDSIEN	9,45	100lx
2.3.2	OBYV. IZBA + KUCH.	21,00	150lx
2.3.3	KOMORA	1,85	100lx
2.3.4	KÚPEĽNÁ	3,40	150lx
2.3.5	WC	1,60	100lx
2.4	BYT 6.2.4 - 1 izbový	37,30	
2.4.1	PREDSIEN	9,45	100lx
2.4.2	OBYV. IZBA + KUCH.	21,00	150lx
2.4.3	KOMORA	1,85	100lx
2.4.4	KÚPEĽNÁ	3,40	150lx
2.4.5	WC	1,60	100lx
2.5	KOMUNIKÁCIA	16,60	100lx
2.6	SCHODISKO	8,45	100lx

SPOLU:
PODLAHOVÁ PLOCHA 215,65m²

NAPĚŤOVÁ SÚSTAVA:

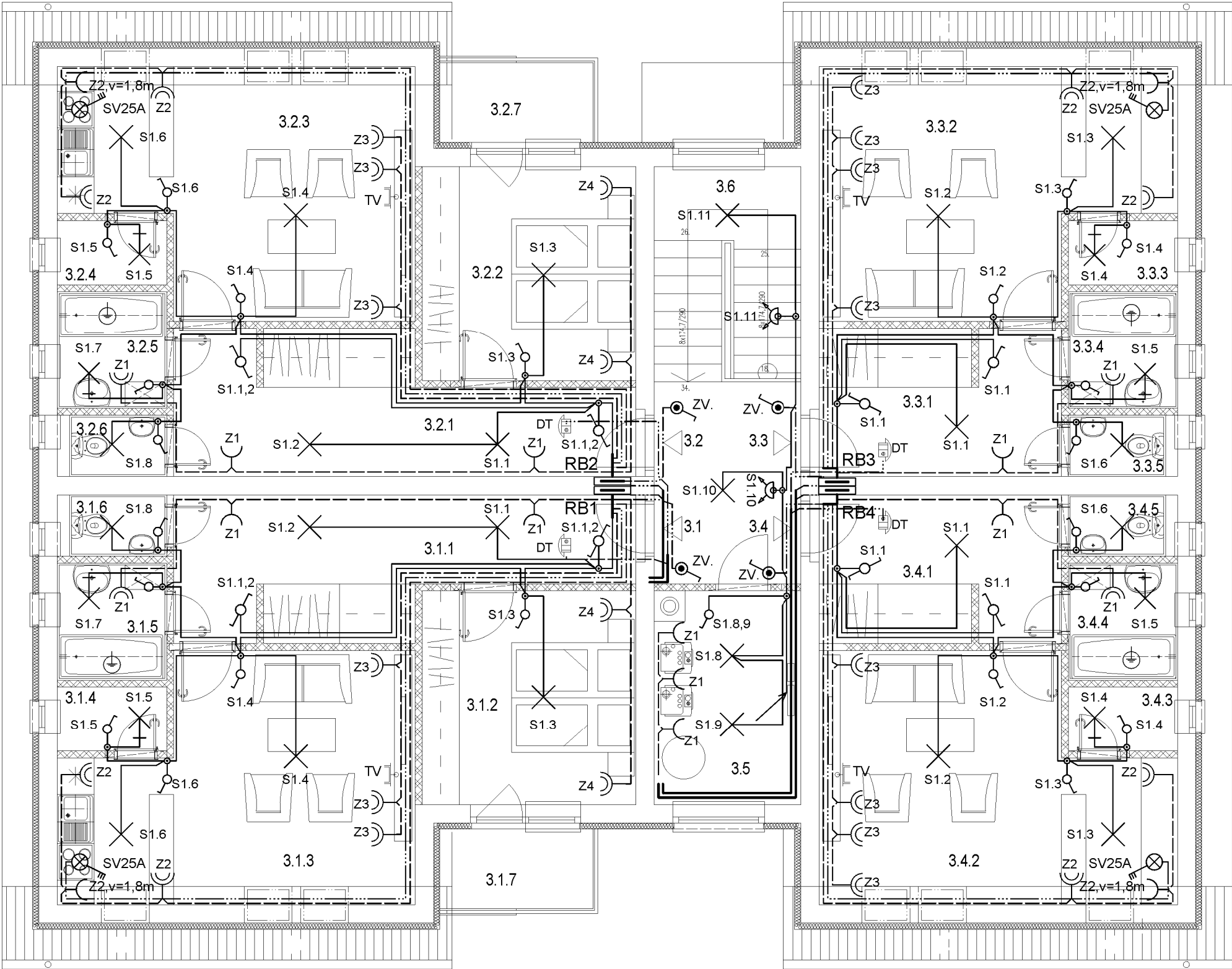
3PEN/NPE AC 400V/230V 50Hz, TN-S

sieť s priamo uzemneným neutrálnym bodom

- Ochranné opatrenie pred zásahom elektrickým prúdom pri zariadeniach NN:
Ochranné opatrenia : samočinné odpojenie napájania podľa STN 33 2000-4-41:2007
- opatrenia na základnú ochranu (ochrana pred priamym dotykom): čl. 411.2
Príloha A, kapitola A.1 základná izolácia živých častí
Príloha A, kapitola A.2 zábranami alebo krytmi
Príloha B, kapitola B.2 prekážkami
Príloha B, kapitola B.3 ochrana umiestne ním mimo dosahu
- opatrenia na ochranu pri poruche (ochrana pred nepriamym dotykom): čl. 411.3
Ochranné uzemnenie a ochranné pospájanie ... čl. 411.3.1
Samočinné odpojenie pri poruche ... čl. 411.3.2
- doplnková ochrana: čl. 415
Prúdové chrániče (RCD) ... čl. 415.1
Doplnkové ochranné pospájanie ... čl. 415.2

Projektant nenesie žiadnu zodpovednosť za zmeny uskutočnené bez písomného súhlasu projektanta !!
Tento výkres je originál, jeho kopírovanie je trestné podľa §21, odst. d.) zákona č. 383/1997 Z.z.

MIERKA :	HLAV.PROJ.:	ING. PINTÉR ZOLTÁN	STUPEŇ :	DÁTUM :
1:75	ZODP.PROJ. EZ.:	Tibor DEÁK	PROJEKT PRE SP	10.2016
NOVOSTAVBA 12 BJ S TECHNICKOU INFRAŠTRUKTÚROU			SKUPINA VTZ: B	ARCH.ČÍSLO PD 09.10.16
Časť: ELEKTRO			Č.VÝKRESU : E3	POČ.FORM.: 2x A4
INVESTOR: OBEC TEŠEDÍKOVO, Žihárecká 860, Tešedíkovo			OBSAH A DRUH PRÁCE :	
MIESTO: TEŠEDÍKOVO, Dolná ulica, č.p. 143, 145			PÔDORYS 2.NP	



LEGENDA MIESTNOSTÍ :			
ČÍSLO MIESTN.	NÁZOV MIESTNOSTI	PLOCHA (m2)	Int. osv. STN EN 12464-1
3.1	BYT č.3.1 - 2 izbový	58,00	
3.1.1	PREDSIEN	14,70	100lx
3.1.2	IZBA	12,20	100lx
3.1.3	OBYV. IZBA + KUCH.	21,00	150lx
3.1.4	KOMORA	1,85	100lx
3.1.5	KÚPEĽNA	3,40	150lx
3.1.6	WC	1,60	100lx
3.1.7	BALKÓN	3,25	
3.2	BYT č.3.2 - 2 izbový	58,00	
3.2.1	PREDSIEN	14,70	100lx
3.2.2	IZBA	12,20	100lx
3.2.3	OBYV. IZBA + KUCH.	21,00	150lx
3.2.4	KOMORA	1,85	100lx
3.2.5	KÚPEĽNA	3,40	150lx
3.2.6	WC	1,60	100lx
3.2.7	BALKÓN	3,25	
3.3	BYT č.3.3 - 1 izbový	37,30	
3.3.1	PREDSIEN	9,45	100lx
3.3.2	OBYV. IZBA + KUCH.	21,00	150lx
3.3.3	KOMORA	1,85	100lx
3.3.4	KÚPEĽNA	3,40	150lx
3.3.5	WC	1,60	100lx
3.4	BYT č.3.4 - 1 izbový	37,30	
3.4.1	PREDSIEN	9,45	100lx
3.4.2	OBYV. IZBA + KUCH.	21,00	150lx
3.4.3	KOMORA	1,85	100lx
3.4.4	KÚPEĽNA	3,40	150lx
3.4.5	WC	1,60	100lx
3.5	KOTOLNA	8,40	200lx
3.6	SCHODISKO	8,45	100lx

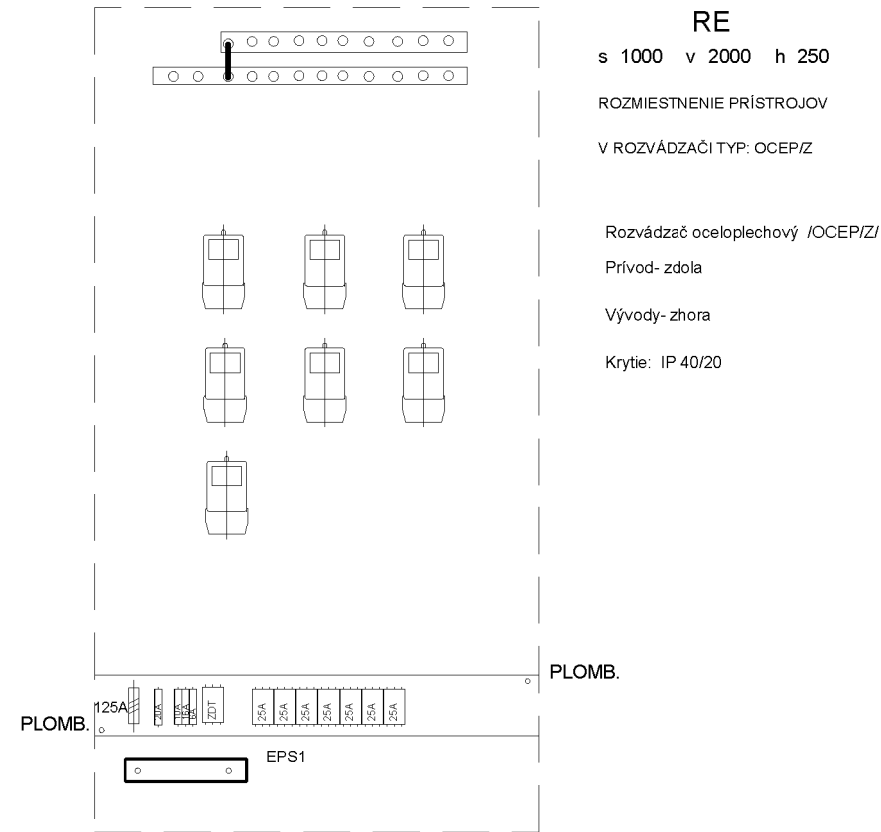
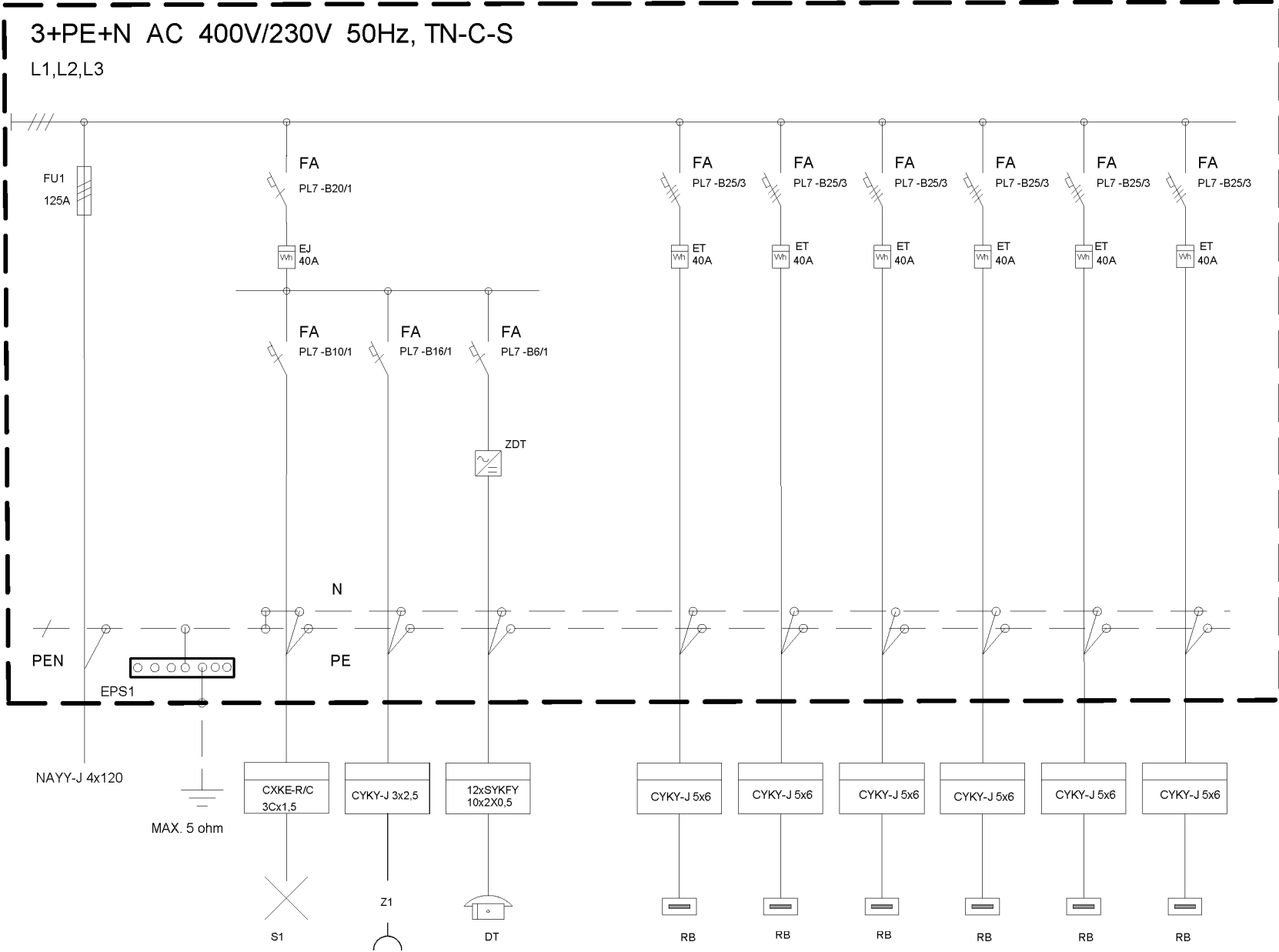
SPOLU:
PODLAHOVÁ PLOCHA 215,65m²

NAPĚŤOVÁ SÚSTAVA:
3PEN/NPE AC 400V/230V 50Hz, TN-S
sieť s priamo uzemneným neutrálnym bodom

- Ochranné opatrenie pred zásahom elektrickým prúdom pri zariadeniach NN:
Ochranné opatrenia : samočinné odpojenie napájania podľa STN 33 2000-4-41:2007
- opatrenia na základnú ochranu (ochrana pred priamym dotykom): čl. 411.2
Príloha A, kapitola A.1 základná izolácia živých častí
Príloha A, kapitola A.2 zábranami alebo krytmi
Príloha B, kapitola B.2 prekážkami
Príloha B, kapitola B.3 ochrana umiestne ním mimo dosahu
 - opatrenia na ochranu pri poruche (ochrana pred nepriamym dotykom): čl. 411.3
Ochranné uzemnenie a ochranné pospájanie ... čl. 411.3.1
Samočinné odpojenie pri poruche ... čl. 411.3.2
 - doplnková ochrana: čl. 415
Prúdové chrániče (RCD) ... čl. 415.1
Doplnkové ochranné pospájanie ... čl. 415.2

Projektant nenesie žiadnu zodpovednosť za zmeny uskutočnené bez písomného súhlasu projektanta !!
Tento výkres je originál, jeho kopírovanie je trestné podľa §21, odst. d.) zákona č. 383/1997 Z.z.

MIERKA :	HLAV.PROJ.:	ING. PINTÉR ZOLTÁN	STUPEŇ :	DÁTUM :
1:75			PROJEKT PRE SP	10.2016
	ZODP.PROJ. EZ.:	Tibor DEÁK		
NOVOSTAVBA 12 BJ S TECHNICKOU INFRAŠTRUKTÚROU			SKUPINA VTZ: B	ARCH.ČÍSLO PD 09.10.16
Časť: ELEKTRO			Č.VÝKRESU : E4	POČ.FORM.: 2xA4
INVESTOR: OBEC TEŠEDÍKOVO, Žihárecká 860, Tešedíkovo			OBSAH A DRUH PRÁCE : PÔDORYS 3.NP	
MIESTO: TEŠEDÍKOVO, Dolná ulica, č.p. 143, 145				



NAPÄŤOVÁ SÚSTAVA:

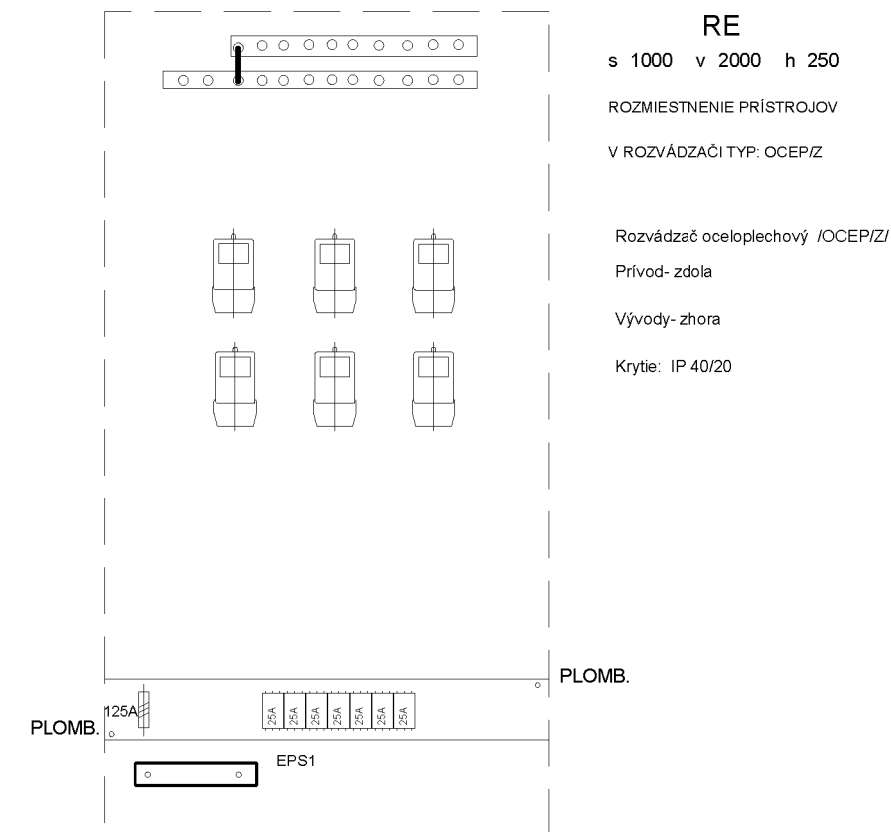
3PEN/NPE AC 400V/230V 50Hz, TN-C-S

sieť s priamo uzemneným neutrálnym bodom

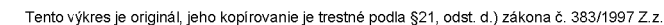
- Ochranné opatrenie pred zásahom elektrickým prúdom pri zariadeniach NN:**
Ochranné opatrenia : samočinné odpojenie napájania podľa STN 33 2000-4-41:2007
- opatrenia na základnú ochranu (ochrana pred priamym dotykom): čl. 411.2
 - Príloha A, kapitola A.1 základná izolácia živých častí
 - Príloha A, kapitola A.2 zábranami alebo krytmi
 - Príloha B, kapitola B.2 prekážkami
 - Príloha B, kapitola B.3 ochrana umiestne ním mimo dosahu
 - opatrenia na ochranu pri poruche (ochrana pred nepriamym dotykom): čl. 411.3
 - Ochranné uzemnenie a ochranné spájanie ... čl. 411.3.1
 - Samočinné odpojenie pri poruche ... čl. 411.3.2
 - doplnková ochrana: čl. 415
 - Prúdové chrániče (RCD) ... čl. 415.1
 - Doplnkové ochranné spájanie ... čl. 415.2

Projektant nenesie žiadnu zodpovednosť za zmeny uskutočnené bez písomného súhlasu projektanta !!
Tento výkres je originál, jeho kopírovanie je trestné podľa §21, odst. d.) zákona č. 383/1997 Z.z.

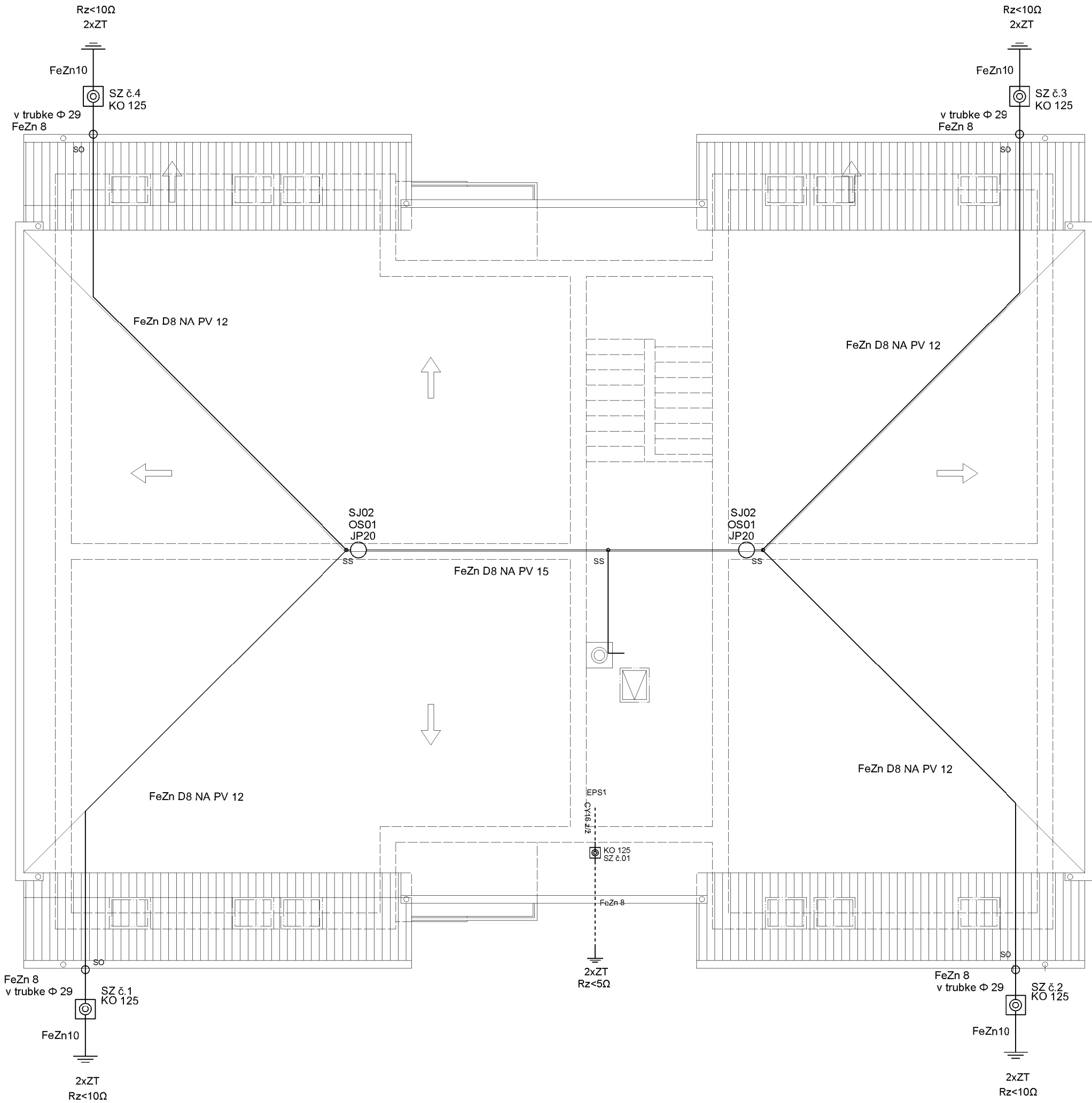
MIERKA :	HLAV.PROJ.:	ING. PINTÉR ZOLTÁN	STUPEŇ :	DÁTUM :
N	ZODP.PROJ. EZ.:	Tibor DEÁK	PROJEKT PRE SP	10.2016
NOVOSTAVBA 12 BJ S TECHNICKOU INFRAŠTRUKTÚROU			SKUPINA VTZ: B	ARCH.ČÍSLO PD 09.10.16
Časť: ELEKTRO			Č.VÝKRESU : E5	POČ.FORM.: 2xA4
INVESTOR: OBEC TEŠEDÍKOVO, Žihárecká 860, Tešedíkovo			OBSAH A DRUH PRÁCE :	
MIESTO: TEŠEDÍKOVO, Dolná ulica, č.p. 143, 145			ZAPOJOVACIA SCHÉMA RE č.1	



MIERKA :	HLAV.PROJ.:	ING. PINTÉR ZOLTÁN	STUPEŇ :	DÁTUM :
N			PROJEKT PRE SP	10.2016
	ZODP.PROJ. EZ.:	Tibor DEÁK		
NOVOSTAVBA 12 BJ S TECHNICKOU INFRAŠTRUKTÚROU			SKUPINA VTZ:	ARCH.ČÍSLO
			B	PD 09.10.16
Časť: ELEKTRO			Č.VÝKRESU :	POČ.FORM.:
			E6	2x4A
INVESTOR: OBEC TEŠEDÍKOVO, Žihárecká 860, Tešedíkovo			OBSAH A DRUH PRÁCE :	
			ZAPOJOVACIA SCHÉMA RE & 2	
MIESTO: TEŠEDÍKOVO, Dolná ulica, č.p. 143, 145				



MIERKA : N	HLAV.PROJ.:	ING. PINTÉR ZOLTÁN	STUPEŇ : PROJEKT PRE SP SKUPINA VTZ: B Č.VÝKRESU : E8 OBSAH A DRUH PRÁCE : ROZVÁDZAČ RB3,4
	ZODP.PROJ. EZ.:	Tibor DEÁK	
NOVOSTAVBA 12 BJ S TECHNICKOU INFRAŠTRUKTÚROU Časť: ELEKTRO			
INVESTOR: OBEC TEŠEDÍKOVO, Žihárecká 860, Tešedíkovo MIESTO: TEŠEDÍKOVO, Dolná ulica, č.p. 143, 145			



JD15	ZBERACIA TYČ
OS01	OCHRANNÁ STRIEŠKA
SJ02	SVORKA NA TYČ
PV 22	PODPERA VEDENIA
SZ	SKÚŠOBNÁ SVORKA
SO	OKAPOVÁ SVORKA
FeZn D8, D10 mm	POZINKOVANÝ OCELOVÝ DROT
PÁS FeZn 30x4 mm	POZINKOVANÝ OCELOVÝ PÁS
ST 10	SVORKA NA POTRUBIE
SK	SVORKA HROMOSVODNI KRÍŽOVÁ

Poznámka:
Bleskozvodové zariadenie vyhotoviť v zmysle STN EN 62305-1 až STN EN 62305-4, hrebeňovú zachytávaciu sústavu v kombinácii so zachytávacími tyčami.
Na objekte realizovať zvody v zmysle STN EN 62305. Na zachytávacie a zvodové vedenie používať FeZn 8 mm, uložené na podperách PV. Vzdialenosť podpier rovných, šikmých -1.5 m.
Zvodové vedenie ukončiť na skúšobných svorkách vo výške 0,8 m, umiestnené v KO 97 pod omietkou. Na zachytávaciu sústavu na streche pripojiť kovové okapy, oplechovanie atiky a iné kovové predmety. Dodržať príslušné vzdialenosti vodičov bleskozvodnej sústavy od krytiny a el. vedení v zmysle STN EN 62305. Zvody ukončiť na základových zemničoch.
Pre skryté zvody bleskozvodu je potrebné postupovať v zmysle STN EN 62305-1 až STN EN 62305-4.

Prechodový zemný odpor uzemnenia bleskozvodu musí byť menší ako 10 Ω !
Prechodový zemný odpor uzemnenia rozvádzača RD musí byť menší ako 15 Ω !
Prechodový zemný odpor spoločného uzemnenia bleskozvodu musí byť menší ako 2 Ω !
Jímacie zariadenie na streche sa navrhuje ako hrebeňová sústava, vytvorená zvodovým vodičom FeZn ø 8 mm a kombinov. jímачa JP-20.
Zvody budú vyhotovené ako skryté pod omietkou. Skúšobné svorky budú umiestnené v krabici PVC s dvermi vo výške 0,6 m.
Zvody budú vedené po skúšobné svorky v murive, v pevnej rúre UPR 32. Od skúšobných svoriek bude vyhotovený prívod k zemniacim tyčiam vodičom FeZn ø 10 mm, a pásom FeZn 30x4 mm. Vodič FeZn ø 10 mm od svorky SZ po zem bude uložený pod omietkou v rúre UPR 32 IEC.
Všetky kovové časti strechy je nutné pripojiť k bleskozvodovému zariadeniu !
K uzemňovacej sústave pripojiť armovací výstuž bet. konštr. !

Projektant nenesie žiadnu zodpovednosť za zmeny uskutočnené bez písomného súhlasu projektanta !!
Tento výkres je originál, jeho kopírovanie je trestné podľa §21, odst. d.) zákona č. 383/1997 Z.z.

MIERKA : 1:75	HLAV.PROJ.:	ING. PINTÉR ZOLTÁN	STUPEŇ : PROJEKT PRE SP	DÁTUM : 10.2016
	ZODP.PROJ. EZ.:	Tibor DEÁK		
NOVOSTAVBA 12 BJ S TECHNICKOU INFRAŠTRUKTÚROU BLESKOZVOD A UZEMNENIE			SKUPINA VTZ: B	ARCH.ČÍSLO PD 09.10.16
			Č.VÝKRESU : E9	POČ.FORM.: 2x A4
INVESTOR: OBEC TEŠEDÍKOVO, Žihárecká 860, Tešedíkovo			PôDORYS STRECHY	
MIESTO: TEŠEDÍKOVO, Dolná ulica, č.p. 143, 145				