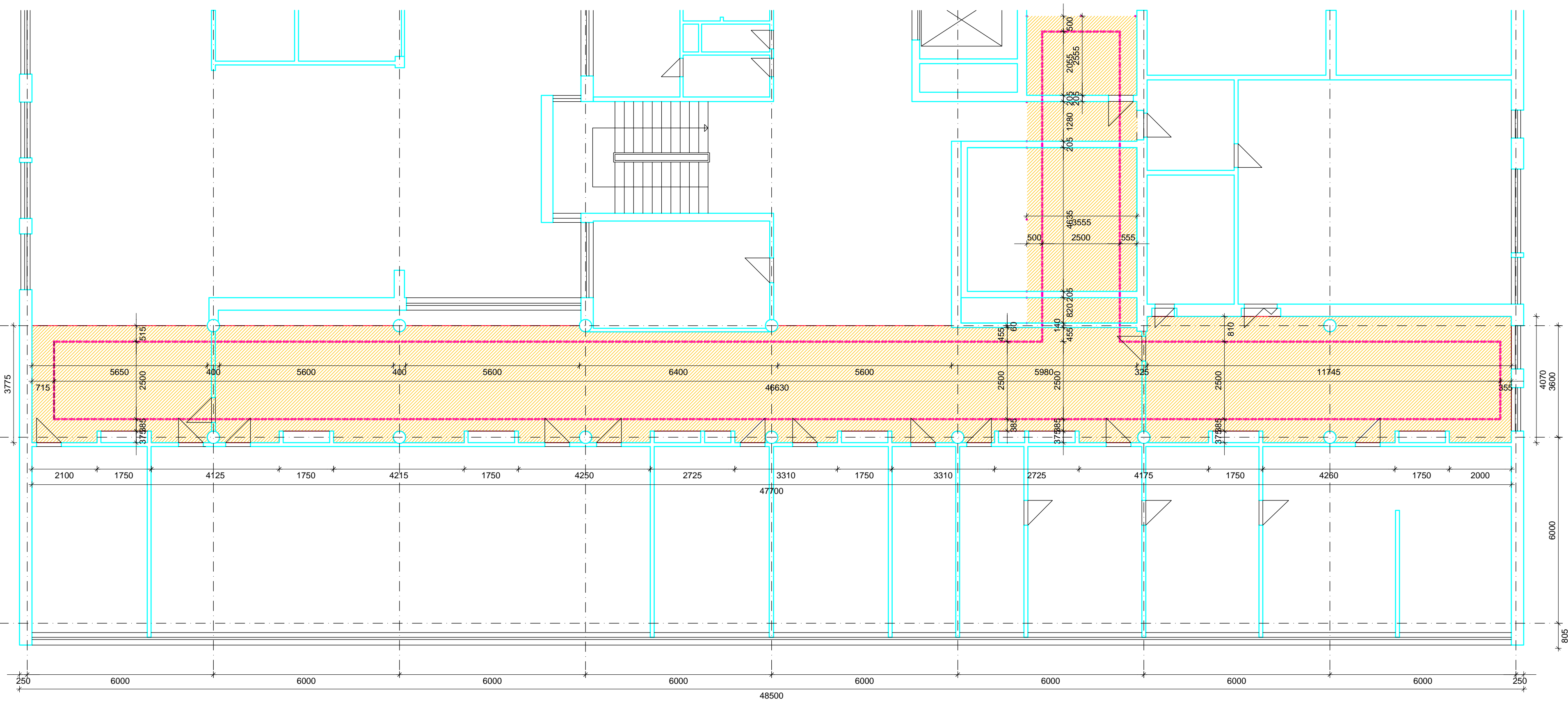
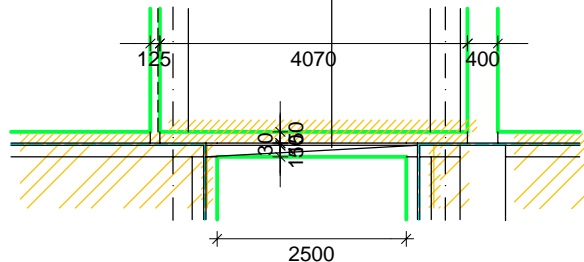


PÔDORYS 1. PODZEMNÉHO PODLAŽIA - NOVÝ STAV



VZOROVÝ REZ CHODBOU - NOVÝ STAV

PVC	2MM
PODLÓŽKA	2MM
POTER BAUMIT ALPHA 3000	86MM
SEPARAČNÁ FÓLIA PE	
POLYSTYRÉN EPS 3005	60MM
ASFALTOVÝ PÁS HYDROBIT V80 S35 - PREPLEPENÍ S EXISTUJÚCOU ISOLÁCIOU	
VÝMOKNÁVADZU CEMENTOVÝ POTER NA DOSKÁCH	30MM
PŮVONCE STROPNÉ DESKY KANÁLOV	
ALERO EXISTUJÚCA ISOLÁCIA +PODPODANÝ BETÓN	150MM



POZNÁMKA :

POČAS PRÁČ NA MONTÁŽI ROZVEDOV SA PREVEJDE ČERPANIE VODY V KANÁ
OSADA SA EXISTUJÚCE STROPNÉ DOSKY KANÁLOV AKO AJ IZOLÁCIE PROTI
ZEMNEJ VLHKOŠTI V PODLAHE.
PREVEJDE SA PODLAHA S NÁŠLAPNOU VRSTVOU PVC SO SOKLOVÝMI LEŠTAMI

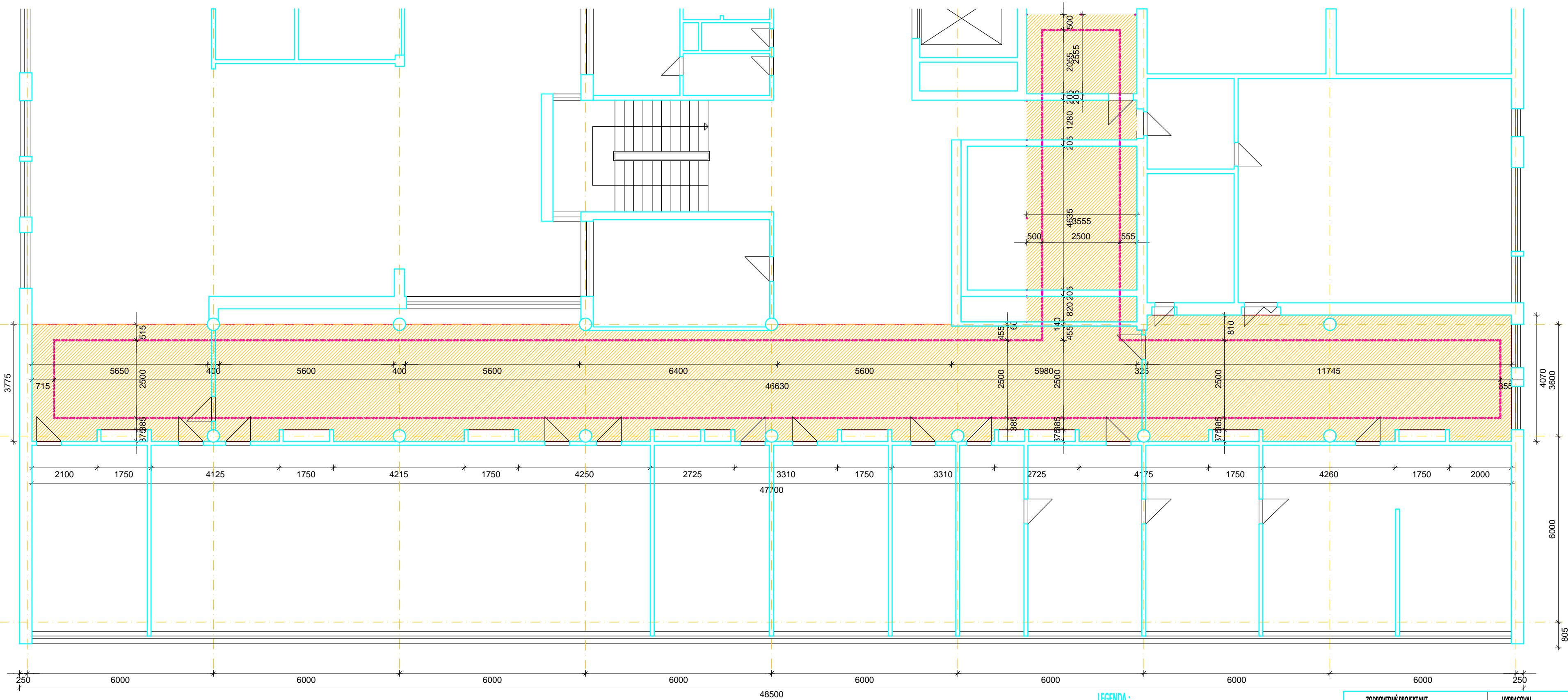
UPOZORNENIE :

JE BEZPODMĚNĚNĚ NUTNÉ PŘED ZAČATÍM BŮRACÍCH PRÁČ NA STAVBU PRIZVAT PROJEKTANT
A KONZULTOVAT S NÍM PŘEBEH A NÁVRH PRÁČ NA BŮRÁNÍ
EXISTUJÍCÍ KOSTŘANICE NEBOLO MOŽNÉ PŘEVÉST SONDU V PODLAH, JE NUTNÉ KONSTRUKCE
PODLAŽÍ A STŘEPOV KANÁLŮ V RÁMC BŮRACÍCH PRÁČ PŘEVRHOVAT.
PŘED ZAČATÍM BŮRACÍCH PRÁČ JE POTŘEBNÉ ABY UČÍNAŤ, A INVESTOR
ZAJISTÍ A OZNAČÍ KORYTO V PODLAHÁCH.

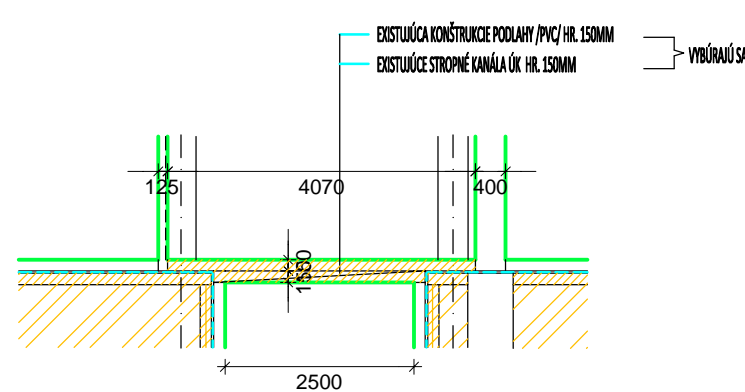
LEGENDA:

- ☐ V EXISTUJÚCOM KANÁLI ÚK S PREVEDIE VÝMENA ROZVODOV
- ☐ OSADENIE EXISTUJÚCH STROPNÝCH ŽELEZOBETÓNÝCH DOSIEK KANÁLA U
A PREVEDIE SA NOVÁ PODLAHA S PVC S SKLOVÝMI LISTAMI PO OBVODE
- ☐ EXISTUJÚCE KONŠTRUKCIE

PÔDORYS 1. PODZEMNÉHO PODLAŽIA - BÚRACIE PRÁCE



VZOROVÝ REZ CHODBOU- BÚRACIE PRÁCE






POZNÁMKA :

POČAS PRÁČ NA MONTÁŽI ROZVODOV SA PREVEDIE ČERPANIE VODY V KANÁLE
EXISTUJÚCE KONŠTRUKCIE JE NUTNÉ VYŠŤAŤ OPATRNÉ, ZACHOVAŤ A NEPOŠKODIŤ
STROPNÉ DOSKY KANÁLOV ADO AJ KÚŽIACE PROTI ZEMNEJ VLHKNOSTI V PODLAHE.
VYŠŤAŤ SA KOMPLETNÁ PODLAHA V CHODBE A V OBOCH MIESTNOSTACH SA
VYŠŤAŤ PODLAHA S PRESACOM SODMIM OKRÚO KANÁLA.

UPOZORNENIE :

JE BEZPODMENNÉ NEÚTNE PRED ZAHÁJENÍM BÚRACÍCH PRÁČ NA STAVBU PRÍZVAT' PROJEKTANT
A KONZULTANT' SNÍM' PŘEBEŽ A NÁVŠTNOSTI PRÁČ NA BÚRÁNÍ
EXISTUJÍCIE KOŠTANČIE NEBOLO MOŽNÉ PŘEVIESť SONDY V PODLAŽÍ, JE NEÚTNE KONŠTRUKČIE
PODLAŽÍ A STROPOV KANÁLOV V RÁMCI BÚRACÍCH PRÁČ PŘEVENČOVÁŤ.
PRED ZAHÁJENÍM BÚRACÍCH PRÁČ JE POTŘEBNÉ ABY UČÍŤATEĽ A INVEŠTOR
ZASTÍL A ČOŤAČÍ KOŠOVY V PODLAŽIACH.

LEGENDA:

- | | |
|---|---|
|  | EXISTUJÚCI KANÁL (K ŠÍRKY 2,5M DĺŽKY 10,0 A 46,63M SA OTVORÍ) |
|  | VYBÚROVANIE EXISTUJÚCEJ PODLAHY Z PVC A ROZBOŘENIE /ODOLČENIE STROPNÝCH ŽELEZOBETONOVÝCH DOSIEK KANÁLA UK |
|  | EXISTUJÚCE KONSTRUKČIE |

ZODPOVEDNÝ PROJEKTANT	VYPRACOVANÉ	
ING. BOJNÁK	R. BOŘS	
MIESTO STAVBY	POLIKLINIKA KARLOVA VES, LÍŠČE ÚDOLIE E57, BRATISLAVA	
INVESTOR	Poliklinika Karlova Ves, LÍŠČE ÚDOLIE E57, Bratislava	
NÁZOV	MODERNIZÁCIA VYKUROVANIA POLIKLINIKA KARLOVA VES LÍŠČE ÚDOLIE E57, BRATISLAVA	
OBJEKT	ODVOZDŹAČIA STANICA TEPLA / OST /	
PROFESIA	STAVEBNÁ ČASŤ	
OBSAH	PŮDORYS I. PODZEMNÉHO PODLAŽIA KANÁL - STAVENÁ ČASŤ, BÚRACIE PRÁCE + NOVÝ STAV	

Ing. Ľubomír Bojčák - ZHP		
Budyšínska č.8, 831 03 Bratislava		
IČO 33 811 261		
FORMÁT		6 A4
DÁTUM		05.2016
STUPEŇ PD		DRS
MIERKA	1:100	PÁRÉ Č
Č. VÝKRESU		
14		