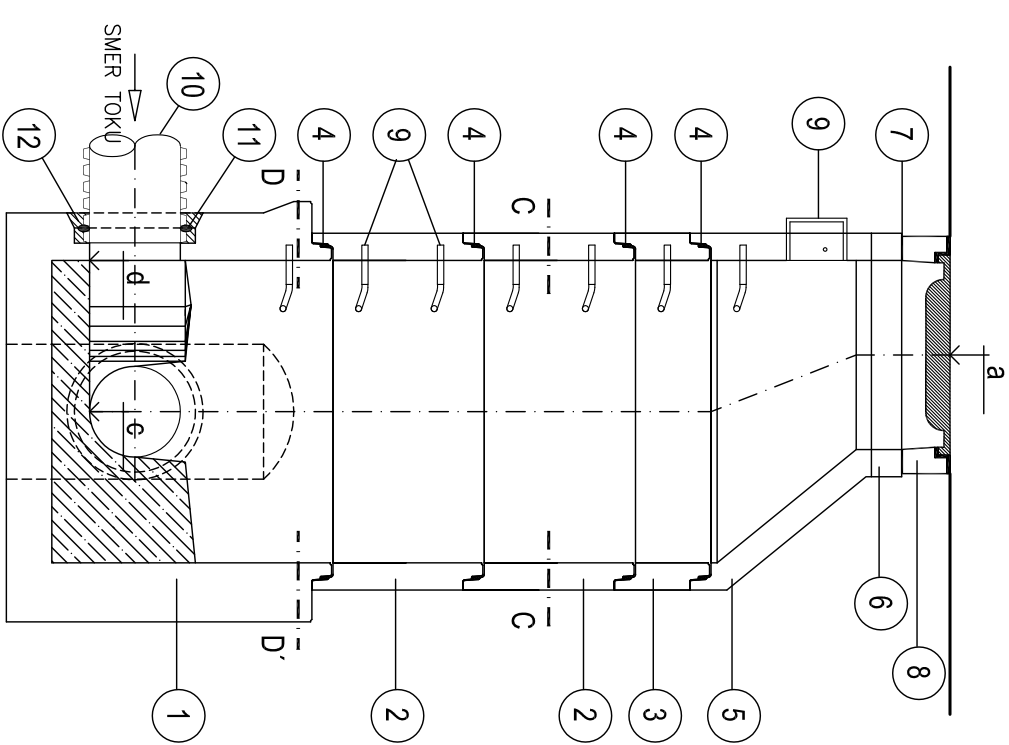
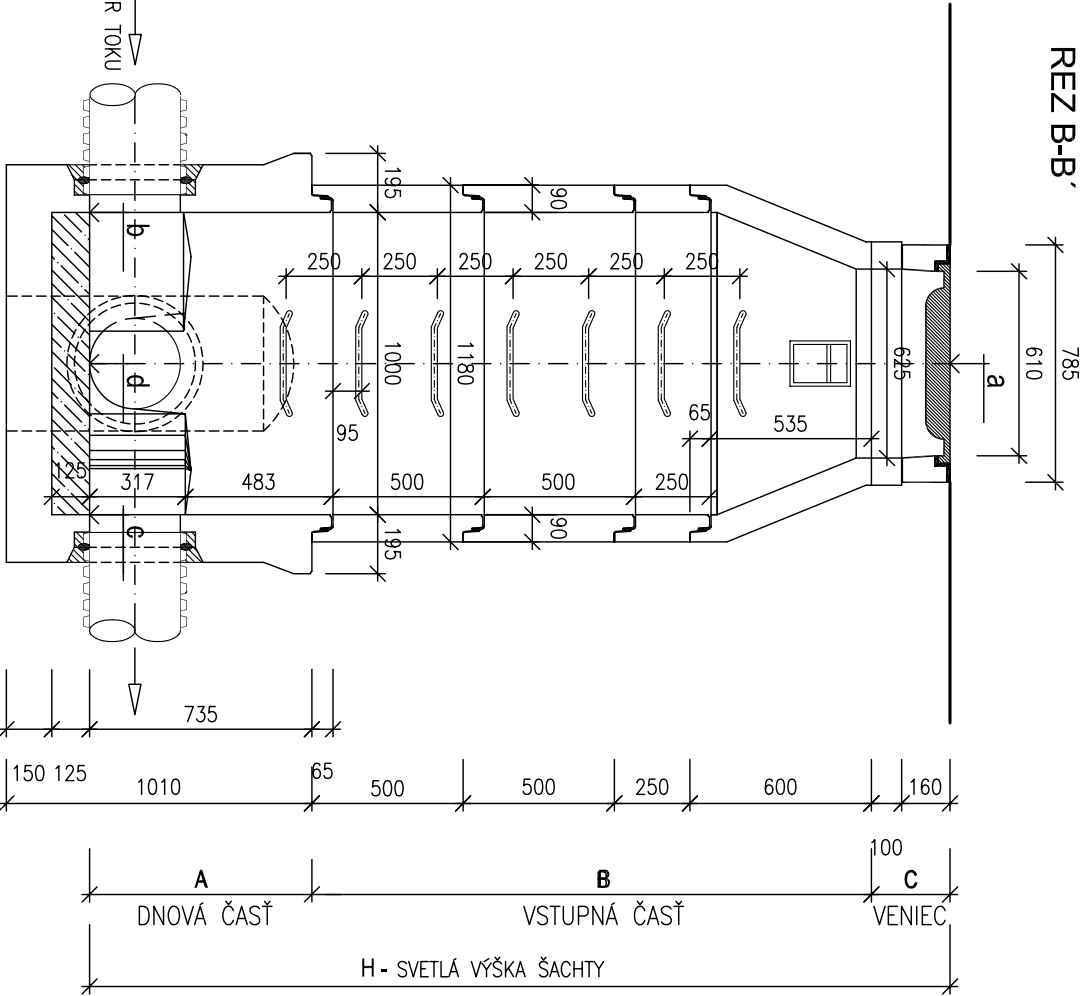


REZ A-A'



REZ B-B'



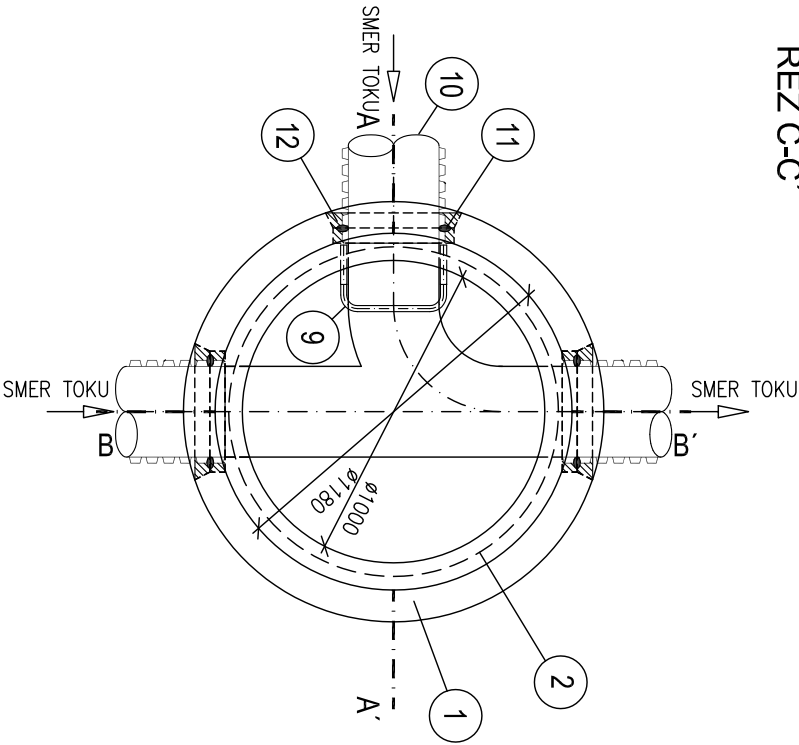
č.	POPIS
1	ŠACHTOVÉ DNO PREFABRIKOVANÉ SD 1000/1075 VB 20
2	BETÓNOVÁ SKRUŽ ROVNÁ TBS 1000/500 VB 20
3	BETÓNOVÁ SKRUŽ ROVNÁ TBS 1000/250 VB20
4	GUMOVÉ TESNENIE SKRUŽÍ
5	BETÓNOVÁ SKRUŽ PRECHODOVÁ TBS 1000/625 VB20
6	VYROVŇAVACÍ PRSTENEC TBW 625/100
7	PRYŽOVÁ REKTIFIKAČNÁ VLOŽKA
8	LIATINOVÝ ŠACHTOVÝ POKLOP D 400 S ODVETRANÍM
9	REBRIKOVÁ KANALIZAČNÁ STUPAČKA + 1ks KAPSOVÁ STUPAČKA
10	KORUGOVANÁ RÚRA PVC-U
11	GUMOVÉ TESNENIE RÚR CM 4680
12	XYPEC "Concentrate" VO FORME "DRY-PAC" – SUCHÝ TMEL

LEGENDA:

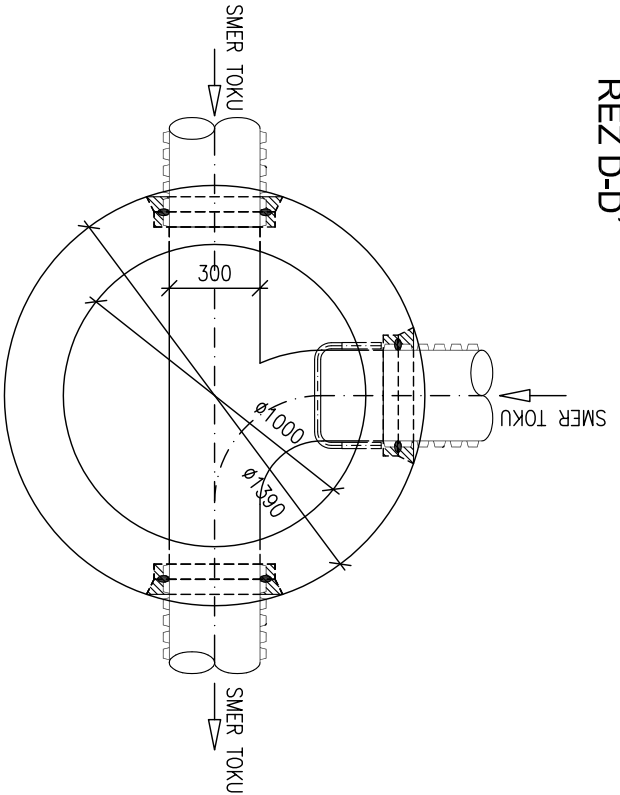
POZNÁMKA:

- AKO VZOROVÉ RIEŠENIE SÚ NAVRHNUTÉ KANALIZAČNÉ ŠACHTY Z BETÓNU A PREFABRIKOVANÝCH DIELCOV.
- INÝ TYP ŠACHIET (PLASTOVÉ) JE MOŽNÉ POUŽIŤ PO ODSÚHLASENÍ INVESTOROM, PROJEKTANTOM A PREVÁDZKOVATEĽOM.

REZ C-C'



REZ D-D'



VYPRACOVAL:	ING. B. HALTMANOVÁ	STAVBA:	SABINOV – 16BJ NAJOMNÝ BYTOVÝ DOM A2 UL. MLYNSKÁ	STAVOPROJEKT
PROJEKTANT:	ING. B. HALTMANOVÁ	OBJEKT:	SO 01–01 SPLAŠKOVÁ KANALIZÁCIA	Jarková 31, 080 01 PREŠOV www.stavoprojekt.sk
ZODP. PROJEKTANT:	ING. B. HALTMANOVÁ	ČASŤ:	E – DOKUMENTÁCIA STAVEBNÝCH OBJEKTOV	DAŤUM: 10/2016 FORMÁT: 2x44
VED. PROJEKTANT:	ING. ARCH. J. KRASNÁ	DIEL:	VKN – VONKAŠIA KANALIZÁCIA	STUPEŇ: RP ZAK. Č.: 16121
		OBSAH:	KANALIZAČNÁ ŠACHTA	KÓTY V: mm PRÍL.Č.: 4
				MIERKA: –