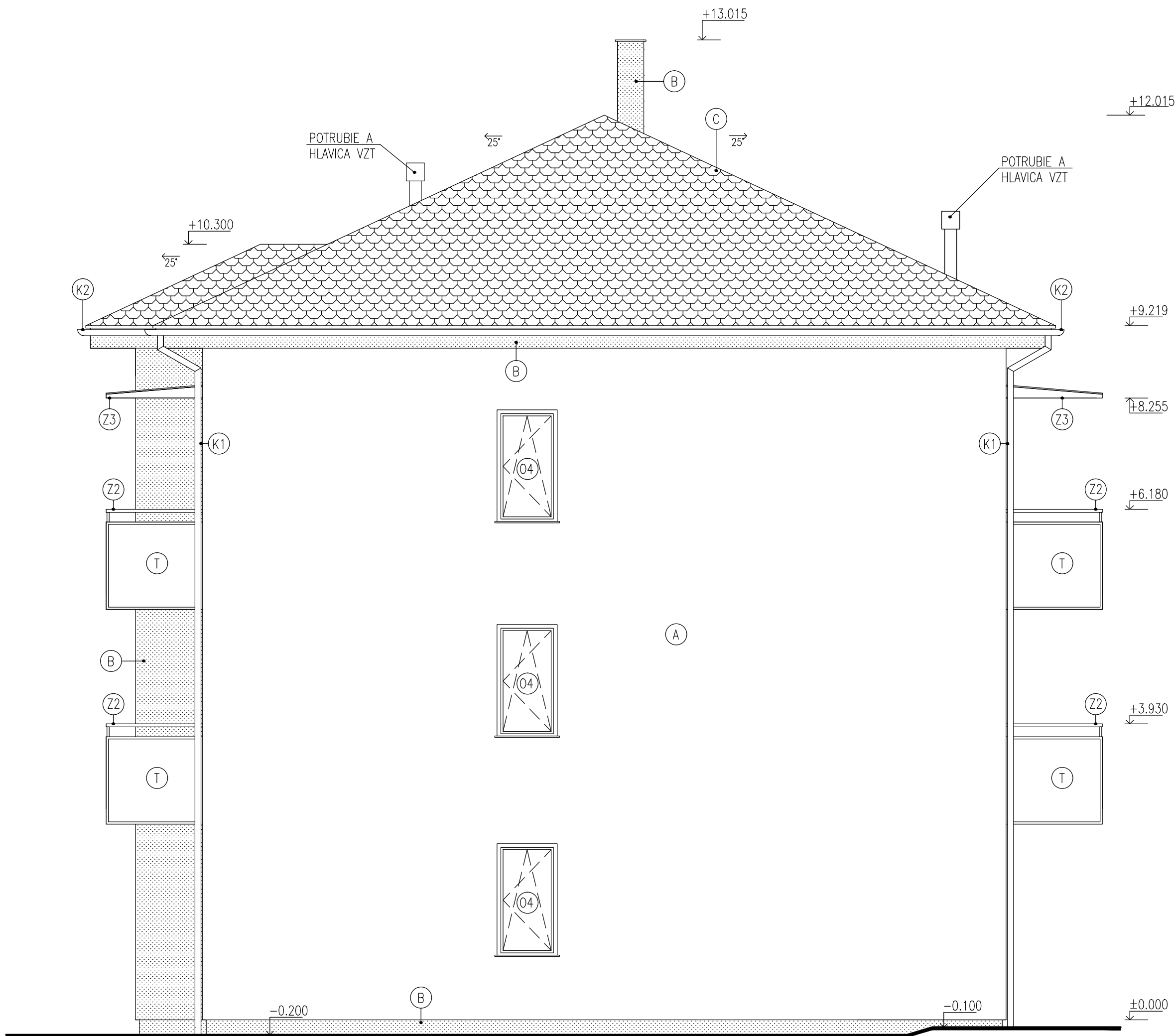


POHLAD III:



POHLAD IV:

- LEGENDA POVRCHOVÝCH ÚPRAV:
- (A) FASÁDA-SILIKÁTOVÁ OMIETKA STREDNOZRNÁ ŠKRABANÁ, FARBA BAUMIT LIFE 0389
 - (B) FASÁDA, SOKEL, PODBITIE, KOMIN - SILIKÁTOVÁ OMIETKA STREDNOZRNÁ ŠKRABANÁ, FARBA BAUMIT LIFE 0385
 - (C) BETÓNOVÁ STREŠNÁ KRYTINA- FARBA TEHLOVO ČERVENÁ
 - (D) PLASTOVÉ OKNÁ ZASKLENÉ IZOLAČNÝM TROUSKLOM, FARBA RÁMOV BIELA
 - (Z) ZÁMOČNÍCKE VÝROBKY-ZÁBRADLIA, VETRACIE MREŽKY,PREKRYTIE BALÓNŮV, FARBA RAL: 7006
 - (K) KLAMPIARSKÉ VÝROBKY-DAŽD. ZVODY, ŽLABY, OPLECHOVANIA, FARBA RAL: 7006
 - (T) VÝPLŇ ZÁBRADLIA-TAHOČKOV (TYP: SQ6,OKO 6X4,5-0,8X0,6MM),POZINKOVANÁ OCEĽ

±0.000=321,40 m.n.m.

VYPRACOVAL: ING. ARCH. J. KUBINA	STAVBA: SABINOV - 16 B.J. NÁJOMNÝ BYTOVÝ DOM A2 - UL. MLÝNSKÁ	STAVOPROJEKT Jarková 31, 080 01 Prešov www.stavoprojekt.sk	
PROJEKTANT: ING. ARCH. J. KUBINA	OBJEKT: SO 01 BYTOVÝ DOM A2		
ZODP. PROJEKTANT: ING. ARCH. J. KRASNAY	ČASŤ: D-STAVEBNÁ	DÁTUM: 10/2016	FORMÁT: 10xA4
VEDÚCI PROJEKTANT: ING. ARCH. J. KRASNAY	DIEL: ARCHITEKTONICKO-STAVEBNÉ RIEŠENIE	STUPEŇ: R	ZAK.Č.: 16 121
	OBSAH: pohľad III., IV.	KÓTY V: MM	PRÍL.Č.: 11
		MIERKA: 1:50	