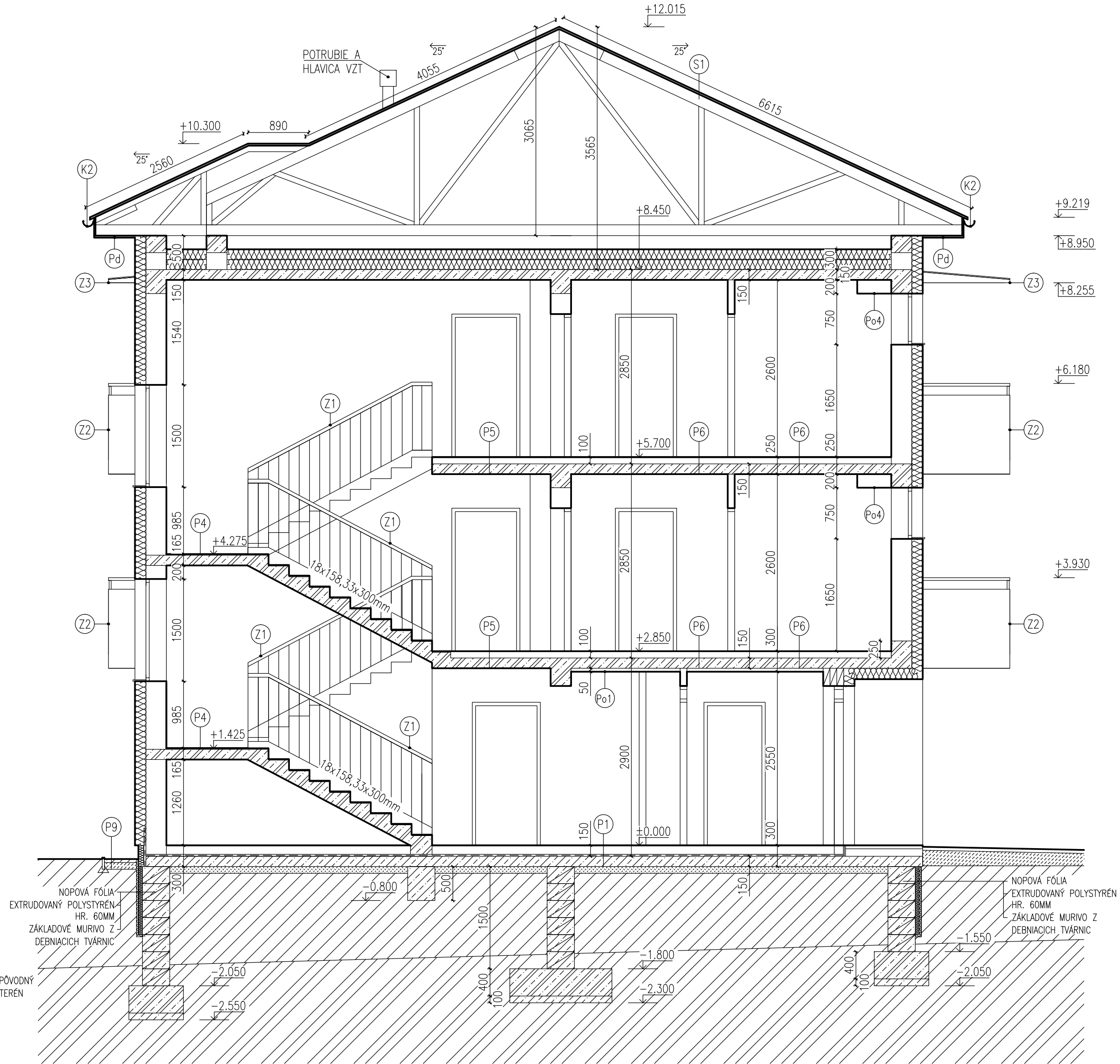


REZ C-C':



REZ A-A':

PODBITIE:

- (Pd) OSB DOSKY 15MM
- TEPELNÁ IZOLÁCIA Z MIN. VLNÝ 30MM
- VONKAJŠIA OMIETKA

LEGENDA:

- (Po) PODHLAD Z TEPELNEJ IZOLÁCIE EPS HR. 50MM + ŠTUKOVÁ OMIETKA
- (Po4) PODHLAD ZO SADOROKARTÓNU - PODHLAD OSADIť AŽ PO OSADENÍ POTRUBÝ VZDUCHOTECHNIKY

- (K1)-(K3) KLAMPIARSKÉ VÝROBKÝ
- (Z1)-(Z3) ZAMOČNÍCKE VÝROBKÝ

LEGENDA:

- NOSNÉ OBVODOVÉ MURIVO Z KERAMICKÝCH BRÚSENÝCH TEHÁL HRÚBKÝ 300MM (PEVNOSŤ V TLAKU 10N/MM²)+160MM TEPELNÁ IZOLÁCIA NA BÁZE MINERÁLNEJ VLNÝ
- NOSNÉ VNÚTORNÉ MURIVO Z KERAMICKÝCH BRÚSENÝCH TEHÁL HRÚBKÝ 300MM (PEVNOSŤ V TLAKU 10N/MM²)
- NOSNÉ VNÚTORNÉ MURIVO Z KERAMICKÝCH BRÚSENÝCH TEHÁL HRÚBKÝ 175MM (PEVNOSŤ V TLAKU 12N/MM²)
- PRIEČKA Z KERAMICKÝCH BRÚSENÝCH TEHÁL HRÚBKÝ 115MM (PEVNOSŤ V TLAKU 8N/MM²)
- PRIEČKA Z KERAMICKÝCH BRÚSENÝCH TEHÁL HRÚBKÝ 80MM (PEVNOSŤ V TLAKU 8N/MM²)
- NOSNÉ ZÁKLADOVÉ MURIVO Z BETÓNOVÝCH DEBNIAČICH TVÁRNIC HRÚBKÝ 400MM A VÝŠKY 250MM SO ZÁLEJKOU SPOJENÁ VÝSTUŽOU SO ZÁKLADOVÝM PÁSAM - POZRI DIEL STATIKA
- ŽELEZOBETÓN
- BETÓN
- ŠTRKOVÉPIESKOVÉ LŮŽKO
- ŠTRKOVÉ LŮŽKO
- ZHUTNENÝ NÁSYP
- PŮVODNÝ TERÉN

SKLADBY PODLÁH:

- (P1) PODLAHA S NÁŠLAPNOU VRSTVOU Z GRESOVEJ DLAŽBY (150 MM)
 - GRESOVÁ DLAŽBA 8MM
 - LEPIACI TMEL
 - ANHYDRIDOVÝ POTER 40MM
 - TEPELNÁ IZOLÁCIA NA BÁZE EPS 100MM
 - IZOLÁCIA PROTI ZEMNEJ VĽHKOSTI, TLAKOVEJ VODE A RADÓNU
 - PODKLADNÝ BETÓN VYSTUŽENÝ KARI SIETŤOU 150MM

- (P2) PODLAHA S NÁŠLAPNOU VRSTVOU Z KERAMICKEJ DLAŽBY (150 MM)
 - KERAMICKÁ DLAŽBA 8MM
 - LEPIACI TMEL
 - ANHYDRIDOVÝ POTER 40MM
 - TEPELNÁ IZOLÁCIA NA BÁZE EPS 100MM
 - IZOLÁCIA PROTI ZEMNEJ VĽHKOSTI, TLAKOVEJ VODE A RADÓNU
 - PODKLADNÝ BETÓN VYSTUŽENÝ KARI SIETŤOU 150MM

- (P3) PODLAHA S NÁŠLAPNOU VRSTVOU Z DREVENÉHO LAMINÁTU (150 MM)
 - LAMINÁTOVÁ PODLAHA 8MM
 - PEŇOVÁ PODLOŽKA 2MM
 - ANHYDRIDOVÝ POTER 40MM
 - KROČAJOVÁ IZOLÁCIA NA BÁZE EPS 100MM
 - IZOLÁCIA PROTI ZEMNEJ VĽHKOSTI, TLAKOVEJ VODE A RADÓNU
 - PODKLADNÝ BETÓN VYSTUŽENÝ KARI SIETŤOU 150MM

- (P4) PODLAHA S NÁŠLAPNOU VRSTVOU Z GRESOVEJ DLAŽBY (150 MM)
 - GRESOVÁ DLAŽBA 8MM
 - LEPIACI TMEL
 - ŽELEZOBETÓNOVÁ PODKLADOVÁ DOSKA 150MM
 - VNÚTORNÁ OMIETKA

- (P5) PODLAHA S NÁŠLAPNOU VRSTVOU Z GRESOVEJ DLAŽBY (100 MM)
 - GRESOVÁ DLAŽBA 8MM
 - LEPIACI TMEL
 - ANHYDRIDOVÝ POTER 55MM
 - KROČAJOVÁ IZOLÁCIA NA BÁZE EPS 30MM
 - ŽELEZOBETÓNOVÁ STROPNÁ DOSKA 150MM
 - VNÚTORNÁ OMIETKA

- (P6) PODLAHA S NÁŠLAPNOU VRSTVOU Z KERAMICKEJ DLAŽBY (100 MM)
 - KERAMICKÁ DLAŽBA 8MM
 - LEPIACI TMEL
 - ANHYDRIDOVÝ POTER 55MM
 - KROČAJOVÁ IZOLÁCIA NA BÁZE EPS 30MM
 - ŽELEZOBETÓNOVÁ STROPNÁ DOSKA 150MM
 - VNÚTORNÁ OMIETKA

- (P7) PODLAHA S NÁŠLAPNOU VRSTVOU Z DREVENÉHO LAMINÁTU (100 MM)
 - LAMINÁTOVÁ PODLAHA 10MM
 - PEŇOVÁ PODLOŽKA
 - ANHYDRIDOVÝ POTER 55MM
 - KROČAJOVÁ IZOLÁCIA NA BÁZE EPS 30MM
 - ŽELEZOBETÓNOVÁ STROPNÁ DOSKA 150MM
 - VNÚTORNÁ OMIETKA

- (P8) MRAZUZDORNÁ, PROTISMKOVÁ GRESOVÁ DLAŽBA 8MM
 - FLEXIBILNÉ LEPILO 8MM
 - SPADOVÝ TEPELNÝ IZOLAČNÝ KLIN S ARMOVANOU HYDROIZOLAČNOU OPRAVOU MIN. 50MM
 - FLEXIBILNÉ LEPILO 8MM
 - ŽELEZOBETÓNOVÁ STROPNÁ DOSKA 120MM
 - TEPELNÁ IZOLÁCIA NA BÁZE MINERÁLNEJ VLNÝ 30MM
 - VONKAJŠIA OMIETKA 5MM

- (P9) BETÓNOVÁ DLAŽBA 500x500x50MM
 - ŠTRKOVÉPIESKOVÉ LŮŽKO 100MM
 - ZHUTNENÝ NÁSYP

STREŠNÝ PLAŠŤ:

- (S) BETÓNOVÁ STREŠNÁ KRYTINA
 - LATOVANIE 50 X 50MM
 - KONTRALATOVANIE 50 X 50MM
 - POISTNÁ HYDROIZOLAČNÁ FÓLIA
 - DREVENÉ PRIEHRADOVÉ NOSNÍKY

±0.000=321,40 m.n.m.

VYPRACOVAL: ING. ARCH. J. KUBINA	STAVBA: SABINOV - 16 B.J. NÁJOMNÝ BYTOVÝ DOM A2 - UL. MYLSKÁ	STAVOPROJEKT Jarkov 31, 080 01 Prešov www.stavoprojekt.sk
PROJEKTANT: ING. ARCH. J. KUBINA	OBJEKT: SO 01 BYTOVÝ DOM A2	
ZODP. PROJEKTANT: ING. ARCH. J. KRASNAY	ČASŤ: D-STAVEBNÁ	DÁTUM: 10/2016
VEDÚCI PROJEKTANT: ING. ARCH. J. KRASNAY	DIEL: ARCHITEKTONICKO-STAVEBNÉ RIEŠENIE	STUPEN: R
	OBSAH: rez A-A', rez C-C'	KÓTY V: MM
		MIERKA: 1:50
		FORMÁT: 10x44
		ZAK.Č.: 16 121
		PRÍL.Č.: 8