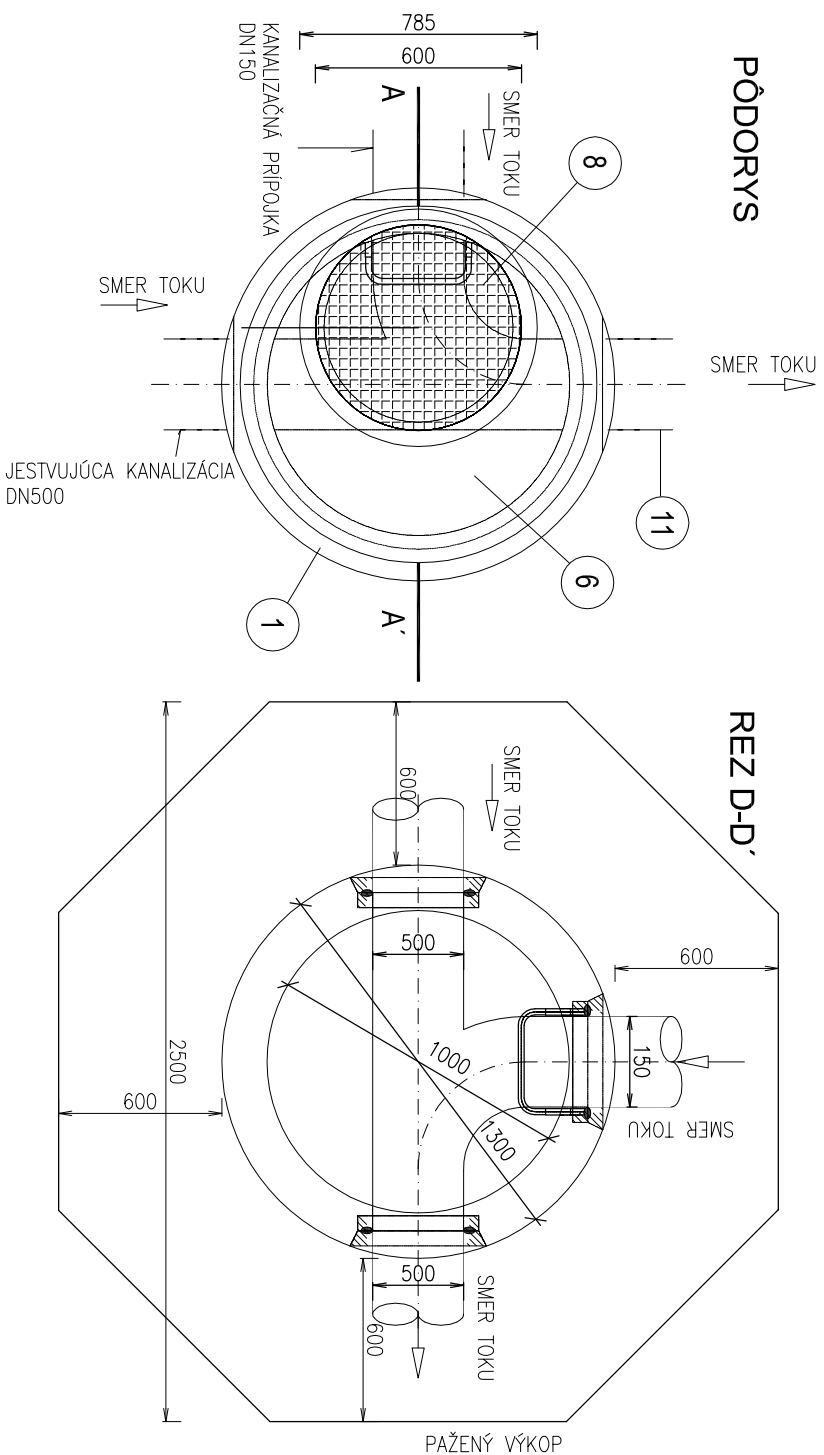
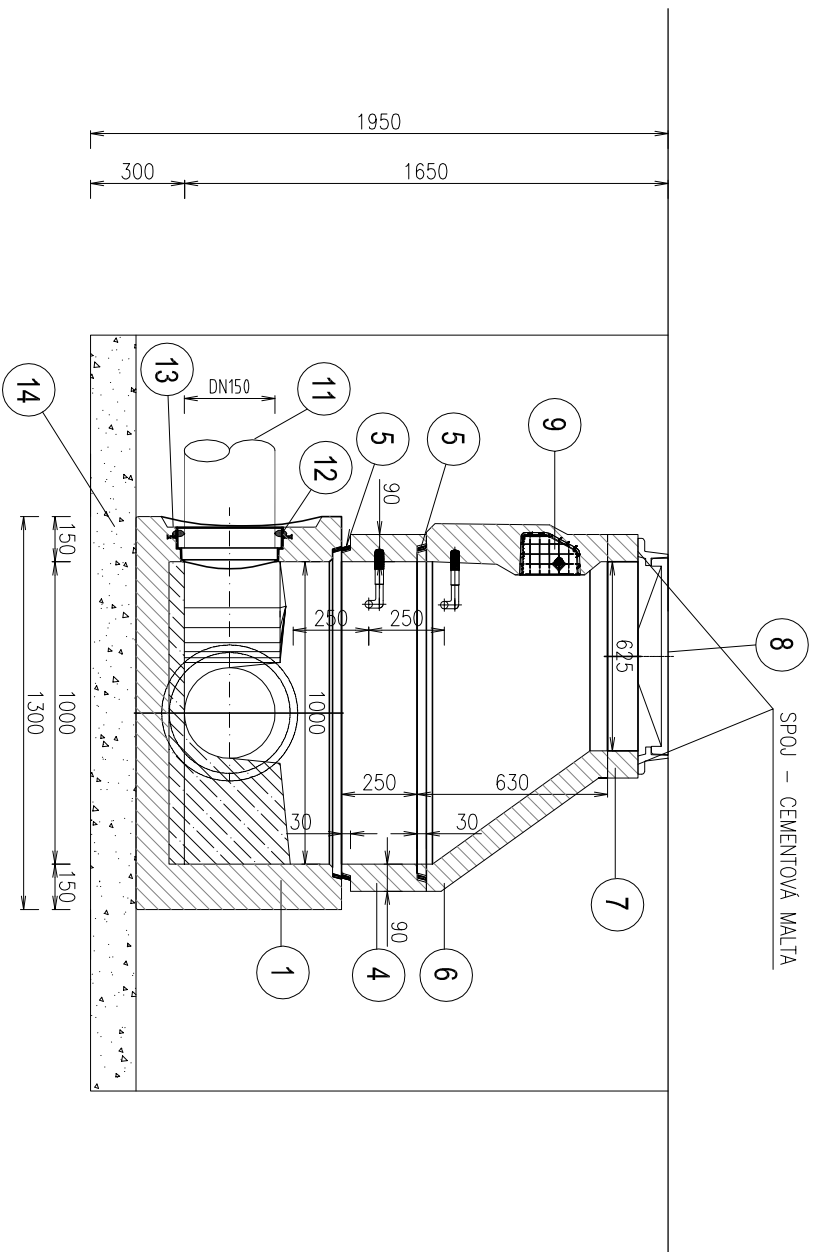


# OSADENIE ŠACHTY V SPEVNENOM POVRCHU

# REZ A-A'



## LEGENDA:

č.	POPIS	
1	ŠACHTOVÉ DNO PREFABRIKOVANÉ VRÁTANE ŠACHTOVÝCH PRECHODIEK	1000/680
2	BETÓNOVÁ SKRUŽ ROVNÁ	1000/1000
3	BETÓNOVÁ SKRUŽ ROVNÁ	1000/500
4	BETÓNOVÁ SKRUŽ ROVNÁ	1000/250
5	TESNENIE SKRUŽÍ BUTYLÉNOVÉ DO hr. SKRUŽE 90mm, GUMENNÉ DO hr. SKRUŽE 120mm	
6	BETÓNOVÁ SKRUŽ PRECHODOVÁ (KÓNUS)	1000/625
7	VYROVŇAVACÍ PRSTIEŇEC	hr. 60, 80, 100mm
8	LIATINOVÝ POKLOP BEGU Ø600 D 400	
9	KAPSOVÉ STÚPADLO (SÚČASŤOU PRECHODOVEJ SKRUŽE)	
10	POPLASTOVANÉ STÚPADLO (OCELOVÉ JADRO, PLASTOVÝ POVRCH – SÚČASŤOU KANAL. SKRUŽE)	
11	KANALIZAČNÁ RÚRA	
12	GUMOVÉ TESNENIE RÚR	
13	ŠACHTOVÁ VLOŽKA PRISLUŠNEJ DIMENZIE POTRUBIA (SÚČASŤOU ŠACHTOVÉHO DNA)	
14	ZHUTNENÉ ŠTRKOVÉ LÔŽKO V hr. min. 150mm	

## POZNÁMKA :

PREFABRIKOVANÉ DIELCE SÚ NAVRHNUTÉ Z VODOSTAVEBNÉHO BETÓNU TR. C35/45 V ZMYSLE STN EN 1917  
HRÚBKÁ STĚNY SKRUŽE JE 90mm

OSADENIE NIVELETTY DNA ŠAČHTY BUDE V REALIZACII PRISPÔSOBENÉ SKUTOČNÉMU NIVELETU JESTIVUÚCEJ VEREJNEJ KANALIZÁCIE, OSADENIE POKLOPU ŠAČHTY BUDE PRISPÔSOBENÉ ÚROVNI UPRAVENEJ SPEVNEJ PLOCHY

INVESTOR	FINANČNÉ RIADITEĽSTVO SLOVENSKEJ REPUBLIKY, LAZOVNÁ 63 , 974 01 BANSKÁ BYSTRICA		
NÁZOV STAVBY	COLNÝ ÚRAD NITRA		
MESTO/Č. PARCELY	NITRA, UL. PRIEMYSELNÁ 5, PARC. ČÍSLO 3970, K.Ú. NITRA		
AUTORI	STUDIO B52. S.R.O., KONOPNÁ 52, 821 05 BRATISLAVA II, TEL: +421 (0) 2 38 100 308, OFFICE@B52.SK		
GP	STUDIO B52. S.R.O., KONOPNÁ 52, 821 05 BRATISLAVA II, TEL: +421 (0) 2 38 100 308, OFFICE@B52.SK		
HIP	ING. JÁN LUKAČ, STUDIO B52. S.R.O., KONOPNÁ 52, 821 05 BRATISLAVA II, TEL: +421 (0) 2 38 100 308, OFFICE@B52.SK		
ZODP. PROJEKTANT	ING. OLGA LOGOUDA		
VYPRACOVAL	ING. OLGA LOGOUDA		
ČASŤ PD	FORMÁT	1 A4	
PS, SO	MIERKA	1:25	
	DÁTUM	02. 2014	
OBSAH VYKRESU	STUPEŇ	RP	Č. V. 16
	KANALIZAČNÁ ŠACHTA RŠ7		