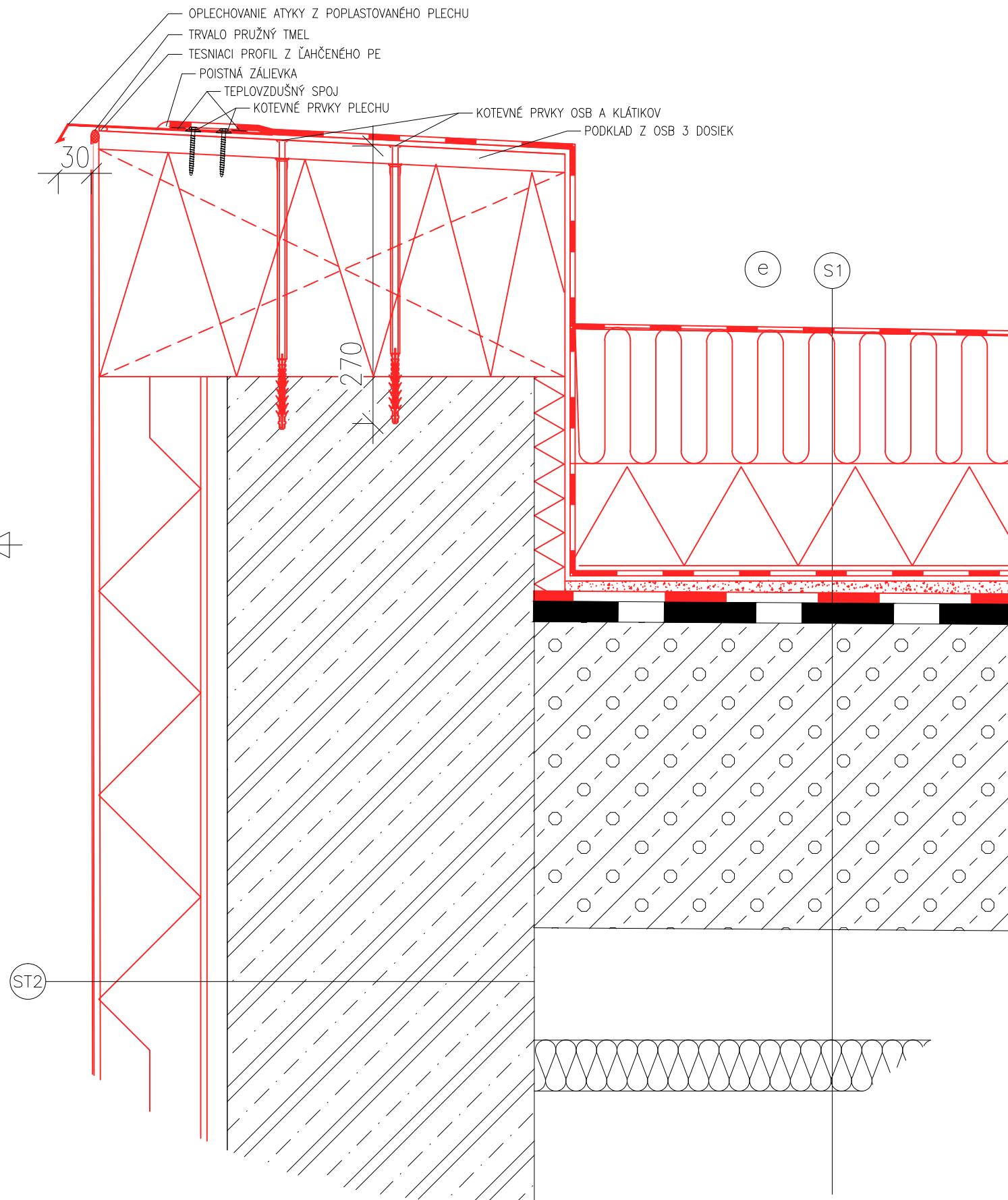


DETAIL 7 M = 1:5 DETAIL ATIKY



POZNÁMKA:

- PRED REALIZÁCIOU VŠETKY ROZMERY PREMERAŤ NA STAVBE
- VŠETKY ROZMERY UPRAVIŤ PODLA POŽIADAVIEK KONKRÉTNIEHO DODÁVATEĽA
- VIZUÁLNE PREHODNOTIŤ VŠETKY VIDITELNÉ POVRCHY KONŠTRUKCIÍ, V PRÍPADE NEZROVNALOSTÍ ZISTENÝ STAV KONZULTOVAŤ S PROJEKTANTOM
- PRI BÚRACÍCH PRÁČACH JE POTREBNÉ ZÁSADNE POSTUPOVAŤ SMEROM ZHORA NADOL, TAK ABY NEDOŠLO K NEPREDPOKLADANEJ DEŠTRUKCII JESTVUJÚCICH NOSNÝCH KONŠTRUKCIÍ OBJEKTU.
- PRI VŠETKÝCH BÚRACÍCH PRÁČACH JE BEZPODMIEŇENÉ NUTNÉ PRÍSNE DODRŽIAVAŤ TECHNOLOGICKÚ DISCIPLÍNU A USTANOVENIA VYHLÁŠKY Č. 374/1990 ZB. O BEZPEČNOSTI PRÁCE A TECHNICKÝCH ZARIADENÍ PRI STAVEBNÝCH PRÁČACH !
- PRED ZAHÁJENÍM STAVEBNÝCH PRÁČ POŽIADAŤ SPRÁVCOV SIETI O VYTÝČENIE INŽINIERSKÝCH STIETI- PROJEKTANT NENESIE ZODPOVEDNOSŤ ZA ZMENY USKUTOČNENÉ BEZ JEHO PÍSMENNÉHO SÚHLASU !
- PRED REALIZÁCIOU VŠETKY ROZMERY PREMERAŤ NA STAVBE !
- ZHOTOVITEĽ JE POVINNÝ O ZISTENÝCH CHYBÁCH V DOKUMENTÁCII NEODKLADNE INFORMOVAŤ PROJEKTANTA !
- VŠETKY STAVEBNÉ ÚPRAVY PREVIESŤ PO ODSÚHLASENÍ PROJEKTANTOM STATIKY A HIP !
- PRED REALIZÁCIOU A VÝROBOU DODATOČNE OSÁDZANÝCH PRVKOV VŠETKY ROZMERY PREMERAŤ NA STAVBE A UPRAVIŤ A SKOORDINOVAŤ SÚVISIACE ROZMERY !
- TÁTO DOKUMENTÁCIA NENAHRÁDZA VÝROBNÚ DOKUMENTÁCIU DODÁVATEĽA!
- VÝROBNÁ DOKUMENTÁCIA DODÁVATEĽA MUSÍ BYŤ ODSÚHLASENÁ PROJEKTANTOM (REALIZOVANÉ DETAILS, SKLADBY HMÔT)!
- PODROBNOSTI NEUVEDENÉ V PD SA MUSIA VYKONAŤ V ZMYSLE PLATNÝCH, RESP. ZÁVAZNÝCH STN, SCHVÁLENÝCH TECHNOLOGICKÝCH POSTUPOV DODÁVATEĽOV, PLATNEJ LEGISLATÍVY TAK, ABY DIELO SPLŇALO FUNKČNÉ PREDPOKLADY PRE PROJEKTOVANÝ ÚČEL VYUŽITIA !
- PRI OMIEŤANÍ VŠETKY ROHY OPATRIŤ OCELOVÝMI PROFILMI POD OMIEŤKOU, PRI STIERKOVANÍ VŠETKY ROHY OPATRIŤ HLINIKOVÝMI PROFILMI POD STIERKOU !
- PRED ZAHÁJENÍM STAVEBNÝCH PRÁČ DEMONTOVAŤ VŠETKY PRVKY NA FASÁDE, KTORÉ BY BRÁNILI PRI REALIZÁCII STAVEBNÝCH PRÁČ. ICH SPÄTNÁ MONTÁŽ SA URČÍ PO DOHODE S INVESTOROM.
- „PROJEKT BUDE REALIZOVANÝ V DVOCH ETAPÁCH (VIĎ VÝKAZ VÝMER)“
- V SÚVISLOSTI S OZNAČENÍM NIEKTORÝCH MATERIÁLOV A VÝROBKOV V PROJEKTOVEJ DOKUMENTÁCII OBCHODNÝM NÁZVOM VEREJNÝ OBSTARÁVATEĽ UMOŽŇUJE PREDLOŽENIE PONUKY V ZMYSLE § 34 ODS. 9 ZÁKONA O VEREJNOM OBSTARÁVANÍ. TECHNICKÉ POŽIADAVKY UVEDENÉ V PROJEKTOVEJ DOKUMENTÁCII, KTORÉ SA ODVOLÁVAJÚ NA KONKRÉTNIEHO VÝROBCU, VÝROBNÝ POSTUP, ZNAČKU, PATENT, TYP, KRAJINU, OBLASŤ ALEBO MIEŠTO PÔVODU ALEBO VÝROBY MÔŽU BYŤ NAHRADENÉ EKVIVALENTNÝM RIEŠENÍM. PRI POUŽITÍ EKVIVALENTNÉHO RIEŠENIA NIEKTORÝCH DRUHOV MATERIÁLOV, HMÔT, VÝROBKOV A TECHNOLOGICKÝCH ZARIADENÍ MUSIA MAŤ TIETO MINIMÁLNE VLASTNOSTI (PARAMETRE) ZODPOVEDAJÚCE VLASTNOSTIAM (PARAMETROM), KTORÉ SÚ UVEDENÉ V PROJEKTOVEJ DOKUMENTÁCII RESP. UVEDENÝCH V PONUKE ZHOTOVITEĽA (AKO UCHÁDZAČA V PROCESE VEREJNÉHO OBSTARANIA) A TO BEZ DOPADU NA ZVÝŠENIE CENY, PRÁČNOSTI A PREDČLENIE LEHOTY VÝSTAVBY.

±0,000 = 108,400 m.n.m.

| | | | |
|-------------------|--|--------|---------|
| INVESTOR | FINANČNÉ RIADITELSTVO SR, Lazovná 63, 974 01 Banská Bystrica | | |
| NÁZOV STAVBY | PCÚ ŠTÚROVO – REKONŠTRUKCIA | | |
| MIESTO/Č. PARCELY | NÁM. SLOBODY 9, 943 01 ŠTÚROVO, PARC. ČÍSLO 551, K.Ú. ŠTÚROVO | | |
| AUTORI | ING.ARCH. DANIEL PRIEHODA, ING. ARCH. JURAJ SUMBAL | | |
| | SUMBAL + PRIEHODA, s.r.o., Líščie údolie 42, 841 04 Bratislava | | |
| ZODP.PROJEKTANT | ING. ARCH. DANIEL PRIEHODA, AA | | |
| VYPRACOVAL | ING.ARCH. DANIEL PRIEHODA, ING. ARCH. JURAJ SUMBAL | FORMÁT | 2x4 |
| ČASŤ PD | ARCHITEKTONICKO-STAVEBNÉ RIEŠENIE | MIERKA | 1 : 5 |
| PS, SO | SO 01 OBJEKT COLNÉHO ÚRADU | DÁTUM | 09/2014 |
| OBSAH VÝKRESU | DETAILY ATIKY – NOVÝ STAV | STUPEŇ | RP |
| | | Č. V. | NS_11 |